

**BUDOWA KANALIZACJI SANITARNEJ  
Z PRZYKANALIKAMI, PRZEWODÓW TŁOCZNYCH  
ORAZ PRZEPOMPOWNI ŚCIEKÓW  
W MIEJSCOWOŚCI RĄBCZYN, JELITÓW**

**CZĘŚĆ III - JELITÓW - KANAŁ JI - 1C**

**DOKUMENTACJA BUDOWLANA**

**INWESTOR: GMINA I MIASTO RASZKÓW  
UL. RYNEK 32  
63-430 RASZKÓW**

**BUDOWA KANALIZACJI SANITARNEJ Z PRZYKANALIKAMI  
PRZEWODÓW TŁOCZNYCH ORAZ PRZEPOMPOWNI ŚCIEKÓW  
W M. RĄBCZYN, JELITÓW**

**CZĘŚĆ III - JELITÓW - KANAŁ JI - 1C**

**ZAKRES RZECZOWY ROBÓT**

**1. Kanały sanitarne grawitacyjne**

- KANAŁ K – JI 1C /kierunek Rąbczyn - Jelitów/ - od studni S20 + 18 mb  
do S29
- rura PVC-U  $\varnothing$  200/5,9 - 469,00 mb

---

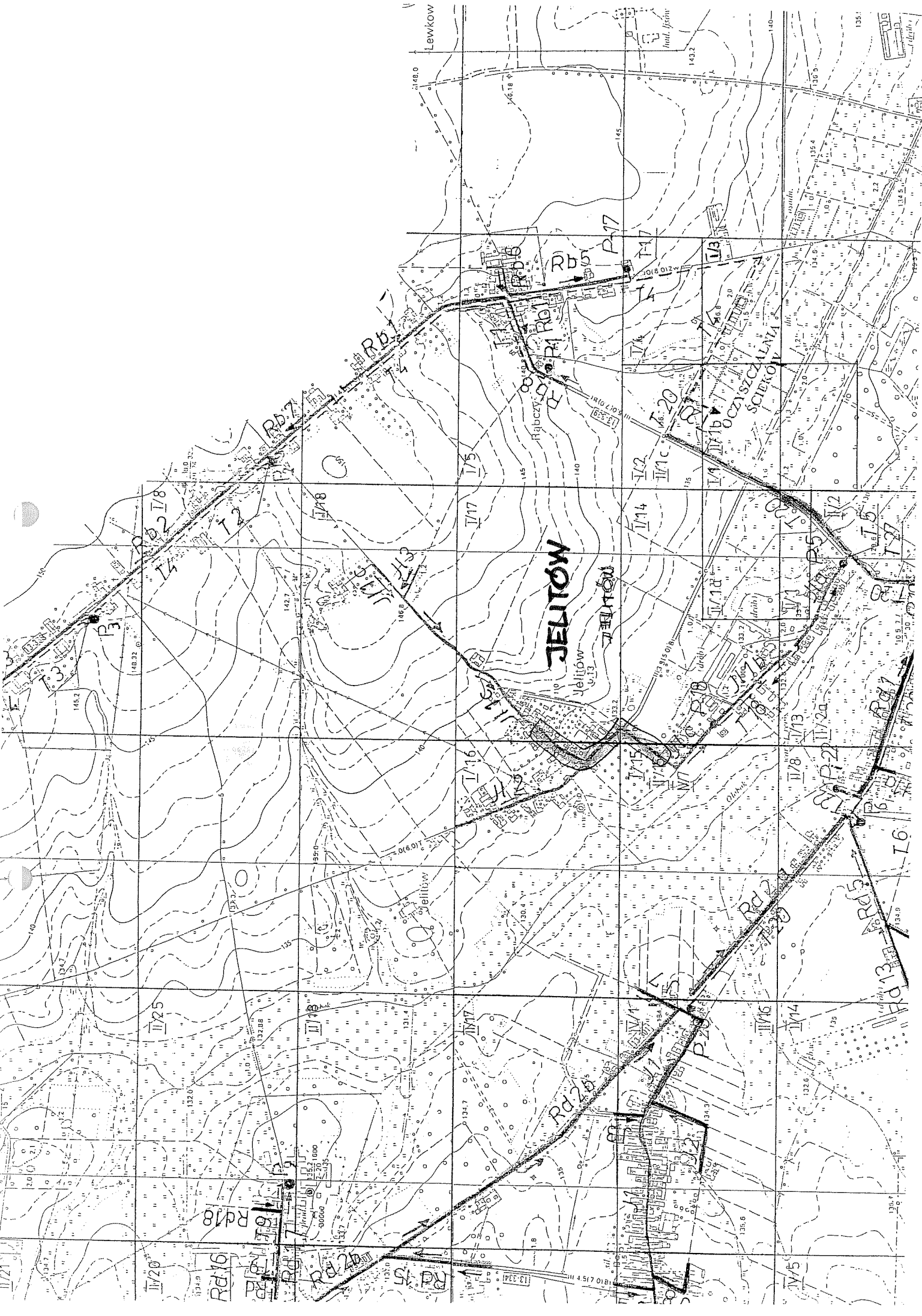
**RAZEM - 469,00 mb**

**2. Przykanaliki sanitarne /kanały boczne/**

- do kanału K – JI 1C
- rura PVC-U  $\varnothing$  160/4,7 - 77,0 mb 11szt

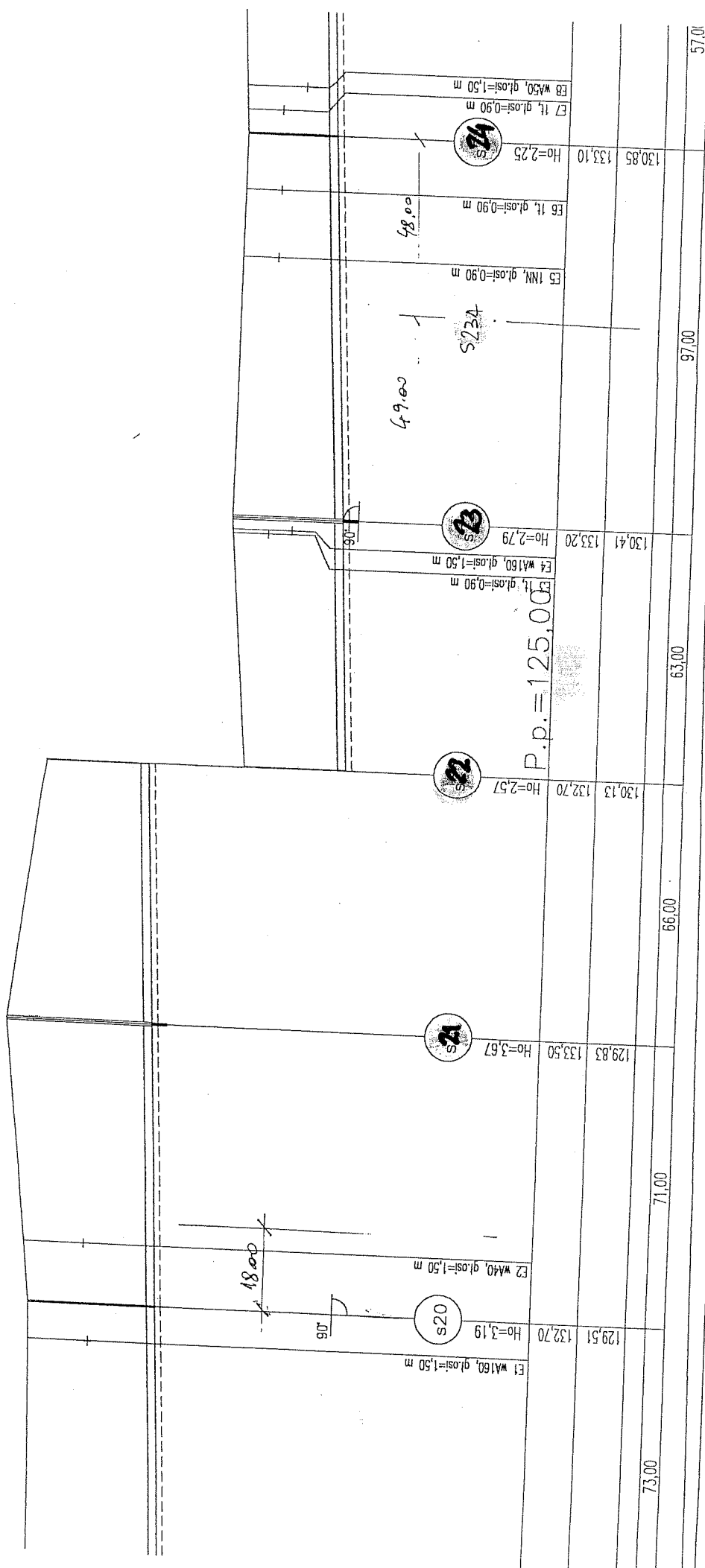
---

**RAZEM - 77,0 mb 11 szt**



droga asfaltowa

DO ATKOWANNA



|                       |                      |                        |                     |                        |                       |                        |
|-----------------------|----------------------|------------------------|---------------------|------------------------|-----------------------|------------------------|
| 57,00                 | 97,00                | 63,00                  | 66,00               | 60,199                 | 71,00                 | 57,00                  |
| 130,85                | 133,10               | 130,41                 | 133,20              | 130,13                 | 132,70                | 129,83                 |
| Ho=2,25               | Ho=2,79              | Ho=2,57                | Ho=3,57             | Ho=3,19                | Ho=3,19               | Ho=3,19                |
| E7 1t, glosi=0,90 m   | E7 1t, glosi=0,90 m  | E4 wA160, glosi=1,50 m | E7 1t, glosi=0,90 m | E4 wA160, glosi=1,50 m | E2 wA40, glosi=1,50 m | E1 wA160, glosi=1,50 m |
| E8 wA50, glosi=1,50 m | E5 1NN, glosi=0,90 m | E4 wA160, glosi=1,50 m | E7 1t, glosi=0,90 m | E2 wA40, glosi=1,50 m  | E2 wA40, glosi=1,50 m | E1 wA160, glosi=1,50 m |
| 72,00                 | 66,00                | 60,00                  | 46,00               | 29,00                  | 63,00                 | 54,00                  |
| 1                     | 2                    | 3                      | 4                   |                        |                       |                        |

PROJEKCIJA

draga bruk

DN200  
Rz.dno=131,11

