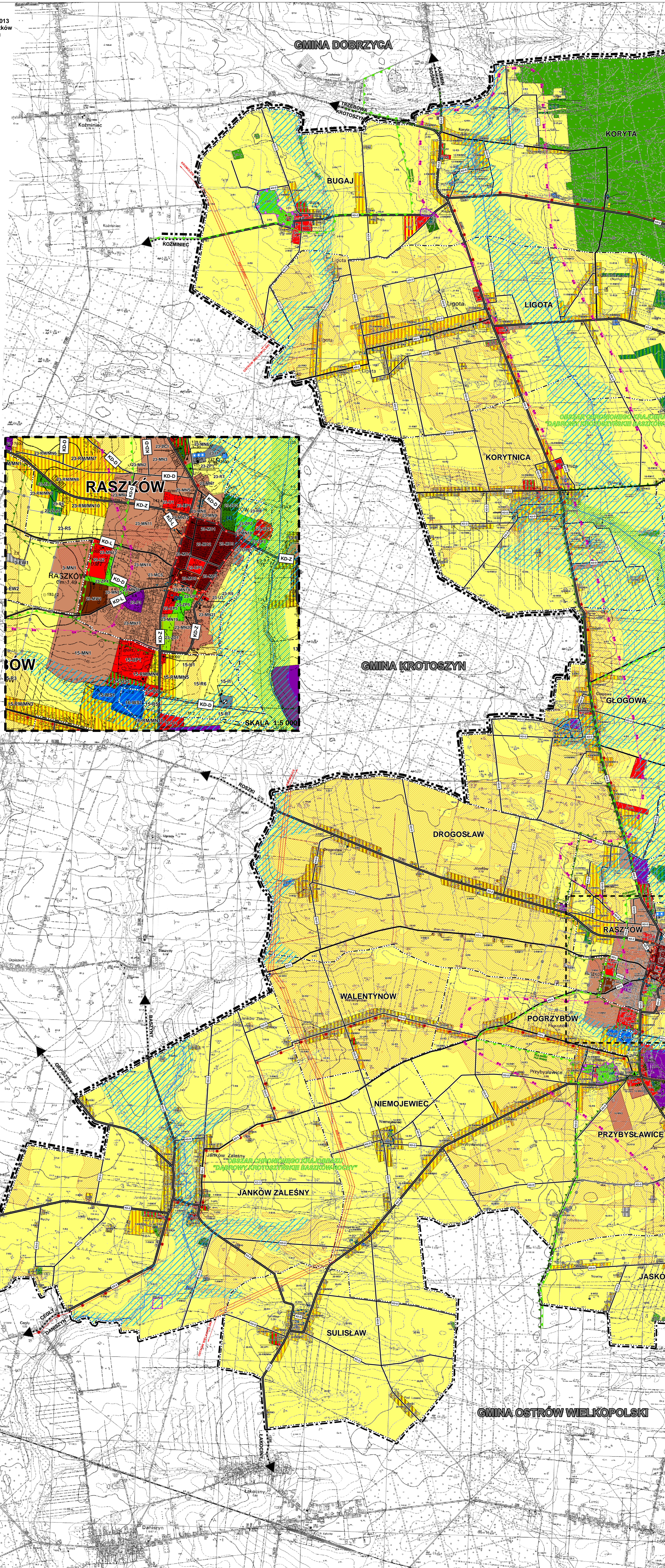


G M I N A I M I A S N O

STUDIUM UWARUNKOWAŃ I KIERUNKÓW

Załącznik Nr 2
do Uchwały Nr XXIII/196/2013
Rady Gminy i Miasta Raszków
z dnia 27 marca 2013 roku



LEGENDA:		
GRANICE ADMINISTRACYJNE --- GRANICA POWIATU --- GRANICA GMINY - GRANICA OBSZARU OBJĘTEGO ZMIANĄ STUDIUM --- GRANICA OBRĘBÓW	DOMINUJĄCE SPOSOBY ZAGOSPODAROWANIA TERENU 23B TERENY ZABUDOWY ŚRODOLISKI 23B TERENY ZABUDOWY MIESZKANIOWEJ WIELORODZINNEJ 23B TERENY ZABUDOWY MIESZKANIOWEJ JEDNORODZINNEJ 23B TERENY ZABUDOWY ZAGRODOWEJ W GOSPODARSTWACH ROLNYCH, HODOWLANYCH I OGRÓDNICZYCH WRAZ Z TERENAMI ZABUDOWY ŚRODOLISKI 23B TERENY ZABUDOWY USŁUGOWEJ - PUBLICZNEJ 23B TERENY ZABUDOWY USŁUGOWEJ - KOMERCYJNEJ 23B TERENY SPORTU I REKREACJI 23B TERENY OBIEKTÓW PRODUKCYJNYCH, SKŁADÓW I MAGAZYNÓW 23B TERENY OBSŁUGI PRODUKCJI W GOSPODARSTWACH ROLNYCH, HODOWLANYCH, OGRÓDOWYCH ORAZ LESNYCH 23B TERENY INFRASTRUKTURY TECHNICZNEJ 23B TERENY URZĄDZEŃ WYTWARZAJĄCYCH ENERGIĘ Z ODNAWIALNYCH ŹRÓDEŁ ENERGII 23B TERENY ZAMKNIĘTE POLSKICH KOLEI PAŃSTWOWYCH	
PODSTAWOWY UKŁAD KOMUNIKACYJNY KDZ DROGA ZBIORCZA KD-L DROGA LOKALNA KD-D DROGA DOJAZDOWA KRAJOWA LINIA KOLEJOWA --- GRANICA TERENÓW ZAMKNIĘTYCH --- STREFA OTOCZENIA LOTNISKA W MICHAŁKOWIE - 5 KM	TERENY ZIELENI URZĄDZONEJ Z2 TERENY LASÓW I ZALESIENI ORAZ OBIEKTÓW GOSPODARKI LEŚNEJ Z2P DOLEBIENIA Z2P TERENY OMIENTARY Z2 TERENY OGRODÓW DZIAŁKOWYCH Z2 POZOSTAŁE TERENY ZIELONE R TERENY Z PRZEWAĞĄ UŻYTKOWANIA ROLNICZEGO WS TERENY WÓD POWIERZCHNIOWYCH	OCHRONA PRZECIWPÓDZIOWA ORAZ ZASOBÓW WODNYCH --- GŁÓWNE CIĘKI WODNE --- GRANICA OBSZARU CHRONIONEGO PODZIEMNYCH "DOLINA KOPALNA RZĘKI OŁOBOK" --- OBSZARY ZALEWIANE WODAMI RZĘCZNYMI --- OBSZARY O PŁYTKIM WYSTĘPIWANIU WÓD PODZIEMNYCH
SZLAKI KOLEJOWE --- SZLAK ROWEROWY - CZERWONY --- SZLAK ROWEROWY - CZARNY	GLEBY CHRONIONE --- GLEBY III KLASY BONITACYJNEJ	OCHRONA ŚRODOWISKA PRZYRODNICZEGO --- GRANICA OBSZARU CHRONIONEGO KRAJOBRAZU "DĄBRÓWKA KROTOSZYŃSKIE BASKIOWE" --- GRANICA OBSZARÓW NATURA 2000 --- REGIONALNY KORYTARZ EKOLOGICZNY DOLINY OŁOBOKU --- POMNIKI PRZYRODY
	OBSZARY --- OBSZARY DLA KTÓRYCH GMINA ZAMIERZA SPORZĄDZIĆ MIEJSCOWY PLAN ZAGOSPODAROWANIA PRZESTRZENNEGO --- OBSZARY WYMAGAJĄCE REKULTYWACJI --- OBSZARY ROZMIESZCZANIA OBIEKTÓW HANDELOWYCH O POWIERZCHNI SPRZEDAŻY POWYŻEJ 400m ²	OCHRONA ŚRODOWISKA KULTUROWEGO --- GRANICA STREPY WPISANE DO REJESTRU ZABYTKÓW --- GRANICA STREPY "B" OCHRONY KONSERWATORSKIEJ --- GRANICA STREPY "IV" OCHRONY ARCHEOLOGICZNEJ I ŚCISŁEJ OCHRONY RELIKWIJ --- GRANICA STREPY "OV" ORIENTACYJNA STREFA OBSERWACJI ARCHEOLOGICZNEJ --- OBIEKTY ZABYTKOWE WPISANE DO REJESTRU ZABYTKÓW --- OBIEKTY ZABYTKOWE WPISANE DO EVIDENCJI ZABYTKÓW --- LICZBA OBIEKTÓW ZABYTKOWYCH ZLOKALIZOWANYCH NA DZIAŁCE / TERENIE