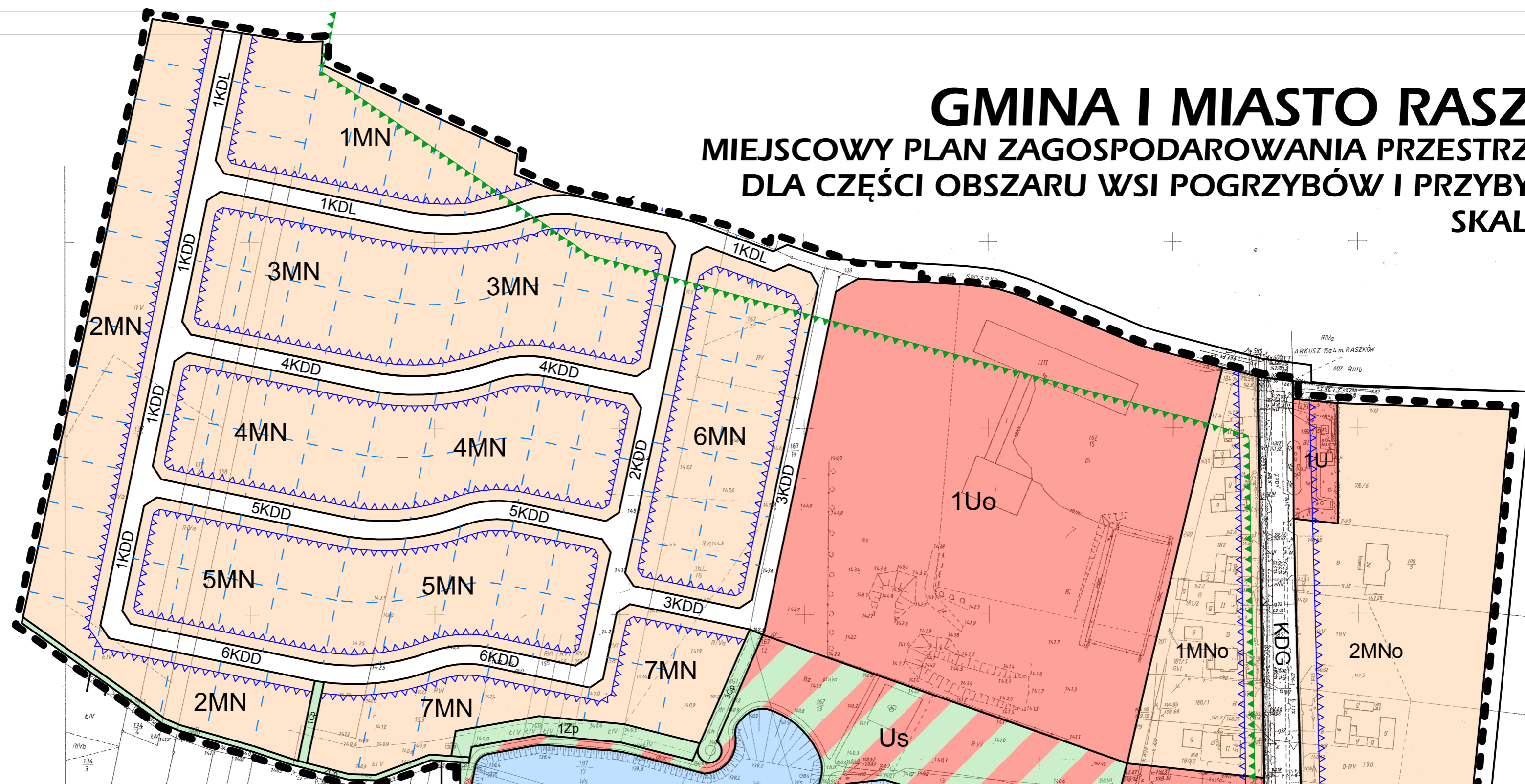


GMINA I MIASTO RASZKÓW

MIĘSCOWY PLAN ZAGOSPODAROWANIA PRZESTRZENNEGO DLA CZĘŚCI OBSZARU WSI POGRZYBÓW I PRZYBYSŁAWICE

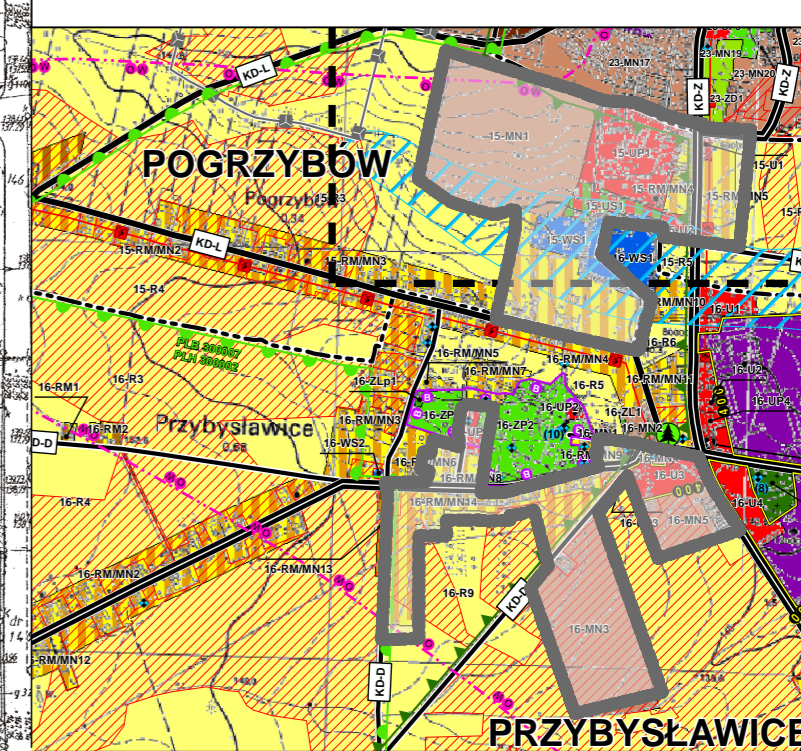
SKALA 1:2000



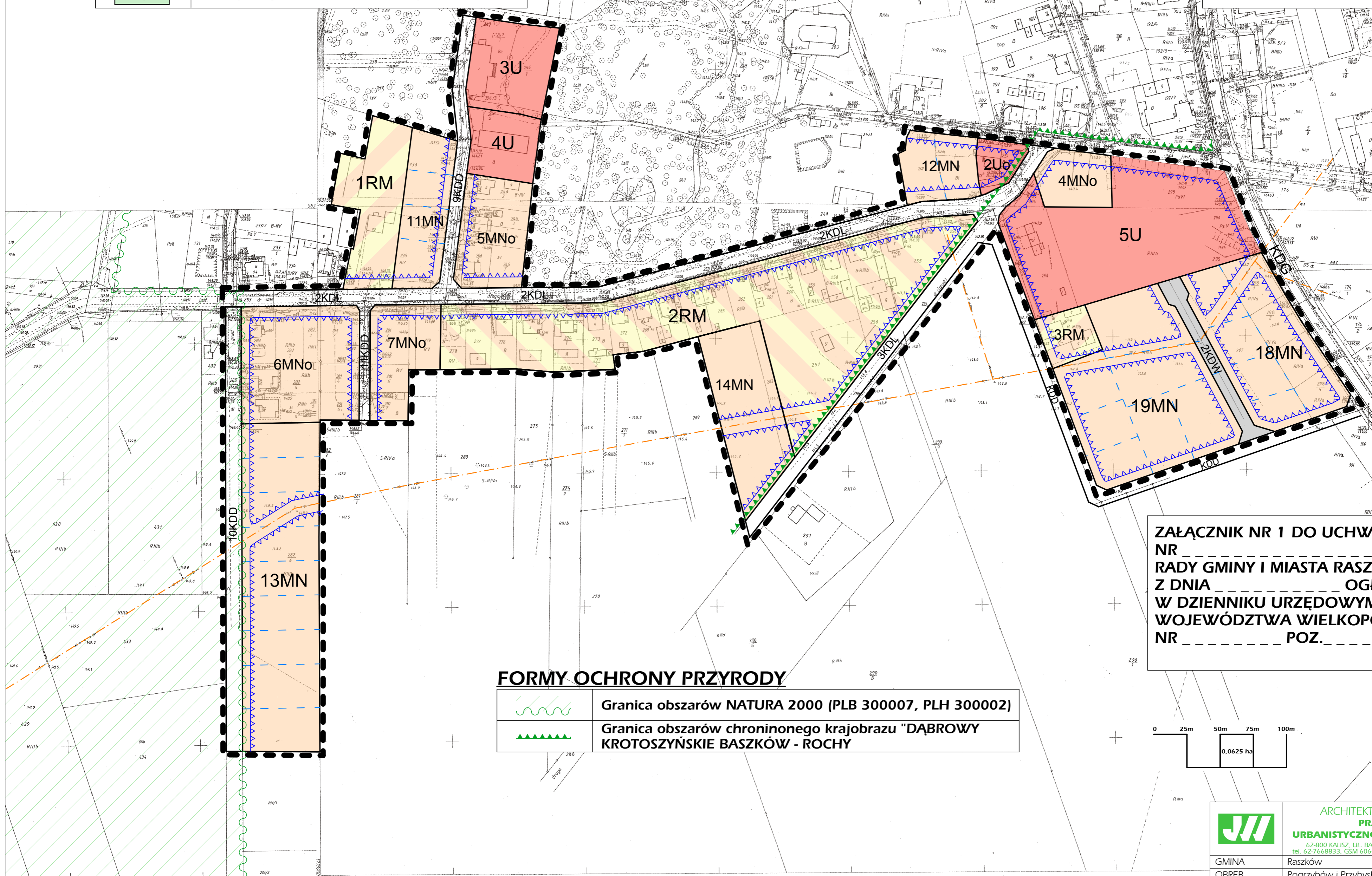
OZNACZENIA PLANU

	Granica opracowania i zatwierdzenia planu miejscowego
	Linie rozgraniczające tereny o różnym przeznaczeniu i różnych zasadach zagospodarowania
	Nieprzekraczalne linie zabudowy
	Tereny projektowanej zabudowy mieszkaniowej jednorodzinnej
	Tereny istniejącej zabudowy zagrodowej w gospodarstwach rolnych, hodowlanych i ogrodniczych
	Tereny istniejącej zabudowy mieszkaniowej jednorodzinnej
	Tereny usług oświaty
	Tereny usług
	Tereny sportu i rekreacji
	Tereny wód powierzchniowych śródlądowych (rzeki, jeziora, stawy, strumienie, kanały)
	Tereny dróg głównych
	Tereny dróg lokalnych
	Tereny dróg dojazdowych
	Tereny dróg wewnętrznych
	Zieleni urządzonej
	Tereny ciągów pieszo - rowerowych

WYRYS ZE STUDIUM UWARUNKOWAŃ I KIERUNKÓW ZAGOSPODAROWANIA PRZESTRZENNEGO GMINY I MIASTA RASZKÓW



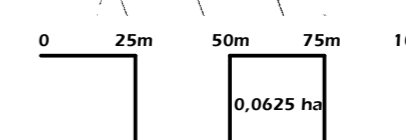
OZNACZENIA STUDIUM RM/MN, MN, UP, U, Ws,



FORMY OCHRONY PRZYRODY

	Granica obszarów NATURA 2000 (PLB 300007, PLH 300002)
	Granica obszarów chronionego krajobrazu "DĄBOWY KROTOSZYŃSKIE BASZKÓW - ROCHY"

ZAŁĄCZNIK NR 1 DO UCHWAŁY NR RADY GMINY I MIASTA RASZKÓW Z DNIA ... OGŁOSZONEJ W DZIENNIKU URZĘDOWYM WOJEWÓDZTWA WIELKOPOLSKIEGO NR ... POZ.



ARCHITEKT JANUSZ WYPYCH
PRACOWNIA
URBANISTYCZNO-ARCHITEKTONICZNA

GMINA: Raszków
OBREB: Pogrzebów i Przybysławice
STADIUM: Miejscowy plan zagospodarowania przestrzennego
ZESPÓŁ AUTORSKI: arch. Janusz Wypych
upr. do proj. w plan. przestrz. nr 187/87

mgr inż. arch. Michał Wypych

DATA: VIII.2016 SKALA: 1:2000

NR RYS. 1