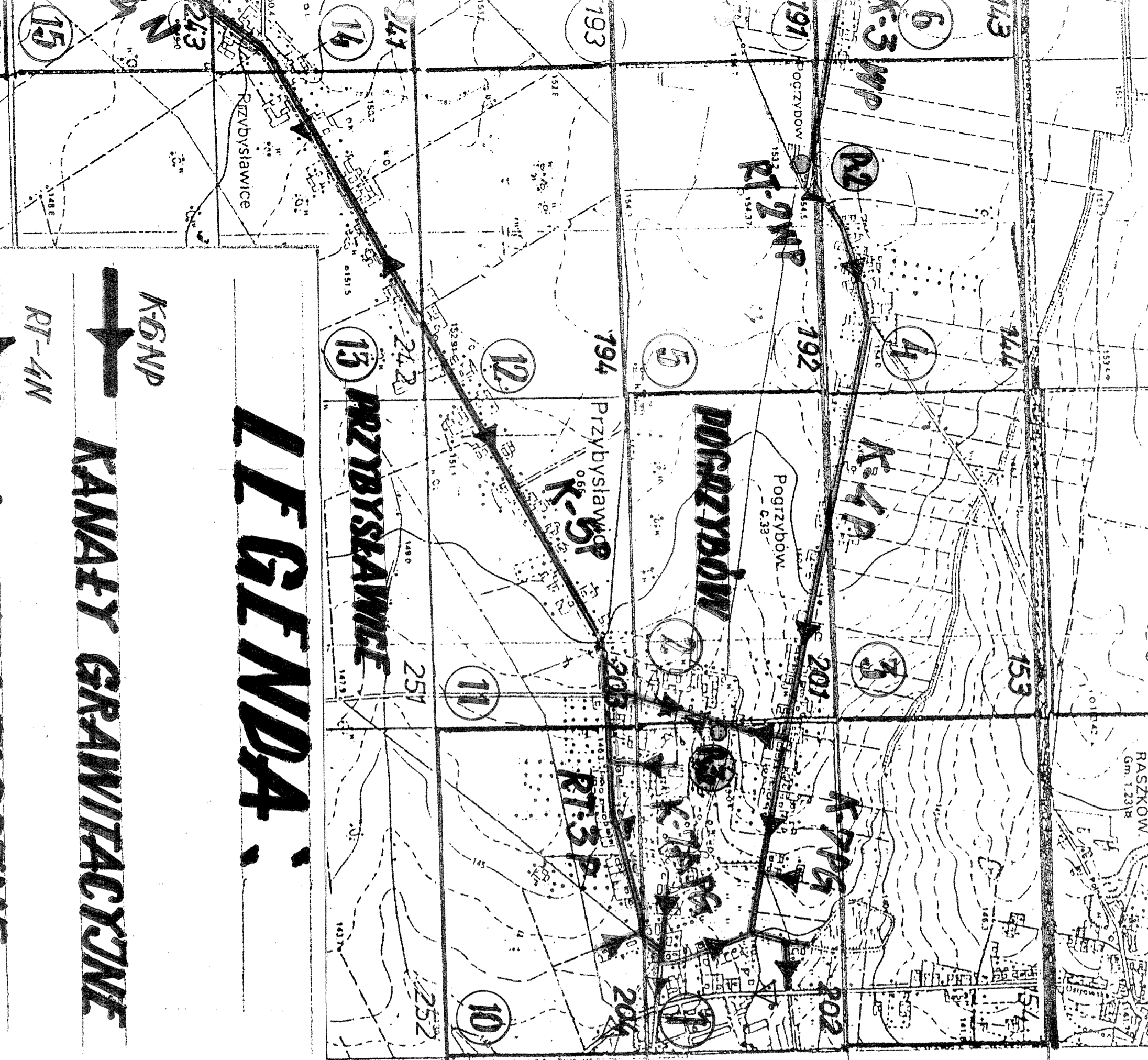


**BUDOWA KANALIZACJI SANITARNEJ DLA GMINY RASZKÓW
W MIEJSCOWOŚCIACH: POGRZYBÓW- PRZYBYSŁAWICE,
WALENTYNÓW-NIEMOJEWIEC
MOSZCZANKA,
JÓZEFÓW-DROGOSŁAW
GŁOGOWA**

**CZĘŚĆ I
POGRZYBÓW – PRZYBYSŁAWICE
/2 etap/**

PROJEKT TECHNICZNY

**INWESTOR: GMINA I MIASTO RASZKÓW
UL. RYNEK 32
63-430 RASZKÓW**



LEGENDA:

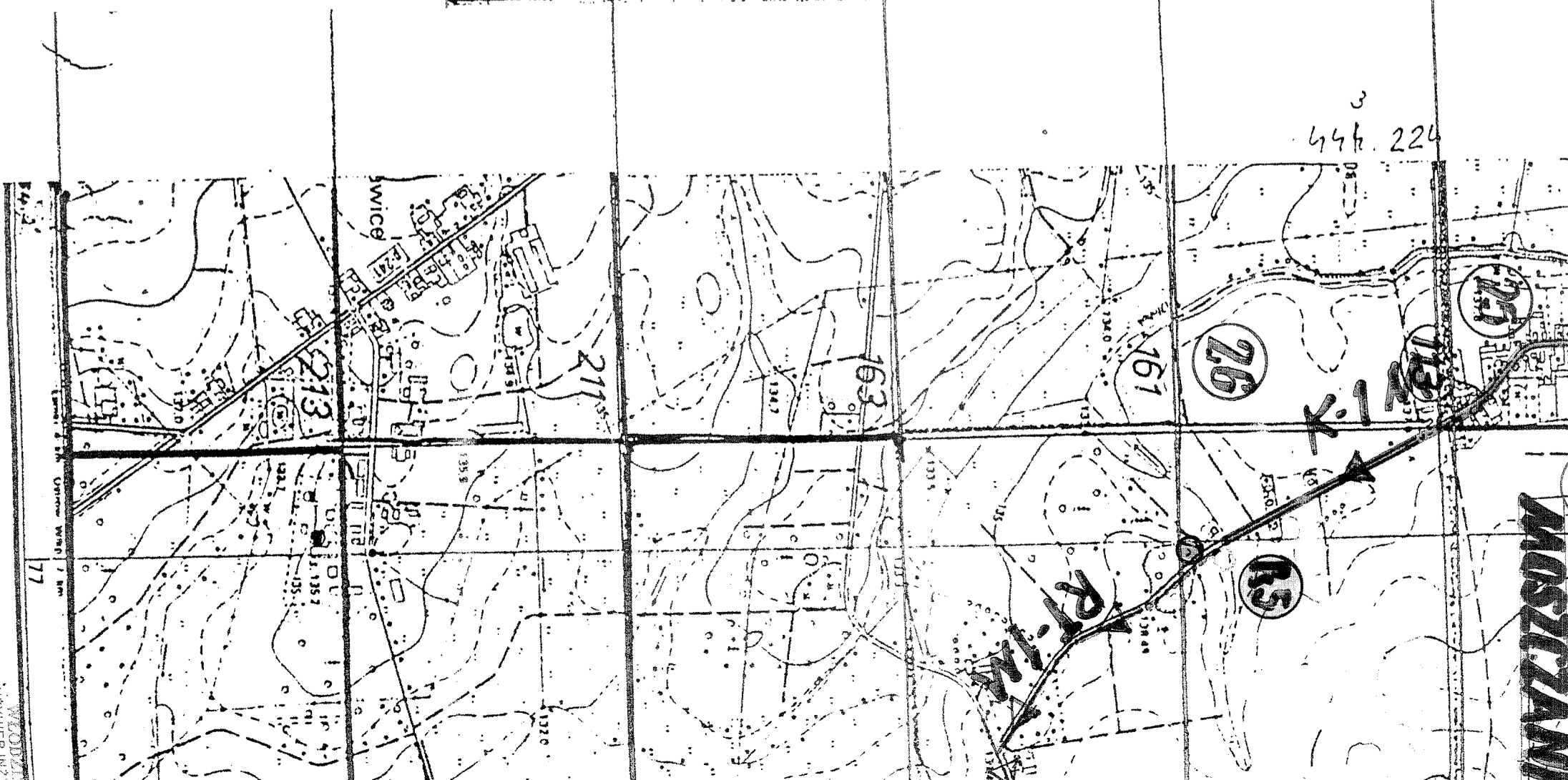
K-6NP



KANAŁY GRAWITACYJNE

RT-4N

3
444.224



MOSZANÓW

EWIERT RST ϕ 350
R PCW ϕ 200 L=7

S7 141.40
138.50

S6 140.70
138.15

P4 140.60
139.10

S5 140.00
137.89

KANAL SANITARNY K-7A PG
R PCW ϕ 200 / 59 L=516 R OSŁ. ST ϕ 350 L=7 SZT 1
ELEMENTY SIECI DO K-7A PG R PCW ϕ 160 / 4,7
L=109 SZT 17 R. ST. OSŁ. ϕ 250 L=34 SZT 7
RUROCIAG TŁOCZNY RT.3
R PE ϕ 125 L=245
R. OSŁ. ϕ 200 L=14

Nakładki Tematyczne

443.224.201

443.224.204

444.113.161

PRZEWIERT
ROSL. ST. ϕ 300 L=7

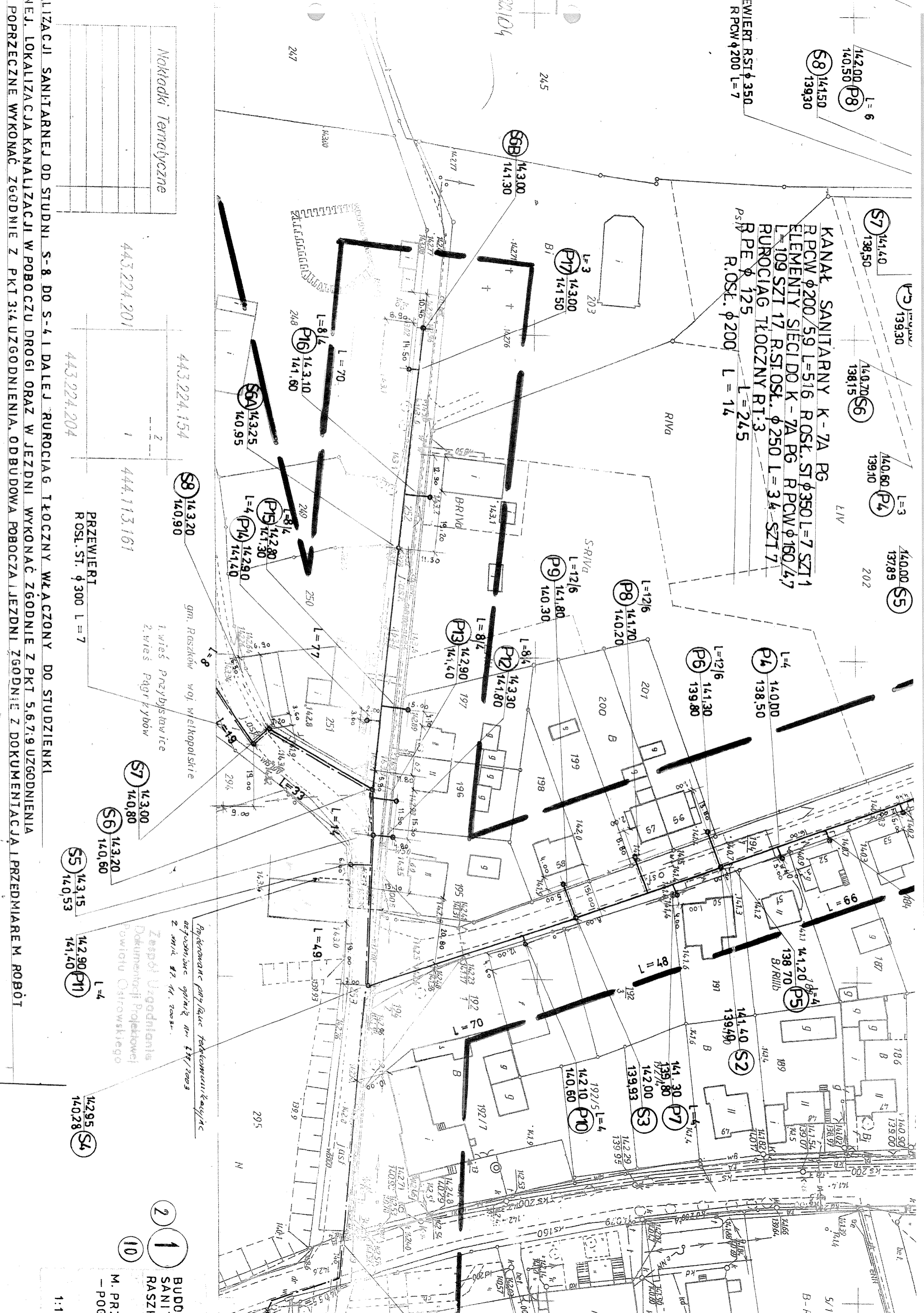
gm. Raszków woj. wielkopolskie
1. wieś Przybysławice
2. wieś Pągr Kątybów

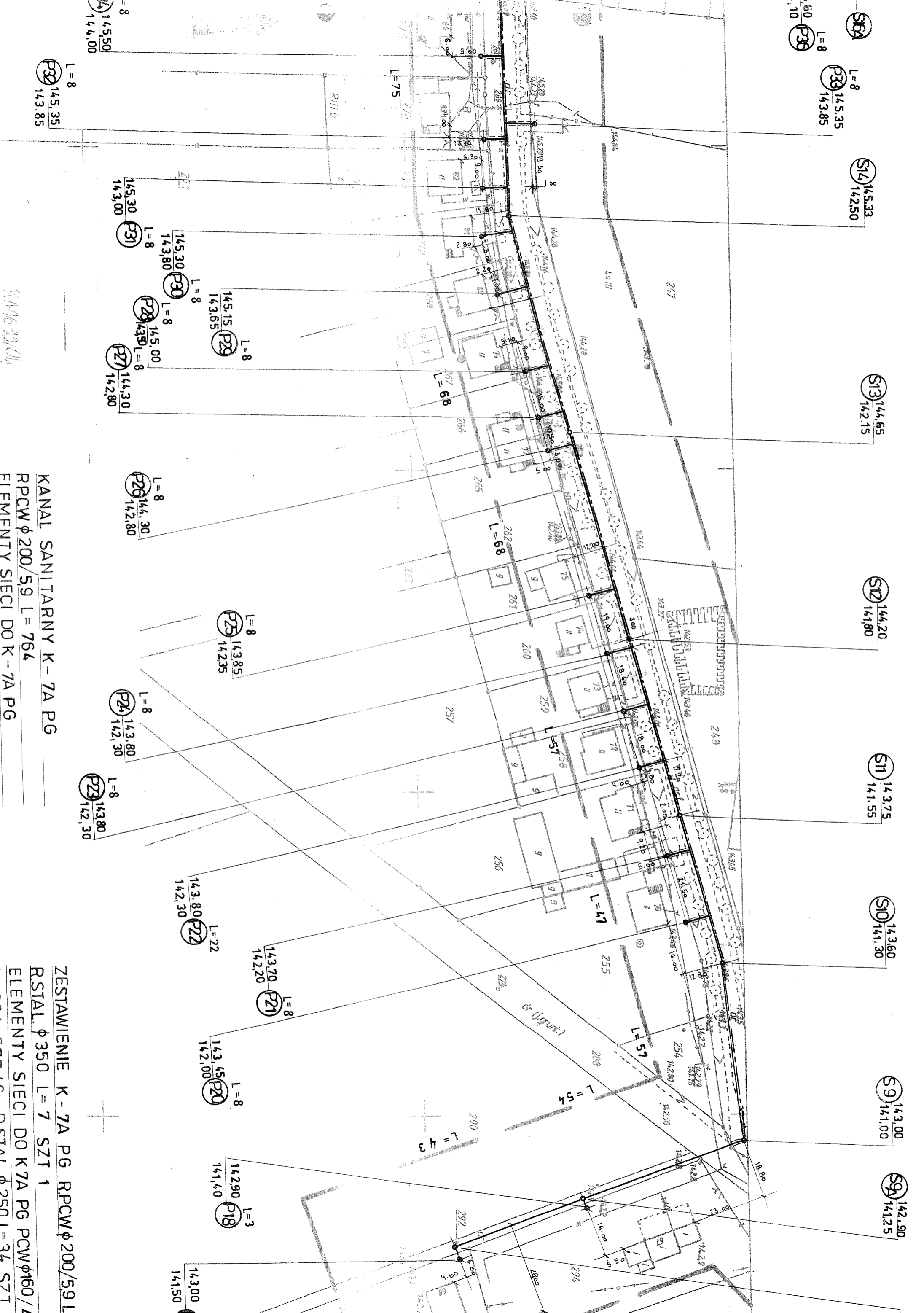
Popieramanc popylac telekomunikacyjnc
zgodnie z planem nr 14/2003
z dnia 02.11.2003r.
Zespół Urządzania
Dokumentacji Projektowej
Powiatu Ostrowskiego

1
2
10

BUDD
SANI
RASZKI
M. PR.
- POC

1:1





S16 145,33
 L=8 P33 143,85
 S14 142,50

S13 144,65
 L=8 P32 145,35
 S12 141,80

S11 143,75
 L=8 P31 143,00
 S10 141,30

S9 141,00
 L=8 P30 143,80
 S8 142,90

S7 142,15
 L=8 P29 145,15
 S6 141,25

S6 141,55
 L=8 P28 143,50
 S5 142,90

S5 142,90
 L=8 P27 144,30
 S4 141,25

S4 141,80
 L=8 P26 144,30
 S3 142,90

S3 141,55
 L=8 P25 143,85
 S2 141,25

S2 141,80
 L=8 P24 143,80
 S1 141,25

S1 141,25
 L=8 P23 143,80
 S0 141,25

S0 141,30
 L=8 P22 142,30
 S-1 141,25

S-1 141,25
 L=8 P21 142,20
 S-2 141,25

S-2 141,25
 L=8 P20 142,00
 S-3 141,25

S-3 141,25
 L=8 P19 141,40
 S-4 141,25

S-4 141,25
 L=8 P18 141,40
 S-5 141,25

S-5 141,25
 L=8 P17 141,40
 S-6 141,25

S-6 141,25
 L=8 P16 141,40
 S-7 141,25

S-7 141,25
 L=8 P15 141,40
 S-8 141,25

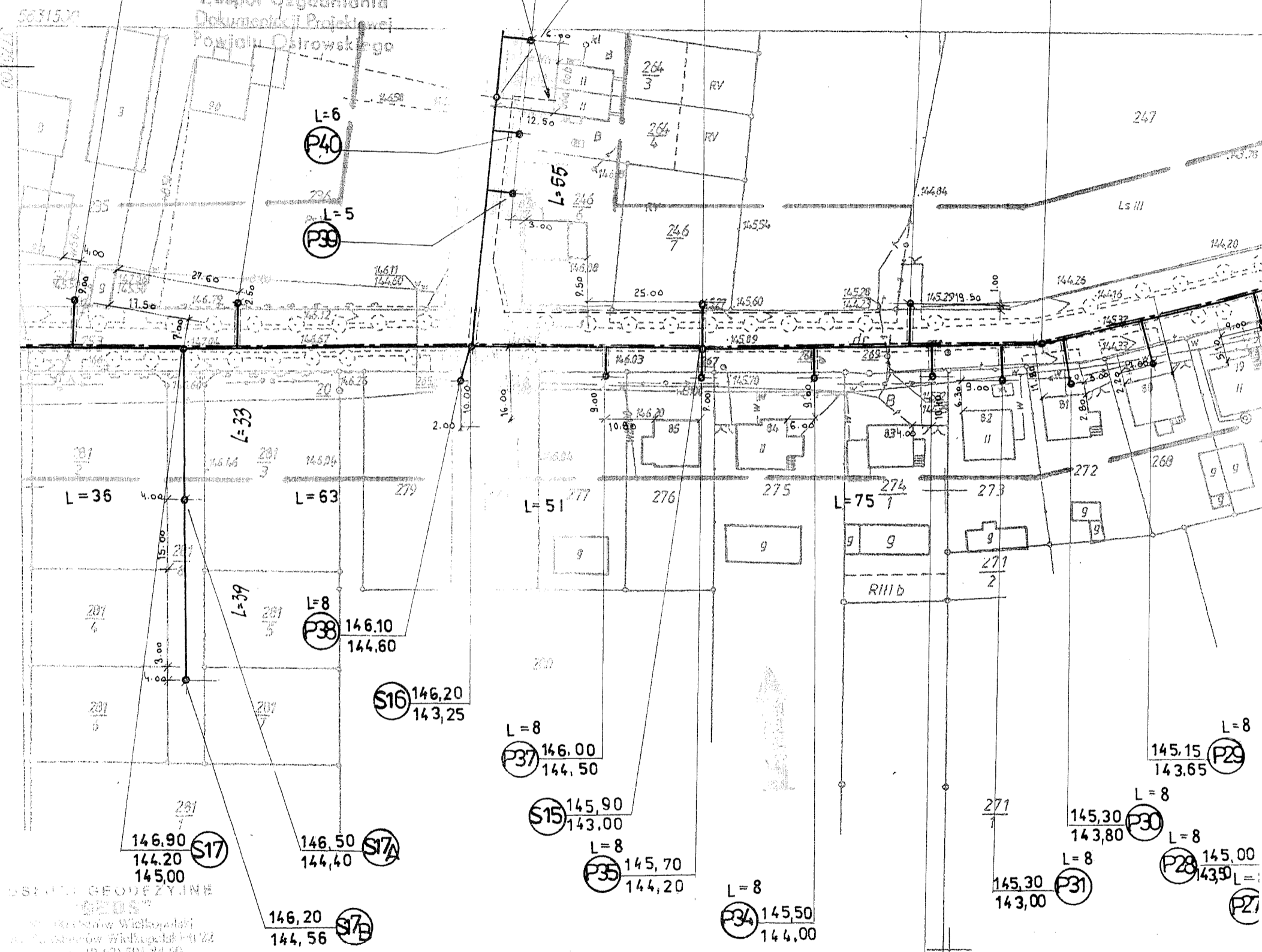
S-8 141,25
 L=8 P14 141,40
 S-9 141,25

KANAL SANITARNY K-7A PG
 RPCW φ 200/59 L=764
 ELEMENTY SIECI DO K-7A PG
 ZESTAWIENIE K-7A PG RPCW φ 200/59 L
 RSTAL φ 350 L=7 SZT 1
 ELEMENTY SIECI DO K7A PG PCW φ 160 /
 RSTAL φ 250 L=34 SZT

L=10 146.80 145.30 P44 L=6 P41 146.20 144.70
 L=10 P45 147.00 145.50
 L=8 P33 145.35 143.85
 L=8 P36 145.60 144.10
 S14 145.33 142.50

Projektowane przyłącze telekomunikacyjne
 zgodnościę opinii nr 299/2003
 z dnia 17.11.2003r.

Zespół Uzgodnienia
 Dokumentacji Projektowej
 Powiatu Ostrowskiego



USŁUGI GEODEZYJNE
 "GEO-S"
 ul. Opatowska 10, Ostrowiec Świętokrzyski
 tel. (41-62) 591 84 00
 fax (41-62) 591 84 00
 NIP 622-28-66-1811

MAPA SYTUACYJNO-WYSOKOŚCIOWA

SKALA 1:1000

Gmina Raszków
Wież Przybysławice

Arkusz 1 Sekcja 443.224.204

Ostrów Wlkp. 2004-12-22

RA 16-22/01
 [Signature]
 [Stamp]