
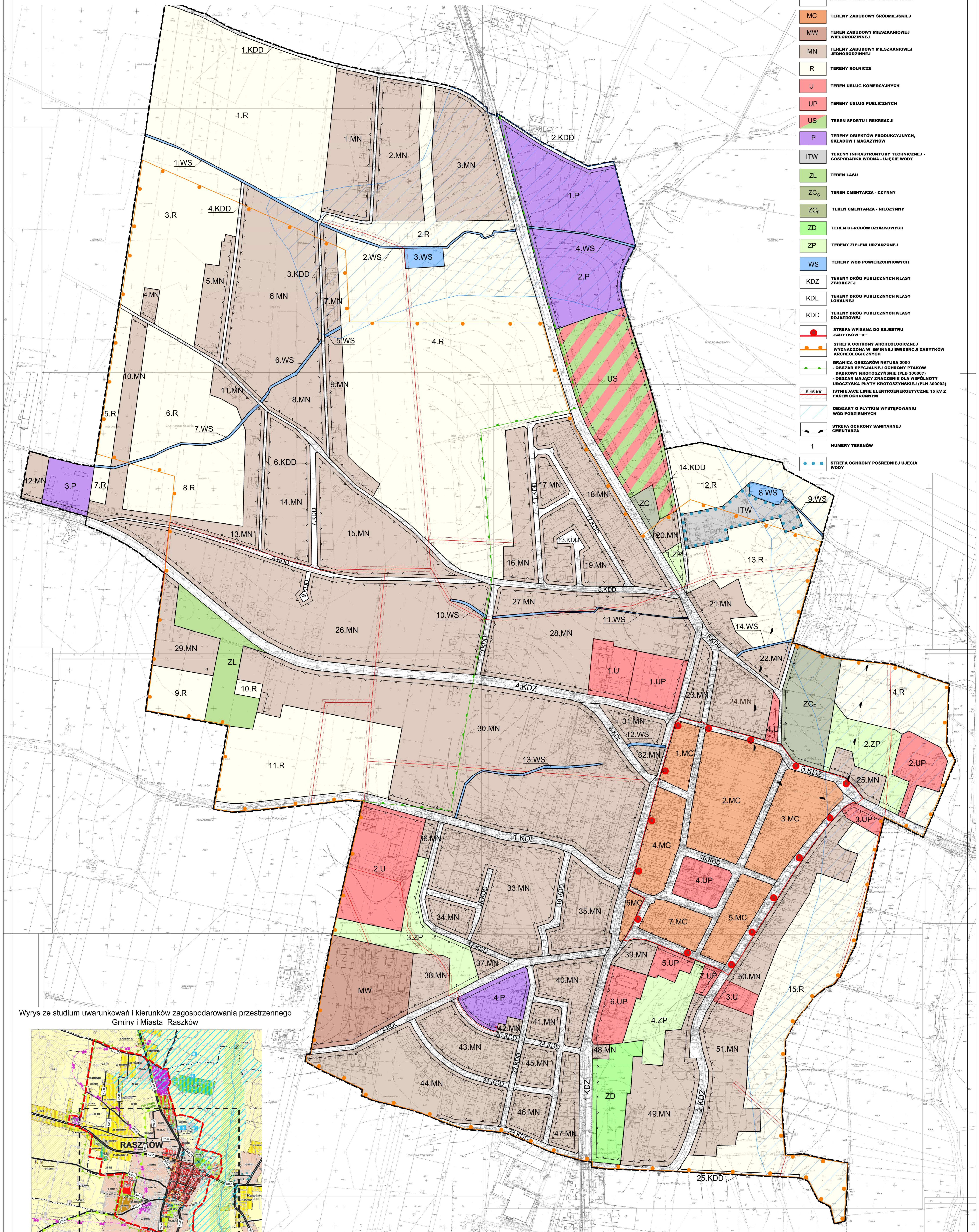


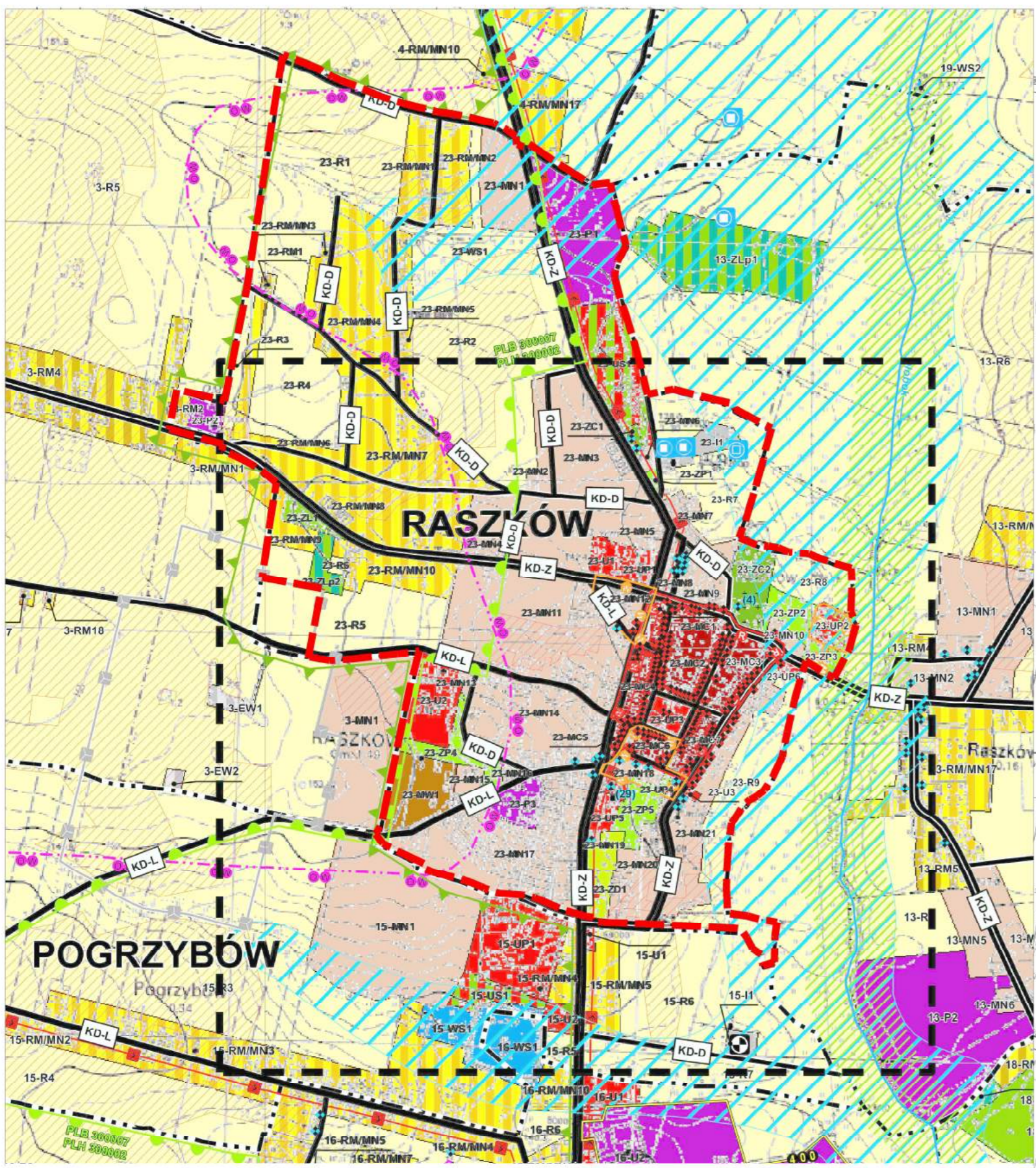
# MIEJSCOWY PLAN ZAGOSPODAROWANIA PRZESTRZENNEGO GMINY I MIASTA RASZKÓW DLA OBSZARU MIASTA RASZKÓW

## LEGENDA

-  GRANICA OPRACOWANIA PLANU
-  LINIE ROZGRANICZAJĄCE TERENY O RÓŻNYM PRZEZNACZENIU LUB RÓŻNYCH ZASADACH ZAGOSPODAROWANIA
-  NIEPRZEKRACZALNE LINIE ZABUDOWY
-  TERENY ZABUDOWY ŚRÓDMIEJSKIEJ
-  TERENY ZABUDOWY MIESZKANIOWEJ WIELORODZINNEJ
-  TERENY ZABUDOWY MIESZKANIOWEJ JEDNORODZINNEJ
-  TERENY ROLNICZE
-  TERENY USŁUG KOMERCYJNYCH
-  TERENY USŁUG PUBLICZNYCH
-  TERENY SPORTU I REKREACJI
-  TERENY OBIEKTÓW PRODUKCYJNYCH, SKŁADÓW I MAGAZYNÓW
-  TERENY INFRASTRUKTURY TECHNICZNEJ - GOSPODARKA WODNA - UJĘCIE WODY
-  TERENY LASU
-  TERENY CMENTARZA - CZYNNY
-  TERENY CMENTARZA - NIECZYNNY
-  TERENY OGRODÓW DZIAŁKOWYCH
-  TERENY ZIELENI URZĄDZONEJ
-  TERENY WÓD POWIERZCHNIOWYCH
-  TERENY DRÓG PUBLICZNYCH KLASY ZBIORCZEJ
-  TERENY DRÓG PUBLICZNYCH KLASY LOKALNEJ
-  TERENY DRÓG PUBLICZNYCH KLASY DOJAZDOWEJ
-  STREFA WPISANA DO REJESTRU ZABYTKÓW "K"
-  STREFA OCHRONY ARCHEOLOGICZNEJ WYZNACZONA W GMINNEJ EWIDENCJI ZABYTKÓW ARCHEOLOGICZNYCH
-  GRANICA OBSZARÓW NATURA 2000 - OBSZAR SPECJALNEJ OCHRONY PTAKÓW DĄBROWY KROTOSZYŃSKIE (PLB 300007) - OBSZAR MAJĄCY ZNACZENIE DLA WSPÓLNOTY URODZYSKA PŁYTY KROTOSZYŃSKIEJ (PLH 300002) I STANIEJĄCE LINIE ELEKTROENERGETYCZNE 15 kV Z PASM OCHRONNYMI
-  E 15 kV
-  OBSZARY O PŁYTKIM WYSTĘPOWANIU WÓD PODZIEMNYCH
-  STREFA OCHRONY SANITARNEJ CMENTARZA
-  NUMERY TERENÓW
-  STREFA OCHRONY POŚREDNIEJ UJĘCIA WODY



Wyrys ze studium uwarunkowań i kierunków zagospodarowania przestrzennego Gminy i Miasta Raszków



TEREN OBJĘTY MIEJSCOWYM PLANEM ZAGOSPODAROWANIA PRZESTRZENNEGO

ZALĄCZNIK NR 1  
DO UCHWAŁY NR .../2017  
RADY GMINY I MIASTA RASZKÓW  
Z DNIA .../.../2017 ROKU

NAZWA RYSUNKU  
MIEJSCOWY PLAN ZAGOSPODAROWANIA  
PRZESTRZENNEGO GMINY I MIASTA RASZKÓW  
DLA OBSZARU MIASTA RASZKÓW

SKALA  
1 : 2000

