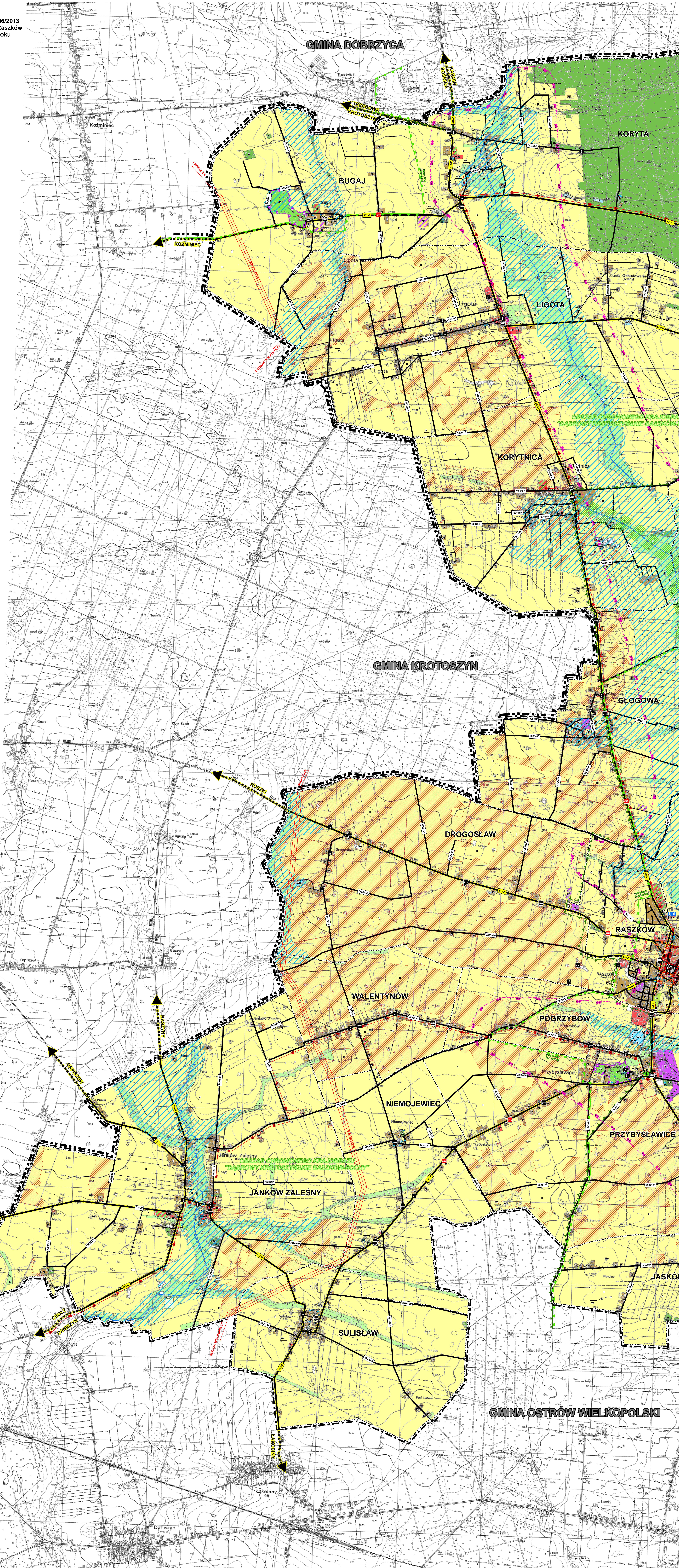


G M I N A I M I A S Ó W

STUDIUM UWARUNKOWAŃ I KIERUNKÓW UWARUNKOWAŃ

Załącznik Nr 3
do Uchwały Nr XXIII/196/2013
Rady Gminy i Miasta Raszków
z dnia 27 marca 2013 roku



LEGENDA:	
GRANICE ADMINISTRACYJNE - - - - - GRANICA POWIATOWA - - - - - GRANICA GMINY - GRANICA OBSZARU OBJĘTEGO ZMIANĄ STUDIUM - - - - - GRANICA OBRĘBÓW - - - - - GRANICA TERENÓW ZAMKNIĘTYCH	DOMINUJĄCE SPOSOBY ZAGOSPODAROWANIA TERENU - - - - - TERENY OSADNICZE - - - - - TERENY OSADNICZO - USŁUGOWE - - - - - TERENY AKTYWNOŚCI GOSPODARZEJ - - - - - TERENY PRODUKCJI ROLNICZEJ - - - - - TERENY USŁUG - ADMINISTRACJI - - - - - TERENY USŁUG - KULTURY - - - - - TERENY USŁUG - OŚWIATY - - - - - TERENY USŁUG - ZDROWIA - - - - - TERENY USŁUG - SPORTU I REKREACJI - - - - - TERENY USŁUG - INNYCH - - - - - TERENY USŁUG - OBSŁUGI PODRÓŻNYCH - - - - - TERENY INFRASTRUKTURY TECHNICZNEJ - - - - - TERENY ZAMKNIĘTE POLSKICH KOLEI PAŃSTWOWYCH - - - - - TERENY KOMUNIKACJI - PLACE, PARKINGI
PODSTAWOWY UKŁAD KOMUNIKACYJNY - - - - - DROGA POWIATOWA - - - - - DROGA GMINNA - - - - - INNA - - - - - LINIA KOLEJOWA - - - - - DROGA KRAJOWA - - - - - GRANICA TERENÓW ZAMKNIĘTYCH - - - - - STREFA OTOCZENIA LOTNISKA W MICHAŁKOWIE - 5 KM	TERENY ZIELIENI PARKOWEJ - - - - - TERENY LEŚNE - - - - - TERENY CMENTARZY - - - - - TERENY OGRODÓW DZIAŁKOWYCH - - - - - TERENY SĄDÓW - - - - - TERENY ŁĄK - - - - - POZOSTAŁE TERENY ZIELONE - - - - - TERENY Z PRZEWAĞĄ UŻYTKOWANIA ROLNICZEGO - - - - - TERENY WYROBISK - - - - - NIEUŻYTKI - - - - - TERENY WÓD POWIERZCHNIOWYCH - WODY STOJĄCE
SZLAKI ROWEROWE - - - - - SZLAK ROWEROWY - CZERWONY - - - - - SZLAK ROWEROWY - CZARNY	GLEBY CHRONIONE - - - - - GLEBY III KLASY BONITACYJNEJ
	OCHRONA PRZECIWPÓWODZIOWA ORAZ ZASOBÓW WODNYCH - - - - - GŁÓWNE CIĘKI WODNE - - - - - GRANICA ZBIORNIKA WÓD PODZIEMNYCH "DOLINA KOPALNIA RZĘKI OŁOBOK" - - - - - OBSZARY ZALEWIANE WODAMI RZECZYNNYMI - - - - - OBSZARY O PŁYTKIM WYSTĘPOWANIU WÓD PODZIEMNYCH
	OCHRONA ŚRODOWISKA PRZYRODNICZEGO - - - - - GRANICA OBSZARU CHRONIONEGO KRAJOBRAZU "DĄBROWY KROTOSZYŃSKIE BASZKÓW-ROCHY" - - - - - REGIONALNY KORYTARZ EKOLOGICZNY DOLINY OŁOBOKU - - - - - POMNIKI PRZYRODY
	OCHRONA ŚRODOWISKA KULTUROWEGO - - - - - GRANICA STREFY WYPSANEJ DO REJESTRU ZABYTKÓW - - - - - GRANICA STREFY "B" OCHRONY KONSERWATORSKIEJ - - - - - GRANICA STREFY "W" OCHRONY ARCHEOLOGICZNEJ I ŚCISLEJ OCHRONY RELIKTÓW ARCHEOLOGICZNYCH - - - - - GRANICA STREFY "OW" ORIENTACYJNA STREFA OBSERWACJI ARCHEOLOGICZNEJ - - - - - OBIEKTY ZABYTKOWE WPISANE DO REJESTRU ZABYTKÓW - - - - - OBIEKTY ZABYTKOWE WPISANE DO EVIDENCJI ZABYTKÓW - - - - - ILOŚĆ OBIEKTÓW ZABYTKOWYCH ZLOKALIZOWANYCH NA ODLEGŁOŚCI / TERENIE