

**UCHWAŁA NR NR XXIII/180/2016
RADY GMINY I MIASTA RASZKÓW**

z dnia 29 listopada 2016 r.

w sprawie: zaliczenia drogi do kategorii dróg gminnych

Na podstawie art. 7 ust. 1, 2 i 3 ustawy z dnia 21 marca 1985 roku o drogach publicznych (Dz.U. z 2016 r., poz. 1440) oraz art. 18 ust. 2 pkt 15 ustawy z dnia 8 marca 1990 r. o samorządzie gminnym (Dz. U z 2016 r., poz. 446 ze zm.), po zasięgnięciu opinii Zarządu Powiatu Ostrowskiego, Rada Gminy i Miasta Raszków uchwała, co następuje:

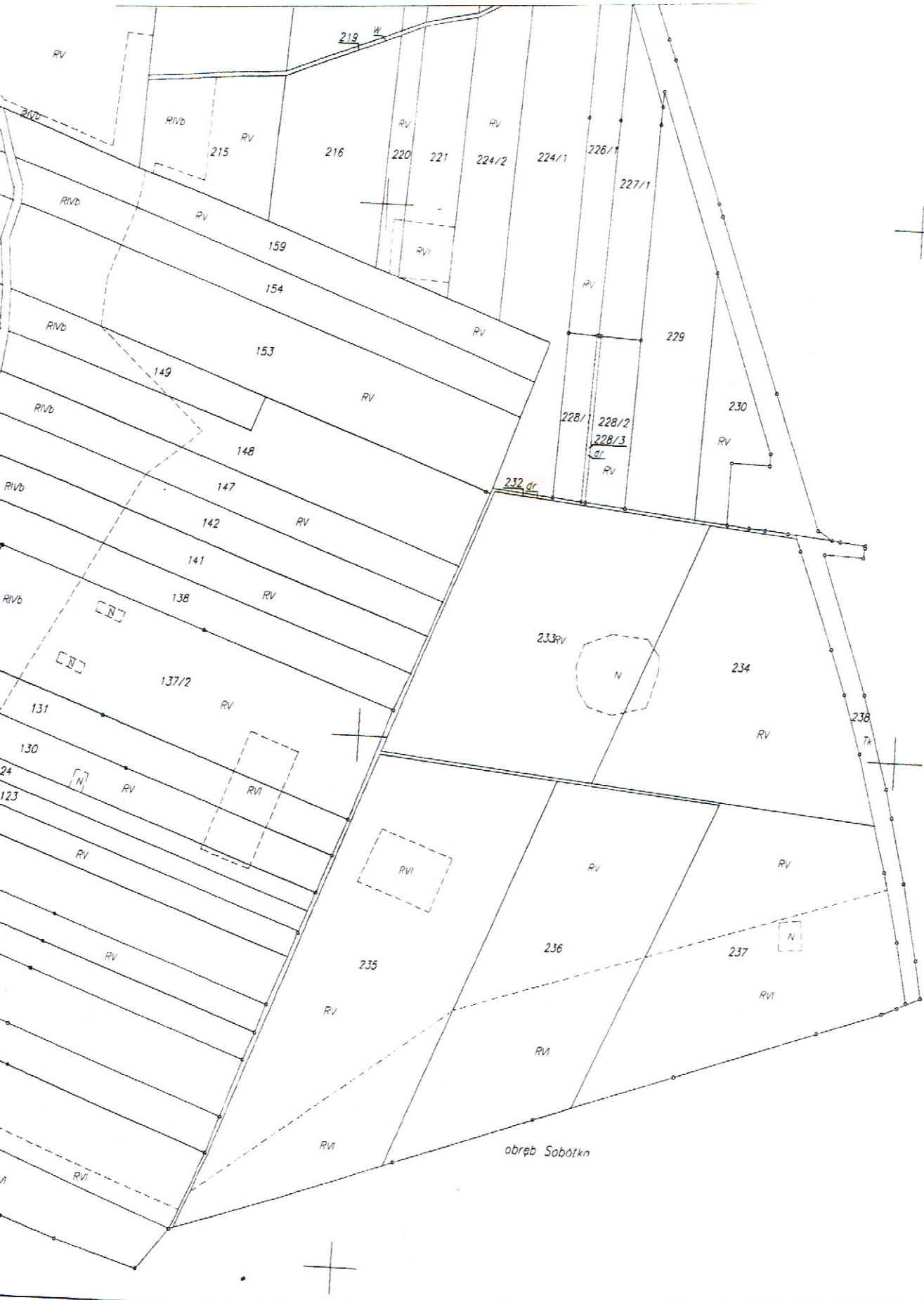
§ 1. Do kategorii dróg gminnych zalicza się drogę stanowiącą działkę nr 232 położoną w Grudzielcu Nowym, gm. Raszków.

§ 2. Położenie i przebieg drogi wymienionej w § 1 ustala się zgodnie z oznaczeniami na mapie stanowiącej załącznik do niniejszej uchwały.

§ 3. Wykonanie uchwały powierza się Burmistrzowi Gminy i Miasta Raszków.

§ 4. Uchwała wchodzi w życie po upływie 14 dni od ogłoszenia w Dzienniku Urzędowym Województwa Wielkopolskiego.

Załącznik do uchwały NR XXIII/180/2016 z dnia 29.11.2016 r.
w sprawie: zaliczenia drogi do kategorii dróg gminnych



Uzasadnienie
do uchwały Nr XXIII/180/2016
Rady Gminy i Miasta Raszków
z dnia 29 listopada 2016 r.

w sprawie: zaliczenia drogi do kategorii dróg gminnych

Droga stanowiąca działkę nr 232 położona w Grudzielcu Nowym, gm.Raszków nie jest zakwalifikowana do żadnej kategorii dróg publicznych. W/w droga służy potrzebom lokalnej społeczności jako dojazd do swoich nieruchomości. Pismem z dnia 16 września 2016 roku Burmistrz Gminy i Miasta Raszków zwrócił się zgodnie z art. 7 ustawy z dnia 21 marca 1985 roku o drogach publicznych, do Zarządu Powiatu Ostrowskiego o wydanie opinii w sprawie zaliczenia w/w drogi do kategorii dróg gminnych. Zarząd Powiatu Ostrowskiego uchwałą Nr 676/2016 z dnia 18 października 2016 roku wyraził opinie pozytywną w/w sprawie.

Biorąc pod uwagę powyższe, podjęcie niniejszej uchwały jest uzasadnione.