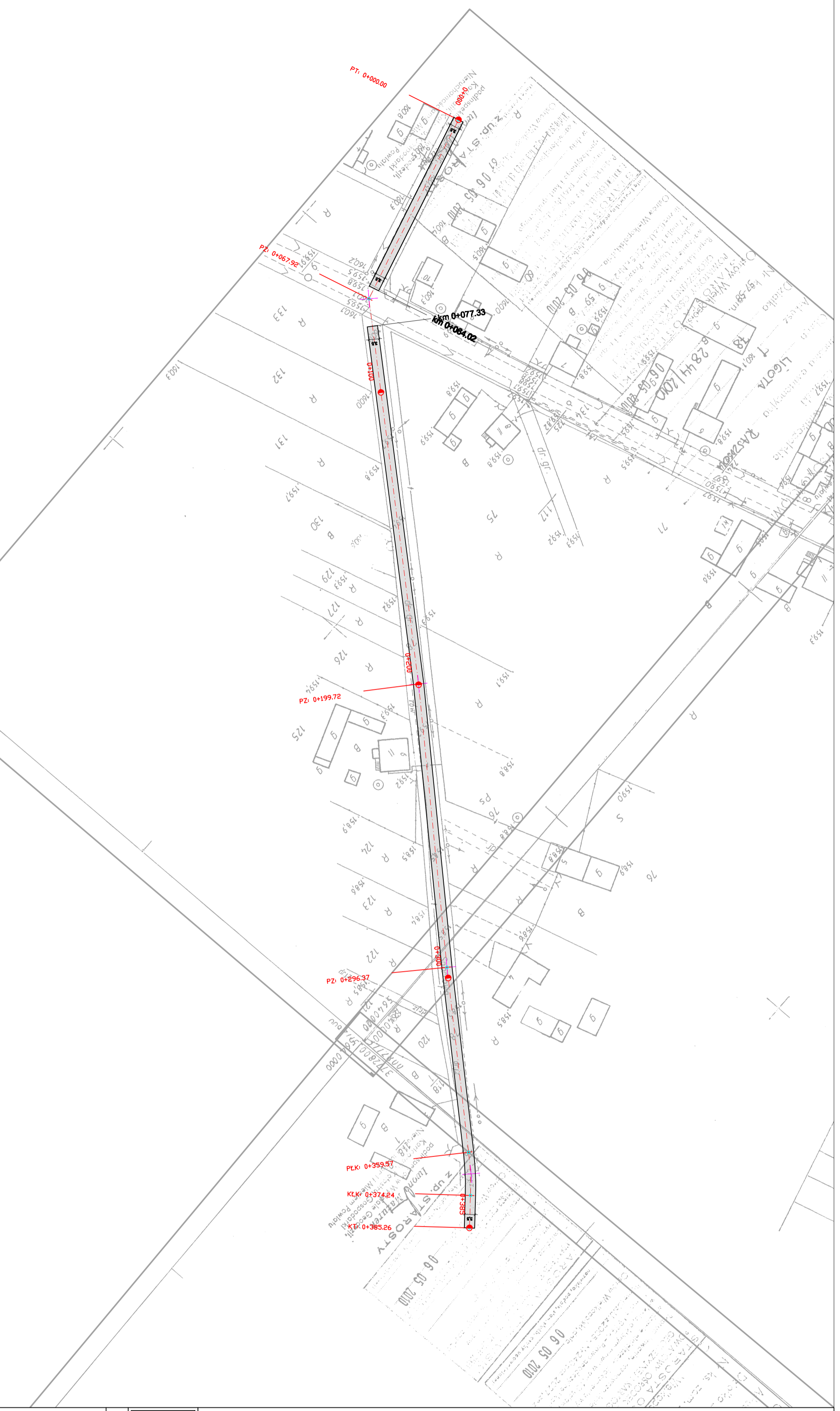


**Legenda:**

▬ - jezdnia bitumiczna



**Przebudowa drogi gminnej w m. Ligota**  
dz. nr 681, 682, 87, 117

**Plan sytuacyjny - odcinek 2**

**1.2**

marzec 2010r.

SKALA 1:500

OPRACOWAŁ

mjr inż. Marcin Kasalka