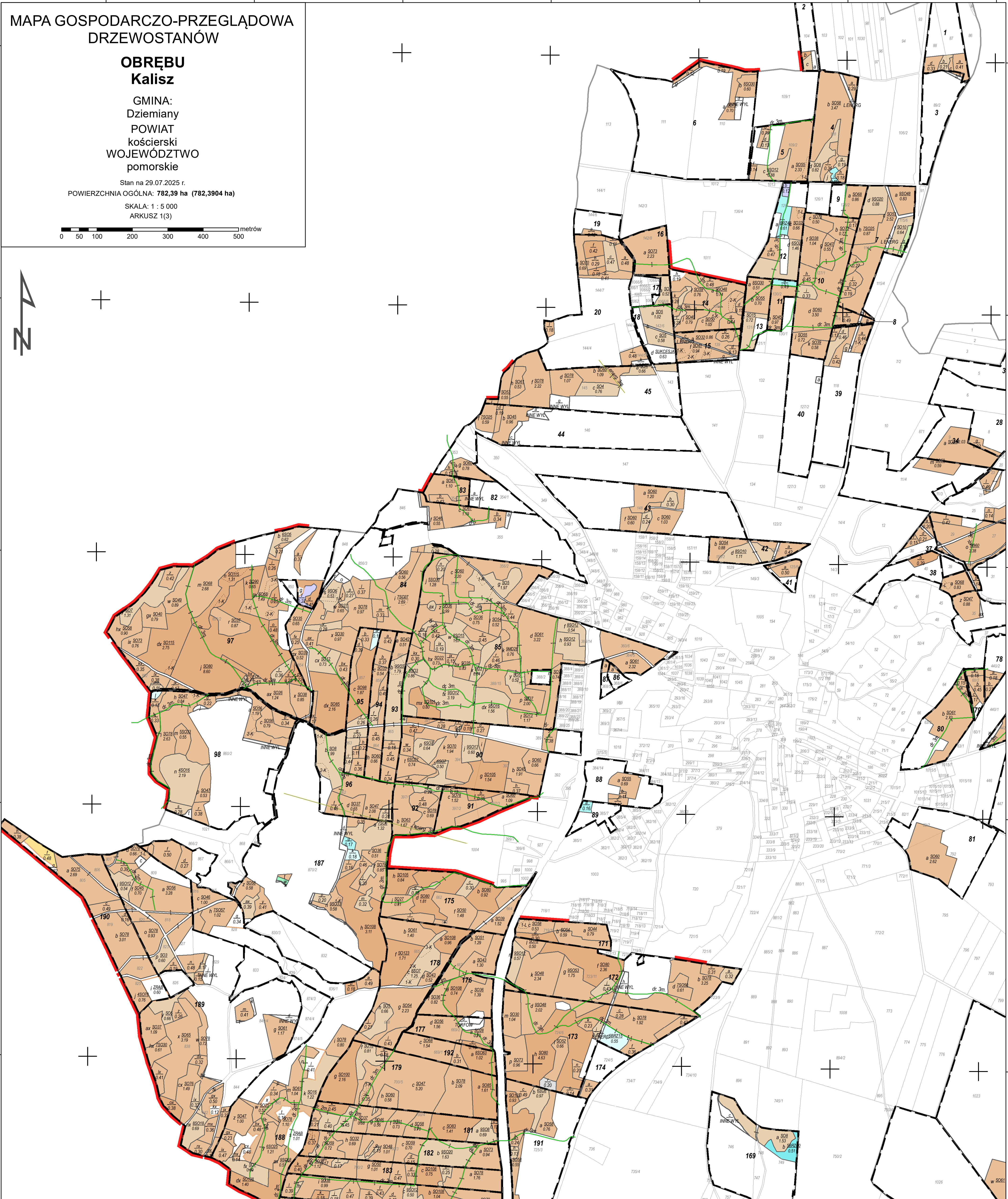
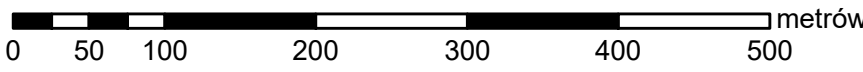


MAPA GOSPODARCZO-PRZEGLĄDOWA
DRZEWOSTANÓW

OBREBU
Kalisz

GMINA:
Dziemiany
POWIAT
kościerski
WOJEWÓDZTWO
pomorskie

Stan na 29.07.2025 r.
POWIERZCHNIA OGÓLNA: 782,39 ha (782,3904 ha)
SKALA: 1 : 5 000
ARKUSZ 1 (3)

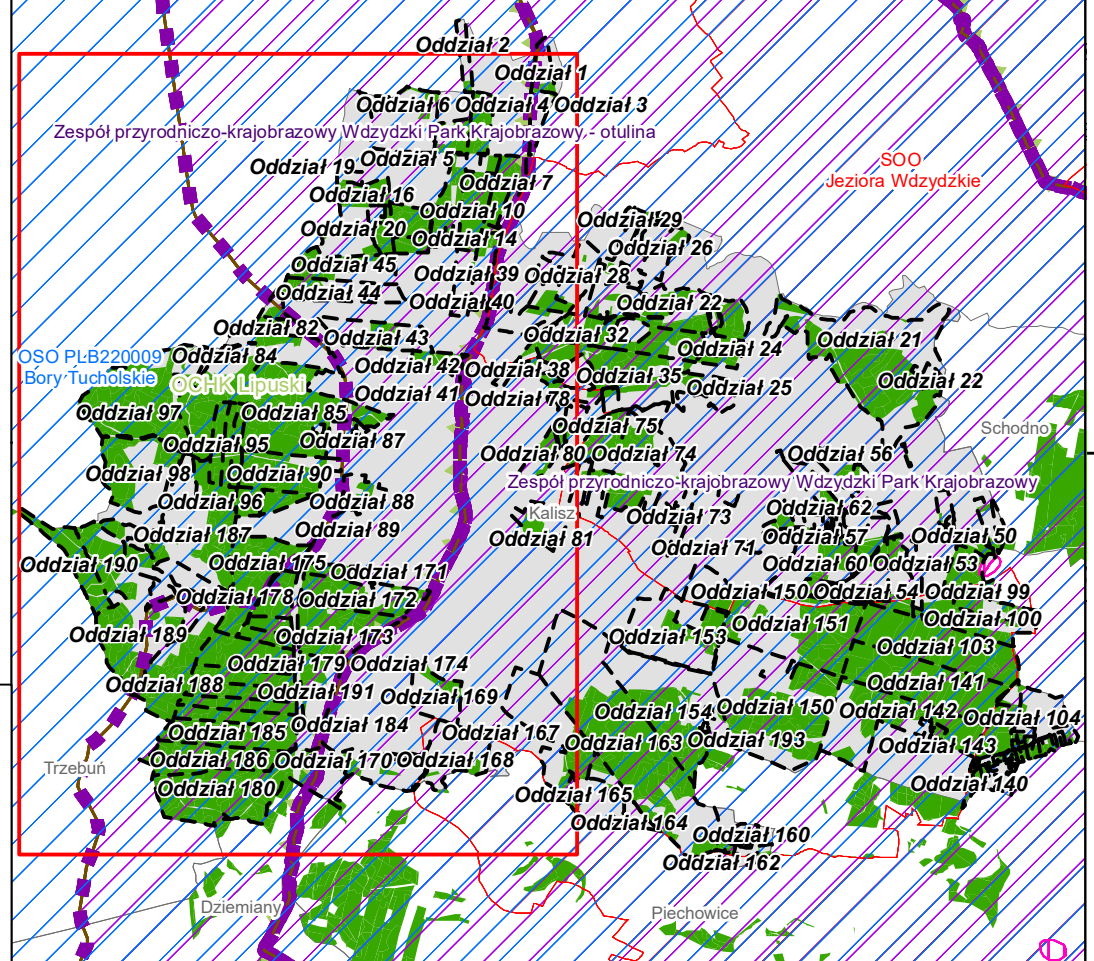


- Granica oddziału
- Granica pododdziału
- Granica działek ewidencyjnych
- Granica powierzchni niestanowiących wyłączenia (PNSW)
- Tory kolejowe
- Droga leśna
- Droga publiczna
- Ciek
- Linia energetyczna, telekomunikacyjna, rurociąg
- Pozostałe obiekty liniowe

- Granice kompleksów od lasów innej własności
- Granice współwłasności z inną własnością
- Granice gruntów przeznaczonych do zalesienia
- Kasownik
- Osobliwości przyrodnicze punktowe
- Osobliwości przyrodnicze powierzchniowe
- Opis oddziału
- Opis pododdziału
- Opis pododdziału z lasami poza ewidencją

Gruntylesne zalesione		Gruntylesne niezalesione	
od 21 lat do wieku reboacji		reboacji	
sosna (SO), modrzew (MD)		świerk (SW)	
jodla (JD), daglezja (DG)		dąb (DB), dąb czerwony (DB.C)	
buk (BK), grab (GB)		jesion (JS), klon (KL), jawor (JW), wiąz (WZ), czereśnia (CZR.P)	
olsza (OL)		brzoza (BRZ), robinia akacjowa (AK)	
lipa (LP), osika (OS), topola (TP), wierzba (WB)		Pozostałe grunylesne	
Plazowina liściasta/iglasta			

MAPA SYTUACYJNA W SKALI 1 : 50000



Mapę sporządzono na podstawie mapy ewidencyjnej obrębu ewidencyjnego
Układ współrzędnych PL-1992

Kalisz

Wykonał: Maciej Sarnowski
Sprawdziła: Anna Sulik

Opracowanie:
TAXUS.UL
Taxis UL Sp. z o.o.
ul. Ochocka 14
02-495 Warszawa
www.taxisul.com.pl