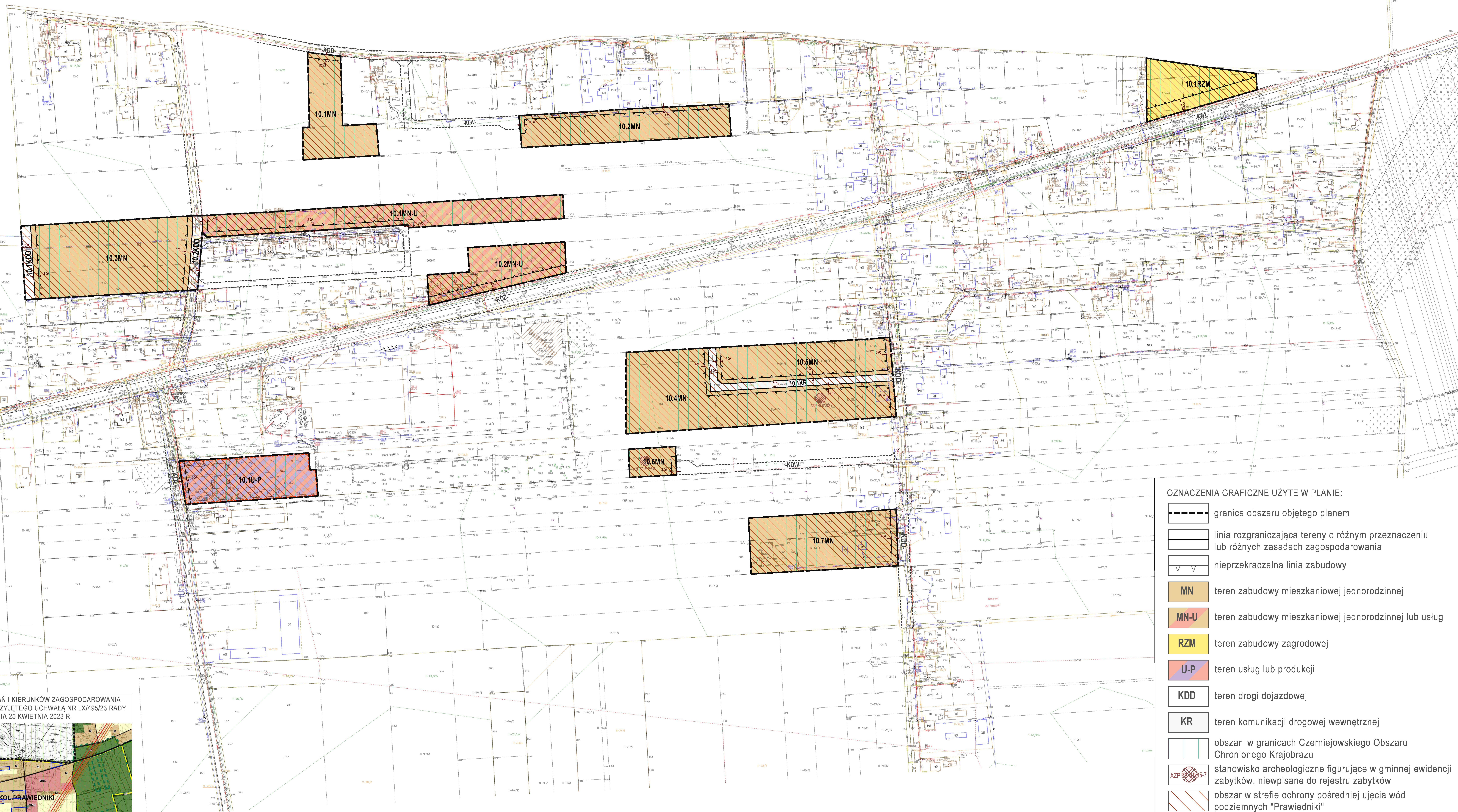
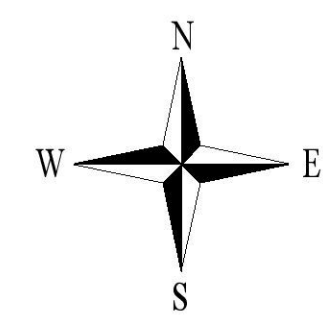
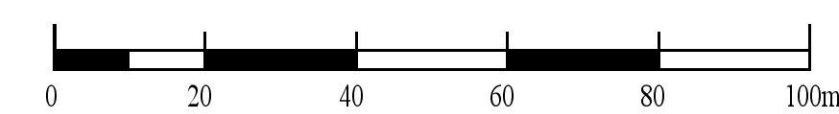


# MIJSCOWY PLAN ZAGOSPODAROWANIA PRZESTRZENNEGO GMINY GŁUSK

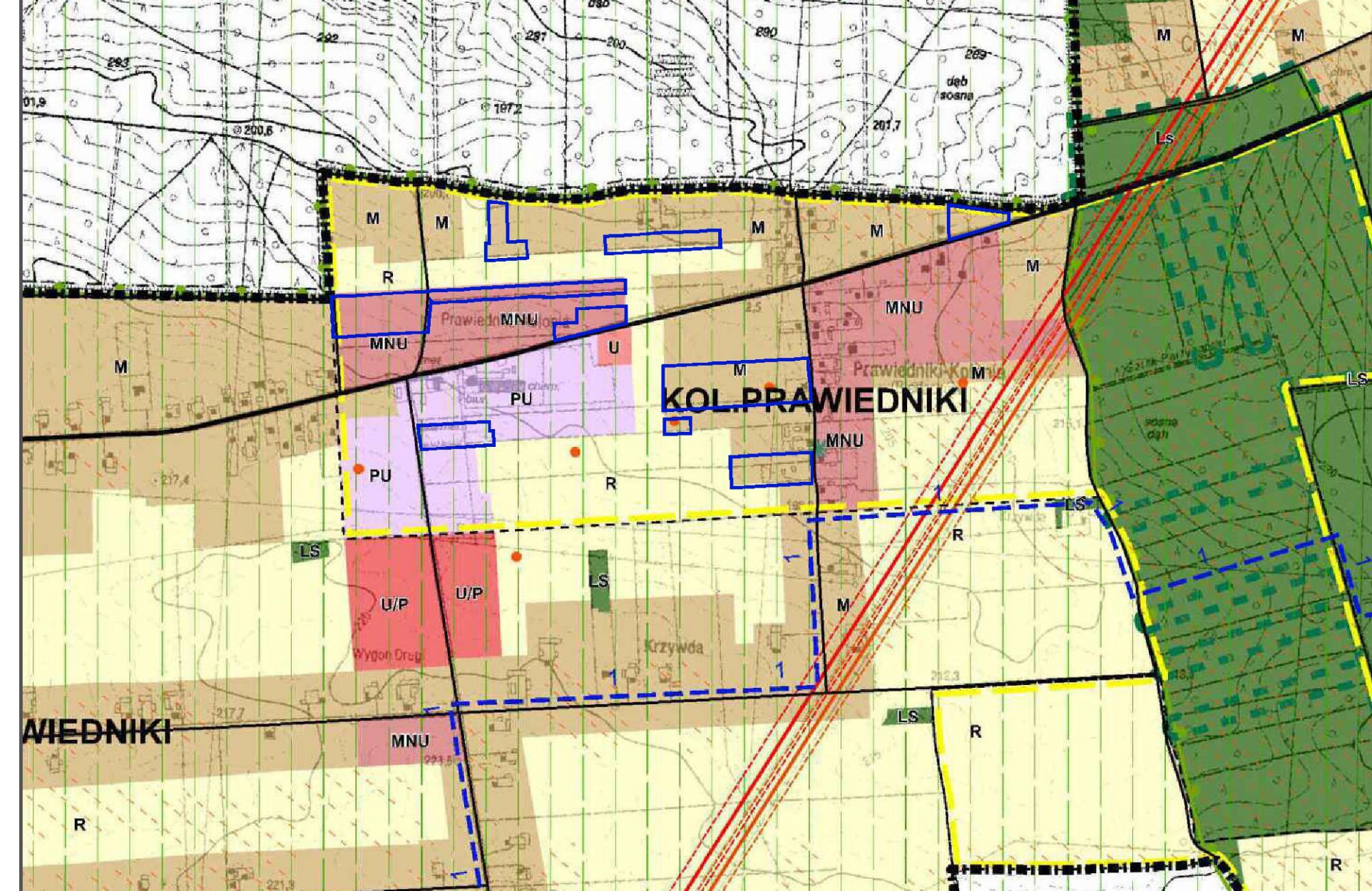
RYSUNEK PLANU SKALA 1:1000



**OZNACZENIA GRAFICZNE UŻYTE W PLANIE:**

	granica obszaru objętego planem
	linia rozgraniczająca tereny o różnym przeznaczeniu lub różnych zasadach zagospodarowania
	nieprzekraczalna linia zabudowy
	MN teren zabudowy mieszkaniowej jednorodzinnej
	MN-U teren zabudowy mieszkaniowej jednorodzinnej lub usług
	RZM teren zabudowy zagrodowej
	U-P teren usług lub produkcji
	KDD teren drogi dojazdowej
	KR teren komunikacji drogowej wewnętrznej
	obszar w granicach Czerniejowskiego Obszaru Chronionego Krajobrazu
	stanowisko archeologiczne figurujące w gminnej ewidencji zabytków, niewpisane do rejestru zabytków
	obszar w strefie ochrony pośredniej ujęcia wód podziemnych "Prawiedniki"
	granica obszaru dopuszczenia lokalizacji urządzeń wytwarzających energię z odnawialnych źródeł energii o mocy zainstalowanej nie większej niż 500kW wraz z granicą ich strefy ochronnej
	informacyjne oznaczenie obsługi komunikacyjnej poza obszarem planu
	40,00
	zwymerowane odległości mierzone w metrach

WYRYS ZE STUDIUM UWARUNKOWAŃ I KIERUNKÓW ZAGOSPODAROWANIA PRZESTRZENNEGO GMINY GŁUSK PRZYJĘTEGO UCHWAŁĄ NR LXI495/23 RADY GMINY GŁUSK Z DNIA 25 KWIEŚNIA 2023 R.



SKALA 1:10 000

	granica obszaru objętego planem
	M TERENY ZABUDOWY MIESZKANIOWEJ JEDNORODZINNEJ I ZAGRODOWEJ
	MNU TERENY ZABUDOWY MIESZKANIOWEJ JEDNORODZINNEJ I USŁUGOWEJ
	PU TERENY ZABUDOWY PRODUKCYJNO-USŁUGOWEJ
	Obszar Chronionego Krajobrazu
	Gleby klas bonitacyjnych III-III
	Stanowiska archeologiczne ujęte w gminnej ewidencji zabytków
	Strefa ochronna ujęcia wody podziemnej "Prawiedniki"

Cały obszar objęty planem położony jest w zasięgu Głównego Zbiornika Wód Podziemnych nr 406 "Niecka Lubelska"

MIJSCOWY PLAN ZAGOSPODAROWANIA PRZESTRZENNEGO ZOSTAŁ SPORZĄDZONY NA PODRODZIE URZĘDOWEJ KOPII MAPY ZASADNICZEJ W POSTACI WEKTOROWEJ POZYSKANEJ Z POWIATOWEGO ZASOBU GEODEZYJNEGO I KARTOGRAFICZNEGO - UKŁAD WSPÓŁRZĘDNYCH: PL-2000

Załącznik Nr 1/10 do Uchwały Nr... Rady Gminy Głusk z dnia...