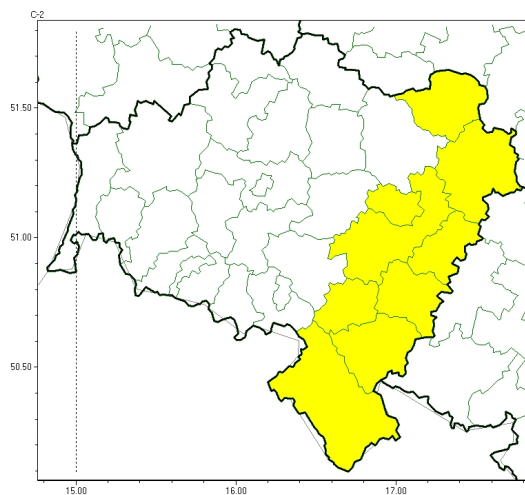




Burze

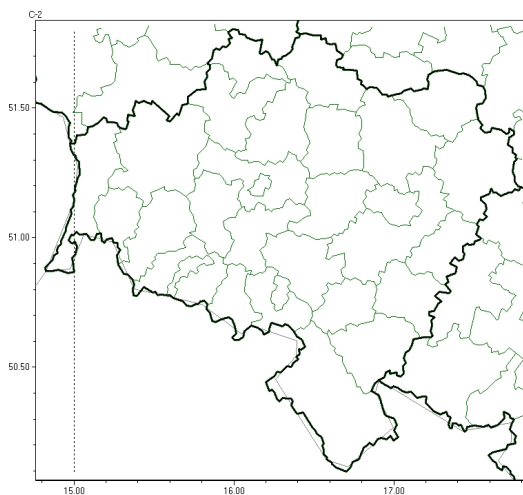


**PROGNOZA NIEBEZPIECZNYCH ZJAWISK METEOROLOGICZNYCH
NA PIERWSZ DOB**

Obszar	Województwo dolnośląskie
Ważność (cz. urz.)	od godz. 07:30 dnia 21.08.2024 (roda) do godz. 07:30 dnia 22.08.2024 (czwartek)
Zjawisko/stopień zagrożenia Kryteria	Burze/1 (dzierżonowski, kłodzki, milicki, oleśnicki, oławski, strzeliński, Wrocław, wrocławski i zbkowicki) Burze z opadami deszczu 20-35 mm lub porywami wiatru o prędkości 70-85 km/h. Lokalnie grad.



Brak niebezpiecznych zjawisk

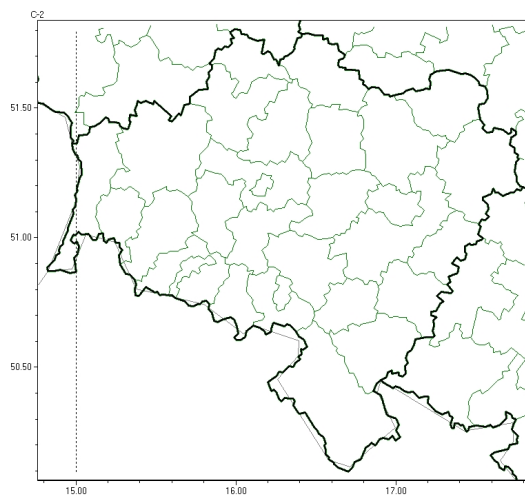


**PROGNOZA NIEBEZPIECZNYCH ZJAWISK METEOROLOGICZNYCH
NA DRUG DOB**

Obszar	Województwo dolnośląskie
Ważność (cz. urz.)	od godz. 07:30 dnia 22.08.2024 (czwartek) do godz. 07:30 dnia 23.08.2024 (piątek)
Zjawisko/stopień zagrożenia Kryteria	Nie przewiduje się /-

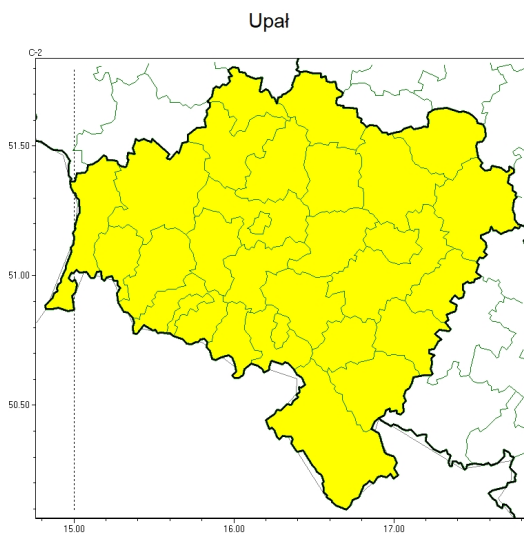


Brak niebezpiecznych zjawisk



**PROGNOZA NIEBEZPIECZNYCH ZJAWISK METEOROLOGICZNYCH
NA TRZECI DOB**

Obszar	Województwo dolnośląskie
Ważność (cz. urz.)	od godz. 07:30 dnia 23.08.2024 (piątek) do godz. 07:30 dnia 24.08.2024 (sobota)
Zjawisko/stopień zagrożenia Kryteria	Nie przewiduje się /-



**PROGNOZA NIEBEZPIECZNYCH ZJAWISK METEOROLOGICZNYCH
NA CZWART DOB**

Obszar	Województwo dolnośląskie
Ważność (cz. urz.)	od godz. 07:30 dnia 24.08.2024 (sobota) do godz. 07:30 dnia 25.08.2024 (niedziela)
Zjawisko/stopień zagrożenia Kryteria	Upał/1 (wszystkie powiaty) Temperatura maksymalna 30-34°C.

Godzina i data wydania	godz. 14:19 dnia 20.08.2024
Uwagi	Prognoza niebezpiecznych zjawisk meteorologicznych jest informacją orientacyjną. Wydanie depeszy OSTRZEŻENIENIEM i anuluje wszystkie informacje dotyczące tego samego okresu i zjawiska zawarte w prognozie. Sprawdź aktualne ostrzeżenia oraz teksty prognoz synoptycznych.

Opracowanie niniejsze i jego format, jako przedmiot prawa autorskiego podlega ochronie prawnej, zgodnie z przepisami ustawy z dnia 4 lutego 1994r o prawie autorskim i prawach pokrewnych (dz. U. z 2006 r. Nr 90, poz. 631 z późn. zm.).

Wszelkie dalsze udostępnianie, rozpowszechnianie (przedruk, kopiowanie, wiadomości sms) jest dozwolone wyłącznie w formie dosłownej z bezwzględnym wskazaniem źródła informacji tj. IMGW-PIB.