



Bystrzyca, 28 kwietnia 2022r.

Zn. spr.: NS.2506.4.2022  
(tylko poczta elektroniczna)

**Dolnośląska Służba Dróg i Kolei  
we Wrocławiu  
ul. Krakowska 28  
50-425 Wrocław**

**Dotyczy: Zabezpieczenia wycinki drzew bezpośrednio zagrażających bezpieczeństwu ruchu na drodze wojewódzkiej DW 396 relacji Janików – Bierutów.**

Powołując się na zapisy art.20 pkt. 7,11,14,16 ustawy z dnia 21 marca 1985r. o drogach publicznych (Dz. U. z 2020 r. poz. 470, 471, 1087, 2338, z 2021 r. poz. 54, 720, 1005.) Nadleśnictwo Oława jako zarządca terenu bezpośrednio przylegającego do pasa drogowego drogi wojewódzkiej DW396 na odcinku Janików – Bierutów informuje, iż w dniu **05 maja 2022r** prowadzone będą prace interwencyjne związane z usunięciem drzew martwych, zawieszonych oraz przechylonych w stronę pasa drogowego, stanowiących bezpośrednie zagrożenie bezpieczeństwa w ruchu drogowym.

Mając na uwadze, cykliczne przeglądy stanu sanitarnego drzewostanów przylegających bezpośrednio do dróg publicznych prowadzone przez Służbę Leśną jak również niebezpieczne i nagłe zjawiska meteorologiczne w postaci silnych podmuchów wiatru, niezbędne jest pilne działanie mające na celu zlikwidowanie zagrożenia jakim są suche, martwe, zawieszane i pochylone drzewa. Koordynatorami działań związanych z usunięciem zagrożenia są:

- Marek Kubik – komendant Posterunku Straży Leśnej -tel.: 694 432 362
- Klaudiusz Skierski – strażnik leśny -tel.: 604 487 592

Prace związane z usunięciem zagrożenia prowadzone będą zgodnie ze schematem oznakowania i prowadzenia prac (zał. nr 1) na odcinku drogi DW396 zgodnie ze szkicem (zał. nr 2)

w załączeniu:

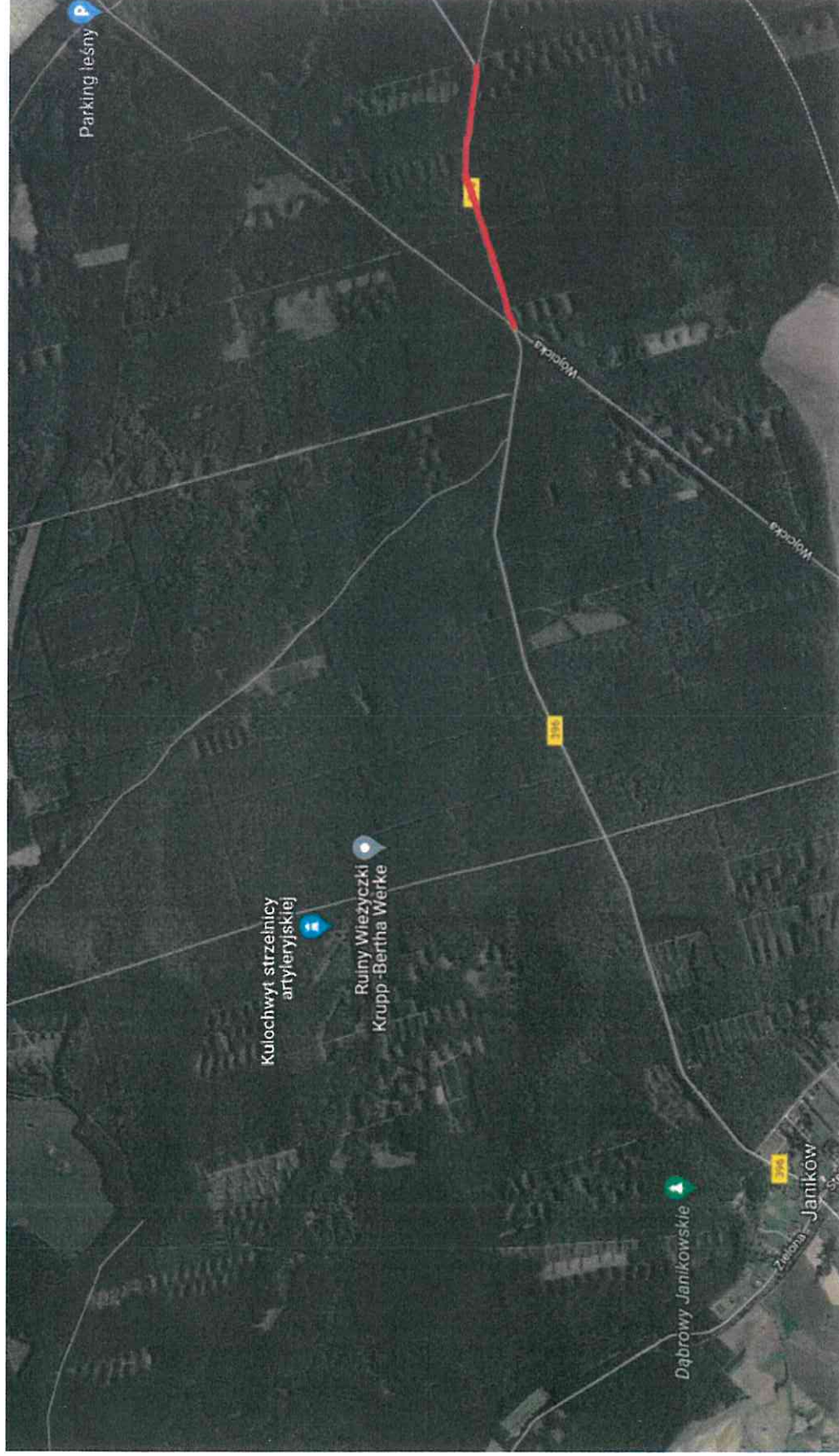
- 1) Schemat oznakowania oraz prowadzenia prac
- 2) Szkic sytuacyjny

otrzymują:

- adresat
- Dolnośląski Urząd Wojewódzki
- Komenda Powiatowa Policji w Oławie
- a/a

**NADLEŚNICZY**  
Grzegorz Pietruńko

Szkic sytuacyjny odcinka drogi wojewódzkiej DW396 na którym prowadzone będą prace związane z usunięciem drzew bezpośrednio zagrażających bezpieczeństwu w ruchu drogowym



— Odcinek drogi przy którym prowadzone będą prace

# Schemat oznakowania oraz prowadzenia prac związanych z wycinką drzew niebezpiecznych stanowiących zagrożenie dla ruchu drogowego

