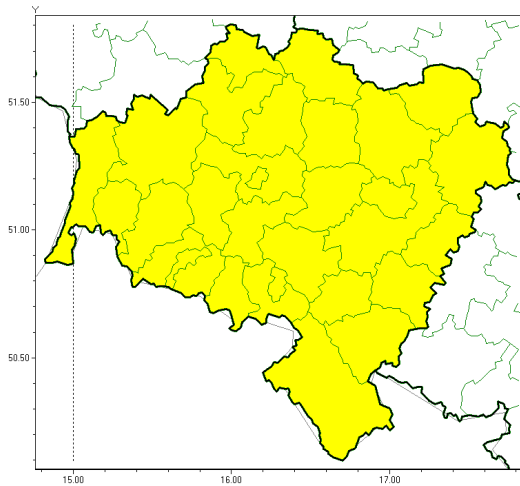
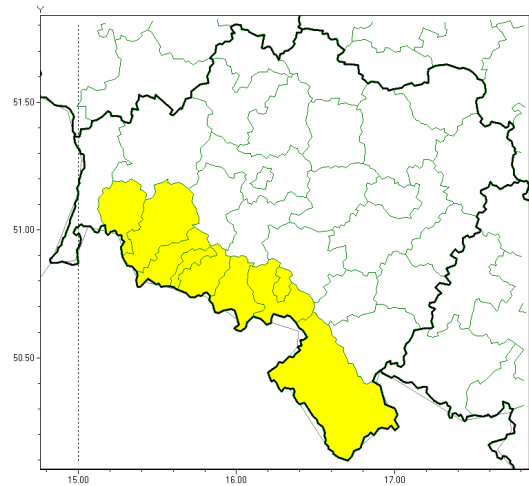




### Opady marznące



### Silny wiatr

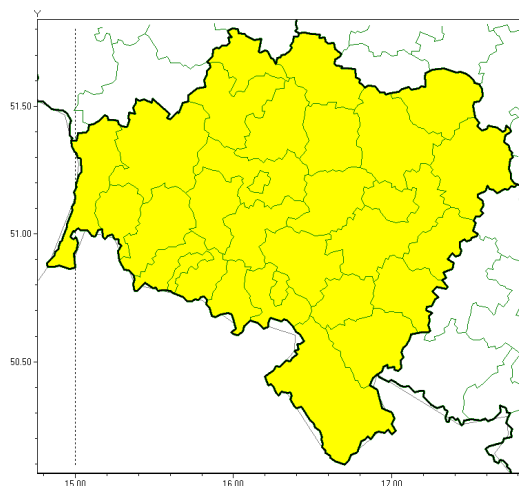


## PROGNOZA NIEBEZPIECZNYCH ZJAWISK METEOROLOGICZNYCH NA PIERWSZ DOB

<b>Obszar</b>	Województwo dolnośląskie
<b>Ważność (cz. urz.)</b>	od godz. 07:30 dnia 23.12.2021 (czwartek) do godz. 07:30 dnia 24.12.2021 (piątek)
<b>Zjawisko/stopień zagrożenia Kryteria</b>	<b>Opady marznące/1</b> (wszystkie powiaty) Słabe opady marznącego deszczu lub młotki, trwające nie dłużej niż 12 godzin i powodujące gołolę.  <b>Silny wiatr/1</b> (Jelenia Góra, kamiennogórski, karkonoski, kłodzki, lubuski, lwówecki, Wałbrzych i wałbrzyski) Silny wiatr o średniej prędkości 55-72 km/h lub porywy wiatru o prędkości 70-90 km/h.



**Silny wiatr**

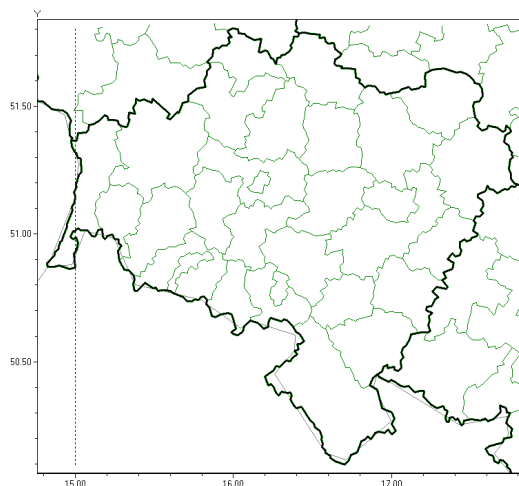


**PROGNOZA NIEBEZPIECZNYCH ZJAWISK METEOROLOGICZNYCH  
NA DRUGI DOB**

<b>Obszar</b>	Województwo dolnośląskie
<b>Ważność (cz. urz.)</b>	od godz. 07:30 dnia 24.12.2021 (piątek) do godz. 07:30 dnia 25.12.2021 (sobota)
<b>Zjawisko/stopień zagrożenia Kryteria</b>	<b>Silny wiatr/1</b> (wszystkie powiaty) Silny wiatr o średniej prędkości 55-72 km/h lub porywy wiatru o prędkości 70-90 km/h.



**Brak niebezpiecznych zjawisk**

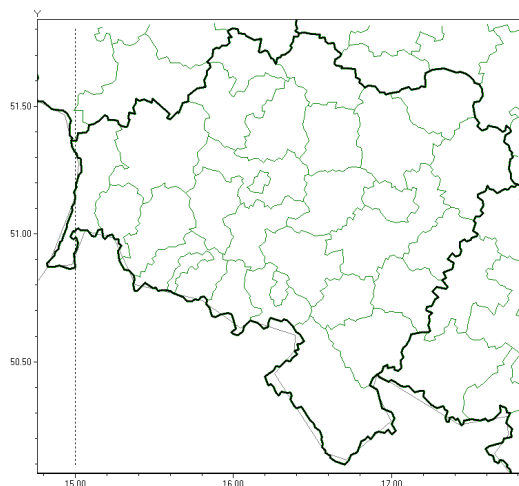


**PROGNOZA NIEBEZPIECZNYCH ZJAWISK METEOROLOGICZNYCH  
NA TRZECI DOB**

<b>Obszar</b>	Województwo dolnośląskie
<b>Ważność (cz. urz.)</b>	od godz. 07:30 dnia 25.12.2021 (sobota) do godz. 07:30 dnia 26.12.2021 (niedziela)
<b>Zjawisko/stopień zagrożenia Kryteria</b>	Nie przewiduje się /-



**Brak niebezpiecznych zjawisk**



**PROGNOZA NIEBEZPIECZNYCH ZJAWISK METEOROLOGICZNYCH  
NA CZWARTY DZIEŃ**

<b>Obszar</b>	Województwo dolnośląskie
<b>Ważność (cz. urz.)</b>	od godz. 07:30 dnia 26.12.2021 (niedziela) do godz. 07:30 dnia 27.12.2021 (poniedziałek)
<b>Zjawisko/stopień zagrożenia Kryteria</b>	Nie przewiduje się /-

<b>Dyżurny synoptyk IMGW-PIB</b>	Ewa Łapińska
<b>Godzina i data wydania</b>	godz. 14:20 dnia 22.12.2021
<b>Uwagi</b>	Prognoza niebezpiecznych zjawisk meteorologicznych jest informacją orientacyjną. Wydawanie depeszy OSTRZEŻENIE uniemożliwia i anuluje wszystkie informacje dotyczące tego samego okresu i zjawiska zawarte w prognozie. <b>Sprawdź aktualne ostrzeżenia oraz teksty prognoz synoptycznych.</b>

Opracowanie niniejsze i jego format, jako przedmiot prawa autorskiego podlega ochronie prawnej, zgodnie z przepisami ustawy z dnia 4 lutego 1994r o prawie autorskim i prawach pokrewnych (dz. U. z 2006 r. Nr 90, poz. 631 z późn. zm.).

Wszelkie dalsze udostępnianie, rozpowszechnianie (przedruk, kopiowanie, wiadomości sms) jest dozwolone wyłącznie w formie dosłownej z bezwzględnym wskazaniem źródła informacji tj. IMGW-PIB.