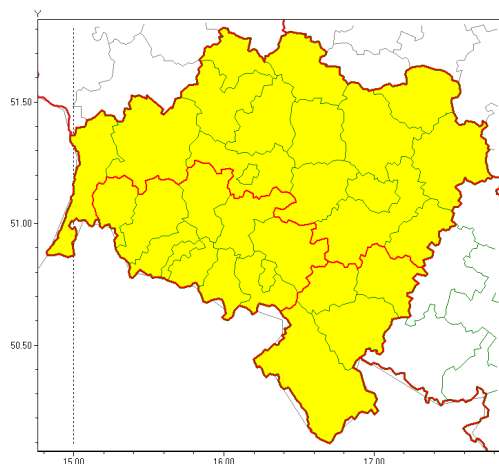


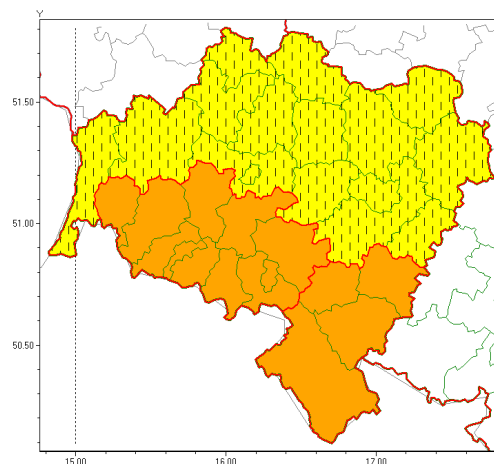


Zasięg ostrzeżeń w województwie

Burze  
2021-08-22 23:21



Intensywne opady deszczu  
2021-08-22 23:21



**WOJEWÓDZTWO DOLNOŚLĄSKIE**  
**OSTRZEŻENIA METEOROLOGICZNE ZBIORCZO NR 129**  
**WYKAZ OBYWÓW ZUJACYCH OSTRZEŻENIE**  
**o godz. 23:21 dnia 22.08.2021**

<b>Zjawisko/Stopień zagrożenia</b>	Intensywne opady deszczu/1 ZMIANA
<b>Obszar (w nawiasie numer ostrzeżenia dla powiatu)</b>	powiaty: bolesławiecki(64), głogowski(59), górowski(60), Legnica(63), legnicki(63), lubuski(59), milicki(63), oleśnicki(63), oławski(65), polkowicki(59), redziński(60), trzebnicki(63), wołowski(60), Wrocław(64), wrocławski(64), zgorzelecki(73)
<b>Ważność</b>	od godz. 07:00 dnia 23.08.2021 do godz. 07:00 dnia 24.08.2021
<b>Prawdopodobieństwo</b>	85%
<b>Przebieg</b>	Prognozowane są opady deszczu, okresami o natężeniu umiarkowanym i silnym. Prognozowana suma opadów od 20 mm do 35 mm, miejscami do 50 mm. Najsilniejsze opady prognozowane są rano oraz ponownie wieczorem i w nocy.
<b>SMS</b>	IMGW-PIB OSTRZEŻENIA: DESZCZ/1 dolnośląskie (16 powiatów) od 07:00/23.08 do 07:00/24.08.2021 50 mm. Dotyczy powiatów: bolesławiecki, głogowski, górowski, Legnica, legnicki, lubuski, milicki, oleśnicki, oławski, polkowicki, redziński, trzebnicki, wołowski, Wrocław, wrocławski i zgorzelecki.
<b>RSO</b>	Woj. dolnośląskie (16 powiatów), IMGW-PIB wydał ostrzeżenie pierwszego stopnia o intensywnych opadach deszczu
<b>Uwagi</b>	W dzień lokalnie burze z porywami wiatru do 60 km/h. Zmiana dotyczy korekty ważności ostrzeżenia.
<b>Zjawisko/Stopień zagrożenia</b>	Intensywne opady deszczu/2



<b>Obszar (w nawiasie numer ostrzeżenia dla powiatu)</b>	powiaty: dzierżoniowski(72), kłodzki(87), strzeliński(70), zbkowicki(79)
<b>Ważność</b>	od godz. 15:00 dnia 23.08.2021 do godz. 13:00 dnia 24.08.2021
<b>Prawdopodobieństwo</b>	85%
<b>Przebieg</b>	Prognozowane są opady deszczu, okresami o natężeniu umiarkowanym i silnym. Prognozowana suma opadów od 25 mm do 40 mm, miejscami do 60 mm. Najsilniejsze opady przewidywane są w nocy.
<b>SMS</b>	IMGW-PIB OSTRZEŻA: DESZCZ/2 dolnośląskie (4 powiaty) od 15:00/23.08 do 13:00/24.08.2021 60 mm. Dotyczy powiatów: dzierżoniowski, kłodzki, strzeliński i zbkowicki.
<b>RSO</b>	Woj. dolnośląskie (4 powiaty), IMGW-PIB wydał ostrzeżenie drugiego stopnia o intensywnych opadach deszczu
<b>Uwagi</b>	Po południu i początkowo w nocy miejscami burze z porywami wiatru do 65 km/h.
<b>Zjawisko/Stopień zagrożenia</b>	Burze/1
<b>Obszar (w nawiasie numer ostrzeżenia dla powiatu)</b>	powiaty: bolesławiecki(63), dzierżoniowski(71), głogowski(58), górowski(59), jaworski(65), Jelenia Góra(81), kamiennogórski(80), karkonoski(81), kłodzki(86), Legnica(62), legnicki(62), lubuski(81), lubuski(58), lwówecki(83), milicki(62), oleśnicki(62), oławski(64), polkowicki(58), strzeliński(69), średzki(59), widnicki(66), trzebnicki(62), Wałbrzych(80), wałbrzyski(83), wołowski(59), Wrocław(63), wrocławski(63), zbkowicki(78), zgorzelecki(72), złotoryjski(66)
<b>Ważność</b>	od godz. 14:00 dnia 22.08.2021 do godz. 07:00 dnia 23.08.2021
<b>Prawdopodobieństwo</b>	80%
<b>Przebieg</b>	Miejscami prognozowane są burze, którym będą towarzyszyć opady deszczu do 20 mm oraz porywy wiatru do 75 km/h. Możliwe kumulacje opadów do 40 mm.
<b>SMS</b>	IMGW-PIB OSTRZEŻA: BURZE/1 dolnośląskie (wszystkie powiaty) od 14:00/22.08 do 07:00/23.08.2021 deszcz 20 mm, kumulacje 40 mm, porywy 75 km/h. Dotyczy powiatów: wszystkie powiaty.
<b>RSO</b>	Woj. dolnośląskie (wszystkie powiaty), IMGW-PIB wydał ostrzeżenie pierwszego stopnia o burzach
<b>Uwagi</b>	Z uwagi na dynamiczną sytuację pogody Ostrzeżenie może być aktualizowane.
<b>Zjawisko/Stopień zagrożenia</b>	Intensywne opady deszczu/2
<b>Obszar (w nawiasie numer ostrzeżenia dla powiatu)</b>	powiaty: jaworski(66), Jelenia Góra(82), kamiennogórski(81), karkonoski(82), lubuski(82), lwówecki(84), widnicki(67), Wałbrzych(81), wałbrzyski(84), złotoryjski(67)
<b>Ważność</b>	od godz. 13:00 dnia 23.08.2021 do godz. 10:00 dnia 24.08.2021
<b>Prawdopodobieństwo</b>	85%



<b>Przebieg</b>	Prognozowane są opady deszczu okresami o natężeniu umiarkowanym i silnym. Prognozowana suma opadów od 30 mm do 45 mm, miejscami do 60 mm. Najsilniejsze opady przewidywane są w nocy.
<b>SMS</b>	IMGW-PIB OSTRZEGA: DESZCZ/2 dolnośląskie (10 powiatów) od 13:00/23.08 do 10:00/24.08.2021 60 mm. Dotyczy powiatów: jaworski, Jelenia Góra, kamiennogórski, karkonoski, lubuski, lwówecki, widnicki, Wałbrzych, wałbrzyski i złotoryjski.
<b>RSO</b>	Woj. dolnośląskie (10 powiatów), IMGW-PIB wydał ostrzeżenie drugiego stopnia o intensywnych opadach deszczu
<b>Uwagi</b>	W dzień miejscami burze z porywami wiatru do 65 km/h.
<b>Dyrektor synoptyk IMGW-PIB</b>	Piotr Maciążek
<p>Opracowanie niniejsze i jego format, jako przedmiot prawa autorskiego podlega ochronie prawnej, zgodnie z przepisami ustawy z dnia 4 lutego 1994r o prawie autorskim i prawach pokrewnych (dz. U. z 2006 r. Nr 90, poz. 631 z późn. zm.). Wszelkie dalsze udostępnianie, rozpowszechnianie (przedruk, kopiowanie, wiadomości sms) jest dozwolone wyłącznie w formie dosłownej z bezwzględnym wskazaniem źródła informacji tj. IMGW-PIB.</p>	