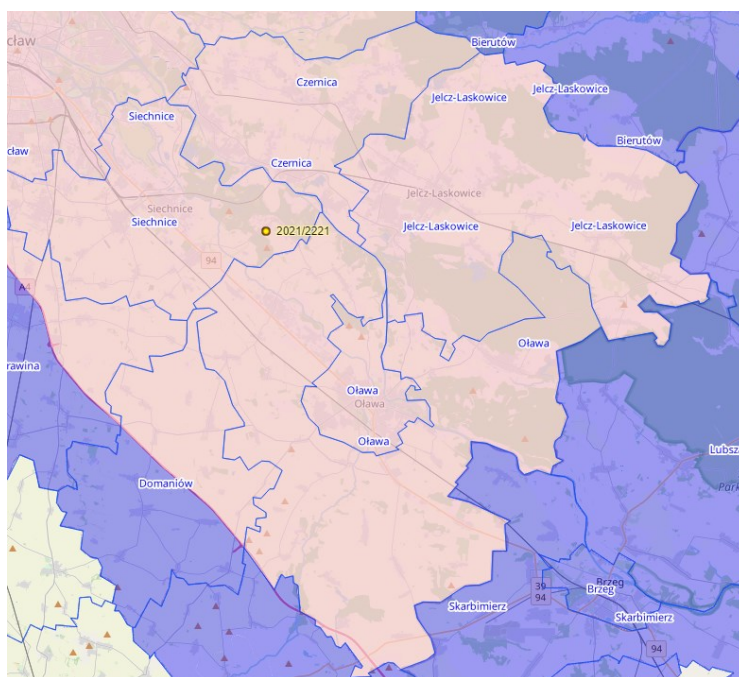


**OGÓLNE INFORMACJE POWIATOWEGO LEKARZA WETERYNARII W OŁAWIE
DLA HODOWCÓW UTRZYMUJĄCYCH ŚWINIE
W ZWIĄZKU Z WPROWADZENIEM OBSZARÓW OBJĘTYCH OGRANICZENIAMI**

1. Na terenie powiatu wprowadzono dwa obszary:

- **Obszar objęty ograniczeniami I (tzw. strefa niebieska) obejmujący:**
 - część gminy DOMANIÓW położoną na południowy zachód od autostrady A4
- **Obszar objęty ograniczeniami II (tzw. strefa różowa) obejmujący:**
 - gminę Oława z miastem Oława
 - gminę Jelcz-Laskowice
 - część gminy Domaniów położoną na północny wschód od autostrady A4



Aktualna mapa: <https://bip.wetgiw.gov.pl/asf/mapa/>

2. Wspólne wymagania na terenie strefy niebieskiej i różowej :

- ubój świń na użytek własny jest dozwolony jedynie po zgłoszeniu do Powiatowego Lekarza Weterynarii oraz **po przeprowadzeniu pełnego badania przedubojowego, a następnie badania poubojowego**
- zgłoszenie zmiany liczebności siedziby stada (z wyjątkiem urodzenia) oraz uboju na użytek własny należy dokonywać w Biurze Powiatowym ARiMR w **terminie 2 dni od zaistnienia zdarzenia**
- zakaz polowań dla posiadaczy świń oraz osób zatrudnionych do obsługi gospodarstwa, zakaz wwożenia na teren gospodarstwa tusz dzików, produktów i mięsa od dzików

3. Dodatkowo na terenie strefy różowej:

- świnie mogą opuścić siedzibę stada wyłącznie w celu przemieszczenia ich do rzeźni (rzeźnia wyznaczona do uboju świń ze strefy różowej), tylko w przypadku gdy gospodarstwo:
 - spełnia **dotatkowe wymagania bioasekuracji**, które potwierdzi w trakcie kontroli Powiatowy Lekarz Weterynarii
 - posiada zatwierdzony przez Powiatowego Lekarza Weterynarii **plan bezpieczeństwa biologicznego**
- **obowiązek wyłożenia mat dezynfekcyjnych** na wjazdach i wyjazdach z gospodarstwa oraz przed wejściami i wyjściami z budynków. W których utrzymywane są świnie i utrzymywania ich w stanie zapewniającym skuteczne działanie środka dezynfekcyjnego
- obowiązek utrzymywania świń w zamknięciu
- obowiązek sporządzenia i aktualizacji spisu świń z podziałem na kategorie produkcyjne
- obowiązek zgłaszania każdego upadku świń do Powiatowego Lekarza Weterynarii

Więcej informacji dostępnych będzie na stronie internetowej inspektoratu - piw.olawa.pl w zakładce AFRYKAŃSKI POMÓR ŚIŃ lub pod numerem telefonu 71 313 21 32.