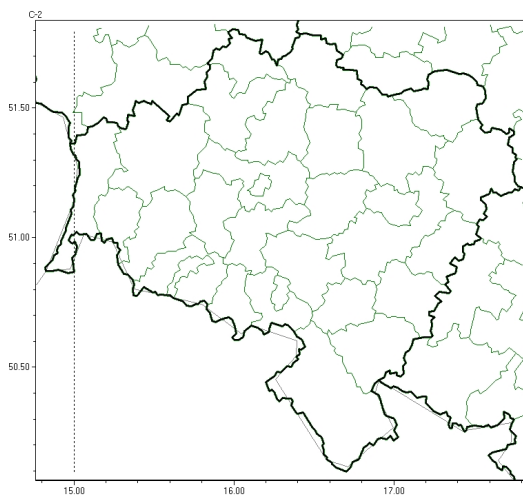




Brak niebezpiecznych zjawisk

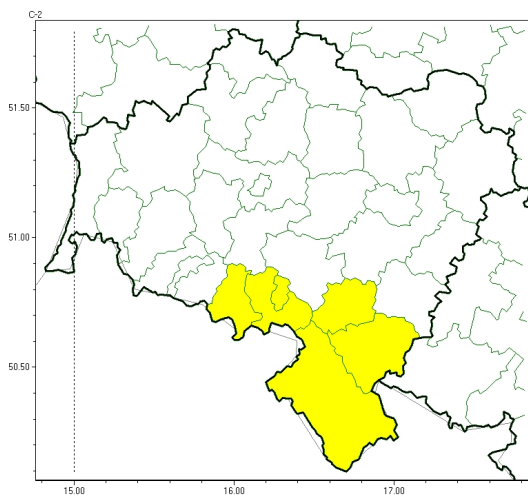


**PROGNOZA NIEBEZPIECZNYCH ZJAWISK METEOROLOGICZNYCH
NA PIERWSZ DOB**

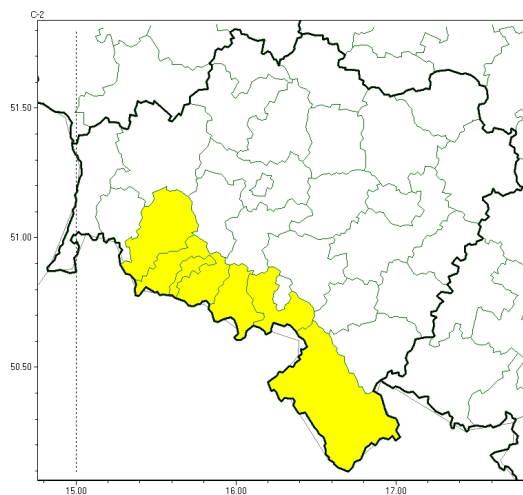
Obszar	Województwo dolnośląskie
Ważność (cz. urz.)	od godz. 07:30 dnia 20.12.2022 (wtorek) do godz. 07:30 dnia 21.12.2022 (roda)
Zjawisko/stopień zagrożenia Kryteria	Nie przewiduje się /-



Opady marznące

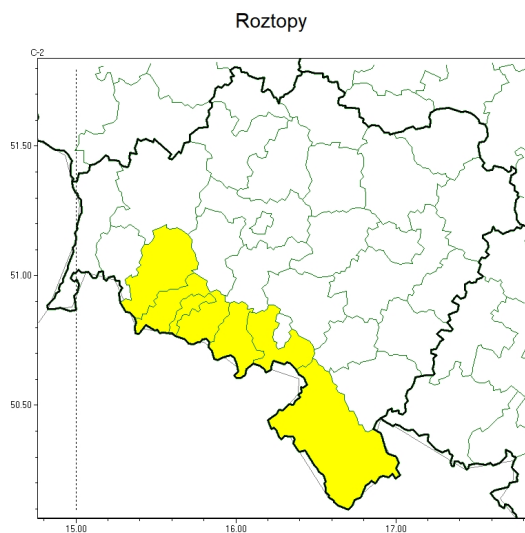


Roztopy



**PROGNOZA NIEBEZPIECZNYCH ZJAWISK METEOROLOGICZNYCH
NA DRUGI DOB**

Obszar	Województwo dolnośląskie
Ważność (cz. urz.)	od godz. 07:30 dnia 21.12.2022 (roda) do godz. 07:30 dnia 22.12.2022 (czwartek)
Zjawisko/stopień zagrożenia Kryteria	Opady mroźne/1 (dzierżonowski, kamiennogórski, kłodzki, Wałbrzych, wałbrzyski i zbkowicki) Słabe opady mroźne cegodeszczu lub mawki, trwające dłużej niż 12 godzin i powodujące gołoledź. Roztopy/1 (Jelenia Góra, kamiennogórski, karkonoski, kłodzki, lwówecki i wałbrzyski) Szybkie topnienie pokrywy śnieżnej spowodowane wzrostem temperatury powietrza powyżej 0°C, trwające przynajmniej 2 doby, przy możliwym wystąpieniu opadów deszczu do 10 mm/24 h.

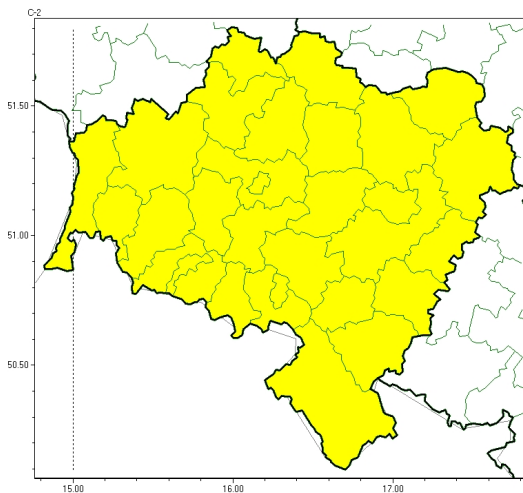


**PROGNOZA NIEBEZPIECZNYCH ZJAWISK METEOROLOGICZNYCH
NA TRZECI DOB**

Obszar	Województwo dolnośląskie
Ważność (cz. urz.)	od godz. 07:30 dnia 22.12.2022 (czwartek) do godz. 07:30 dnia 23.12.2022 (piątek)
Zjawisko/stopień zagrożenia Kryteria	Roztopy/1 (Jelenia Góra, kamiennogórski, karkonoski, kłodzki, lwówecki i wałbrzyski) Szybkie topnienie pokrywy śnieżnej spowodowane wzrostem temperatury powietrza powyżej 0°C, trwającym przez co najmniej 2 doby, przy możliwym wystąpieniu opadów deszczu do 10 mm/24 h.



Silny wiatr



**PROGNOZA NIEBEZPIECZNYCH ZJAWISK METEOROLOGICZNYCH
NA CZWART DOB**

Obszar	Województwo dolnośląskie
Ważność (cz. urz.)	od godz. 07:30 dnia 23.12.2022 (piątek) do godz. 07:30 dnia 24.12.2022 (sobota)
Zjawisko/stopień zagrożenia Kryteria	Silny wiatr/1 (wszystkie powiaty) Silny wiatr o średniej prędkości do 70 km/h lub porywy wiatru o prędkości do 85 km/h.

Godzina i data wydania	godz. 14:34 dnia 19.12.2022
Uwagi	Prognoza niebezpiecznych zjawisk meteorologicznych jest informacją orientacyjną. Wydanie depeszy OSTRZEŻENIE unieważnia i anuluje wszystkie informacje dotyczące tego samego okresu i zjawiska zawarte w prognozie. Sprawdź aktualne ostrzeżenia oraz teksty prognoz synoptycznych.
Opracowanie niniejsze i jego format, jako przedmiot prawa autorskiego podlega ochronie prawnej, zgodnie z przepisami ustawy z dnia 4 lutego 1994r o prawie autorskim i prawach pokrewnych (dz. U. z 2006 r. Nr 90, poz. 631 z późn. zm.). Wszelkie dalsze udostępnianie, rozpowszechnianie (przedruk, kopiowanie, wiadomości sms) jest dozwolone wyłącznie w formie dosłownej z bezwzględnym wskazaniem źródła informacji tj. IMGW-PIB.	