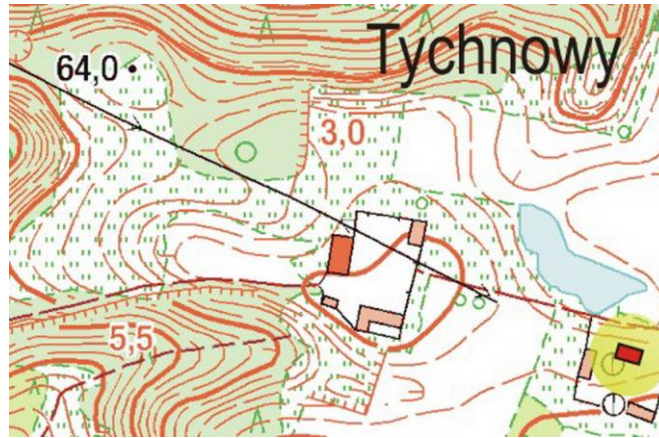
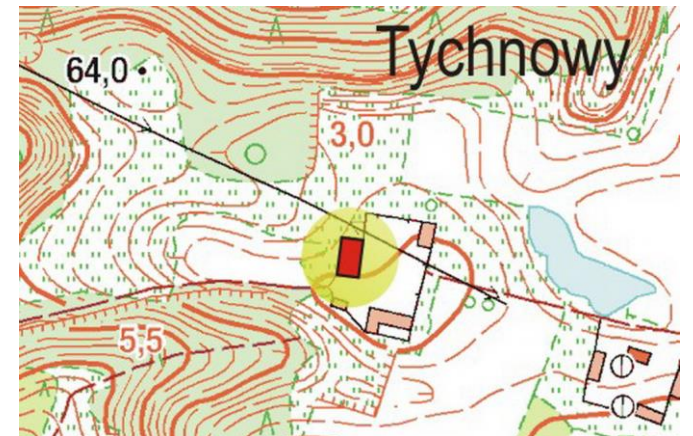


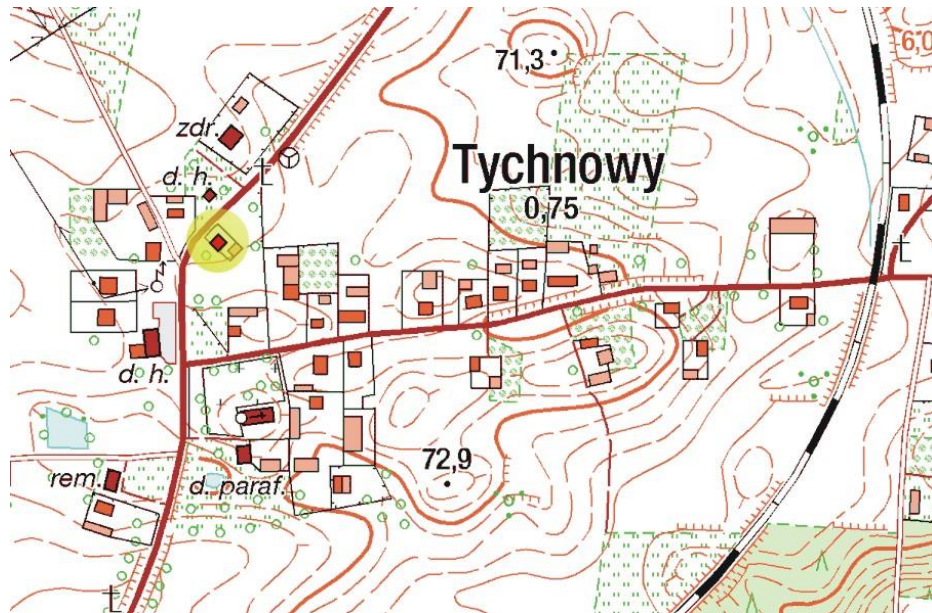
GEZ	KARTA ADRESOWA ZABYTKU NIERUCHOMEGO			430/469	
1. OBIEKT Budynek mieszkalny			5. MIEJSCOWOŚĆ TYCHNOWY (STARY DWÓR)		
2. OBECNA FUNKCJA mieszkalna	3. MATERIAŁ cegła	4. DATOWANIE pocz. XX w.		6. GMINA Kwidzyn	
19. UWAGI ELEMENTY ZACHOWANE: - budynek murowany, z cegły licówki, na ceglanej podmurówce, z dachem dwuspadowym, krytym dachówką holenderką, - elewacje wzdłużne (wsch. i zach.) zwieńczone profilowanym gzymsem, szczyty ujęte prostym gzymsem, - okno w szczycie wschodnim oraz jedno okno w elewacji południowej – ościeżnicowe. ELEMENTY NOWE: - okna PCV, - drzwi deskowe. Część wschodnia – nie użytkowana, otwory okienne zabezpieczone folią.			7. POWIAT Kwidzyński		
			8. WOJEWÓDZTWO pomorskie		
			9. KOD POCZTOWY 82-500		
			10. ADRES Tychnowy 8		
			11. LOKALIZACJA dz. nr 330/1, 332		
			12. WŁASNOŚĆ prywatna		
			13. RODZAJ UŻYTKOWANIA		mieszkalne
15. STAN ZACHOWANIA zaniedbany			17. WPISUJĄCY DANE Iwona Gołembowska		18. DATA WYKONANIA EWIDENCJI 20.09.2010
			16. RODZAJE ZAGROŻEŃ brak bieżącego remontu		



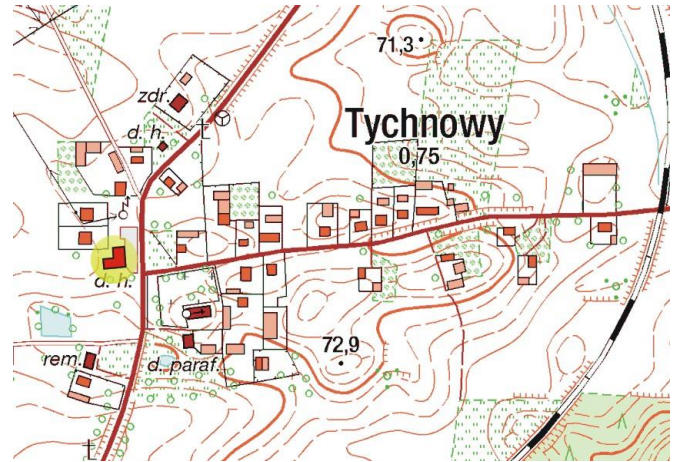
GEZ	KARTA ADRESOWA ZABYTKU NIERUCHOMEGO			431/469	
1. OBIEKT Budynek mieszkalny			5. MIEJSCOWOŚĆ TYCHNOWY (STARY DWÓR)		
2. OBECNA FUNKCJA mieszkalna	3. MATERIAŁ cegła	4. DATOWANIE ok. 1920 r.		6. GMINA Kwidzyn	
19. UWAGI ELEMENTY ZACHOWANE: - budynek murowany, otynkowany, na wysokim cokole, z dachem naczółkowym, - elewacje nad oknami zdobione fryzem z tynku, elewacje wzdłużne (wsch. i zach.) zwieńczone profilowanym gzymsem, elewacje boczne zwieńczone płaskim, szerokim fryzem z tynku, - w elewacji frontowej drewniany, przeszklony ganek, z dachem dwuspadowym, - w elewacji tylnej na 3 środkowych osiach pozorny ryzalit, - jedno okno w elewacji frontowej, dwa okna w elewacji tylnej i jedno okno w szczycie - skrzynkowe. ELEMENTY NOWE: - pokrycie dachu – eternit, - większość okien drewnianych, - drzwi drewniane.			7. POWIAT Kwidzyński		
			8. WOJEWÓDZTWO pomorskie		
			9. KOD POCZTOWY 82-500		
			10. ADRES Tychnowy 10		
			11. LOKALIZACJA dz. nr 325, 327		
			12. WŁASNOŚĆ prywatna		
			13. RODZAJ UŻYTKOWANIA	mieszkalne	
15. STAN ZACHOWANIA zaniedbany			14. INFORMACJA O OCHRONIE Nr i data wpisu do rejestru zabytków		
17. WPISUJĄCY DANE Iwona Gołembowska		18. DATA WYKONANIA EWIDENCJI 20.09.2010		16. RODZAJE ZAGROŻEŃ brak bieżącego remontu	



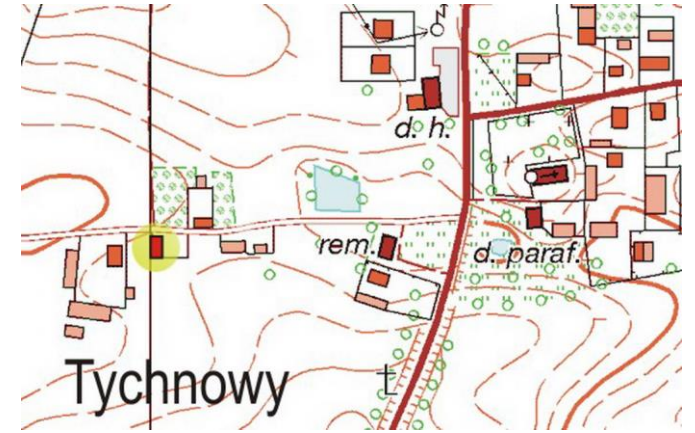
GEZ	KARTA ADRESOWA ZABYTKU NIERUCHOMEGO			432/469	
1. OBIEKT Budynek mieszkalny			5. MIEJSCOWOŚĆ TYCHNOWY		
2. OBECNA FUNKCJA nie użytkowany	3. MATERIAŁ cegła	4. DATOWANIE I. 30-te XX w.		6. GMINA Kwidzyn	
19. UWAGI ELEMENTY ZACHOWANE: - budynek murowany, otynkowany, na wysokim ceglany cokole, kryty dachem dwuspadowym, - w okapie ozdobna, drewniana wiatrownica, - okna skrzynkowe, - drzwi płycinowo-ramowe. ELEMENTY NOWE: - pokrycie dachu – blachodachówka.			7. POWIAT Kwidzyński		
			8. WOJEWÓDZTWO pomorskie		
			9. KOD POCZTOWY 82-500		
			10. ADRES Tychnowy 20		
			11. LOKALIZACJA dz. nr 73		
			12. WŁASNOŚĆ prywatna		
			13. RODZAJ UŻYTKOWANIA nie użytkowany		
15. STAN ZACHOWANIA zaniedbany			17. WPISUJĄCY DANE Iwona Gołębiewska	18. DATA WYKONANIA EWIDENCJI 20.09.2010	
			14. INFORMACJA O OCHRONIE Nr i data wpisu do rejestru zabytków 16. RODZAJE ZAGROŻEŃ brak bieżącego remontu		



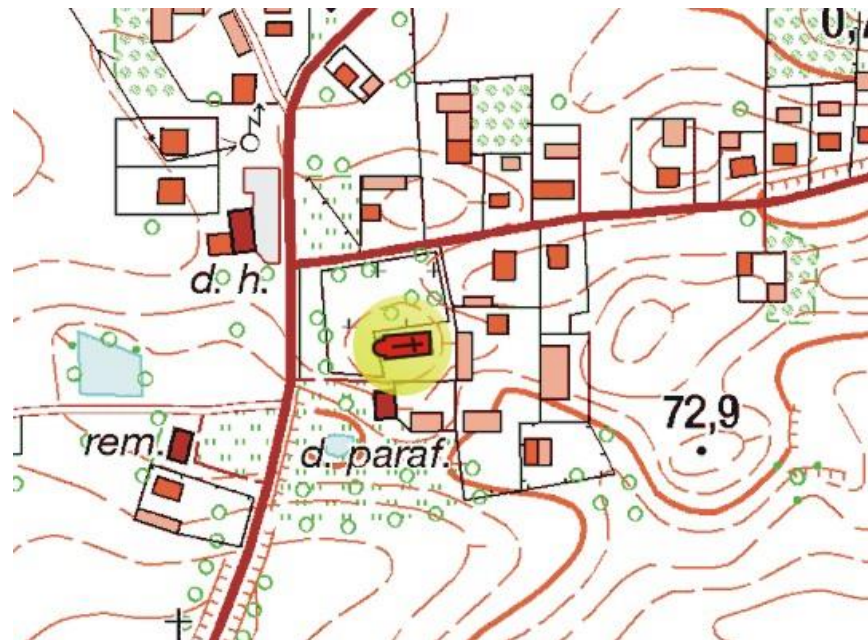
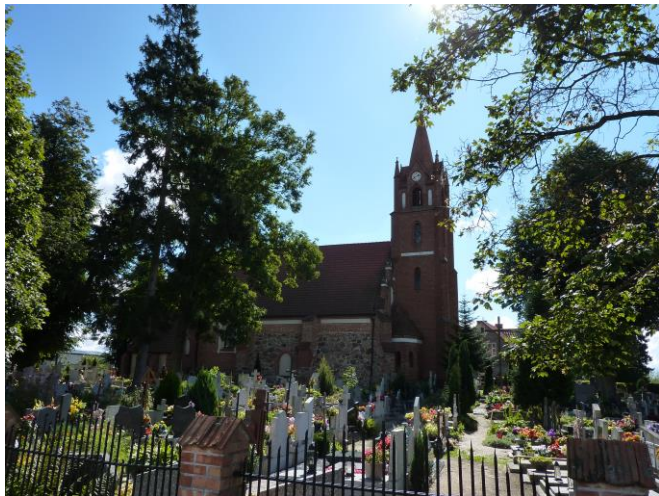
GEZ	KARTA ADRESOWA ZABYTKU NIERUCHOMEGO			433/469	
1. OBIEKT Budynek mieszkalno-usługowy			5. MIEJSCOWOŚĆ TYCHNOWY		
2. OBECNA FUNKCJA mieszkalna	3. MATERIAŁ cegła	4. DATOWANIE I. 20-te XX w.		6. GMINA Kwidzyn	
19. UWAGI ELEMENTY ZACHOWANE: - budynek murowany, otynkowany, składa się z trzech brył, krytych dachem dwuspadowym (papa), - od strony elewacji tylnej (zach.) przylega budynek mieszkalny, - otwory okienne i drzwiowe ujęte prostymi opaskami z kluczami, - drzwi dwuskrzydłowe, z nadświetlem, klepkowe. ELEMENTY NOWE: - do elewacji tylnej dostawiona niska przybudówka, kryta dachem jednospadowym (papa), - okna PCV, - drzwi do sklepu PCV.			7. POWIAT Kwidzyński		
			8. WOJEWÓDZTWO pomorskie		
			9. KOD POCZTOWY 82-500		
			10. ADRES Tychnowy 22		
			11. LOKALIZACJA dz. nr 85/2, 85/13		
			12. WŁASNOŚĆ Prywatna/ Gminna Spółdzielnia Samopomoc Chłopska		
15. STAN ZACHOWANIA dobry			17. WPISUJĄCY DANE Iwona Gołębiewska	18. DATA WYKONANIA EWIDENCJI 20.09.2010	
			13. RODZAJ UŻYTKOWANIA mieszkalne		
			14. INFORMACJA O OCHRONIE Nr i data wpisu do rejestru zabytków		
			16. RODZAJE ZAGROŻEŃ brak bieżącego remontu		



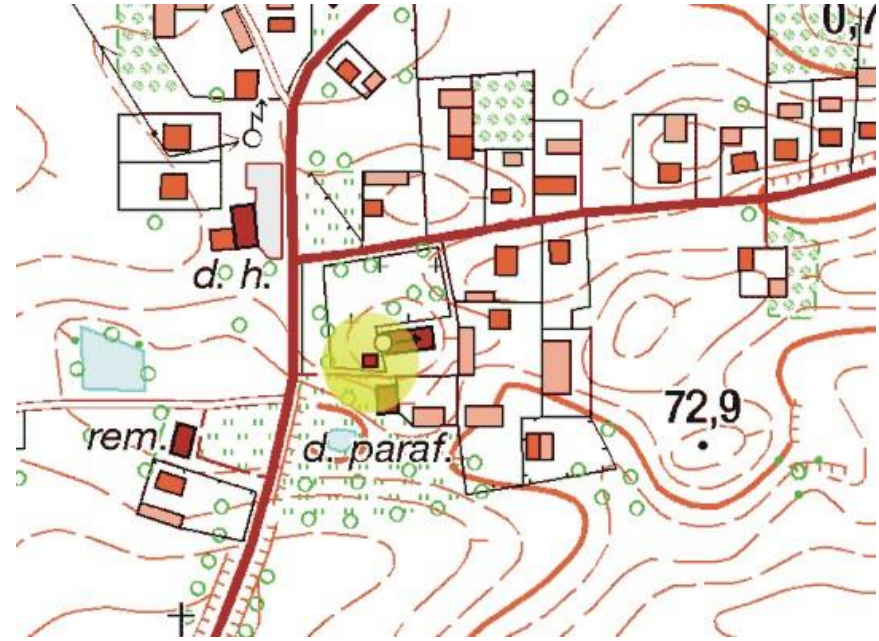
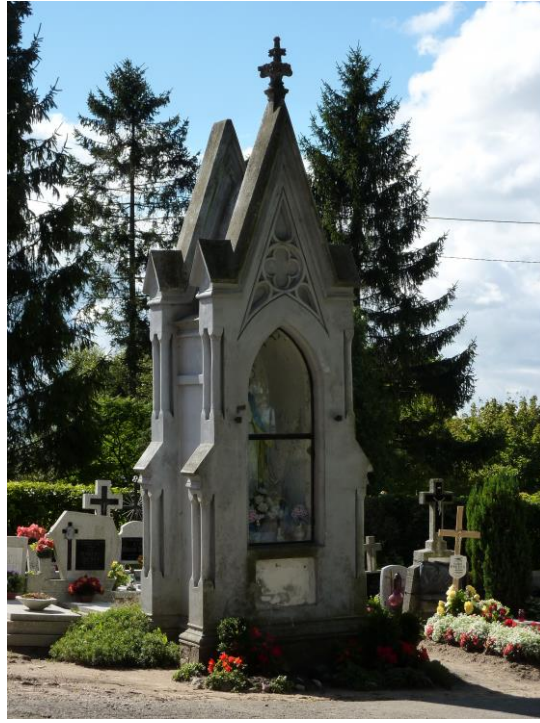
GEZ	KARTA ADRESOWA ZABYTKU NIERUCHOMEGO			434/469	
1. OBIEKT Budynek mieszkalny			5. MIEJSCOWOŚĆ TYCHNOWY		
2. OBECNA FUNKCJA mieszkalna	3. MATERIAŁ cegła	4. DATOWANIE I. 30-te XX w.		6. GMINA Kwidzyn	
19. UWAGI ELEMENTY ZACHOWANE: - budynek murowany, z cegły licówki, z dachem dwuspadowym, krytym dachówką zakładkową, - szczyty deskowane. ELEMENTY NOWE: - elewacja wschodnia otynkowana, - okna PCV, - drzwi drewniane.				7. POWIAT Kwidzyński	
				8. WOJEWÓDZTWO pomorskie	
				9. KOD POCZTOWY 82-500	
				10. ADRES Tychnowy 27	
				11. LOKALIZACJA dz. nr 379/1	
				12. WŁASNOŚĆ prywatna	
				13. RODZAJ UŻYTKOWANIA mieszkalne	
				14. INFORMACJA O OCHRONIE Nr i data wpisu do rejestru zabytków	
15. STAN ZACHOWANIA zaniedbany	17. WPISUJĄCY DANE Iwona Gołębiewska	18. DATA WYKONANIA EWIDENCJI 20.09.2010		16. RODZAJE ZAGROŻEŃ brak bieżącego remontu	



GEZ	KARTA ADRESOWA ZABYTKU NIERUCHOMEGO			435/469	
1. OBIEKT Kościół parafialny Opatrzności Bożej i św. Jerzego			5. MIEJSCOWOŚĆ TYCHNOWY		
2. OBECNA FUNKCJA sakralna	3. MATERIAŁ cegła	4. DATOWANIE XIV w., przeb. XVI./XVII w., 1869 r.		6. GMINA Kwidzyn	
19. UWAGI ELEMENTY ZACHOWANE: -gotycki, orientowany, salowy, na rzucie prostokąta, korpus kamiennie-cegłany, pozostałe części ceglane, na kamiennej podmurówce, oskarpowany w narożnikach. Szczyt wschodni schodkowy ze sterczynami i blendami. Wieża oszkarpowana, kryta ostrosłupowym hełmem, zdobiona trójkątnymi szczytami z kwiatonami i sterczynami, hełm wieży zwieńczony kutym krzyżem. Na dachu barokowa sygnaturka. - okna w kruchcie bocznej, zakrystii, wieży oryginalne drewniane, - drzwi w kruchcie jednoskrzydłowe, płycinowo-ramowe, z kruchty do nawy płycinowo-ramowe, polichromowane, - drzwi w wieży dwuskrzydłowe, płycinowo-ramowe. Przebudowany po pożarze na przeł. XVI/XVII w. (z tego czasu - sklepienie gwiaździste i wsporniki z herbami rodów polskich). 1869 r. - wieża kościelna oraz kruchta. We wnętrzu - gotyckie freski, granitowa chrzcielnica z XV w., malowane drzwi drewniane, ołtarz główny, ambona, dwa konfesjonały i chór muzyczny z XVIII w., ołtarze boczne z 1840 i 1853 r. ELEMENTY NOWE: - dachówka esówka, - okna drewniane w korpusie, - witraże.			7. POWIAT Kwidzyński		
			8. WOJEWÓDZTWO pomorskie		
			9. KOD POCZTOWY 82-500		
			10. ADRES Tychnowy 30		
			11. LOKALIZACJA dz. nr 98		
			12. WŁASNOŚĆ Parafia Rzymsko-Katolicka p.w. Św. Jerzego		
13. RODZAJ UŻYTKOWANIA		kultowe			
14. INFORMACJA O OCHRONIE Nr i data wpisu do rejestru zabytków		Nr 265 z dn. 9.12.1961 r.			
16. RODZAJE ZAGROŻEŃ					
15. STAN ZACHOWANIA dobry	17. WPISUJĄCY DANE Iwona Gołembowska	18. DATA WYKONANIA EWIDENCJI 20.09.2010	brak bieżącego remontu		



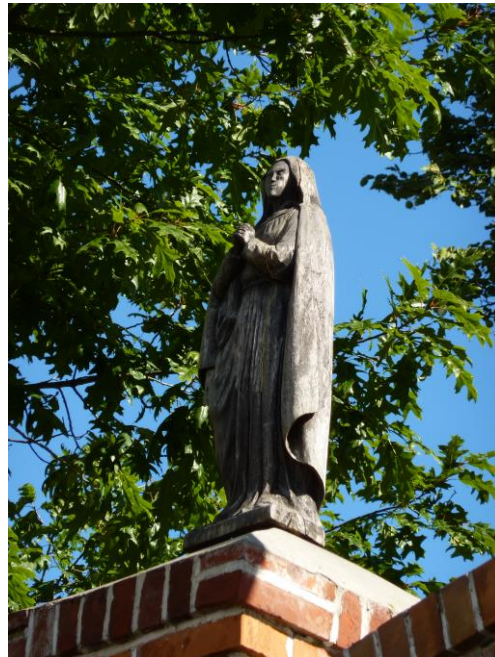
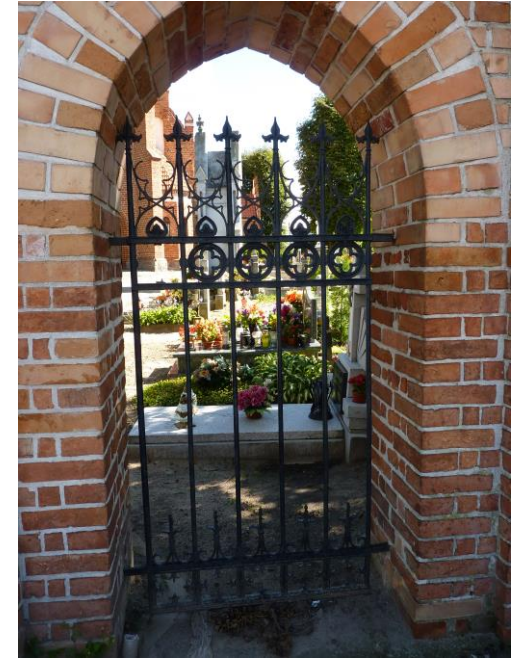
GEZ	KARTA ADRESOWA ZABYTKU NIERUCHOMEGO			436/469	
1. OBIEKT Kapliczka			5. MIEJSCOWOŚĆ TYCHNOWY		
2. OBECNA FUNKCJA sakralna	3. MATERIAŁ cegła	4. DATOWANIE kon. XIX w.		6. GMINA Kwidzyn	
19. UWAGI ELEMENTY ZACHOWANE: - kapliczka słupowa, murowana, otynkowana, - w stylu neogotyckim, - na narożach szkarpy zdobione dwiema parami kolumn, od północy przeszklona, w środku figura Matki Boskiej, - od południa i północy zwieńczona trójkąnym szczytem, od północy szczyt zdobiony dekoracją maswerkową(kwiaton i trzy rybie pęcherze), zwieńczony pinaklem.			7. POWIAT Kwidzyński		
			8. WOJEWÓDZTWO pomorskie		
			9. KOD POCZTOWY 82-500		
			10. ADRES Tychnowy 30		
			11. LOKALIZACJA dz. nr 98		
			12. WŁASNOŚĆ Parafia Rzymsko-Katolicka p.w. Św. Jerzego		
			13. RODZAJ UŻYTKOWANIA kultowe		
14. INFORMACJA O OCHRONIE Nr i data wpisu do rejestru zabytków		Nr 265 z dnia 9.12.1961 r.			
15. STAN ZACHOWANIA dobry	17. WPISUJĄCY DANE Iwona Gołębiewska	18. DATA WYKONANIA EWIDENCJI 20.09.2010		16. RODZAJE ZAGROŻEŃ brak bieżącego remontu	



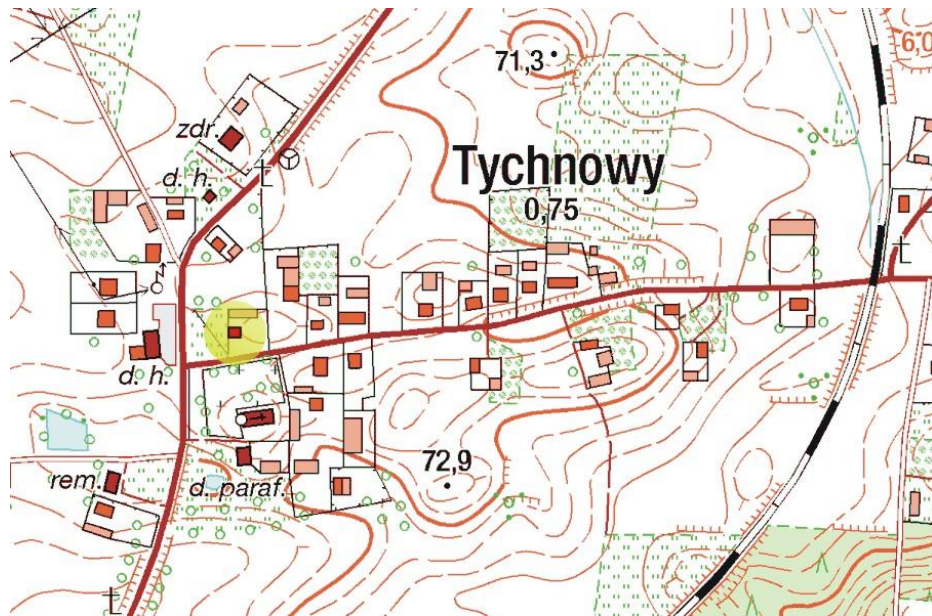
GEZ	KARTA ADRESOWA ZABYTKU NIERUCHOMEGO			437/469		
1. OBIEKT Cmentarz parafialny			5. MIEJSCOWOŚĆ TYCHNOWY			
2. OBECNA FUNKCJA sakralna	3. MATERIAŁ nie dotyczy	4. DATOWANIE 2 poł. XIX w.		6. GMINA Kwidzyn		
19. UWAGI ELEMENTY ZACHOWANE: - starodrzew, układ kwater, nagrobki z lat 20-tych i 30-tych XX w. ELEMENTY NOWE: - nagrobki.			7. POWIAT Kwidzyński			
			8. WOJEWÓDZTWO pomorskie			
			9. KOD POCZTOWY 82-500			
			10. ADRES Tychnowy 30			
			11. LOKALIZACJA przy kościele parafialnym, dz. nr 98			
			12. WŁASNOŚĆ Parafia Rzymsko-Katolicka p. w. Św. Jerzego			
			15. STAN ZACHOWANIA dobry			
17. WPISUJĄCY DANE Iwona Gołombiowska		18. DATA WYKONANIA EWIDENCJI 20.09.2010		14. INFORMACJA O OCHRONIE Nr i data wpisu do rejestru zabytków Nr 265 z dnia 9.12.1961 r.		
16. RODZAJE ZAGROŻEŃ zastępowanie starych nagrobków nowymi						



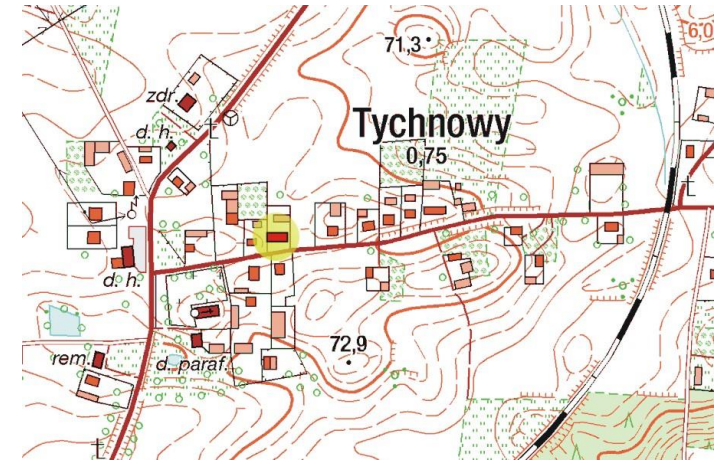
GEZ	KARTA ADRESOWA ZABYTKU NIERUCHOMEGO			438/469		
1. OBIEKT Brama kościelna			5. MIEJSCOWOŚĆ TYCHNOWY			
2. OBECNA FUNKCJA sakralna	3. MATERIAŁ cegła	4. DATOWANIE pocz. XX w.		6. GMINA Kwidzyn		
19. UWAGI ELEMENTY ZACHOWANE: - brama z cegły licówki, otwór bramny i otwory furtek zwieńczone łukiem ostrym, - otwory flankowane lizenami zwieńczonymi sterczynami, - na zwieńczeniu bramy kuty krzyż z Chrystusem, po bokach dwie drewniane figury, - brama i furtki kute.			7. POWIAT Kwidzyński			
			8. WOJEWÓDZTWO pomorskie			
			9. KOD POCZTOWY 82-500			
			10. ADRES Tychnowy 30			
			11. LOKALIZACJA dz. nr 98			
			12. WŁASNOŚĆ Parafia Rzymsko-Katolicka p.w. Św. Jerzego			
			13. RODZAJ UŻYTKOWANIA kultowe			
14. INFORMACJA O OCHRONIE Nr i data wpisu do rejestru zabytków		Nr 265 z dnia 9.12.1961 r.				
15. STAN ZACHOWANIA dobry	17. WPISUJĄCY DANE Iwona Gołombiowska	18. DATA WYKONANIA EWIDENCJI 20.09.2010		16. RODZAJE ZAGROŻEŃ brak zagrożeń		



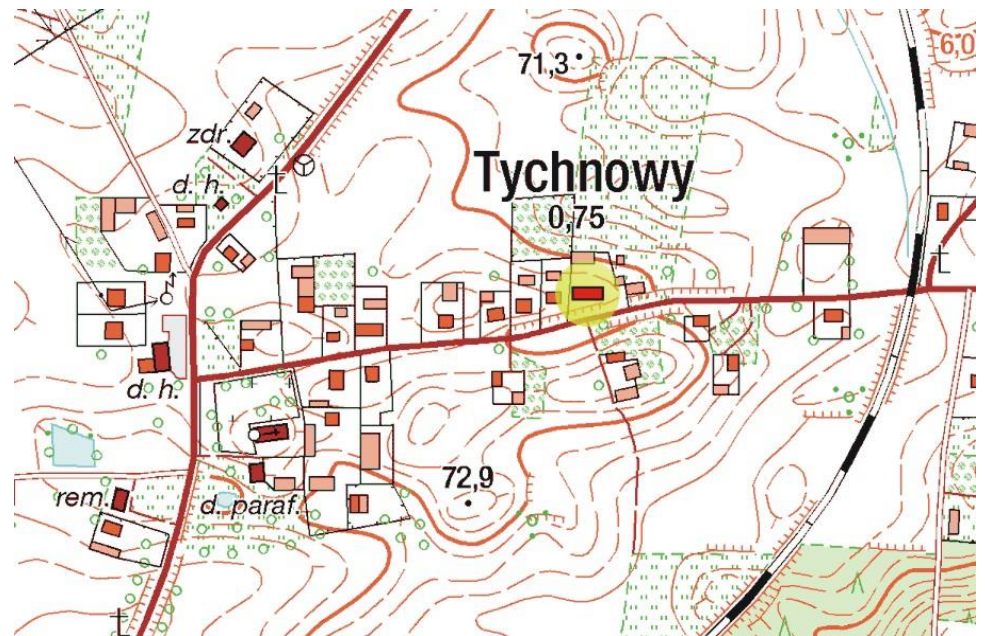
GEZ	KARTA ADRESOWA ZABYTKU NIERUCHOMEGO			439/469	
1. OBIEKT Budynek mieszkalny				5. MIEJSCOWOŚĆ TYCHNOWY	
2. OBECNA FUNKCJA mieszkalna	3. MATERIAŁ cegła	4. DATOWANIE I. 30-te XX w.		6. GMINA Kwidzyn	
19. UWAGI ELEMENTY ZACHOWANE: - budynek murowany, z cegły licówki, na niskiej, kamiennej podmurówce, z dachem dwuspadowym, krytym dachówką zakładkową, - na osi elewacji frontowej (pd.) murowany, przeszklony ganek, z dachem dwuspadowym, - drzwi na ganek dwuskrzydłowe, płycinowo-ramowe, górne płyciny przeszklone. ELEMENTY NOWE: - pokrycie dachu ganku – blachodachówka, - okna PCV.				7. POWIAT Kwidzyński	
				8. WOJEWÓDZTWO pomorskie	
				9. KOD POCZTOWY 82-500	
				10. ADRES Tychnowy 31	
				11. LOKALIZACJA dz. nr 56	
				12. WŁASNOŚĆ Skarb Państwa	
				13. RODZAJ UŻYTKOWANIA	mieszkalne
14. INFORMACJA O OCHRONIE Nr i data wpisu do rejestru zabytków					
15. STAN ZACHOWANIA dobry	17. WPISUJĄCY DANE Iwona Gołębiewska	18. DATA WYKONANIA EWIDENCJI 20.09.2010		16. RODZAJE ZAGROŻEŃ brak zagrożeń	



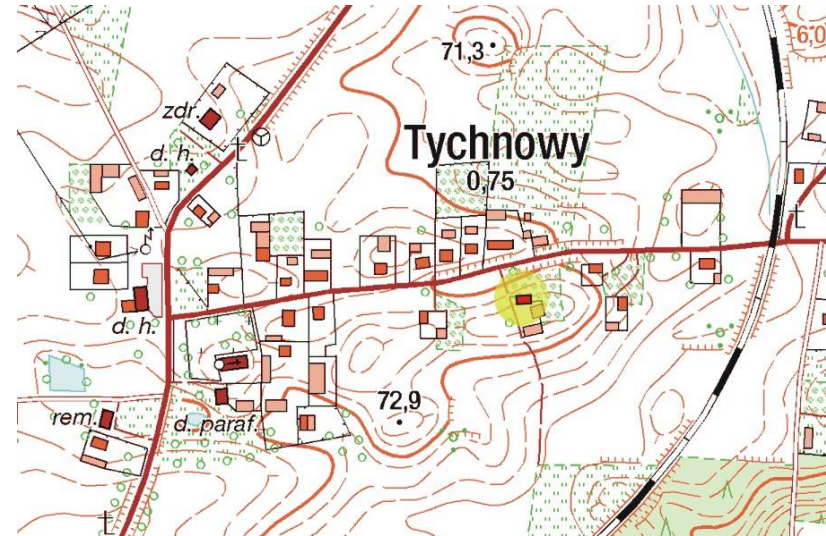
GEZ	KARTA ADRESOWA ZABYTKU NIERUCHOMEGO			440/469	
1. OBIEKT Budynek mieszkalny			5. MIEJSCOWOŚĆ TYCHNOWY		
2. OBECNA FUNKCJA mieszkalna	3. MATERIAŁ cegła	4. DATOWANIE pocz. XX w.		6. GMINA Kwidzyn	
19. UWAGI ELEMENTY ZACHOWANE: - budynek murowany, z cegły licówki, na kamiennej podmurówce, kryty dachem dwuspadowym, - elewacje zwieńczone prostym gzymsem, elewacje boczne zdobione dodatkowo gzymsem rolkowym, - drzwi na strych deskowe. ELEMENTY NOWE: - pokrycie dach – eternit, - okna drewniane, - drzwi drewniane.			7. POWIAT Kwidzyński		
			8. WOJEWÓDZTWO pomorskie		
			9. KOD POCZTOWY 82-500		
			10. ADRES Tychnowy 34		
			11. LOKALIZACJA dz. nr 69/13		
			12. WŁASNOŚĆ Prywatna/Gmina Kwidzyn		
			13. RODZAJ UŻYTKOWANIA		mieszkalne
15. STAN ZACHOWANIA zaniedbany			17. WPISUJĄCY DANE Iwona Gołembowska	18. DATA WYKONANIA EWIDENCJI 20.09.2010	
14. INFORMACJA O OCHRONIE Nr i data wpisu do rejestru zabytków					
16. RODZAJE ZAGROŻEŃ brak bieżącego remontu					



GEZ	KARTA ADRESOWA ZABYTKU NIERUCHOMEGO			441/469		
1. OBIEKT Budynek mieszkalno-gospodarczy			5. MIEJSCOWOŚĆ TYCHNOWY			
2. OBECNA FUNKCJA mieszkalno-gospodarcza	3. MATERIAŁ cegła	4. DATOWANIE 1932 r.		6. GMINA Kwidzyn		
19. UWAGI ELEMENTY ZACHOWANE: - budynek murowany, z cegły licówki, z dachem dwuspadowym, krytym dachówką esówką, - elewacje zwieńczone gzymsem kostkowym, - w szczycie wsch. data „1932” i inicjały „HT” - w części gospodarczej okna metalowe, stałe. ELEMENTY NOWE: - w części mieszkalnej okna PCV.			7. POWIAT Kwidzyński			
			8. WOJEWÓDZTWO pomorskie			
			9. KOD POCZTOWY 82-500			
			10. ADRES Tychnowy 38			
			11. LOKALIZACJA dz. nr 66			
			12. WŁASNOŚĆ prywatna			
			13. RODZAJ UŻYTKOWANIA mieszkalno-gospodarcze			
15. STAN ZACHOWANIA zaniedbany			17. WPISUJĄCY DANE Iwona Gołębiewska		18. DATA WYKONANIA EWIDENCJI 20.09.2010	
			14. INFORMACJA O OCHRONIE Nr i data wpisu do rejestru zabytków			
			16. RODZAJE ZAGROŻEŃ brak bieżącego remontu			



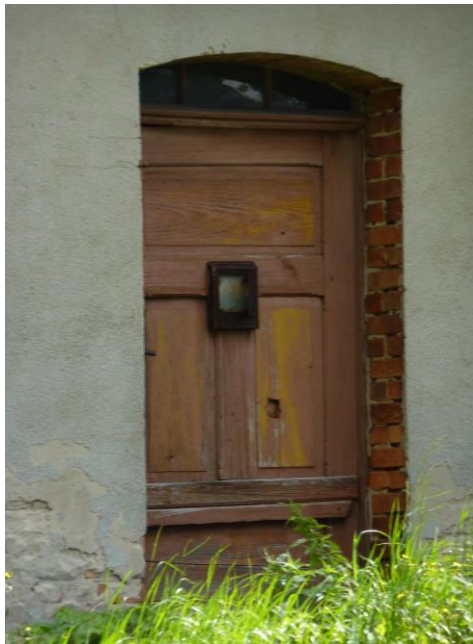
GEZ	KARTA ADRESOWA ZABYTKU NIERUCHOMEGO			442/469		
1. OBIEKT Budynek mieszkalny			5. MIEJSCOWOŚĆ TYCHNOWY			
2. OBECNA FUNKCJA mieszkalna	3. MATERIAŁ cegła	4. DATOWANIE I. 30-te XX w.		6. GMINA Kwidzyn		
19. UWAGI ELEMENTY ZACHOWANE: - budynek murowany, z cegły licówki, na kamiennej podmurówce, z dachem dwuspadowym, - elewacje zdobione gzymsem kostkowym, dodatkowo elewacje szczytowe (wsch. i zach.) zdobione gzymsem rolkowym. ELEMENTY NOWE: - do elewacji tylnej (pd.) przylega niski, murowany, otynkowany ganek kryty dachem jednospadowym, - pokrycie dachu – blachodachówka, - okna PCV, - drzwi drewniane.			7. POWIAT Kwidzyński			
			8. WOJEWÓDZTWO pomorskie			
			9. KOD POCZTOWY 82-500			
			10. ADRES Tychnowy 39			
			11. LOKALIZACJA dz. nr 102			
			12. WŁASNOŚĆ prywatna			
			13. RODZAJ UŻYTKOWANIA		mieszkalne	
15. STAN ZACHOWANIA dobry			17. WPISUJĄCY DANE Iwona Gołębiewska		18. DATA WYKONANIA EWIDENCJI 20.09.2010	
			14. INFORMACJA O OCHRONIE Nr i data wpisu do rejestru zabytków			
			16. RODZAJE ZAGROŻEŃ brak zagrożeń			



GEZ	KARTA ADRESOWA ZABYTKU NIERUCHOMEGO			444/469	
1. OBIEKT Budynek mieszkalno-gospodarczy			5. MIEJSCOWOŚĆ TYCHNOWY		
2. OBECNA FUNKCJA mieszkalno-gospodarcza	3. MATERIAŁ cegła	4. DATOWANIE pocz. XX w.		6. GMINA Kwidzyn	
19. UWAGI ELEMENTY ZACHOWANE: - budynek murowany, otynkowany, z dachem dwuspadowym, - elewacje zwieńczone prostym gzymsem, - na narożach tynkowe bonia, - otwory okienne i drzwiowe ujęte płaskimi opaskami z kluczem, - okna skrzynkowe, - drzwi do mieszkania płycinowo-ramowe, wrota do cz. gospodarczej – dwuskrzydłowe, deskowe. ELEMENTY NOWE: -pokrycie dachu – eternit.			7. POWIAT Kwidziński		
			8. WOJEWÓDZTWO pomorskie		
			9. KOD POCZTOWY 82-500		
			10. ADRES Tychnowy 46		
			11. LOKALIZACJA dz. nr 152		
			12. WŁASNOŚĆ prywatna		
			13. RODZAJ UŻYTKOWANIA mieszkalno-gospodarcze		
14. INFORMACJA O OCHRONIE Nr i data wpisu do rejestru zabytków					
15. STAN ZACHOWANIA zaniedbany	17. WPISUJĄCY DANE Iwona Gołębiewska	18. DATA WYKONANIA EWIDENCJI 20.09.2010	16. RODZAJE ZAGROŻEŃ brak bieżących remontów		



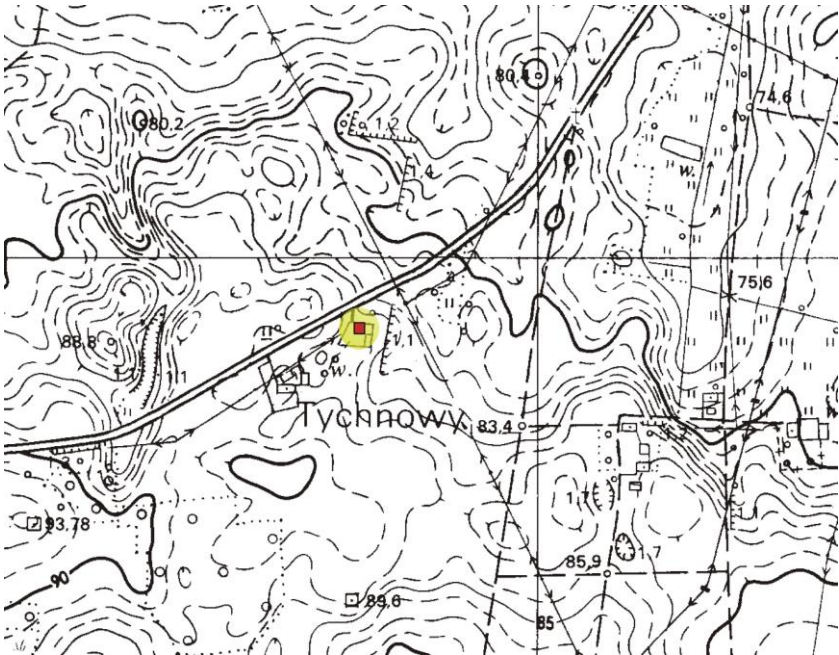
GEZ	KARTA ADRESOWA ZABYTKU NIERUCHOMEGO			445/469	
1. OBIEKT Budynek mieszkalny				5. MIEJSCOWOŚĆ TYCHNOWY	
2. OBECNA FUNKCJA nie użytkowany	3. MATERIAŁ cegła	4. DATOWANIE I. 30-te XX w.		6. GMINA Kwidzyn	
19. UWAGI ELEMENTY ZACHOWANE: - budynek murowany, pierwotnie z cegły licówki, kryty dachem dwuspadowym, - elewacje zwieńczone prostym gzymsem z cegły, - okna oryginalne, - drzwi płycinowo-ramowe, z nadświetlem. ELEMENTY NOWE: - pokrycie dachu, - w szczycie północnym data „1953” i inicjały „MS” – prawdopodobnie data przebudowy lub remontu.				7. POWIAT Kwidzyński	
				8. WOJEWÓDZTWO pomorskie	
				9. KOD POCZTOWY 82-500	
				10. ADRES Tychnowy 47	
				11. LOKALIZACJA dz. nr 183	
				12. WŁASNOŚĆ prywatna	
				13. RODZAJ UŻYTKOWANIA	nie użytkowany
14. INFORMACJA O OCHRONIE Nr i data wpisu do rejestru zabytków					
15. STAN ZACHOWANIA zły	17. WPISUJĄCY DANE Iwona Gołębiewska	18. DATA WYKONANIA EWIDENCJI 20.09.2010		16. RODZAJE ZAGROŻEŃ groźba katastrofy budowlanej	



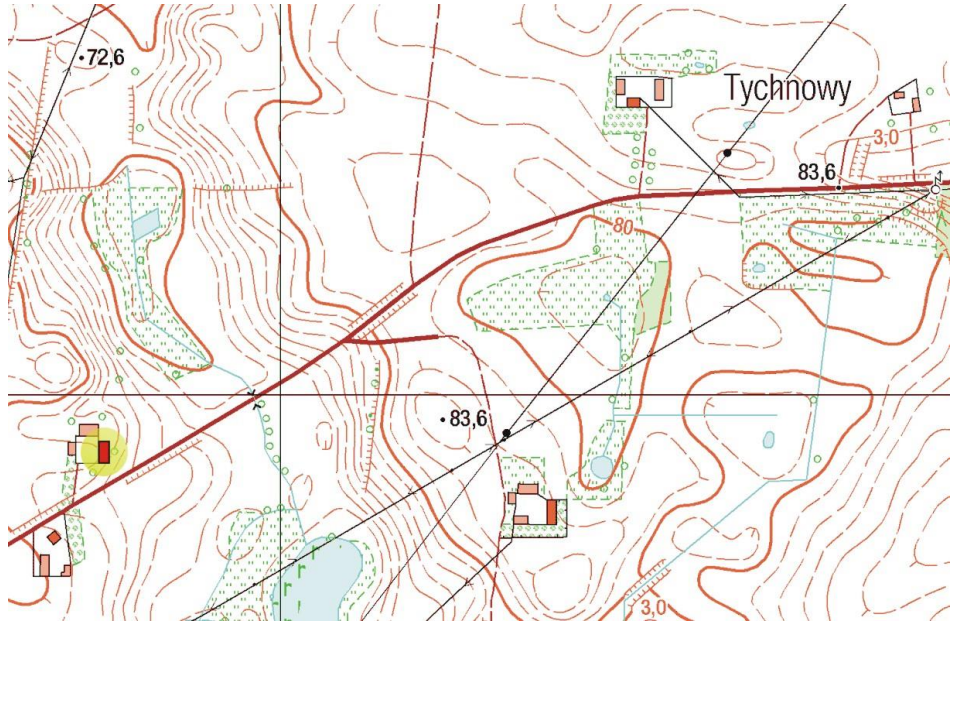
GEZ	KARTA ADRESOWA ZABYTKU NIERUCHOMEGO			446/469	
1. OBIEKT Budynek mieszkalny				5. MIEJSCOWOŚĆ TYCHNOWY	
2. OBECNA FUNKCJA mieszkalna	3. MATERIAŁ cegła	4. DATOWANIE pocz. XX w.		6. GMINA Kwidzyn	
19. UWAGI ELEMENTY ZACHOWANE: - budynek murowany, otynkowany, z dachem dwuspadowym, - szczyty odeskowane, - jedna para drzwi – klepkowych. ELEMENTY NOWE: - pokrycie dachu – blacha, - jedna para drzwi – drewnianych.				7. POWIAT Kwidzyński	
				8. WOJEWÓDZTWO pomorskie	
				9. KOD POCZTOWY 82-500	
				10. ADRES Tychnowy 50	
				11. LOKALIZACJA dz. nr 185	
				12. WŁASNOŚĆ prywatna	
				13. RODZAJ UŻYTKOWANIA	mieszkalne
14. INFORMACJA O OCHRONIE Nr i data wpisu do rejestru zabytków					
15. STAN ZACHOWANIA dobry	17. WPISUJĄCY DANE Iwona Gołębiewska	18. DATA WYKONANIA EWIDENCJI 20.09.2010		16. RODZAJE ZAGROŻEŃ brak zagrożeń	



GEZ	KARTA ADRESOWA ZABYTKU NIERUCHOMEGO			447/469	
1. OBIEKT Budynek mieszkalno-gospodarczy				5. MIEJSCOWOŚĆ TYCHNOWY	
2. OBECNA FUNKCJA mieszkalno-gospodarczy	3. MATERIAŁ cegła	4. DATOWANIE I. 30-te XX w.		6. GMINA Kwidzyn	
19. UWAGI ELEMENTY ZACHOWANE: - budynek murowany, z cegły licówki, z dachem dwuspadowym krytym dachówką zakładkową, - część gospodarcza w ruinie – brak dachu, - elewacje zwieńczone gzymsem kostkowym. ELEMENTY NOWE: - zmieniono wykrój okien, - okna PCV.				7. POWIAT Kwidzyński	
				8. WOJEWÓDZTWO pomorskie	
				9. KOD POCZTOWY 82-500	
				10. ADRES Tychnowy 65	
				11. LOKALIZACJA dz. nr 227	
				12. WŁASNOŚĆ prywatna	
				13. RODZAJ UŻYTKOWANIA	mieszkalno-gospodarcze
14. INFORMACJA O OCHRONIE Nr i data wpisu do rejestru zabytków					
15. STAN ZACHOWANIA zaniedbany	17. WPISUJĄCY DANE Iwona Gołębiewska	18. DATA WYKONANIA EWIDENCJI 20.09.2010		16. RODZAJE ZAGROŻEŃ brak bieżącego remontu	



GEZ	KARTA ADRESOWA ZABYTKU NIERUCHOMEGO			448/469	
1. OBIEKT Budynek mieszkalno-gospodarczy			5. MIEJSCOWOŚĆ TYCHNOWY		
2. OBECNA FUNKCJA mieszkalno-gospodarczy	3. MATERIAŁ cegła	4. DATOWANIE I. 30-te XX w.		6. GMINA Kwidzyn	
19. UWAGI ELEMENTY ZACHOWANE: <ul style="list-style-type: none"> - budynek murowany, tynkowany, dach dwuspadowy, - elewacje zwieńczone gzymsem kostkowym, na narożach ceglane lizeny, - okno w szczycie południowym – oryginalne, - okna w części gospodarczej metalowe, stałe, - drzwi do mieszkania płycinowo-ramowe, - wrota i drzwi do części gospodarczej deskowe. ELEMENTY NOWE: <ul style="list-style-type: none"> - do elewacji zachodniej dostawiono dwie dobudówki , na pierwszej osi od południa ganek kryty dachem dwuspadowym, na ostatniej osi od południa – przybudówka kryta dachem jednospadowym, - pokrycie dachu – eternit, - ona PCV. 			7. POWIAT Kwidzyński		
			8. WOJEWÓDZTWO pomorskie		
			9. KOD POCZTOWY 82-500		
			10. ADRES Tychnowy 73		
			11. LOKALIZACJA dz. nr 170		
			12. WŁASNOŚĆ prywatna		
			13. RODZAJ UŻYTKOWANIA	mieszkalno-gospodarcze	
14. INFORMACJA O OCHRONIE Nr i data wpisu do rejestru zabytków					
15. STAN ZACHOWANIA zaniedbany	17. WPISUJĄCY DANE Iwona Gołębiewska	18. DATA WYKONANIA EWIDENCJI 20.09.2010	16. RODZAJE ZAGROŻEŃ brak bieżącego remontu		



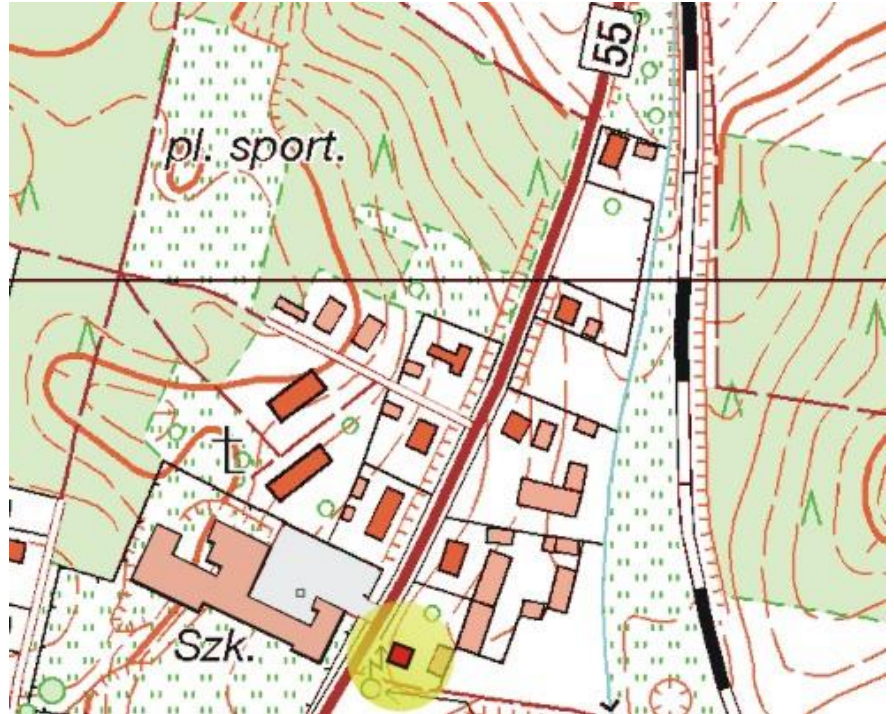
GEZ	KARTA ADRESOWA ZABYTKU NIERUCHOMEGO			449/469	
1. OBIEKT Budynek mieszkalny			5. MIEJSCOWOŚĆ TYCHNOWY		
2. OBECNA FUNKCJA mieszkalna	3. MATERIAŁ cegła	4. DATOWANIE I. 30-te XX w.		6. GMINA Kwidzyn	
19. UWAGI ELEMENTY ZACHOWANE: - budynek murowany, otynkowany, na planie litery „T”, skrzydło północne kryte dachem wielospadowym, skrzydło południowe – dachem naczółkowym, dachy kryte dachówką karpieńską, - elewacje skrzydła północnego zwieńczone drewnianym gzymsem, - w elewacji południowej skrzydła południowego facjata, szczyt facjaty odeskowany. ELEMENTY NOWE: - od północy dostawiono niską dobudówkę, z dachem dwuspadowym krytym blachodachówką, - do elewacji zachodniej skrzydła północnego przylega niska dobudówka kryta dachem jednospadowym blachodachówką), - okna PCV, - drzwi drewniane.			7. POWIAT Kwidziński		
			8. WOJEWÓDZTWO pomorskie		
			9. KOD POCZTOWY 82-500		
			10. ADRES Tychnowy 78		
			11. LOKALIZACJA dz. nr 57/2		
			12. WŁASNOŚĆ prywatna		
			13. RODZAJ UŻYTKOWANIA	mieszkalne	
14. INFORMACJA O OCHRONIE Nr i data wpisu do rejestru zabytków					
15. STAN ZACHOWANIA dobry	17. WPISUJĄCY DANE Iwona Gołębiewska	18. DATA WYKONANIA EWIDENCJI 20.09.2010		16. RODZAJE ZAGROŻEŃ zagrożenia inwestycyjne względem obiektu	



GEZ	KARTA ADRESOWA ZABYTKU NIERUCHOMEGO			450/469	
1. OBIEKT Budynek mieszkalny				5. MIEJSCOWOŚĆ TYCHNOWY	
2. OBECNA FUNKCJA mieszkalna	3. MATERIAŁ cegła	4. DATOWANIE pocz. XX w.		6. GMINA Kwidzyn	
19. UWAGI ELEMENTY ZACHOWANE: - budynek murowany, otynkowany, z dachem dwuspadowym, krytym dachówką holenderką, - szczyty odeskowane, - drzwi w elewacji wschodniej klepkowe. ELEMENTY NOWE: - okna współczesne, drewniane i PCV, - drzwi w elewacji północnej dwuskrzydłowe, metalowe.				7. POWIAT Kwidzyński	
				8. WOJEWÓDZTWO pomorskie	
				9. KOD POCZTOWY 82-500	
				10. ADRES Tychnowy 79	
				11. LOKALIZACJA dz. nr 54/2	
				12. WŁASNOŚĆ prywatna	
				13. RODZAJ UŻYTKOWANIA	mieszkalne
14. INFORMACJA O OCHRONIE Nr i data wpisu do rejestru zabytków					
15. STAN ZACHOWANIA dobry	17. WPISUJĄCY DANE Iwona Gołębiewska	18. DATA WYKONANIA EWIDENCJI 20.09.2010		16. RODZAJE ZAGROŻEŃ brak bieżącego remontu	



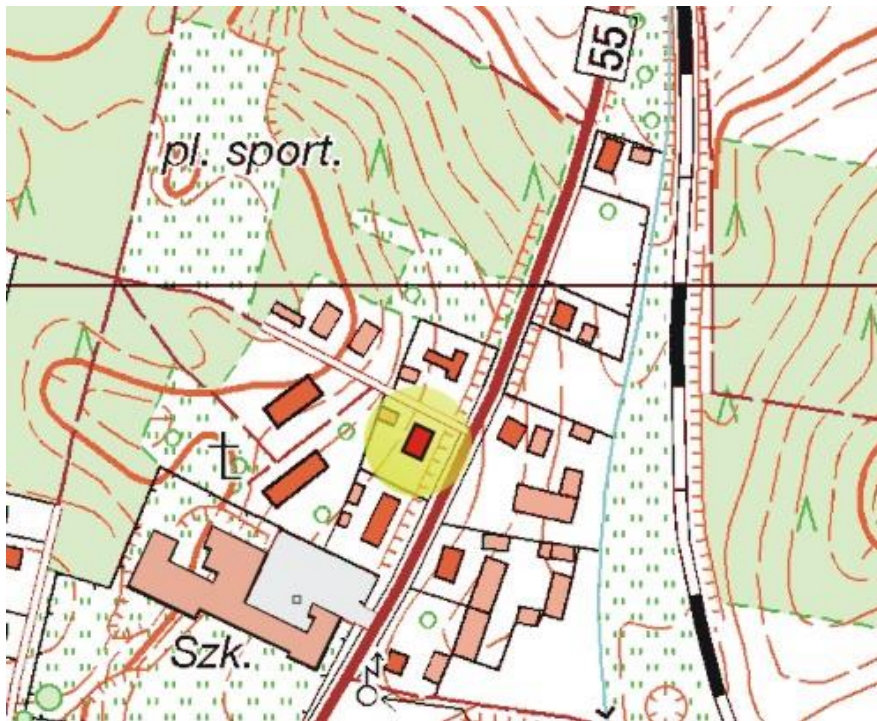
GEZ	KARTA ADRESOWA ZABYTKU NIERUCHOMEGO			451/469		
1. OBIEKT Budynek mieszkalny			5. MIEJSCOWOŚĆ TYCHNOWY			
2. OBECNA FUNKCJA mieszkalna	3. MATERIAŁ cegła	4. DATOWANIE I. 30-te XX w.		6. GMINA Kwidzyn		
19. UWAGI ELEMENTY ZACHOWANE: - budynek murowany, otynkowany, na niskim cokole, z dachem dwuspadowym, krytym dachówką zakładkową, - stolarka okienna skrzynkowa, - drzwi klepkowe, przeszklone w górnej części.			7. POWIAT Kwidzyński			
			8. WOJEWÓDZTWO pomorskie			
			9. KOD POCZTOWY 82-500			
			10. ADRES Tychnowy 80			
			11. LOKALIZACJA dz. nr 45			
			12. WŁASNOŚĆ prywatna			
			13. RODZAJ UŻYTKOWANIA		mieszkalne	
15. STAN ZACHOWANIA zaniedbany			17. WPISUJĄCY DANE Iwona Gołębiewska	18. DATA WYKONANIA EWIDENCJI 20.09.2010		
14. INFORMACJA O OCHRONIE Nr i data wpisu do rejestru zabytków						
16. RODZAJE ZAGROŻEŃ brak bieżącego remontu						



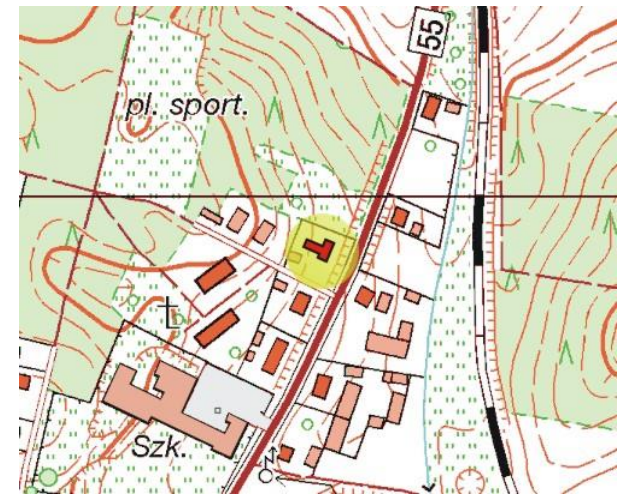
GEZ	KARTA ADRESOWA ZABYTKU NIERUCHOMEGO			452/469		
1. OBIEKT Budynek mieszkalny			5. MIEJSCOWOŚĆ TYCHNOWY			
2. OBECNA FUNKCJA mieszkalna	3. MATERIAŁ cegła	4. DATOWANIE I. 30-te XX w.		6. GMINA Kwidzyn		
19. UWAGI ELEMENTY ZACHOWANE: - budynek murowany, otynkowany, z dachem dwuspadowym, krytym dachówką zakładkową, - w elewacji frontowej facjata, szczyt facjaty ujęty profilowanymi gzymsami, - elewacje zwieńczone profilowanymi gzymsami, - drzwi płycinowo-ramowe. ELEMENTY NOWE: - okna PCV.			7. POWIAT Kwidzyński			
			8. WOJEWÓDZTWO pomorskie			
			9. KOD POCZTOWY 82-500			
			10. ADRES Tychnowy 82			
			11. LOKALIZACJA dz. nr 46/3			
			12. WŁASNOŚĆ Prywatna/ Gmina Kwidzyn			
			15. STAN ZACHOWANIA zaniedbany			17. WPISUJĄCY DANE Iwona Gołębiewska
			13. RODZAJ UŻYTKOWANIA mieszkalne			
			14. INFORMACJA O OCHRONIE Nr i data wpisu do rejestru zabytków			
			16. RODZAJE ZAGROŻEŃ brak bieżącego remontu			



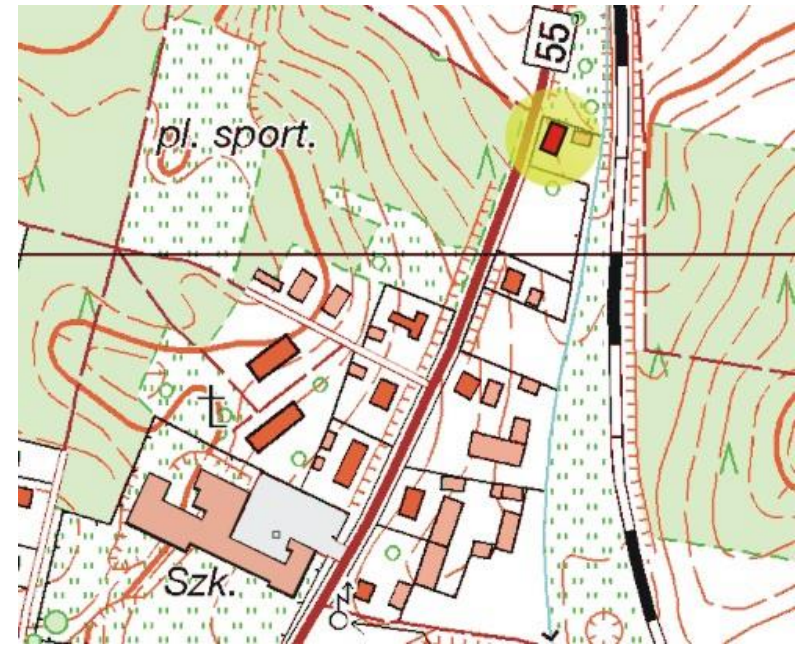
GEZ	KARTA ADRESOWA ZABYTKU NIERUCHOMEGO			453/469	
1. OBIEKT Budynek mieszkalny				5. MIEJSCOWOŚĆ TYCHNOWY	
2. OBECNA FUNKCJA mieszkalna	3. MATERIAŁ cegła	4. DATOWANIE I. 30-te XX w.		6. GMINA Kwidzyn	
19. UWAGI ELEMENTY ZACHOWANE: - budynek murowany, otynkowany, z dachem dwuspadowym krytym dachówką holenderką, - w elewacji frontowej (wsch.) dobudówka kryta tym samym dachem co połac wschodnia dachu. ELEMENTY NOWE: - okna PCV, - drzwi drewniane.				7. POWIAT Kwidzyński	
				8. WOJEWÓDZTWO pomorskie	
				9. KOD POCZTOWY 82-500	
				10. ADRES Tychnowy 83	
				11. LOKALIZACJA dz. nr 43/2	
				12. WŁASNOŚĆ Prywatna/ Gmina Kwidzyn	
				13. RODZAJ UŻYTKOWANIA	mieszkalne
14. INFORMACJA O OCHRONIE Nr i data wpisu do rejestru zabytków					
15. STAN ZACHOWANIA dobry	17. WPISUJĄCY DANE Iwona Gołębiewska	18. DATA WYKONANIA EWIDENCJI 20.09.2010		16. RODZAJE ZAGROŻEŃ brak bieżącego remontu	



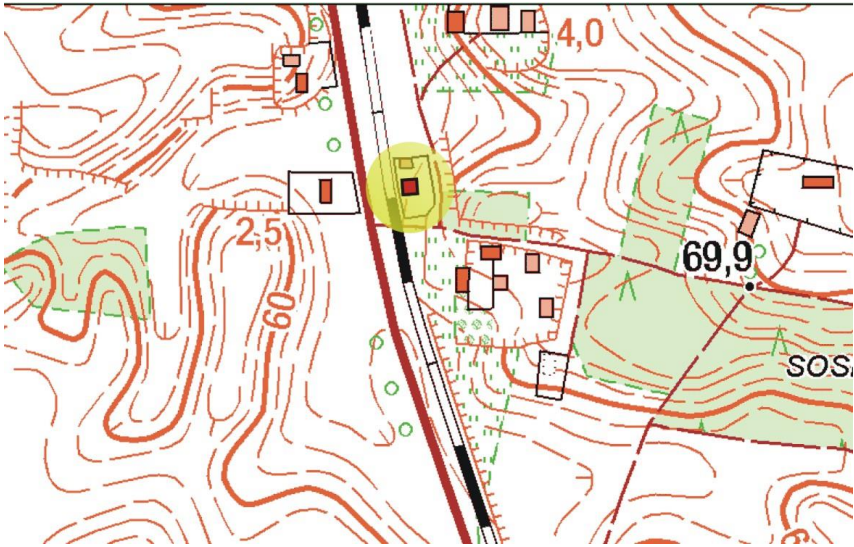
GEZ	KARTA ADRESOWA ZABYTKU NIERUCHOMEGO			454/469	
1. OBIEKT Budynek mieszkalno-gospodarczy			5. MIEJSCOWOŚĆ TYCHNOWY		
2. OBECNA FUNKCJA mieszkalno-gospodarcza	3. MATERIAŁ cegła	4. DATOWANIE pocz. XX w.		6. GMINA Kwidzyn	
19. UWAGI ELEMENTY ZACHOWANE: - budynek murowany, otynkowany, składa się z dwóch brył prostopadłych do siebie, obydwie części kryte dachem dwuspadowym (dachówka holenderka), - w skrzydle zachodnim – część gospodarcza, - w połaci wschodniej okno „wole oko”, - w elewacji zachodniej w skrzydle wschodnim i w elewacji południowej skrzydła zachodniego – oryginalne okno. ELEMENTY NOWE: - pokrycie dachu – eternit, - okna PCV, - drzwi drewniane.			7. POWIAT Kwidziński		
			8. WOJEWÓDZTWO pomorskie		
			9. KOD POCZTOWY 82-500		
			10. ADRES Tychnowy 84		
			11. LOKALIZACJA dz. nr 41/2		
			12. WŁASNOŚĆ prywatna		
			13. RODZAJ UŻYTKOWANIA	mieszkalno-gospodarcze	
14. INFORMACJA O OCHRONIE Nr i data wpisu do rejestru zabytków					
15. STAN ZACHOWANIA dobry	17. WPISUJĄCY DANE Iwona Gołębiewska	18. DATA WYKONANIA EWIDENCJI 20.09.2010		16. RODZAJE ZAGROŻEŃ brak zagrożeń	



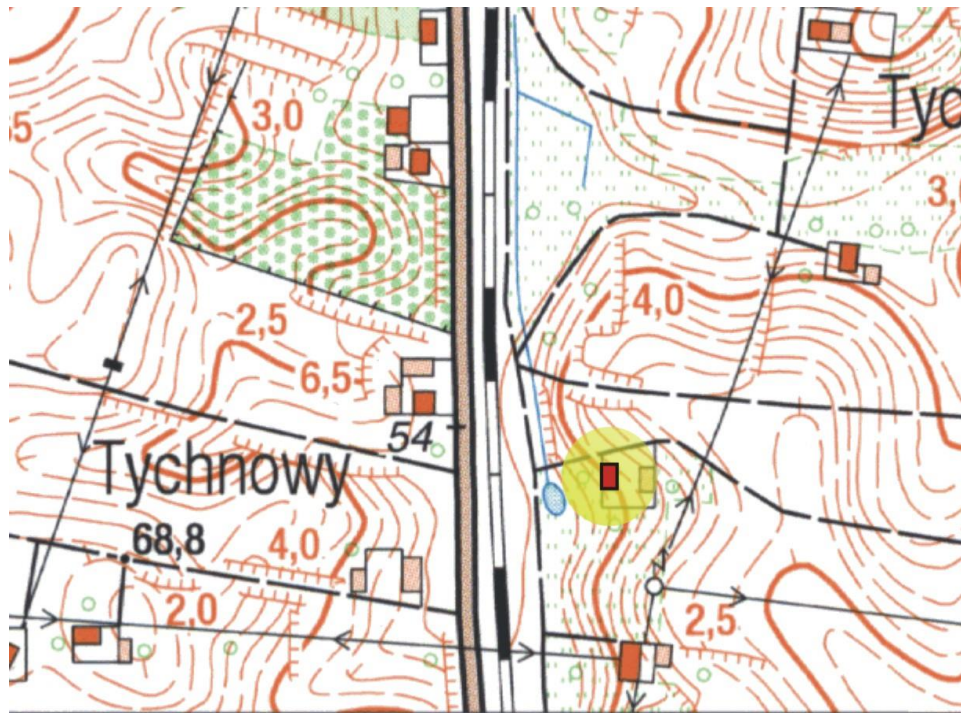
GEZ	KARTA ADRESOWA ZABYTKU NIERUCHOMEGO			455/469	
1. OBIEKT Budynek mieszkalny			5. MIEJSCOWOŚĆ TYCHNOWY		
2. OBECNA FUNKCJA mieszkalna	3. MATERIAŁ cegła	4. DATOWANIE I. 30-te XX w.		6. GMINA Kwidzyn	
19. UWAGI ELEMENTY ZACHOWANE: - budynek murowany, z cegły licówki, na wysokim cokole, z dachem naczółkowym, krytym dachówką zakładkową, dwukondygnacyjny, z poddaszem, - elewacje zdobione tynkowanymi fryzami pod i nad oknami 2-ego piętra, - otwory okienne i drzwiowe zwieńczone łukiem odcinkowym, - większość okien oryginalnych. ELEMENTY NOWE: - dwa okna na 1 piętrze w elewacji zachodniej i wschodniej – PCV, - drzwi współczesne, drewniane.			7. POWIAT Kwidzyński		
			8. WOJEWÓDZTWO pomorskie		
			9. KOD POCZTOWY 82-500		
			10. ADRES Tychnowy 88		
			11. LOKALIZACJA dz. nr 60		
			12. WŁASNOŚĆ Skarb Państwa		
			13. RODZAJ UŻYTKOWANIA mieszkalne		
14. INFORMACJA O OCHRONIE Nr i data wpisu do rejestru zabytków					
15. STAN ZACHOWANIA dobry			16. RODZAJE ZAGROŻEŃ brak bieżącego remontu		
17. WPISUJĄCY DANE Iwona Gołębiewska		18. DATA WYKONANIA EWIDENCJI 20.09.2010			



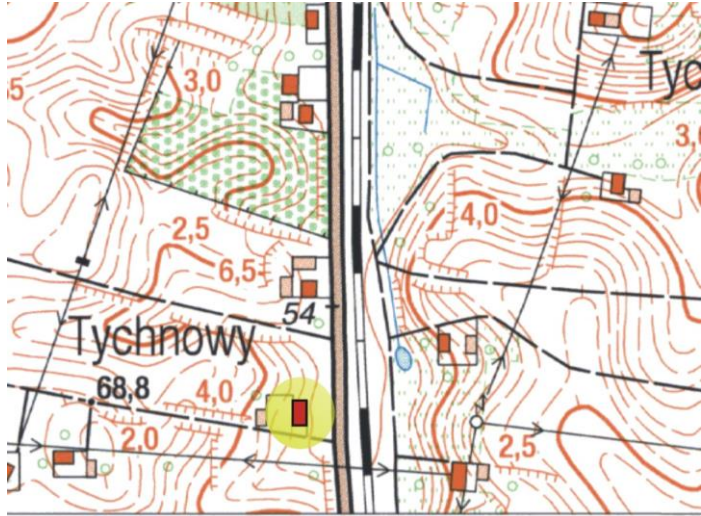
GEZ	KARTA ADRESOWA ZABYTKU NIERUCHOMEGO			456/469	
1. OBIEKT Dróżnicówka			5. MIEJSCOWOŚĆ TYCHNOWY		
2. OBECNA FUNKCJA mieszkalna	3. MATERIAŁ cegła	4. DATOWANIE ok. 1915 r.		6. GMINA Kwidzyn	
19. UWAGI ELEMENTY ZACHOWANE: <ul style="list-style-type: none"> - budynek murowany, z cegły licówki, kryty dachem naczółkowym (dachówka zakładkowa), - od zachodu przylega ganek z dachem wielospadowym, - od północy przylega dobudówka kryta dachem jednospadowym (papa), - elewacje zdobione gzymsem rolkowym, - otwory okienne zwieńczone łukiem odcinkowym, - okna skrzynkowe. ELEMENTY NOWE: <ul style="list-style-type: none"> - ściana wschodnia dobudówki wtórnie otynkowana, - drzwi drewniane. 			7. POWIAT Kwidzyński		
			8. WOJEWÓDZTWO pomorskie		
			9. KOD POCZTOWY 82-500		
			10. ADRES Tychnowy 94		
			11. LOKALIZACJA dz. nr 60		
			12. WŁASNOŚĆ Skarb Państwa		
			13. RODZAJ UŻYTKOWANIA	mieszkalne	
14. INFORMACJA O OCHRONIE Nr i data wpisu do rejestru zabytków					
15. STAN ZACHOWANIA zaniedbany	17. WPISUJĄCY DANE Iwona Gołębiewska	18. DATA WYKONANIA EWIDENCJI 20.09.2010	16. RODZAJE ZAGROŻEŃ brak bieżącego remontu		



GEZ	KARTA ADRESOWA ZABYTKU NIERUCHOMEGO			457/469		
1. OBIEKT Budynek mieszkalny			5. MIEJSCOWOŚĆ TYCHNOWY			
2. OBECNA FUNKCJA mieszkalna	3. MATERIAŁ drewno	4. DATOWANIE kon. XIX w.		6. GMINA Kwidzyn		
19. UWAGI ELEMENTY ZACHOWANE: - budynek drewniany, w konstrukcji wieńcowo-zrębowej, naroża opierzone deskami, na wysokiej, kamiennej podmurówce, z dachem dwuspadowym, krytym dachówką holenderką, - szczyty deskowane w układzie wertykalnym. ELEMENTY NOWE: - do elewacji frontowej przylega drewniana dobudówka, kryta dachem dwuspadowym (papa) - okna PCV.			7. POWIAT Kwidzyński			
			8. WOJEWÓDZTWO pomorskie			
			9. KOD POCZTOWY 82-500			
			10. ADRES Tychnowy 96			
			11. LOKALIZACJA dz. nr 133			
			12. WŁASNOŚĆ prywatna			
15. STAN ZACHOWANIA zły			17. WPISUJĄCY DANE Iwona Gołębiewska	18. DATA WYKONANIA EWIDENCJI 20.09.2010		
			13. RODZAJ UŻYTKOWANIA mieszkalne			
			14. INFORMACJA O OCHRONIE Nr i data wpisu do rejestru zabytków			
			16. RODZAJE ZAGROŻEŃ brak bieżącego remontu			



GEZ	KARTA ADRESOWA ZABYTKU NIERUCHOMEGO			458/469	
1. OBIEKT Budynek mieszkalno-gospodarczy			5. MIEJSCOWOŚĆ TYCHNOWY		
2. OBECNA FUNKCJA mieszkalno-gospodarcza	3. MATERIAŁ cegła	4. DATOWANIE kon. XIX w.		6. GMINA Kwidzyn	
19. UWAGI ELEMENTY ZACHOWANE: - budynek murowany, otynkowany, z dachem dwuspadowym, krytym dachówką holenderką, - w części gospodarczej okna metalowe, uchylne, w szczycie okno drewniane, ościeżnicowe. ELEMENTY NOWE: - część mieszkalna ocieplona styropianem, - okna PCV.			7. POWIAT Kwidzyński		
			8. WOJEWÓDZTWO pomorskie		
			9. KOD POCZTOWY 82-500		
			10. ADRES Tychnowy 102		
			11. LOKALIZACJA dz. nr 14		
			12. WŁASNOŚĆ prywatna		
			13. RODZAJ UŻYTKOWANIA mieszkalno-gospodarcze		
14. INFORMACJA O OCHRONIE Nr i data wpisu do rejestru zabytków					
15. STAN ZACHOWANIA zaniedbany	17. WPISUJĄCY DANE Iwona Gołębiewska	18. DATA WYKONANIA EWIDENCJI 20.09.2010		16. RODZAJE ZAGROŻEŃ brak bieżącego remontu	



GEZ	KARTA ADRESOWA ZABYTKU NIERUCHOMEGO			459/469		
1. OBIEKT Kapliczka			5. MIEJSCOWOŚĆ TYCHNOWY			
2. OBECNA FUNKCJA sakralna	3. MATERIAŁ cegła	4. DATOWANIE 1853 r.		6. GMINA Kwidzyn		
19. UWAGI ELEMENTY ZACHOWANE: - kapliczka słupowa, murowana, z ociosanych kamieni polnych, obmurowana cegłą licówką, w górnej części z samej cegły licówki, - dwupoziomowa, dolny poziom od zachodu przeszklony, w środku figura św. Rocha, powyżej krzyż z figurą Chrystusa, - całość przekryta daszkiem namiotowym i zwieńczona kutym krzyżem i chorągiewką, na chorągiewce data „1853”, - część cegieł w złym stanie – scukrzone, duże ubytki struktury.			7. POWIAT Kwidzyński			
			8. WOJEWÓDZTWO pomorskie			
			9. KOD POCZTOWY 82-500			
			10. ADRES			
			11. LOKALIZACJA koło drogi do Brokowa, przy linii kolejowej Toruń Wschodni – Malbork, dz. nr 199			
			12. WŁASNOŚĆ Powiat Kwidzyński			
			13. RODZAJ UŻYTKOWANIA		kultowe	
15. STAN ZACHOWANIA zaniedbany			17. WPISUJĄCY DANE Iwona Gołembowska		18. DATA WYKONANIA EWIDENCJI 20.09.2010	
			14. INFORMACJA O OCHRONIE Nr i data wpisu do rejestru zabytków			
			16. RODZAJE ZAGROŻEŃ brak bieżącego remontu			

