

SEGREGACJA ODPADÓW – JAK TO ROBIĆ PRAWIDŁOWO

WOREK ŻÓŁTY

TWORZYWA SZTUCZNE METALE
I ODPADY WIELOMATERIAŁOWE

✓ NALEŻY WYRZUCAĆ

plastikowe opakowania po chemii gospodarczej, kosmetykach, zakrętki, torebki, worki, reklamówki butelki po napojach, metale: puszki po napojach, sokach, puszki z blachy stalowej po żywności (konserwy), złom żelazny i metale kolorowe, metalowe kapsle z butelek, zakrętki stoików i innych pojemników, kartoniki po mleku i napojach - wielomateriałowe odpady opakowaniowe

✗ NIE NALEŻY WYRZUCAĆ

strzykawek i innych artykułów medycznych, odpadów budowlanych i rozbiórkowych, nie opróżnionych opakowań po lekach i farbach, lakierach i olejach, zużytych baterii i akumulatorów, zużytego sprzętu elektrycznego i elektronicznego, innych odpadów komunalnych (w tym niebezpiecznych)

POJEMNIK BRĄZOWY

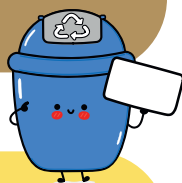
ODPADY ROŚLINNE ULEGAJĄCE BIODEGRADACJI

✓ NALEŻY WYRZUCAĆ

liście, kwiaty i skoszona trawa, trociny i kora drzew, owoce, warzywa

✗ NIE NALEŻY WYRZUCAĆ

kości zwierząt, mięsa i padliny zwierząt, oleju jadalnego, drewna impregnowanego, płyt wiórowych i MDF, leków, odchodów zwierząt, popiołu, innych odpadów komunalnych (w tym niebezpiecznych)



ODPADY WIELKOGABARYTOWE:

PODCZAS ZBIÓRKI NALEŻY WYSTAWIĆ:
opony, niezdemontowane zużyte urządzenia elektryczne i elektroniczne, meble, wykładziny, materace

PODCZAS ZBIÓRKI NIE NALEŻY WYSTAWIAĆ:
części samochodowych, opon rolniczych, odpadów rolniczych (sznurki i taśmy, worki od prasy, folia z kiszzonek itp.), armatury i ceramiki łazienkowej (umywalki, WC itp.), odpadów remontowych i materiałów budowlanych (pokrycia dachowe, wełna, szkło płaskie- szyby, szklane kabiny prysznicowe, styropian budowlany, panele, płytki itp.).

WOREK CZARNY

Z NAPISEM "POPIOŁ"

✓ NALEŻY WYRZUCAĆ

popiół

✗ NIE NALEŻY WYRZUCAĆ

gwoździ i innych elementów metalowych



WOREK ZIELONY

SZKŁO

✓ NALEŻY WYRZUCAĆ

butelki i stoiki szklane po napojach i żywności, butelki po napojach alkoholowych, szklane opakowania po kosmetykach

✗ NIE NALEŻY WYRZUCAĆ

szkła stołowego żaroodpornego, ceramiki, doniczek, zniczy, żarówek i świetlówek, szkła kryształowego, reflektorów, nie opróżnionych opakowań po lekach, olejach, rozpuszczalnikach, termometrów, monitorów, lamp i kineskopów telewizyjnych, szyb okiennych i zbrojonych, szyb samochodowych, luster i witraży, fajansu i porcelany, innych odpadów komunalnych (w tym niebezpiecznych)

WOREK NIEBIESKI

PAPIER I TEKSTURA

✓ NALEŻY WYRZUCAĆ

opakowania z papieru lub tektury, gazety i czasopisma, katalogi, prospekty, foldery, papier szkolny i biurowy, książki i zeszyty

✗ NIE NALEŻY WYRZUCAĆ

papieru powlekanego folią i kalki, pieluch jednorazowych, podpasek, chusteczek higienicznych, pampersów i podkładek, worków po nawozach, cementu i innych materiałach budowlanych, tapet, innych odpadów komunalnych (w tym niebezpiecznych)



POJEMNIK I WOREK CZARNY

FRAKCJA ZMIESZANA



✓ NALEŻY WYRZUCAĆ

pozostałe odpady komunalne, które nie kwalifikują się do segregacji, zużyte środki higieny osobistej (np. pieluchy, podpaski, chusteczki higieniczne), naczynia jednorazowego użytku, inne odpady niekwalifikujące się do wyżej wymienionych frakcji

✗ NIE NALEŻY WYRZUCAĆ

odzieży i tekstyliów – należy je oddawać do Punktu Selektywnej Zbiórki Odpadów Komunalnych (PSZOK) lub wyznaczonych punktów zbiórki, odpadów niebezpiecznych (np. chemikaliów, farb, olejów, sprzętu elektronicznego)

PUNKT SELEKTYWNEGO ZBIERANIA ODPADÓW KOMUNALNYCH

Świdnik Duży Pierwszy 48 a, 20-258 Świdnik Duży Pierwszy
Czynny w każdą sobotę w godzinach od 10.00 do 18.00.

W przypadku, gdy dzień świąteczny przypada w sobotę dniem odbioru będzie poprzedzający dzień roboczy.