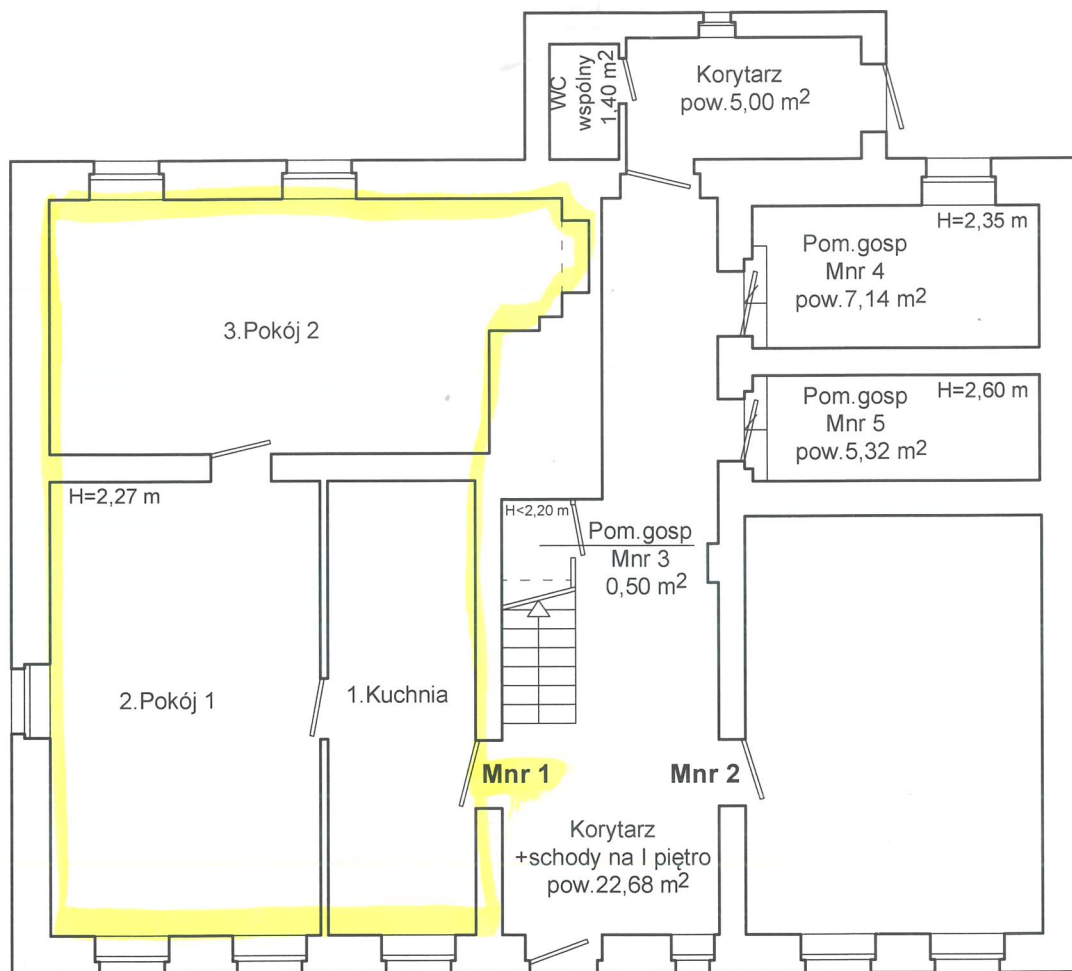


RZUT PARTERU
SKIC LOKALU MIESZKALNEGO NR 1
W BUDYNKU PRZY UL. BOLESŁAWA CHROBREGO NR 22
W JEDLINIE - ZDROJU



OPIS LOKALU

LOKAL MIESZKALNY POŁOŻONY NA PARTERZE ,
 SKŁADA SIĘ Z :

1. KUCHNIA	11,76 m ²
2. POKÓJ 1	21,48 m ²
3. POKÓJ 2	21,29 m ²

POW. UŻYTKOWA LOKALU WYNOŚI 54,53 m²

WC wspólny na korytarzu.

Do lokalu przynależy :

Komórka na terenie posesji 3,00 m²

LOKAL WYPOSAŻONY JEST W INSTALACJE :

ELEKTRYCZNĄ , WOD.-KAN. ,

OGRZEWANIE - PIECOWE .

LOKAL JEST WYDZIELONY TRWAŁYMI ŚCIANAMI

I W ROZUMIENIU USTAWY O WŁASNOŚCI LOKALI

Z DNIA 24 CZERWCA 1994 r.(t.j. Dz.U z 2015 r. poz. 1892 ze zmianami)

STANOWI SAMODZIELNY LOKAL MIESZKALNY.

Stwierdzam , że przedmiotowy lokal mieszkalny
 spełnia warunki techniczne obowiązujące w chwili
 wznoszenia budynku , jak również nie dokonano
 zmiany sposobu użytkowania tego lokalu .

mgr inż. ANNA FICNER
 Upr. z § 5 ust. 1, § 6 ust. 1 i 3
 § 7, i § 13 ust. 1 pkt 2
 Dz. U. Nr 8 poz. 46
 Nr upr. UAN VI-f/3/3785

WAŁBRZYCH 16.04.2018 r.

Załącznik do zaświadczenia nr 114/2018

Z up. STAROSTY
 Bogusław Buczyński
 Naczelnik Wydziału Administracji
 Architektoniczno-Budowlanej
 i Gospodarki Nieruchomościami