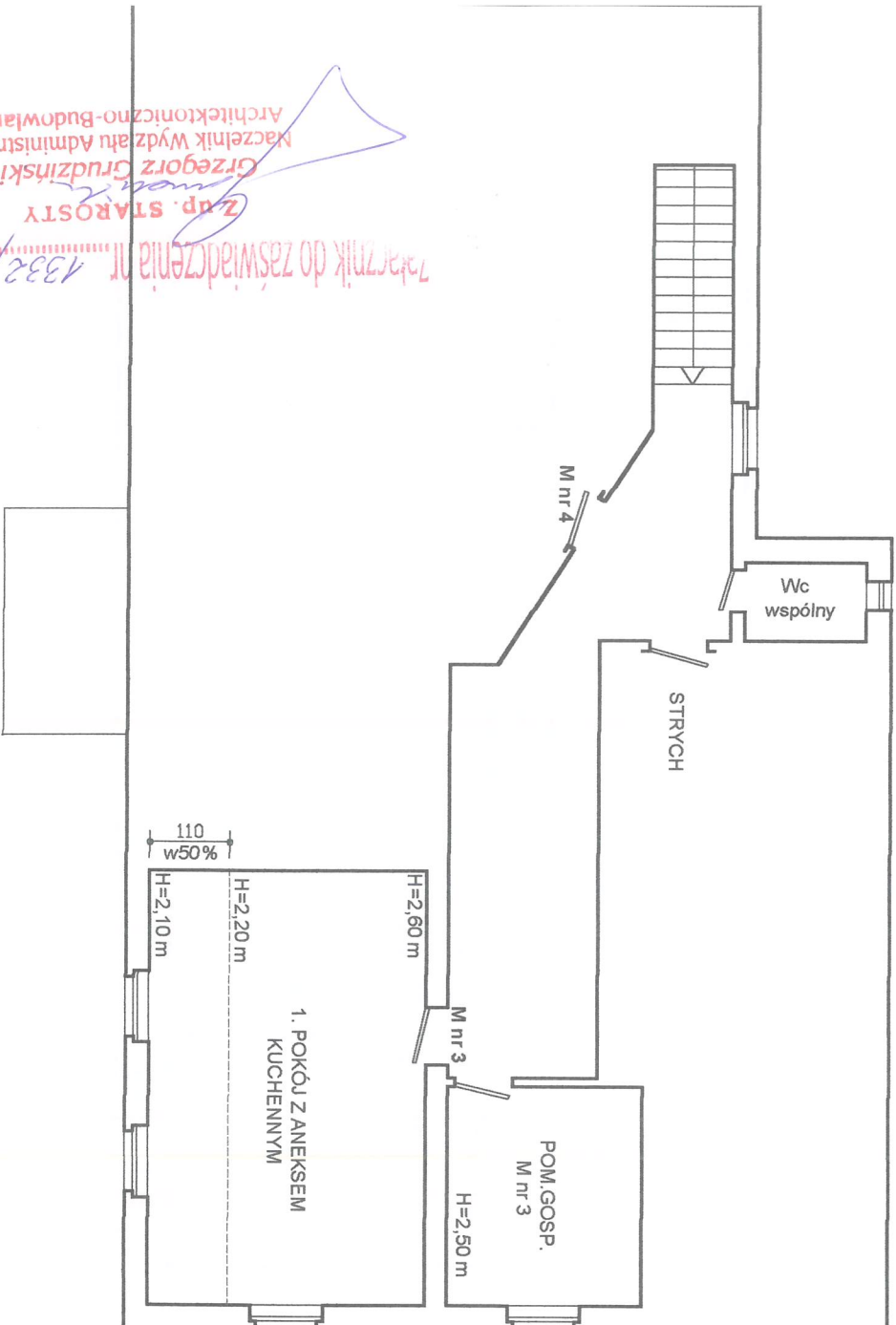


RZUT II PIĘTRA
SZKIC LOKALU MIESZKALNEGO NR 3
W BUDYNKU PRZY UL. KŁODZKIEJ NR 75
W JEDLINIE ZDROJU



OPIS LOKALU

LOKAL UŻYTKOWY POŁOŻONY NA II PIĘTRZE,
 SKŁADA SIĘ Z POKOJU Z ANEKSEM KUCHENNYM.

1. POKÓJ Z ANEKSEM
 KUCHENNYM 19,78 m²

POW. UŻYTKOWA LOKALU WYNOŚI 19,78 m²

Stan techniczny lokalu - pogorszony.

Do lokalu przynależą:

 pom.gosp. 8,23 m²

 piwnica 5,20 m²

 Pow.pom.przynależnych 13,43 m²

LOKAL WYPOSAŻONY JEST W INSTALACJE:
 ELEKTRYCZNĄ, WOD.-KAN., OGRZEWANIE - PIECOWE.

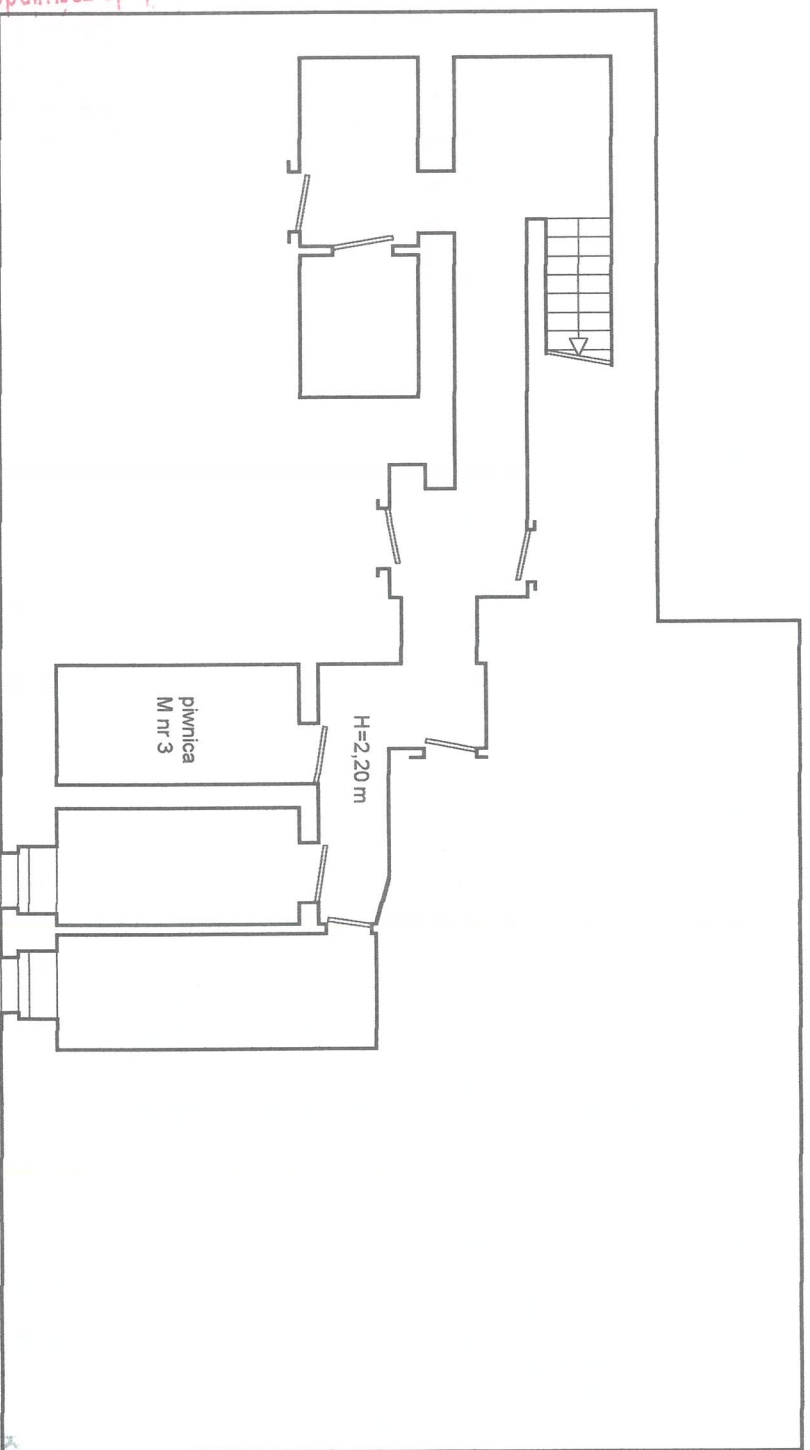
LOKAL MIESZKALNY JEST WYDZIELONY
 TRWAŁYMI ŚCIANAMI I W ROZUMIENIU
 USTAWY O WŁASNOŚCI LOKALI Z DNIA
 24 CZERWCA 1994 r. (Dz.U.z 2000 r.
 nr 80 poz. 903 z późniejszymi zmianami)
STANOWI SAMODZIELNY LOKAL MIESZKALNY.

Stwierdzam, że przedmiotowy lokal mieszkalny
 spełnia warunki techniczne obowiązujące w chwili
 wzniesienia budynku, jak również nie dokonano
 zmiany sposobu użytkowania tego lokalu.

74747znik do zaświadczenia nr 1332/bc
 ZUP. STAROSTY
 Grzegorz Grudziński
 Naczelnik Wydziału Administracji
 Architektoniczno-Budowlanej

UPRAWNIONY PROJEKTANT
 KONSTRUKCJI BUDOWLANYCH
 Inż. Anna Bożena Jędrzejewska
 58-316 Wałbrzych, ul. Grodzka 9/5
 UPR. NR 204-FV/81/79
 ALIN X 192140/89

**RZUT PIWNIC
W BUDYNKU PRZY UL. KLÓDZKIEJ NR 75
W JEDLINE ZDROJU**



1332/06
do zaświadczenia nr
Z up. STAROSTY
Grzegorz Grudziński
Naczelnik Wydziału Administracji
Architektoniczno-Budowlanej

Walbrzych 09.10.2006 r.

UPRAWNIONY PROJEKTANT
KONSTRUKCJI BUDOWLANYCH
Inż. Anna Bożenka-Jędruska
58-316 Walbrzych, ul. Głodzka 9/5
Upr. Nr AU-2/81/79
AUN XI.419/10/83