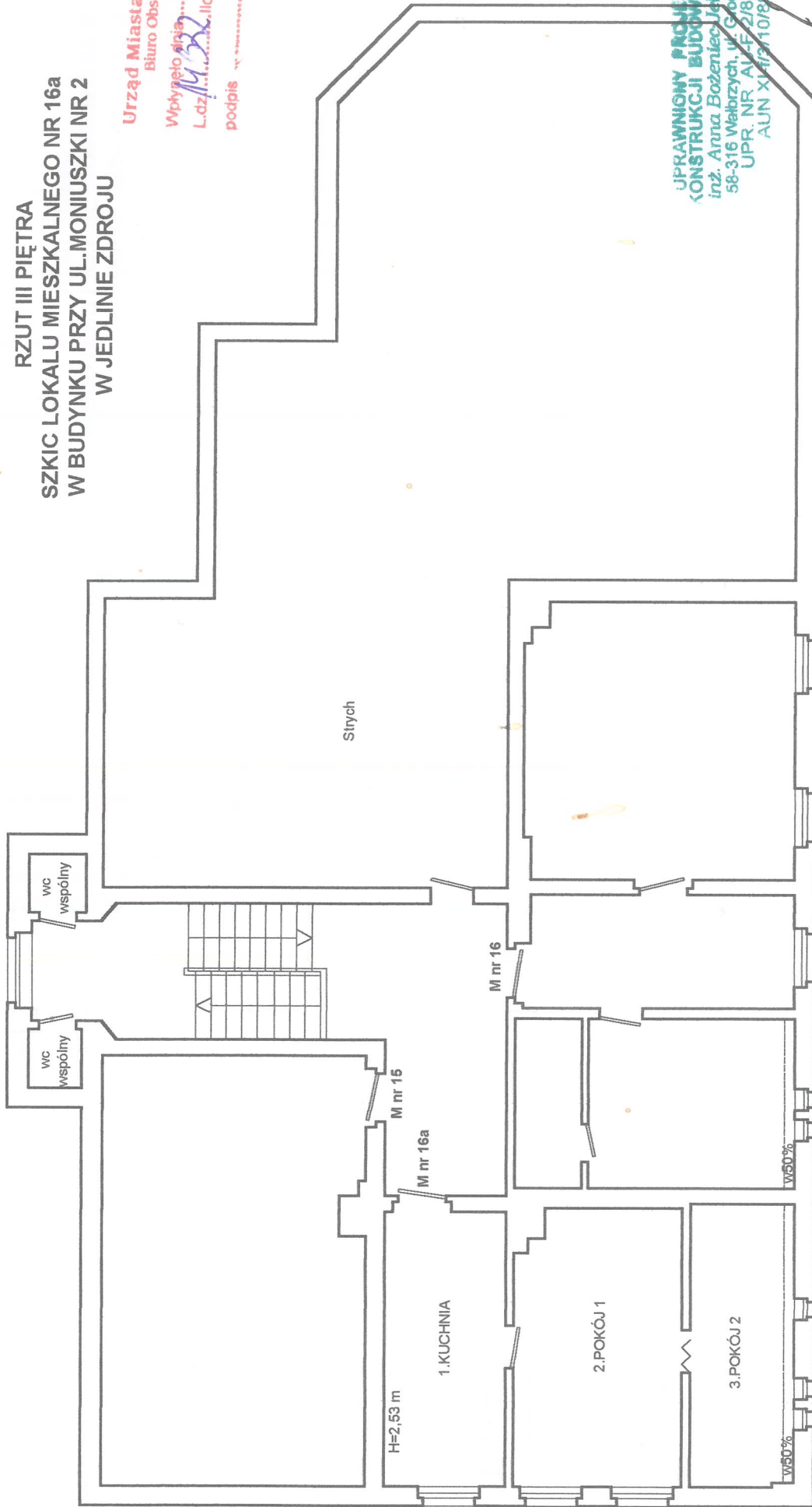


**RZUT III PIĘTRA**  
**SZKIC LOKALU MIESZKALNEGO NR 16a**  
**W BUDYNKU PRZY UL. MONIUSZKI NR 2**  
**W JEDLINIE ZDROJU**

Urząd Miasta Jedlina-Zdrój  
 Biuro Obsługi Klienta  
 Wpłytyło dnia 30 PAZ. 2007  
 L.dz. 1122. Ilość zel. 1  
 podpis *[Signature]*

UPRAWNIONY PROJEKTANT  
 KONSTRUKCJI BUDOWLANEJ  
 inż. Anna Bożenka Jędrzejka  
 58-316 Wałbrzych, ul. Grodzka 9/5  
 UPR. NR AU.P.2/8/79  
 AUN XI/17/10/83



*3066/07*  
**Załącznik do zaświadczenia nr ... z DWÓCH POKOI I KUCHNI.**

**OPIS LOKALU**  
**LOKAL MIESZKALNY POŁOŻONY NA III PIĘTRZE**

1. KUCHNIA	11,71 m <sup>2</sup>
2. POKÓJ 1	16,05 m <sup>2</sup>
3. POKÓJ 2	9,76 m <sup>2</sup>
<b>POW. UŻYTKOWA LOKALU WYNOŚI</b>	<b>37,52 m<sup>2</sup></b>

Stan techniczny lokalu - średni.  
 Wc wspólny na korytarzu.

Do lokalu przynależą:  
 piwnica 1 0,90 m<sup>2</sup>  
 piwnica 2 0,67 m<sup>2</sup>  
 piwnica 3 1,04 m<sup>2</sup>  
 Pow. pom. przynależnych 2,61 m<sup>2</sup>

LOKAL WYPOSAŻONY JEST W INSTALACJE:  
 ELEKTRYCZNA, WOD.-KAN.,  
 OGRZEWANIE - INDYWIDUALNE.

LOKAL MIESZKALNY JEST WYDZIELONY  
 TRWAŁYMI ŚCIANAMI I W ROZUMIENIU  
 USTAWY O WŁASNOŚCI LOKALI  
 Z DNIA 24 CZERWCA 1994 r. ( Dz.U.z 2000 r.  
 nr 80 poz. 903 z późniejszymi zmianami )  
**STANOWI SAMODZIELNY LOKAL MIESZKALNY.**