

FRAGMENT RZUTU KONDYGNACJI

ADRES: Jedlina-Zdrój ul. B Chrobrego nr 21 m.1

Opis budynku:

Budynek mieszkalny czterolokalowy dwukondygnacyjny, niepodpiwniczony w zabudowie wolnostojącej

Położenie lokalu w budynku : Parter

Lokal mieszkalny nr 1 :

wykaz pomieszczeń lokalu

1.	Kuchnia	13,58 m ²
2.	Pokój	13,03 m ²
3.	Pokój	6,95 m ²
RAZEM		33,56 m ²

wykaz pomieszczeń przynależnych

1.	WC w korytarzu	1,07 m ²
2.	Komórka na poddaszu	6,90 m ²
RAZEM		7,97 m ²

Wposażenie lokalu :

instalacja wodna, kanalizacyjna i elektryczna, ogrzewanie piecowe.

Oświadczam, że lokal spełnia wymogi art. 2 ust. 2

ustawy o własności lokali z dnia 24.06.1994r

(tekst jednolity Dz. U. 2000r Nr 80 poz. 903, z późn.

zmianami Dz. U. z 2004r Nr 141 poz. 1492)

i może służyć swemu przeznaczeniu.

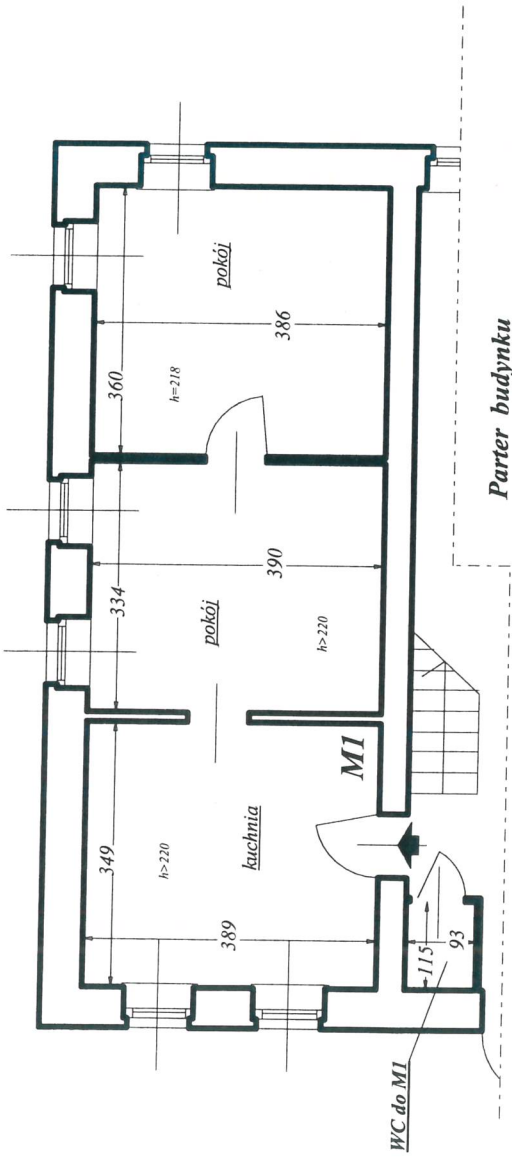
Opracowała:

mgr inż. Jolanta Szwed-Sokolowska

mgr inż. Jolanta Szwed-Sokolowska
upr. bud. Nr 186/86/Qp
§§ ust. 186 ust 1 i 187 § 13 ust. 1 pkt 2

skala : 1 : 100

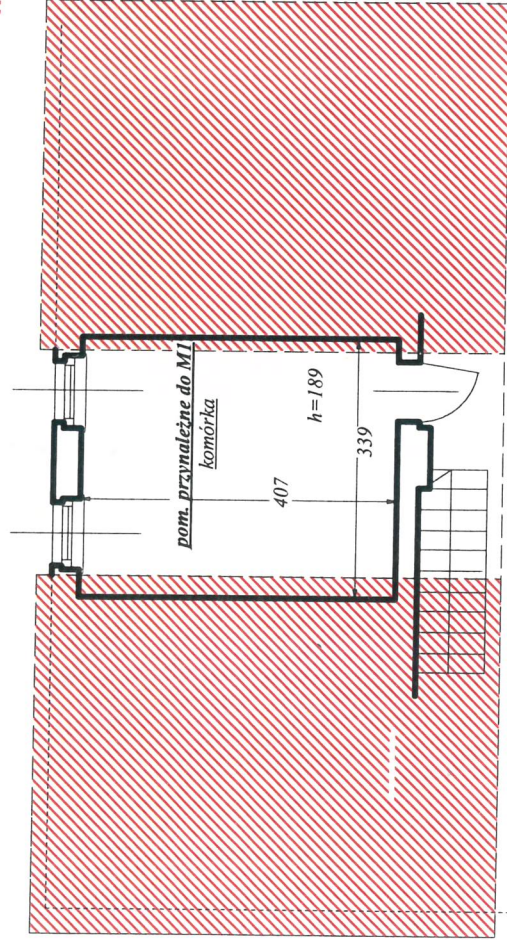
2013. 06. 24



Parter budynku

Załącznik do zaświadczenia nr 219/2013

Z upi. STARSOSTY
Bogusław Burzyński
Naczelnik Wydziału Administracji
Architektura i Budownictwo



Poddasze budynku

mgr inż. Jolanta Szwed-Sokolowska