

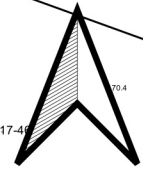
MIEJSCOWY PLAN ZAGOSPODAROWANIA PRZESTRZENNEGO MIASTA I GMINY KAMIONKA

Załącznik Nr 110
do Uchwały Nr
Rady Miejskiej w Kamionce
z dnia 202... roku

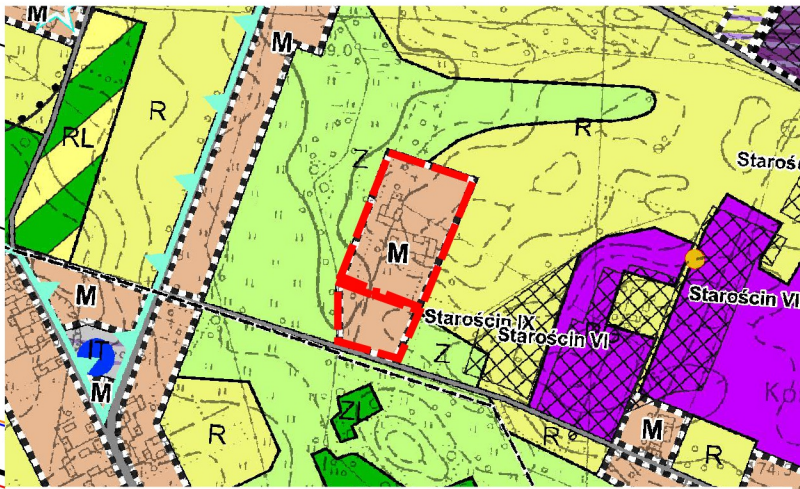
obręb: Staroścín

Skala 1:1000
1cm - 10m

0 10 20 30 40 50 m



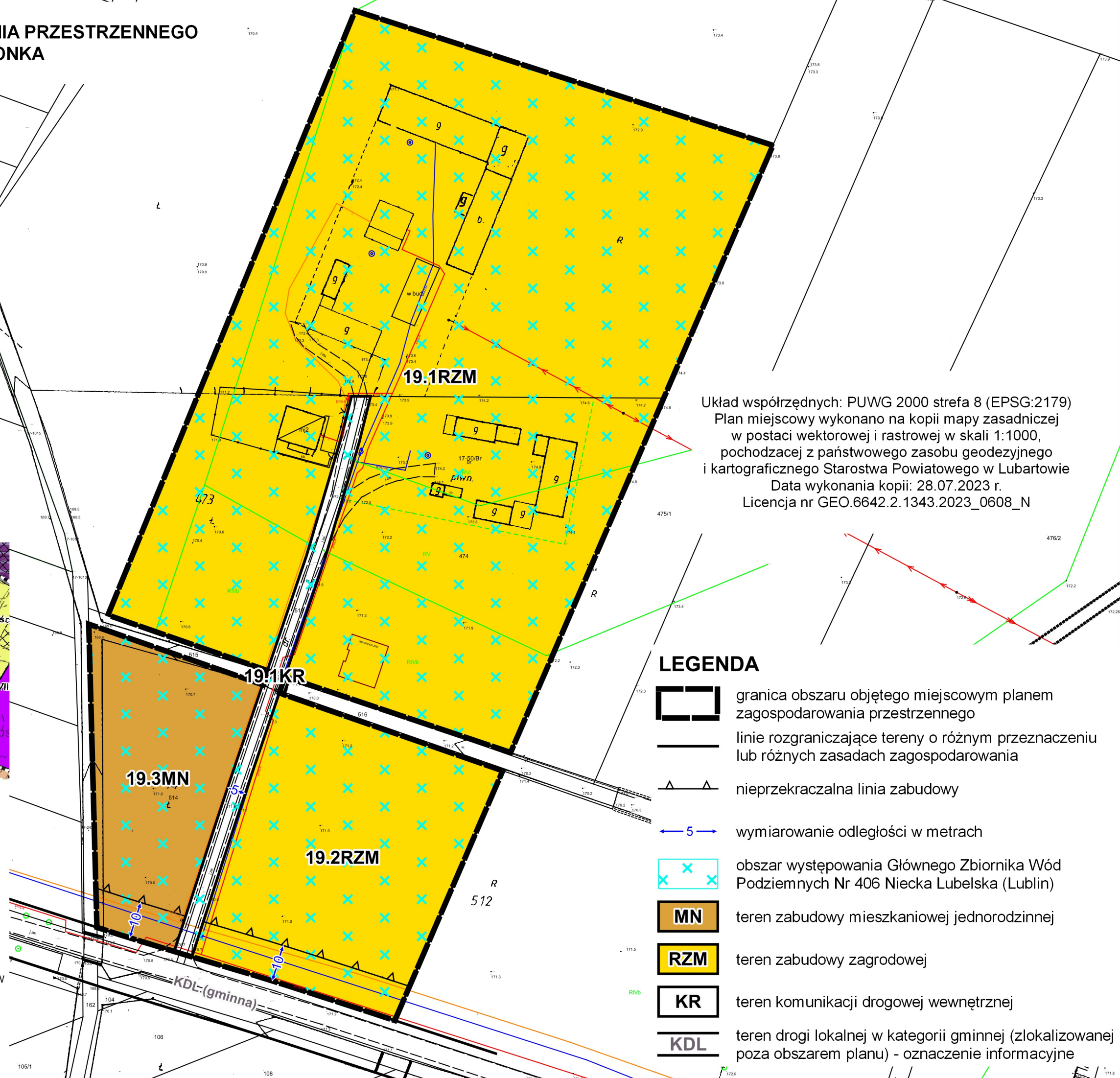
WYRYS ZE STUDIUM UWARUNKOWAŃ I KIERUNKÓW
ZAGOSPODAROWANIA PRZESTRZENNEGO GMINY KAMIONKA
PRZYJĘTEGO UCHWAŁĄ NR VI/58/2003
RADY GMINY KAMIONKA Z DNIA 7 LIPCA 2003 ROKU
Z PÓŹNIEJSZYMI ZMIANAMI
SKALA 1:10000



GRANICA OBSZARU OBJĘTEGO PLANEM MIEJSCOWYM

OZNACZENIA WYSTĘPUJĄCE NA WYRYSIE:

- M** OBSZARY ZABUDOWY MIESZKANIOWEJ
- PG** OBSZARY EKSPLOATACJI SUROWCÓW
- Z** OBSZARY ZIELENI
- R** OBSZARY ROLNICZE
- ZL** OBSZARY LASÓW
- GRANICE OBSZARU CHRONIONEGO KRAJOBRAZU KOZI BÓR
- OBIEKTY I OBSZARY FIGURUJĄCE W GMINNEJ EWIDENCJI ZABYTKÓW (PUNKTOWE)
- DROGI GMINNE
- UJĘCIA WÓD I STACJE WODOCIĄGOWE
- STACJE BAZOWE TELEFONII KOMÓRKOWEJ



Układ współrzędnych: PUWG 2000 strefa 8 (EPSG:2179)
Plan miejscowy wykonano na kopii mapy zasadniczej
w postaci wektorowej i rastrowej w skali 1:1000,
pochodzącej z państwowego zasobu geodezyjnego
i kartograficznego Starostwa Powiatowego w Lubartowie
Data wykonania kopii: 28.07.2023 r.
Licencja nr GEO.6642.2.1343.2023_0608_N

LEGENDA

- granica obszaru objętego miejscowym planem zagospodarowania przestrzennego
- linie rozgraniczające tereny o różnym przeznaczeniu lub różnych zasadach zagospodarowania
- nieprzekraczalna linia zabudowy
- wymiarowanie odległości w metrach
- obszar występowania Głównego Zbiornika Wód Podziemnych Nr 406 Niecka Lubelska (Lublin)
- MN** teren zabudowy mieszkaniowej jednorodzinnej
- RZM** teren zabudowy zagrodowej
- KR** teren komunikacji drogowej wewnętrznej
- KDL** teren drogi lokalnej w kategorii gminnej (zlokalizowanej poza obszarem planu) - oznaczenie informacyjne