

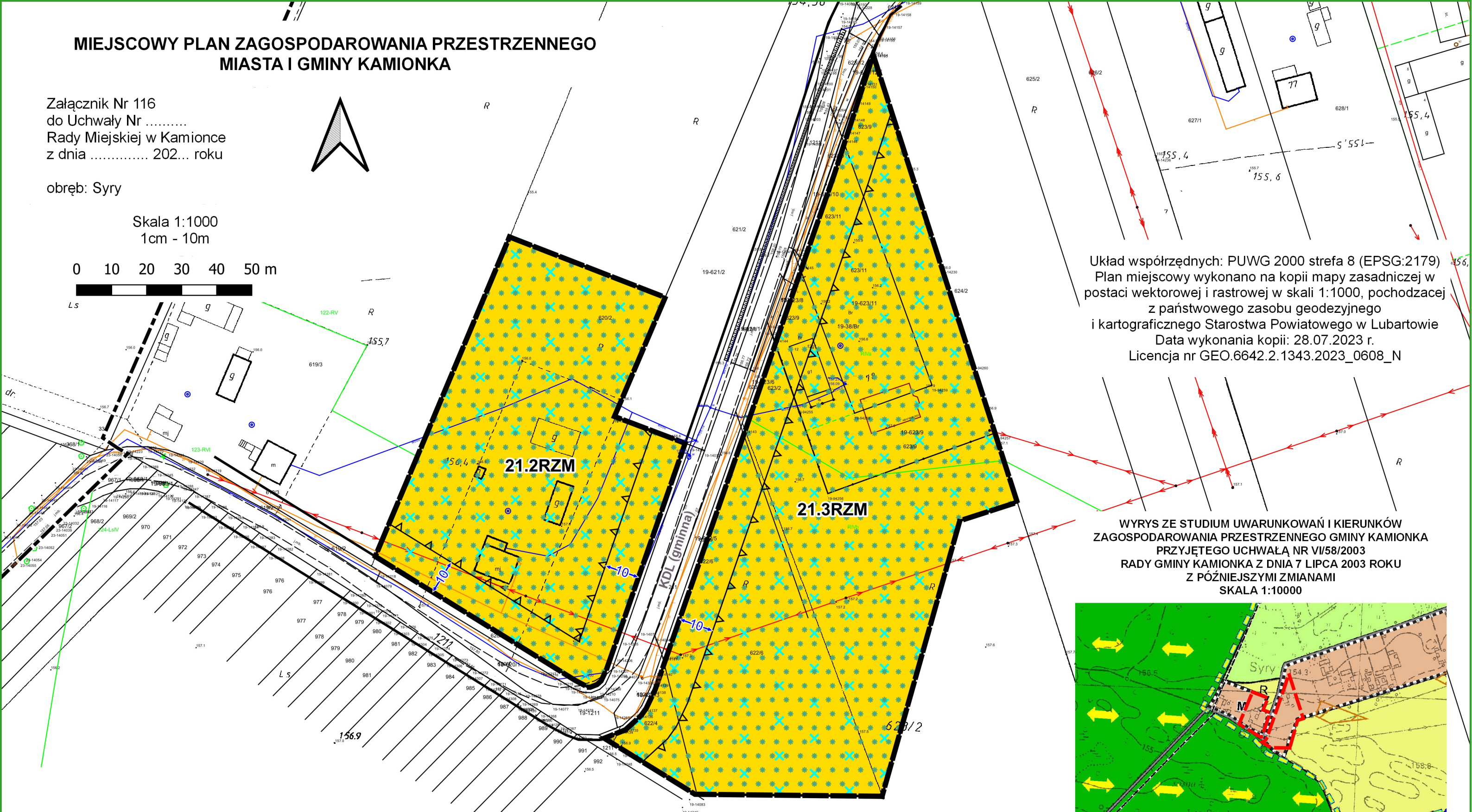
MIEJSCOWY PLAN ZAGOSPODAROWANIA PRZESTRZENNEGO MIASTA I GMINY KAMIONKA

Załącznik Nr 116
do Uchwały Nr
Rady Miejskiej w Kamionce
z dnia 202... roku

obręb: Syry

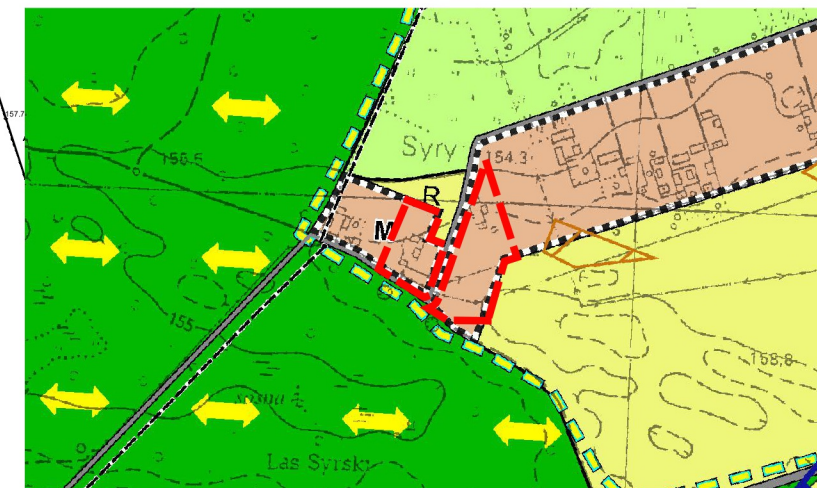
Skala 1:1000
1cm - 10m

0 10 20 30 40 50 m



Układ współrzędnych: PUVG 2000 strefa 8 (EPSG:2179)
Plan miejscowy wykonano na kopii mapy zasadniczej w postaci wektorowej i rastrowej w skali 1:1000, pochodzącej z państwowego zasobu geodezyjnego i kartograficznego Starostwa Powiatowego w Lubartowie
Data wykonania kopii: 28.07.2023 r.
Licencja nr GEO.6642.2.1343.2023_0608_N

WYRYS ZE STUDIUM UWARUNKOWAŃ I KIERUNKÓW
ZAGOSPODAROWANIA PRZESTRZENNEGO GMINY KAMIONKA
PRZYJĘTEGO UCHWAŁĄ NR VII/58/2003
RADY GMINY KAMIONKA Z DNIA 7 LIPCA 2003 ROKU
Z PÓŹNIEJSZIMI ZMIANAMI
SKALA 1:10000



LEGENDA

- granica obszaru objętego miejscowym planem zagospodarowania przestrzennego
- linie rozgraniczające tereny o różnym przeznaczeniu lub różnych zasadach zagospodarowania
- nieprzekraczalna linia zabudowy
- wymiarowanie odległości w metrach
- obszar występowania Głównego Zbiornika Wód Podziemnych Nr 406 Niecka Lubelska (Lublin)
- Obszar Chronionego Krajobrazu Kozi Bór
- teren zabudowy zagrodowej
- teren drogi lokalnej w kategorii gminnej (zlokalizowanej poza obszarem planu) - oznaczenie informacyjne

GRANICA OBSZARU OBJĘTEGO PLANEM MIEJSCOWYM

OZNACZENIA WYSTĘPUJĄCE NA WYRYSIE:

- M OBSZARY ZABUDOWY MIESZKANIOWEJ
- R OBSZARY ROLNICZE
- Z OBSZARY ZIELENI
- ZL OBSZARY LASÓW
- GLEBY I - III KLASY
- KORYTARZ EKOLOGICZNY O ZNACZENIU REGIONALNYM - PÓŁNOCNA LUBELSZYZNA KPdc-3B
- DROGI GMINNE