

MIEJSCOWY PLAN ZAGOSPODAROWANIA PRZESTRZENNEGO
MIASTA I GMINY KAMIONKA

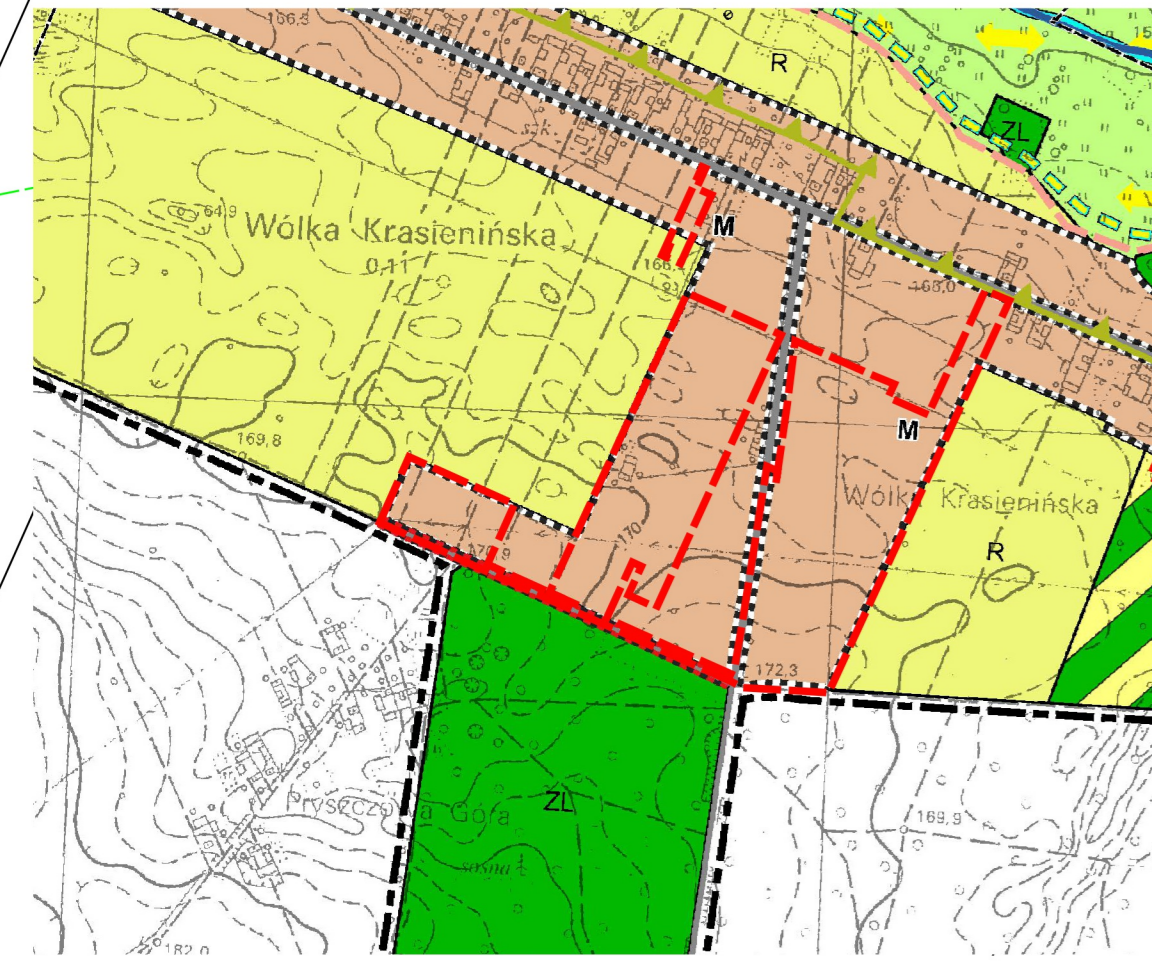
Załącznik Nr 122
do Uchwały Nr
Rady Miejskiej w Kamionce
z dnia 202... roku

obręb: Wólka Krasienińska

Skala 1:1000
1cm - 10m

0 10 20 30 40 50 m

WYRYS ZE STUDIUM UWARUNKOWAŃ I KIERUNKÓW ZAGOSPODAROWANIA PRZESTRZENNEGO
GMINY KAMIONKA PRZYJĘTEGO UCHWAŁĄ NR VI/58/2003
RADY GMINY KAMIONKA Z DNIA 7 LIPCA 2003 ROKU
Z PÓŹNIEJSZYMI ZMIANAMI
SKALA 1:10000



GRANICA OBSZARU OBJĘTEGO PLANEM MIEJSCOWYM

OZNACZENIA WYSTĘPUJĄCE NA WYRYSIE:

- OBSZARY ZABUDOWY MIESZKANIOWEJ
- OBSZARY ROLNICZE
- OBSZARY ZIELENI
- OBSZARY POWIERZCHNIOWYCH WÓD ŚRODLADOWYCH
- OBSZARY LASÓW
- GRANICE KOZŁOWIECKIEGO PARKU KRAJOBRAZOWEGO
- KORYTAZ EKologiczny O ZNACZENIU REGIONALNYM - PÓŁNOČNA LUBELSKA KPCS-3B
- DROGI POWIATOWE
- DROGI GMINNE

LEGENDA

- granica obszaru objętego miejscowym planem zagospodarowania przestrzennego
- linie rozgraniczające tereny o różnym przeznaczeniu lub różnych zasadach zagospodarowania
- nieprzekraczalna linia zabudowy
- wymiarowanie odległości w metrach
- obszar występowania Głównego Zbiornika Wód Podziemnych Nr 406 Niecka Lubelska (Lublin)
- otulina Kozłowieckiego Parku Krajobrazowego
- pas technologiczny istniejącej napowietrznej linii elektroenergetycznej średniego napięcia
- teren zabudowy mieszkaniowej jednorodzinnej
- teren zabudowy mieszkaniowej jednorodzinnej lub usług
- teren usług
- teren drogi lokalnej
- teren drogi dojazdowej
- teren komunikacji drogowej wewnętrznej
- granica administracyjna gminy - oznaczenie informacyjne
- oś istniejącej napowietrznej linii elektroenergetycznej średniego napięcia - oznaczenie informacyjne
- teren drogi lokalnej w kategorii powiatowej (zlokalizowanej poza obszarem planu) - oznaczenie informacyjne