

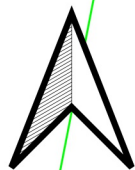
MIEJSCOWY PLAN ZAGOSPODAROWANIA PRZESTRZENNEGO MIASTA I GMINY KAMIONKA

Załącznik Nr 12
do Uchwały Nr
Rady Miejskiej w Kamionce
z dnia 202... roku

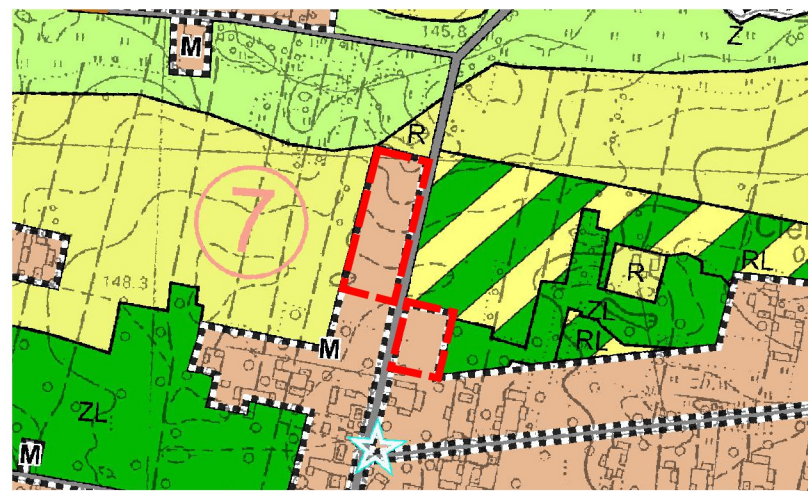
obreb: Ciemno

Skala 1:1000
1cm - 10m

0 10 20 30 40 50 m



WYRYS ZE STUDIUM UWARUNKOWAŃ I KIERUNKÓW
ZAGOSPODAROWANIA PRZESTRZENNEGO GMINY KAMIONKA
PRZYJĘTEGO UCHWAŁĄ NR VI/58/2003
RADY GMINY KAMIONKA Z DNIA 7 LIPCA 2003 ROKU
Z PÓŹNIEJSZYMI ZMIANAMI
SKALA 1:10000



GRANICA OBSZARU OBJĘTEGO PLANEM MIEJSCOWYM

OZNACZENIA WYSTĘPUJĄCE NA WYRYSIE:

- OBSZARY ZABUDOWY MIESZKANIOWEJ
- OBSZARY ROLNICZE
- OBSZARY ZALESIEŃ
- OBSZARY LASÓW
- OBSZARY ZIELENI
- CIEMNO - KAMIONKA - PADOŁY
- OBIEKTY I OBSZARY FIGURUJĄCE W GMINNEJ EWIDENCJI ZABYTKÓW (PUNKTOWE)
- DROGI POWIATOWE
- DROGI GMINNE

LEGENDA

- granica obszaru objętego miejscowym planem zagospodarowania przestrzennego
- linie rozgraniczające tereny o różnym przeznaczeniu lub różnych zasadach zagospodarowania
- nieprzekraczalna linia zabudowy
- wymiarowanie odległości w metrach
- obszar występowania Głównego Zbiornika Wód Podziemnych Nr 406 Niecka Lubelska (Lublin)
- teren zabudowy mieszkaniowej jednorodzinnej
- teren drogi lokalnej w kategorii powiatowej (zlokalizowanej poza obszarem planu) - oznaczenie informacyjne

Układ współrzędnych: PUWG 2000 strefa 8 (EPSG:2179)
Plan miejscowy wykonano na kopii mapy zasadniczej w postaci wektorowej i rastrowej w skali 1:1000, pochodzącej z państwowego zasobu geodezyjnego i kartograficznego Starostwa Powiatowego w Lubartowie
Data wykonania kopii: 28.07.2023 r.
Licencja nr GEO.6642.2.1343.2023_0608_N

