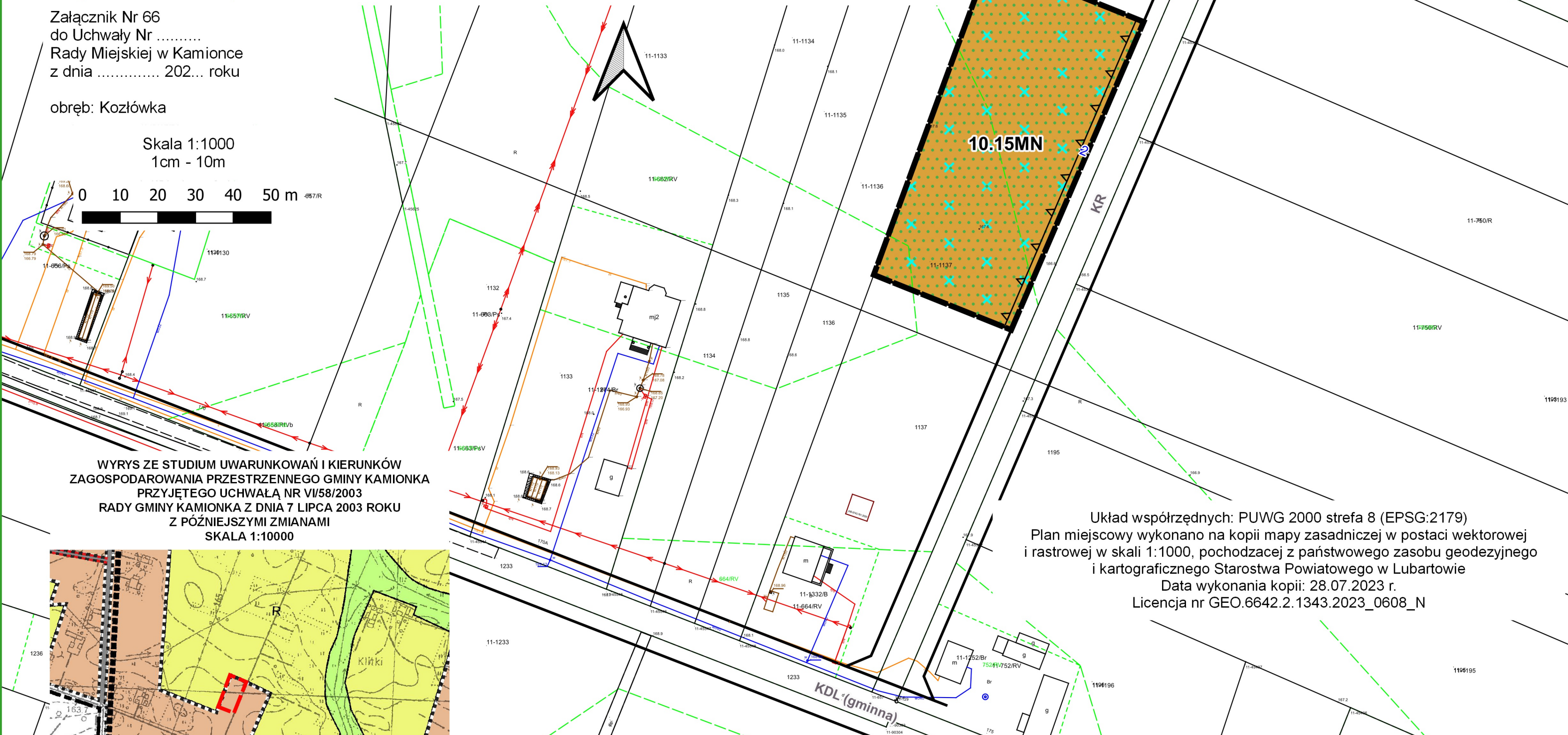
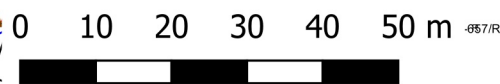


# MIEJSCOWY PLAN ZAGOSPODAROWANIA PRZESTRZENNEGO MIASTA I GMINY KAMIONKA

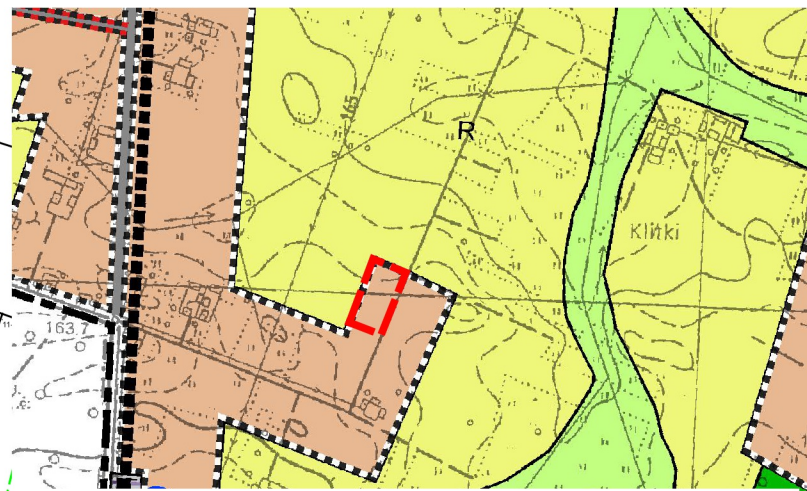
Załącznik Nr 66  
do Uchwały Nr .....  
Rady Miejskiej w Kamionce  
z dnia ..... 202... roku

obręb: Kozłówka

Skala 1:1000  
1cm - 10m



WYRYS ZE STUDIUM UWARUNKOWAŃ I KIERUNKÓW  
ZAGOSPODAROWANIA PRZESTRZENNEGO GMINY KAMIONKA  
PRZYJĘTEGO UCHWAŁĄ NR VI/58/2003  
RADY GMINY KAMIONKA Z DNIA 7 LIPCA 2003 ROKU  
Z PÓŹNIEJSZYMI ZMIANAMI  
SKALA 1:10000



Układ współrzędnych: PUWG 2000 strefa 8 (EPSG:2179)  
Plan miejscowy wykonano na kopii mapy zasadniczej w postaci wektorowej  
i rastrowej w skali 1:1000, pochodzącej z państwowego zasobu geodezyjnego  
i kartograficznego Starostwa Powiatowego w Lubartowie  
Data wykonania kopii: 28.07.2023 r.  
Licencja nr GEO.6642.2.1343.2023\_0608\_N

## LEGENDA

GRANICA OBSZARU OBJĘTEGO PLANEM MIEJSCOWYM

OZNACZENIA WYSTĘPUJĄCE NA WYRYSIE:

- OBSZARY ZABUDOWY MIESZKANIOWEJ
- OBSZARY ROLNICZE
- OBSZARY ZIELENI
- DROGI POWIATOWE
- DROGI GMINNE
- DROGI GMINNE
- GRANICE ADMINISTRACYJNE GMINY KAMIONKA

granica obszaru objętego miejscowym planem zagospodarowania przestrzennego

linie rozgraniczające tereny o różnym przeznaczeniu lub różnych zasadach zagospodarowania

nieprzekraczalna linia zabudowy

wymiarowanie odległości w metrach

obszar występowania Głównego Zbiornika Wód Podziemnych Nr 406 Niecka Lubelska (Lublin)

otulina Kozłowieckiego Parku Krajobrazowego

teren zabudowy mieszkaniowej jednorodzinnej

teren drogi lokalnej w kategorii gminnej (zlokalizowanej poza obszarem planu) - oznaczenie informacyjne

teren komunikacji drogowej wewnętrznej (zlokalizowany poza obszarem planu) - oznaczenie informacyjne