

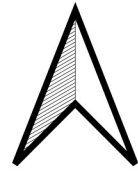
MIEJSCOWY PLAN ZAGOSPODAROWANIA PRZESTRZENNEGO MIASTA I GMINY KAMIONKA

Załącznik Nr 72
do Uchwały Nr
Rady Miejskiej w Kamionce
z dnia 202... roku

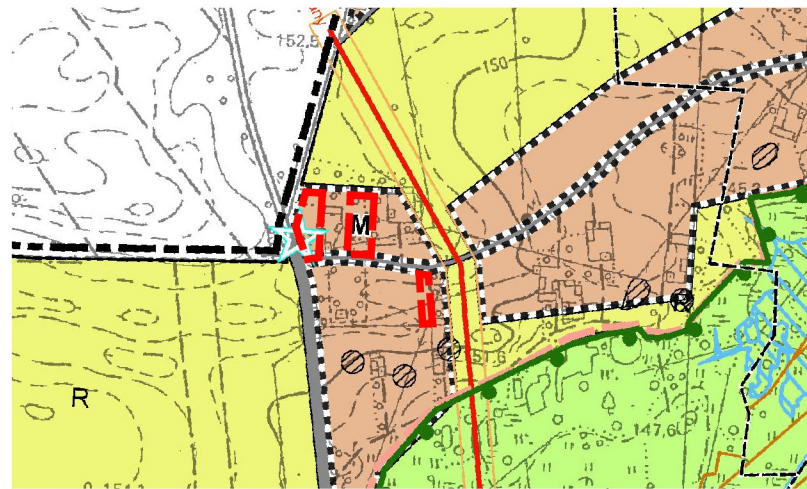
obręb: Rudka Gołębska

Skala 1:1000
1cm - 10m

0 10 20 30 40 50 m



WYRYS ZE STUDIUM UWARUNKOWAŃ I KIERUNKÓW
ZAGOSPODAROWANIA PRZESTRZENNEGO GMINY KAMIONKA
PRZYJĘTEGO UCHWAŁĄ NR VI/58/2003
RADY GMINY KAMIONKA Z DNIA 7 LIPCA 2003 ROKU
Z PÓŹNIEJSZYMI ZMIANAMI
SKALA 1:10000



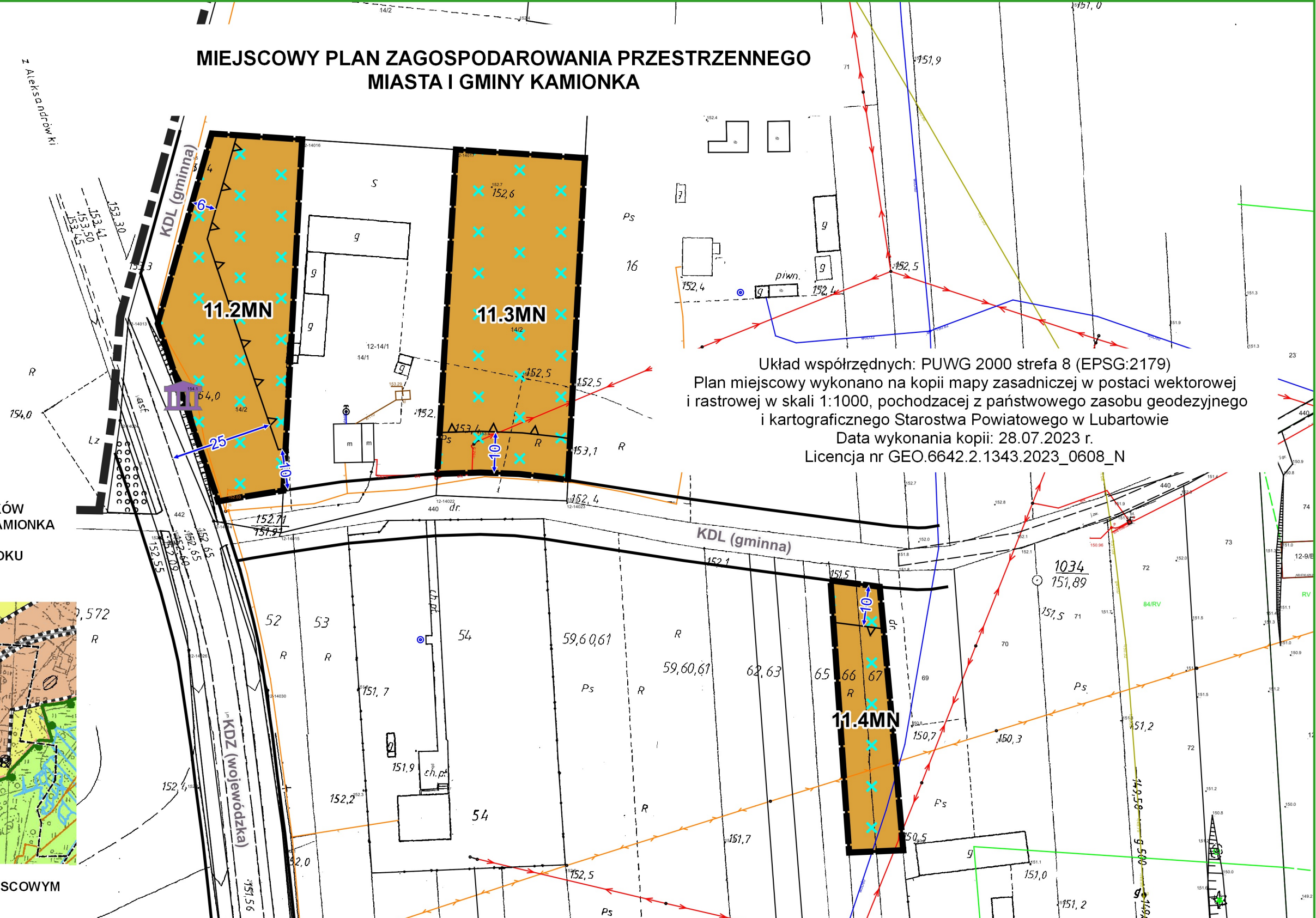
GRANICA OBSZARU OBJĘTEGO PLANEM MIEJSCOWYM

OZNACZENIA WYSTĘPUJĄCE NA WYRYSIE:

- OBSZARY ZABUDOWY MIESZKANIOWEJ
- OBSZARY ROLNICZE
- OBSZARY ZIELENI
- GRANICE KORYTARZA EKOLOGICZNEGO RZEKI MININY
- OBSZAR SZCZEGÓLNEGO ZAGROŻENIA POWODZIĄ O PRAWDOPODOBIEŃSTWIE WYSTĄPIENIA RAZ NA 100 LAT (1%)
- GLEBY I - III KLASY
- STANOWISKA ARCHEOLOGICZNE
- GAZOCIĄGI DN500 WRAZ ZE STREFĄ
- GRANICE OBREBU GEODEZYJNEGO
- GRANICE ADMINISTRACYJNE GMINY KAMIONKA
- DROGI GMINNE
- DROGI WOJEWÓDZKIE

LEGENDA

- granica obszaru objętego miejscowym planem zagospodarowania przestrzennego
- linie rozgraniczające tereny o różnym przeznaczeniu lub różnych zasadach zagospodarowania
- nieprzekraczalna linia zabudowy
- wymiarowanie odległości w metrach
- obszar występowania Głównego Zbiornika Wód Podziemnych Nr 406 Niecka Lubelska (Lublin)
- obiekt ujęty w gminnej ewidencji zabytków gminy Kamionka
- teren zabudowy mieszkaniowej jednorodzinnej
- granica administracyjna gminy - oznaczenie informacyjne
- teren drogi zbiorczej w kategorii wojewódzkiej (zlokalizowanej poza obszarem planu) - oznaczenie informacyjne
- teren drogi lokalnej w kategorii gminnej (zlokalizowanej poza obszarem planu) - oznaczenie informacyjne



Układ współrzędnych: PUWG 2000 strefa 8 (EPSG:2179)
Plan miejscowy wykonano na kopii mapy zasadniczej w postaci wektorowej i rastrowej w skali 1:1000, pochodzącej z państwowego zasobu geodezyjnego i kartograficznego Starostwa Powiatowego w Lubartowie
Data wykonania kopii: 28.07.2023 r.
Licencja nr GEO.6642.2.1343.2023_0608_N