

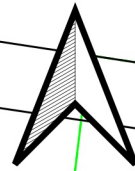
# MIEJSCOWY PLAN ZAGOSPODAROWANIA PRZESTRZENNEGO MIASTA I GMINY KAMIONKA

Załącznik Nr 92  
do Uchwały Nr .....  
Rady Miejskiej w Kamionce  
z dnia ..... 202... roku

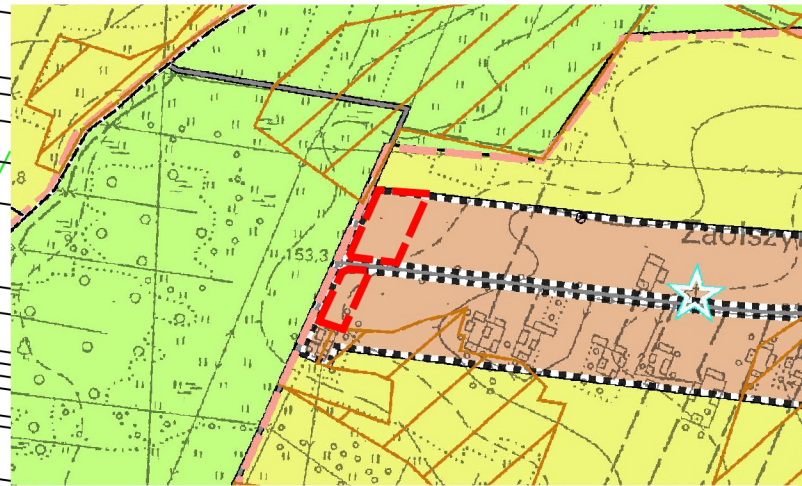
obręb: Siedliska

Skala 1:1000  
1cm - 10m

0 10 20 30 40 50 m



WYRYS ZE STUDIUM UWARUNKOWAŃ I KIERUNKÓW  
ZAGOSPODAROWANIA PRZESTRZENNEGO GMINY KAMIONKA  
PRZYJĘTEGO UCHWAŁĄ NR VI/58/2003  
RADY GMINY KAMIONKA Z DNIA 7 LIPCA 2003 ROKU  
Z PÓŹNIEJSZYMI ZMIANAMI  
SKALA 1:10000



GRANICA OBSZARU OBJĘTEGO PLANEM MIEJSCOWYM

OZNACZENIA WYSTĘPUJĄCE NA WYRYSIE:

- OBSZARY ZABUDOWY MIESZKANIOWEJ
- OBSZARY ROLNICZE
- OBSZARY ZIELENI
- GLEBY I - III KLASY
- GRANICE OBRĘBU GEODEZYJNEGO
- GRANICE STREFY PRZYRODNICZO-KRAJOBRAZOWEJ:
- DROGI GMINNE

16.2MN

16.3MN

## LEGENDA

- granica obszaru objętego miejscowym planem zagospodarowania przestrzennego
- linie rozgraniczające tereny o różnym przeznaczeniu lub różnych zasadach zagospodarowania
- nieprzekraczalna linia zabudowy
- wymiarowanie odległości w metrach
- obszar występowania Głównego Zbiornika Wód Podziemnych Nr 406 Niecka Lubelska (Lublin)
- teren zabudowy mieszkaniowej jednorodzinnej
- teren drogi lokalnej w kategorii gminnej (zlokalizowanej poza obszarem planu) - oznaczenie informacyjne

Układ współrzędnych: PUWG 2000 strefa 8 (EPSG:2179)  
Plan miejscowy wykonano na kopii mapy zasadniczej w postaci wektorowej  
i rastrowej w skali 1:1000, pochodzącej z państwowego zasobu geodezyjnego  
i kartograficznego Starostwa Powiatowego w Lubartowie  
Data wykonania kopii: 28.07.2023 r.  
Licencja nr GEO.6642.2.1343.2023\_0608\_N