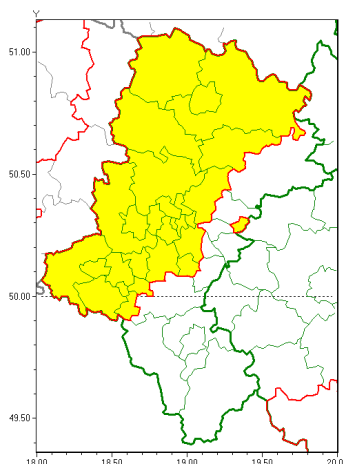




Zasięg ostrzeżeń w województwie

Opady marznące
2019-01-07 22:30



WOJEWÓDZTWO ŁĄSKIE **OSTRZEŻENIA METEOROLOGICZNE ZBIORCZO NR 8** **WYKAZ OBSZARÓW ZUCIANYCH OSTRZEŻENIAMI** **o godz. 22:30 dnia 07.01.2019**

Zjawisko/Stopień zagrożenia	Opady marznące/1
Obszar	powiaty: białski(5), Bytom(5), Chorzów(5), Częstochowa(4), częstochowski(4), Gliwice(5), gliwicki(5), Jastrzębie-Zdrój(5), Katowice(5), kłobucki(4), lubliniecki(5), mikołowski(5), myszkowski(5), Piekary Śląskie(5), raciborski(5), Ruda Śląska(5), rybnicki(5), Rybnik(5), Siemianowice Śląskie(5), wiatrychów(5), tarnogórski(5), Tychy(5), wodzisławski(5), Zabrze(5), Żory(5)
Ważność	od godz. 06:00 dnia 08.01.2019 do godz. 10:00 dnia 08.01.2019
Prawdopodobieństwo	80%
Przebieg	Prognozuje się miejscami wystąpienie słabych opadów marznącego deszczu oraz mawki powodujących gołoledź, przemieszczających się z zachodu na wschód.
SMS	IMGW-PIB OSTRZEŻENIA: MARZĄCE OPADY/1 Łąskie (25 powiatów) od 06:00/08.01 do 10:00/08.01.2019 marznące opady, drogi liskie. Dotyczy powiatów: białski, Bytom, Chorzów, Częstochowa, częstochowski, Gliwice, gliwicki, Jastrzębie-Zdrój, Katowice, kłobucki, lubliniecki, mikołowski, myszkowski, Piekary Śląskie, raciborski, Ruda Śląska, rybnicki, Rybnik, Siemianowice Śląskie, wiatrychów, tarnogórski, Tychy, wodzisławski, Zabrze i Żory.
RSO	Woj. Łąskie (25 powiatów), IMGW-PIB wydał ostrzeżenie pierwszego stopnia o opadach marzących
Uwagi	Brak.
Dyrektor synoptyk IMGW-PIB	Grzegorz Mikutel



Instytut Meteorologii i Gospodarki Wodnej - Państwowy Instytut Badawczy

Biuro Prognoz Meteorologicznych w Krakowie

30-215 Kraków ul. Piotra Borowego 14

tel: 12-6398150, fax: 12-4251973

email: meteo.krakow@imgw.pl

www: www.imgw.pl

Opracowanie niniejsze i jego format, jako przedmiot prawa autorskiego podlega ochronie prawnej, zgodnie z przepisami ustawy z dnia 4 lutego 1994r o prawie autorskim i prawach pokrewnych (dz. U. z 2006 r. Nr 90, poz. 631 z późn. zm.).

Wszelkie dalsze udostępnianie, rozpowszechnianie (przedruk, kopiowanie, wiadomości sms) jest dozwolone wyłącznie w formie dosłownej z bezwzględnym wskazaniem źródła informacji tj. IMGW-PIB.