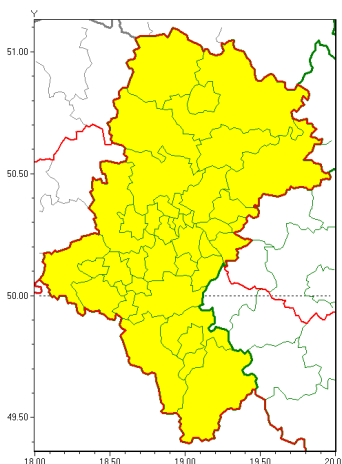




Zasięg ostrzeżeń w województwie

Silny wiatr
2019-11-01 16:22



WOJEWÓDZTWO ŁÓDZKIE
OSTRZEŻENIA METEOROLOGICZNE ZBIORCZO NR 158
WYKAZ OBYWÓW ZUCIANYCH OSTRZEŻENIAMI
o godz. 16:22 dnia 01.11.2019

Zjawisko/Stopień zagrożenia	Silny wiatr/1
Obszar (w nawiasie numer ostrzeżenia dla powiatu)	powiaty: białski(77), bielski(99), Bielsko-Biała(96), białski(78), Bytom(79), Chorzów(79), cieszyński(98), Czajkowska(73), czajkowski(73), Dąbrowa Górnicza(76), Gliwice(79), gliwicki(79), Jastrzębie-Zdrój(88), Jaworzno(77), Katowice(79), kłobucki(69), lubliniecki(74), mikołowski(80), Mysłowice(78), myszkowski(76), Piekary Śląskie(79), pszczyński(86), raciborski(84), Ruda Śląska(80), rybnicki(85), Rybnik(85), Siemianowice Śląskie(77), Sosnowiec(76), wiatrychów(79), tarnogórski(77), Tychy(79), wodzisławski(85), Zabrze(79), zawierciański(73), żywiecki(100)
Ważność	od godz. 20:30 dnia 01.11.2019 do godz. 19:30 dnia 02.11.2019
Prawdopodobieństwo	80%
Przebieg	Przewiduje się wystąpienie silnego wiatru o średniej prędkości do 45 km/h, w porywach do 80 km/h z południa.
SMS	IMGW-PIB OSTRZEŻENIA: WIATR/1 Łódzkie (wszystkie powiaty) od 20:30/01.11 do 19:30/02.11.2019 prędkość do 45 km/h, porywy do 80 km/h, S. Dotyczy powiatów: wszystkie powiaty.
RSO	Woj. Łódzkie (wszystkie powiaty), IMGW-PIB wydał ostrzeżenie pierwszego stopnia o silnym wietrze
Uwagi	Brak.
Dyrektor synoptyk IMGW-PIB	Witold Wiśniewski



Instytut Meteorologii i Gospodarki Wodnej - Państwowy Instytut Badawczy

Biuro Prognoz Meteorologicznych w Krakowie

30-215 Kraków ul. Piotra Borowego 14

tel: 12-6398150, fax: 12-4251973

email: meteo.krakow@imgw.pl

www: [www: www.imgw.pl](http://www.imgw.pl)

Opracowanie niniejsze i jego format, jako przedmiot prawa autorskiego podlega ochronie prawnej, zgodnie z przepisami ustawy z dnia 4 lutego 1994r o prawie autorskim i prawach pokrewnych (dz. U. z 2006 r. Nr 90, poz. 631 z późn. zm.).

Wszelkie dalsze udostępnianie, rozpowszechnianie (przedruk, kopiowanie, wiadomości sms) jest dozwolone wyłącznie w formie dosłownej z bezwzględnym wskazaniem źródła informacji tj. IMGW-PIB.