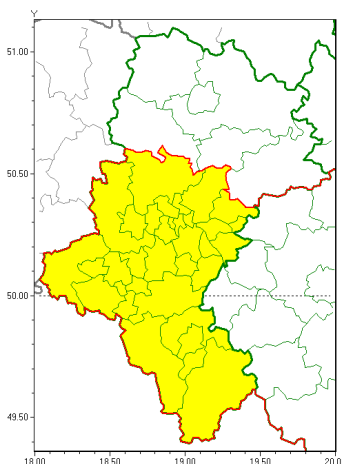




Zasięg ostrzeżeń w województwie

Silny wiatr  
2020-04-25 09:18



**WOJEWÓDZTWO ŁĄSKIE**  
**OSTRZEŻENIA METEOROLOGICZNE ZBIORCZO NR 60**  
**WYKAZ OBYWATELI ZUCIANYCH OSTRZEŻENIAMI**  
**o godz. 09:18 dnia 25.04.2020**

Zjawisko/Stopień zagrożenia	Silny wiatr/1
Obszar (w nawiasie numer ostrzeżenia dla powiatu)	powiaty: białski(28), bielski(41), Bielsko-Biała(40), bieruńsko-lącki(28), Bytom(27), Chorzów(27), cieszyński(45), Dąbrowa Górnicza(28), Gliwice(26), gliwicki(26), Jastrzębie-Zdrój(30), Jaworzno(29), Katowice(28), mikołowski(29), Mysłowice(28), Piekary Śląskie(27), pszczyński(29), raciborski(27), Ruda Śląska(27), rybnicki(29), Rybnik(29), Siemianowice Śląskie(27), Sosnowiec(29), wiatrychów(27), tarnogórski(28), Tychy(29), wodzisławski(29), Zabrze(27), żyry(29), żywiecki(48)
Ważność	od godz. 12:00 dnia 25.04.2020 do godz. 16:00 dnia 25.04.2020
Prawdopodobieństwo	75%
Przebieg	Przewiduje się wystąpienie silnego wiatru o średniej prędkości od 35 km/h do 45 km/h, w porywach do 80 km/h z północnego zachodu. Lokalnie możliwe są burze.
SMS	IMGW-PIB OSTRZEŻENIA: WIATR/1 Łąskie (30 powiatów) od 12:00/25.04 do 16:00/25.04.2020 prędkość do 45 km/h, porywy do 80 km/h, NW. Dotyczy powiatów: białski, Bielsko-Biała, bieruńsko-lącki, Bytom, Chorzów, cieszyński, Dąbrowa Górnicza, Gliwice, gliwicki, Jastrzębie-Zdrój, Jaworzno, Katowice, mikołowski, Mysłowice, Piekary Śląskie, pszczyński, raciborski, Ruda Śląska, rybnicki, Rybnik, Siemianowice Śląskie, Sosnowiec, wiatrychów, tarnogórski, Tychy, wodzisławski, Zabrze, żyry i żywiecki.
RSO	Woj. Łąskie (30 powiatów), IMGW-PIB wydał ostrzeżenie pierwszego stopnia o silnym wietrze
Uwagi	Brak.



Instytut Meteorologii i Gospodarki Wodnej - Państwowy Instytut Badawczy

**Biuro Prognoz Meteorologicznych w Krakowie**

30-215 Kraków ul. Piotra Borowego 14

tel: 12-6398150, fax: 12-4251973

email: meteo.krakow@imgw.pl

www: www.imgw.pl

<b>Dyurny synoptyk IMGW-PIB</b>	Monika Kaseja
<p>Opracowanie niniejsze i jego format, jako przedmiot prawa autorskiego podlega ochronie prawnej, zgodnie z przepisami ustawy z dnia 4 lutego 1994r o prawie autorskim i prawach pokrewnych (dz. U. z 2006 r. Nr 90, poz. 631 z późn. zm.).</p> <p>Wszelkie dalsze udostępnianie, rozpowszechnianie (przedruk, kopiowanie, wiadomości sms) jest dozwolone wyłącznie w formie dosłownej z bezwzględnym wskazaniem źródła informacji tj. IMGW-PIB.</p>	