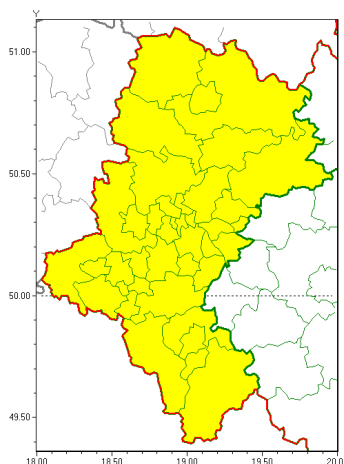




Zasięg ostrzeżeń w województwie

Burze z gradem  
2020-05-25 07:03



**WOJEWÓDZTWO ŁÓDZKIE**  
**OSTRZEŻENIA METEOROLOGICZNE ZBIORCZO NR 79**  
**WYKAZ OBSZARÓW ZUJCIANYCH OSTRZEŻENIAMI**  
**o godz. 07:03 dnia 25.05.2020**

Zjawisko/Stopień zagrożenia	Burze z gradem/1
Obszar (w nawiasie numer ostrzeżenia dla powiatu)	powiaty: białski(35), bielski(52), Bielsko-Biała(51), bieruńsko-lędziński(35), Bytom(34), Chorzów(34), cieszyński(59), Czestochowa(34), częstochowski(36), Dąbrowa Górnicza(35), Gliwice(33), gliwicki(33), Jastrzębie-Zdrój(37), Jaworzno(36), Katowice(35), kłobucki(35), lubliniecki(33), mikołowski(36), Mysłowice(35), myszkowski(35), Piekary Śląskie(34), pszczyński(36), raciborski(34), Ruda Śląska(34), rybnicki(36), Rybnik(36), Siemianowice Śląskie(34), Sosnowiec(36), Siewierz(34), tarnogórski(36), Tychy(36), wodzisławski(36), Zabrze(34), zawierciański(35), żary(36), żywiecki(63)
Ważność	od godz. 11:00 dnia 25.05.2020 do godz. 22:00 dnia 25.05.2020
Prawdopodobieństwo	80%
Przebieg	Prognozuje się wystąpienie burz z opadami deszczu miejscami od 20 mm do 30 mm oraz porywami wiatru do 60 km/h. Miejscami może liwy grad.
SMS	IMGW-PIB OSTRZEŻENIA: BURZE Z GRADEM/1 Łódzkie (wszystkie powiaty) od 11:00/25.05 do 22:00/25.05.2020 deszcz 30 mm, porywy 60 km/h. Dotyczy powiatów: wszystkie powiaty.
RSO	Woj. Łódzkie (wszystkie powiaty), IMGW-PIB wydał ostrzeżenie pierwszego stopnia o burzach z gradem
Uwagi	Brak.
Dyrektor synoptyk IMGW-PIB	Piotr Wałach



Instytut Meteorologii i Gospodarki Wodnej - Państwowy Instytut Badawczy

**Biuro Prognoz Meteorologicznych w Krakowie**

30-215 Kraków ul. Piotra Borowego 14

tel: 12-6398150, fax: 12-4251973

email: [meteo.krakow@imgw.pl](mailto:meteo.krakow@imgw.pl)

www: [www: www.imgw.pl](http://www.imgw.pl)

Opracowanie niniejsze i jego format, jako przedmiot prawa autorskiego podlega ochronie prawnej, zgodnie z przepisami ustawy z dnia 4 lutego 1994r o prawie autorskim i prawach pokrewnych (dz. U. z 2006 r. Nr 90, poz. 631 z późn. zm.).

Wszelkie dalsze udostępnianie, rozpowszechnianie (przedruk, kopiowanie, wiadomości sms) jest dozwolone wyłącznie w formie dosłownej z bezwzględnym wskazaniem źródła informacji tj. IMGW-PIB.