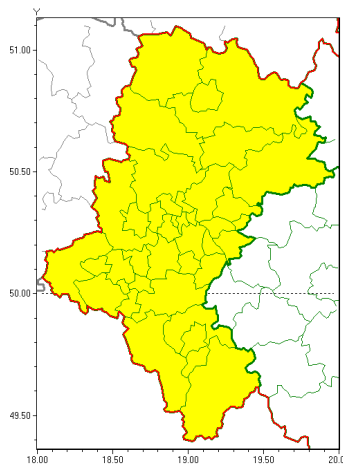




Zasięg ostrzeżeń w województwie

Burze z gradem  
2020-07-02 07:27



**WOJEWÓDZTWO ŁĄSKIE**  
**OSTRZEŻENIA METEOROLOGICZNE ZBIORCZO NR 113**  
**WYKAZ OBYWÓW ZUJACYCH OSTRZEŻENIE**  
**o godz. 07:27 dnia 02.07.2020**

Zjawisko/Stopień zagrożenia	Burze z gradem/1
Obszar (w nawiasie numer ostrzeżenia dla powiatu)	powiaty: białski(51), bielski(72), Bielsko-Biała(71), bieruńsko-ląski(51), Bytom(51), Chorzów(50), cieszyński(79), Czestochowa(50), czestochowski(52), Dąbrowa Górnicza(51), Gliwice(49), gliwicki(49), Jastrzębie-Zdrój(53), Jaworzno(52), Katowice(51), kłobucki(52), lubliniecki(50), mikołowski(52), Mysłowice(51), myszkowski(51), Piekary Śląskie(50), pszczyński(53), raciborski(50), Ruda Śląska(50), rybnicki(52), Rybnik(52), Siemianowice Śląskie(50), Sosnowiec(52), wiatrychów(50), tarnogórski(53), Tychy(52), wodzisławski(52), Zabrze(51), zawierciański(51), żyry(52), żywiecki(83)
Ważność	od godz. 12:00 dnia 02.07.2020 do godz. 22:00 dnia 02.07.2020
Prawdopodobieństwo	75%
Przebieg	Prognozuje się wystąpienie burz z opadami deszczu miejscami od 20 mm do 30 mm, lokalnie do 35 mm oraz porywami wiatru do 80 km/h. Miejscami grad.
SMS	IMGW-PIB OSTRZEŻENIA: BURZE Z GRADEM/1 Łąskie (wszystkie powiaty) od 12:00/02.07 do 22:00/02.07.2020 deszcz 35 mm, porywy 80 km/h. Dotyczy powiatów: wszystkie powiaty.
RSO	Woj. Łąskie (wszystkie powiaty), IMGW-PIB wydał ostrzeżenie pierwszego stopnia o burzach z gradem
Uwagi	Brak.
Dyrektor synoptyk IMGW-PIB	Tomasz Knopik



Instytut Meteorologii i Gospodarki Wodnej - Państwowy Instytut Badawczy

**Biuro Prognoz Meteorologicznych w Krakowie**

30-215 Kraków ul. Piotra Borowego 14

tel: 12-6398150, fax: 12-4251973

email: [meteo.krakow@imgw.pl](mailto:meteo.krakow@imgw.pl)

www: [www: www.imgw.pl](http://www.imgw.pl)

Opracowanie niniejsze i jego format, jako przedmiot prawa autorskiego podlega ochronie prawnej, zgodnie z przepisami ustawy z dnia 4 lutego 1994r o prawie autorskim i prawach pokrewnych (dz. U. z 2006 r. Nr 90, poz. 631 z późn. zm.).

Wszelkie dalsze udostępnianie, rozpowszechnianie (przedruk, kopiowanie, wiadomości sms) jest dozwolone wyłącznie w formie dosłownej z bezwzględnym wskazaniem źródła informacji tj. IMGW-PIB.