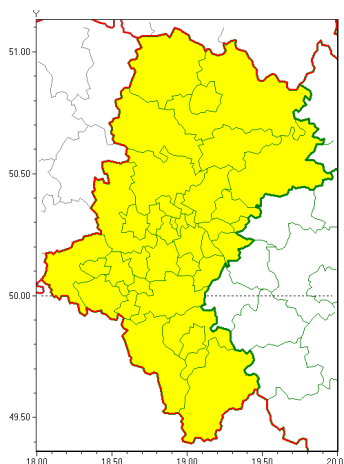




Zasięg ostrzeżeń w województwie

Burze z gradem
2020-07-16 07:38



WOJEWÓDZTWO ŁÓDZKIE
OSTRZEŻENIA METEOROLOGICZNE ZBIORCZO NR 118
WYKAZ OBYWÓW ZUJACYCH OSTRZEŻENIE
o godz. 07:38 dnia 16.07.2020

Zjawisko/Stopień zagrożenia	Burze z gradem/1
Obszar (w nawiasie numer ostrzeżenia dla powiatu)	powiaty: białski(54), bielski(75), Bielsko-Biała(74), bieruńsko-lędziński(54), Bytom(53), Chorzów(52), cieszyński(82), Czestochowa(52), częstochowski(55), Dąbrowa Górnicza(54), Gliwice(51), gliwicki(51), Jastrzębie-Zdrój(55), Jaworzno(55), Katowice(54), kłobucki(54), lubliniecki(52), mikołowski(55), Mysłowice(54), myszkowski(53), Piekary Łódzkie(52), pszczyński(56), raciborski(52), Ruda Łódzka(52), rybnicki(54), Rybnik(54), Siemianowice Łódzkie(52), Sosnowiec(55), wiatrychów(52), tarnogórski(55), Tychy(55), wodzisławski(54), Zabrze(53), zawierciański(54), zory(54), żywiecki(86)
Ważność	od godz. 10:00 dnia 16.07.2020 do godz. 19:30 dnia 16.07.2020
Prawdopodobieństwo	75%
Przebieg	Prognozuje się wystąpienie burz z opadami deszczu miejscami od 15 mm do 20 mm, lokalnie do 25 mm oraz porywami wiatru do 70 km/h. Możliwy grad.
SMS	IMGW-PIB OSTRZEŻENIA: BURZE Z GRADEM/1 Łódzkie (wszystkie powiaty) od 10:00/16.07 do 19:30/16.07.2020 deszcz 25 mm, porywy 70 km/h możliwy grad. Dotyczy powiatów: wszystkie powiaty.
RSO	Woj. Łódzkie (wszystkie powiaty), IMGW-PIB wydał ostrzeżenie pierwszego stopnia o burzach z gradem
Uwagi	Brak.
Dyrektor synoptyk IMGW-PIB	Krzysztof Jania



Instytut Meteorologii i Gospodarki Wodnej - Państwowy Instytut Badawczy

Biuro Prognoz Meteorologicznych w Krakowie

30-215 Kraków ul. Piotra Borowego 14

tel: 12-6398150, fax: 12-4251973

email: meteo.krakow@imgw.pl

www: [www: www.imgw.pl](http://www.imgw.pl)

Opracowanie niniejsze i jego format, jako przedmiot prawa autorskiego podlega ochronie prawnej, zgodnie z przepisami ustawy z dnia 4 lutego 1994r o prawie autorskim i prawach pokrewnych (dz. U. z 2006 r. Nr 90, poz. 631 z późn. zm.).

Wszelkie dalsze udostępnianie, rozpowszechnianie (przedruk, kopiowanie, wiadomości sms) jest dozwolone wyłącznie w formie dosłownej z bezwzględnym wskazaniem źródła informacji tj. IMGW-PIB.