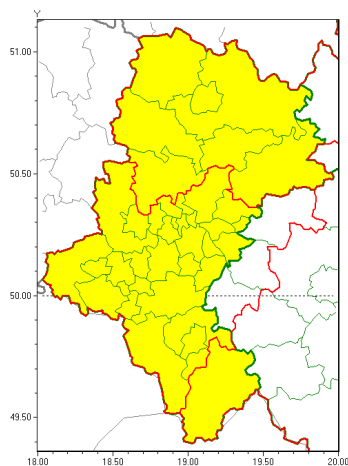


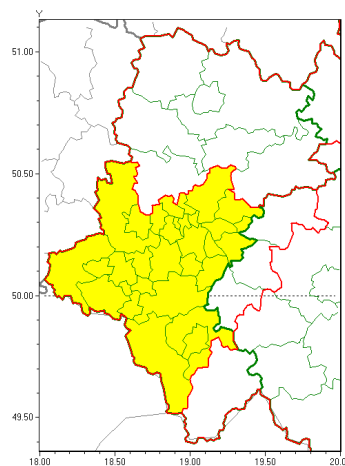


Zasięg ostrzeżeń w województwie

Burze z gradem
2020-09-06 01:48



Silny deszcz z burzami
2020-09-06 01:48



WOJEWÓDZTWO ŁĄSKIE
OSTRZEŻENIA METEOROLOGICZNE ZBIORCZO NR 163
WYKAZ OBYWÓW ZUJACZYCH OSTRZEŻENIE
o godz. 01:48 dnia 06.09.2020

Zjawisko/Stopień zagrożenia	Silny deszcz z burzami/1
Obszar (w nawiasie numer ostrzeżenia dla powiatu)	powiaty: białski(75), bielski(102), Bielsko-Biała(101), bieruńsko-lącki(77), Bytom(74), Chorzów(73), cieszyński(107), Dąbrowa Górnicza(75), Gliwice(72), gliwicki(72), Jastrzębie-Zdrój(79), Jaworzno(77), Katowice(76), mikołowski(78), Mysłowice(76), Piekary Śląskie(73), pszczyński(80), raciborski(75), Ruda Śląska(73), rybnicki(77), Rybnik(77), Siemianowice Śląskie(73), Sosnowiec(76), wiatrychów(73), Tychy(78), wodzisławski(77), Zabrze(74), żary(77)
Ważność	od godz. 02:00 dnia 06.09.2020 do godz. 12:00 dnia 06.09.2020
Prawdopodobieństwo	80%
Przebieg	Prognozuje się wystąpienie opadów deszczu okresami o natężeniu umiarkowanym i silnym. Prognozowana wysokość opadów za okres ważności Ostrzeżenia - miejscami od 30 mm do 40 mm. W trakcie opadów deszczu mogą występować burze z porywami wiatru do 70 km/h.
SMS	IMGW-PIB OSTRZEŻENIA: DESZCZ I BURZE/1 Łąskie (28 powiatów) od 02:00/06.09 do 12:00/06.09.2020 40 mm; porywy 70km/h. Dotyczy powiatów: białski, bielski, Bielsko-Biała, bieruńsko-lącki, Bytom, Chorzów, cieszyński, Dąbrowa Górnicza, Gliwice, gliwicki, Jastrzębie-Zdrój, Jaworzno, Katowice, mikołowski, Mysłowice, Piekary Śląskie, pszczyński, raciborski, Ruda Śląska, rybnicki, Rybnik, Siemianowice Śląskie, Sosnowiec, wiatrychów, Tychy, wodzisławski, Zabrze i żary.
RSO	Woj. Łąskie (28 powiatów), IMGW-PIB wydał ostrzeżenie pierwszego stopnia o intensywnych opadach deszczu z burzami



Uwagi	Brak.
Zjawisko/Stopień zagrożenia	Burze z gradem/1
Obszar (w nawiasie numer ostrzeżenia dla powiatu)	powiaty: b dzi ski(74), bielski(101), Bielsko-Biała(100), bieru sko-l dzi ski(76), Bytom(73), Chorzów(72), cieszy ski(106), Cz stochowa(73), cz stochowski(76), D browa Górnica(74), Gliwice(71), gliwicki(71), Jastrz bie-Zdrój(78), Jaworzno(76), Katowice(75), kłobucki(75), lubliniecki(73), mikołowski(77), Mysłowice(75), myszkowski(74), Piekary 1skie(72), pszczy ski(79), raciborski(74), Ruda 1ska(72), rybnicki(76), Rybnik(76), Siemianowice 1skie(72), Sosnowiec(75), wi tochłowice(72), tarnogórski(75), Tychy(77), wodzisławski(76), Zabrze(73), zawiercia ski(74), ory(76)
Ważność	od godz. 18:00 dnia 05.09.2020 do godz. 02:00 dnia 06.09.2020
Prawdopodobieństwo	80%
Przebieg	Prognozuje się wystąpienie burz z opadami deszczu do 20 mm, lokalnie do 30 mm oraz porywami wiatru do 70 km, lokalnie do 90 km/h. Możliwy grad.
SMS	IMGW-PIB OSTRZEŻENIE: BURZE Z GRADEM/1 1skie (35 powiatów) od 18:00/05.09 do 02:00/06.09.2020 deszcz 30 mm, porywy 90 km/h, możliwy grad. Dotyczy powiatów: b dzi ski, bielski, Bielsko-Biała, bieru sko-l dzi ski, Bytom, Chorzów, cieszy ski, Cz stochowa, cz stochowski, D browa Górnica, Gliwice, gliwicki, Jastrz bie-Zdrój, Jaworzno, Katowice, kłobucki, lubliniecki, mikołowski, Mysłowice, myszkowski, Piekary 1skie, pszczy ski, raciborski, Ruda 1ska, rybnicki, Rybnik, Siemianowice 1skie, Sosnowiec, wi tochłowice, tarnogórski, Tychy, wodzisławski, Zabrze, zawiercia ski i ory.
RSO	Woj. 1skie (35 powiatów), IMGW-PIB wydał ostrzeżenie pierwszego stopnia o burzach z gradem
Uwagi	Brak.
Zjawisko/Stopień zagrożenia	Burze z gradem/1
Obszar (w nawiasie numer ostrzeżenia dla powiatu)	powiaty: ywiecki(109)
Ważność	od godz. 20:00 dnia 05.09.2020 do godz. 03:00 dnia 06.09.2020
Prawdopodobieństwo	80%
Przebieg	Prognozuje się wystąpienie burz z opadami deszczu do 20 mm, lokalnie do 30 mm oraz porywami wiatru do 70 km, lokalnie do 90 km/h. Możliwy grad.
SMS	IMGW-PIB OSTRZEŻENIE: BURZE Z GRADEM/1 1skie (1 powiat) od 20:00/05.09 do 03:00/06.09.2020 deszcz 30 mm, porywy 90 km/h, możliwy grad. Dotyczy powiatów: ywiecki.
RSO	Woj. 1skie (1 powiat), IMGW-PIB wydał ostrzeżenie pierwszego stopnia o burzach z gradem
Uwagi	Brak.
Dyrektor synoptyk IMGW-PIB	Grzegorz Mikutel



Instytut Meteorologii i Gospodarki Wodnej - Państwowy Instytut Badawczy

Biuro Prognoz Meteorologicznych w Krakowie

30-215 Kraków ul. Piotra Borowego 14

tel: 12-6398150, fax: 12-4251973

email: meteo.krakow@imgw.pl

www: [www: www.imgw.pl](http://www.imgw.pl)

Opracowanie niniejsze i jego format, jako przedmiot prawa autorskiego podlega ochronie prawnej, zgodnie z przepisami ustawy z dnia 4 lutego 1994r o prawie autorskim i prawach pokrewnych (dz. U. z 2006 r. Nr 90, poz. 631 z późn. zm.).

Wszelkie dalsze udostępnianie, rozpowszechnianie (przedruk, kopiowanie, wiadomości sms) jest dozwolone wyłącznie w formie dosłownej z bezwzględnym wskazaniem źródła informacji tj. IMGW-PIB.