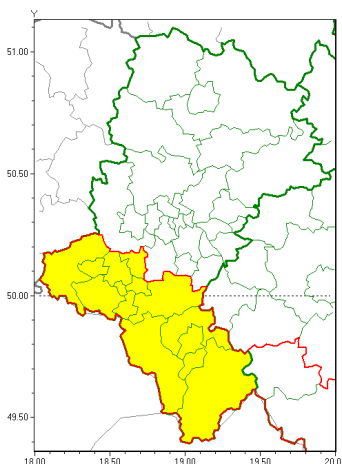




Zasięg ostrzeżeń w województwie

Oblodzenie  
2020-11-23 17:44



**WOJEWÓDZTWO ŁĄSKIE**  
**OSTRZEŻENIA METEOROLOGICZNE ZBIORCZO NR 187**  
**WYKAZ OBLODZENIA I ZASIĘGU OSTRZEŻENIA**  
**o godz. 17:44 dnia 23.11.2020**

Zjawisko/Stopień zagrożenia	Oblodzenie/1
Obszar (w nawiasie numer ostrzeżenia dla powiatu)	powiaty: bielski(115), Bielsko-Biała(114), cieszyński(120), Jastrzębie-Zdrój(91), pszczyński(92), raciborski(86), rybnicki(89), Rybnik(89), wodzisławski(89), żyry(88), żywiecki(124)
Ważność	od godz. 18:30 dnia 23.11.2020 do godz. 08:00 dnia 24.11.2020
Prawdopodobieństwo	80%
Przebieg	Prognozuje się zamarzanie mokrej nawierzchni dróg i chodników po opadach deszczu i deszczu ze śniegiem. Temperatura minimalna około -1°C temperatura minimalna gruntu około -3°C.
SMS	IMGW-PIB OSTRZEŻENIA: OBLODZENIE/1 Łąskie (11 powiatów) od 18:30/23.11 do 08:00/24.11.2020 temp. min. od -2 st. do 0 st., przy gruncie do -3 st., łąskie. Dotyczy powiatów: bielski, Bielsko-Biała, cieszyński, Jastrzębie-Zdrój, pszczyński, raciborski, rybnicki, Rybnik, wodzisławski, żyry i żywiecki.
RSO	Woj. Łąskie (11 powiatów), IMGW-PIB wydał ostrzeżenie pierwszego stopnia o oblodzeniu
Uwagi	Brak.
Dyrektor synoptyk IMGW-PIB	Adam Michniewski

Opracowanie niniejsze i jego format, jako przedmiot prawa autorskiego podlega ochronie prawnej, zgodnie z przepisami ustawy z dnia 4 lutego 1994r o prawie autorskim i prawach pokrewnych (dz. U. z 2006 r. Nr 90, poz. 631 z późn. zm.).

Wszelkie dalsze udostępnianie, rozpowszechnianie (przedruk, kopiowanie, wiadomości sms) jest dozwolone wyłącznie w formie dosłownej z bezwzględnym wskazaniem źródła informacji tj. IMGW-PIB.