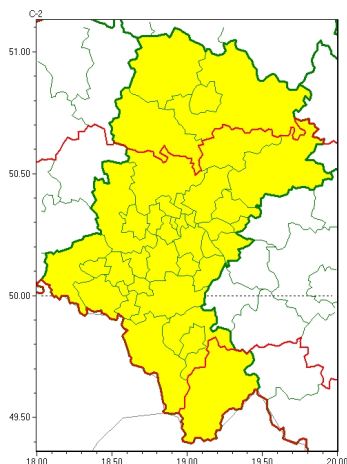


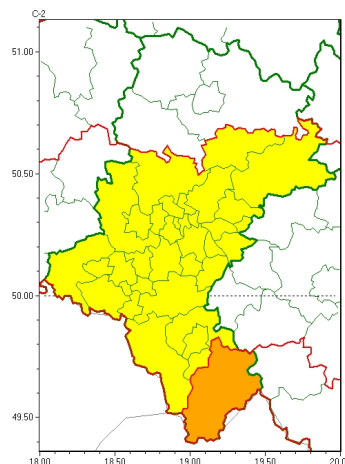


Zasięg ostrzeżeń w województwie

Burze z gradem
2023-07-12 13:59



Silny deszcz z burzami
2023-07-12 13:59



WOJEWÓDZTWO ŁĄSKIE
OSTRZEŻENIA METEOROLOGICZNE ZBIORCZO NR 155
WYKAZ OBYWATELI ZUJACZYCH OSTRZEŻENIE
o godz. 13:59 dnia 12.07.2023

Zjawisko/Stopień zagrożenia	Silny deszcz z burzami/1
Obszar (w nawiasie numer ostrzeżenia dla powiatu)	powiaty: białski(51), bielski(76), Bielsko-Biała(71), bieruńsko-lędziński(52), Bytom(50), Chorzów(49), cieszyński(82), Dąbrowa Górnicza(51), Gliwice(48), gliwicki(48), Jastrzębie-Zdrój(55), Jaworzno(49), Katowice(48), mikołowski(50), Mysłowice(48), myszkowski(50), Piekary Śląskie(50), pszczyński(56), raciborski(48), Ruda Śląska(48), rybnicki(51), Rybnik(51), Siemianowice Śląskie(49), Sosnowiec(48), witochłowski(48), tarnogórski(51), Tychy(53), wodzisławski(50), Zabrze(50), zawierciański(54), żyry(52)
Ważność	od godz. 05:00 dnia 13.07.2023 do godz. 21:00 dnia 13.07.2023
Prawdopodobieństwo	85%
Przebieg	Prognozowane są opady deszczu o natężeniu umiarkowanym, okresami silnym. Wysoko opadu miejscami od 30 mm do 45 mm. Opadom towarzyszą białe burze z porywami wiatru do 70 km/h. Możliwy grad.
SMS	IMGW-PIB OSTRZEŻENIA: DESZCZ i BURZE/1 Łąskie (31 powiatów) od 05:00/13.07 do 21:00/13.07.2023 45 mm; porywy 70 km/h. Dotyczy powiatów: białski, bielski, Bielsko-Biała, bieruńsko-lędziński, Bytom, Chorzów, cieszyński, Dąbrowa Górnicza, Gliwice, gliwicki, Jastrzębie-Zdrój, Jaworzno, Katowice, mikołowski, Mysłowice, myszkowski, Piekary Śląskie, pszczyński, raciborski, Ruda Śląska, rybnicki, Rybnik, Siemianowice Śląskie, Sosnowiec, witochłowski, tarnogórski, Tychy, wodzisławski, Zabrze, zawierciański i żyry.
RSO	Woj. Łąskie (31 powiatów), IMGW-PIB wydał ostrzeżenie pierwszego stopnia o intensywnych opadach deszczu z burzami
Uwagi	Brak.
Zjawisko/Stopień zagrożenia	Burze z gradem/1



Obszar (w nawiasie numer ostrzeżenia dla powiatu)	powiaty: b dzi ski(50), bielski(75), Bielsko-Biała(70), bierońsko(51), Bytom(49), Chorzów(48), cieszyński(81), Czestochowa(46), czestochowski(46), Dąbrowa Górnicza(50), Gliwice(47), gliwicki(47), Jastrzębie-Zdrój(54), Jaworzno(48), Katowice(47), kłobucki(47), lubliniecki(47), mikołowski(49), Mysłowice(47), myszkowski(49), Piekary Śląskie(49), pszczyński(55), raciborski(47), Ruda Śląska(47), rybnicki(50), Rybnik(50), Siemianowice Śląskie(48), Sosnowiec(47), wiślicki(47), tarnogórski(50), Tychy(52), wodzisławski(49), Zabrze(49), zawierciański(53), żywiecki(80)
Ważność	od godz. 11:00 dnia 12.07.2023 do godz. 22:00 dnia 12.07.2023
Prawdopodobieństwo	80%
Przebieg	Prognozowane są burze, którym miejscami będą towarzyszyć silne opady deszczu od 20 mm do 30 mm oraz porywy wiatru do 80 km/h. Miejscami grad.
SMS	IMGW-PIB OSTRZEŻA: BURZE Z GRADEM/1 Śląskie (wszystkie powiaty) od 11:00/12.07 do 22:00/12.07.2023 deszcz 30 mm, grad, porywy 80 km/h. Dotyczy powiatów: wszystkie powiaty.
RSO	Woj. Śląskie (wszystkie powiaty), IMGW-PIB wydał ostrzeżenie pierwszego stopnia o burzach z gradem
Uwagi	Brak.
Zjawisko/Stopień zagrożenia	Silny deszcz z burzami/2
Obszar (w nawiasie numer ostrzeżenia dla powiatu)	powiaty: żywiecki(81)
Ważność	od godz. 11:00 dnia 13.07.2023 do godz. 24:00 dnia 13.07.2023
Prawdopodobieństwo	85%
Przebieg	Prognozowane są opady deszczu o natężeniu umiarkowanym, okresami silnym. Wysoko opadu miejscami od 50 mm do 65 mm. Opadom towarzyszyć będą burze z porywami wiatru do 80 km/h, możliwy grad.
SMS	IMGW-PIB OSTRZEŻA: DESZCZ i BURZE/2 Śląskie (1 powiat) od 11:00/13.07 do 24:00/13.07.2023 65 mm; porywy 80 km/h. Dotyczy powiatów: żywiecki.
RSO	Woj. Śląskie (1 powiat), IMGW-PIB wydał ostrzeżenie drugiego stopnia o intensywnych opadach deszczu z burzami
Uwagi	Brak.
<p>Opracowanie niniejsze i jego format, jako przedmiot prawa autorskiego podlega ochronie prawnej, zgodnie z przepisami ustawy z dnia 4 lutego 1994r o prawie autorskim i prawach pokrewnych (dz. U. z 2006 r. Nr 90, poz. 631 z późn. zm.). Wszelkie dalsze udostępnianie, rozpowszechnianie (przedruk, kopiowanie, wiadomości sms) jest dozwolone wyłącznie w formie dosłownej z bezwzględnym wskazaniem źródła informacji tj. IMGW-PIB.</p>	