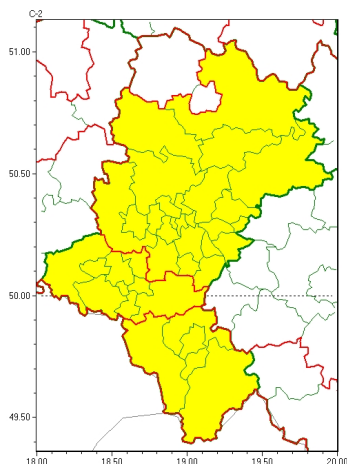


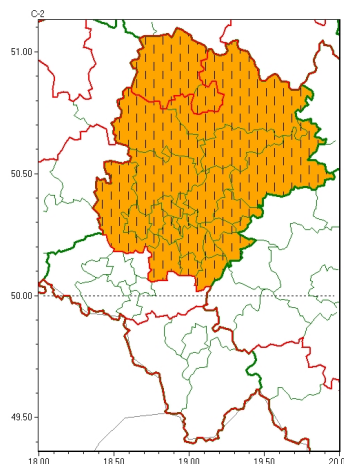


Zasięg ostrzeżeń w województwie

Burze z gradem
2023-08-21 05:31



Upał
2023-08-21 05:31



WOJEWÓDZTWO ŁÓDZKIE
OSTRZEŻENIA METEOROLOGICZNE ZBIORCZO NR 212
WYKAZ OBYWÓW ZUJACYCH OSTRZEŻENIE
o godz. 05:31 dnia 21.08.2023

Zjawisko/Stopień zagrożenia	Burze z gradem/1
Obszar (w nawiasie numer ostrzeżenia dla powiatu)	powiaty: białski(67), bieruńsko-lędziński(69), Bytom(63), Chorzów(63), częstochowski(62), Dąbrowa Górnicza(67), Gliwice(61), gliwicki(61), Jastrzębie-Zdrój(71), Jaworzno(65), Katowice(64), lubliniecki(63), mikołowski(65), Mysłowice(64), myszkowski(65), Piekary Łódzkie(64), pszczyński(73), raciborski(63), Ruda Łódzka(62), rybnicki(66), Rybnik(66), Siemianowice Łódzkie(65), Sosnowiec(64), wiatrychów(62), tarnogórski(64), Tychy(69), wodzisławski(65), Zabrze(63), zawierciański(71), zory(67)
Ważność	od godz. 12:00 dnia 21.08.2023 do godz. 20:00 dnia 21.08.2023
Prawdopodobieństwo	80%
Przebieg	Prognozowane są burze, którym miejscami będą towarzyszyć silne opady deszczu od 15 mm do 25 mm oraz porywy wiatru do 75 km/h. Miejscami grad.
SMS	IMGW-PIB OSTRZEŻENIA: BURZE Z GRADEM/1 Łódzkie (30 powiatów) od 12:00/21.08 do 20:00/21.08.2023 deszcz 25 mm, grad, porywy 75 km/h. Dotyczy powiatów: białski, bieruńsko-lędziński, Bytom, Chorzów, częstochowski, Dąbrowa Górnicza, Gliwice, gliwicki, Jastrzębie-Zdrój, Jaworzno, Katowice, lubliniecki, mikołowski, Mysłowice, myszkowski, Piekary Łódzkie, pszczyński, raciborski, Ruda Łódzka, rybnicki, Rybnik, Siemianowice Łódzkie, Sosnowiec, wiatrychów, tarnogórski, Tychy, wodzisławski, Zabrze, zawierciański i zory.
RSO	Woj. Łódzkie (30 powiatów), IMGW-PIB wydał ostrzeżenie pierwszego stopnia o burzach z gradem
Uwagi	Brak.
Zjawisko/Stopień zagrożenia	Burze z gradem/1



Obszar (w nawiasie numer ostrzeżenia dla powiatu)	powiaty: bielski(97), Bielsko-Biała(92), cieszyński(103), żywiecki(102)
Ważność	od godz. 12:00 dnia 21.08.2023 do godz. 24:00 dnia 21.08.2023
Prawdopodobieństwo	80%
Przebieg	Prognozowane są burze, którym miejscami będą towarzyszyć silne opady deszczu od 15 mm do 25 mm oraz porywy wiatru do 75 km/h. Miejscami grad.
SMS	IMGW-PIB OSTRZEŻA: BURZE Z GRADEM/1 1skie (4 powiaty) od 12:00/21.08 do 24:00/21.08.2023 deszcz 25 mm, grad, porywy 75 km/h. Dotyczy powiatów: bielski, Bielsko-Biała, cieszyński i żywiecki.
RSO	Woj. 1skie (4 powiaty), IMGW-PIB wydał ostrzeżenie pierwszego stopnia o burzach z gradem
Uwagi	Brak.
Zjawisko/Stopień zagrożenia	Upał/2 ZMIANA
Obszar (w nawiasie numer ostrzeżenia dla powiatu)	powiaty: bzdziński(64), biersko-łódzki(66), Bytom(60), Chorzów(60), Czestochowa(59), czestochowski(59), Dąbrowa Górnicza(64), Gliwice(58), gliwicki(58), Jaworzno(62), Katowice(61), kłobucki(61), lubliniecki(60), mikołowski(62), Mysłowice(61), myszkowski(62), Piekary 1skie(61), Ruda 1ska(59), Siemianowice 1skie(62), Sosnowiec(61), wiatchłowiec(59), tarnogórski(61), Tychy(66), Zabrze(60), zawierciański(68)
Ważność	od godz. 11:13 dnia 20.08.2023 do godz. 20:00 dnia 21.08.2023
Prawdopodobieństwo	80%
Przebieg	Prognozuje się upały. Temperatura maksymalna w dzień od 30°C do 32°C. Temperatura minimalna w nocy od 18°C do 20°C.
SMS	IMGW-PIB OSTRZEŻA: UPAŁ/2 1skie (25 powiatów) od 11:13/20.08 do 20:00/21.08.2023 temp. maks do 32 st, temp min 18-20 st. Dotyczy powiatów: bzdziński, biersko-łódzki, Bytom, Chorzów, Czestochowa, czestochowski, Dąbrowa Górnicza, Gliwice, gliwicki, Jaworzno, Katowice, kłobucki, lubliniecki, mikołowski, Mysłowice, myszkowski, Piekary 1skie, Ruda 1ska, Siemianowice 1skie, Sosnowiec, wiatchłowiec, tarnogórski, Tychy, Zabrze i zawierciański.
RSO	Woj. 1skie (25 powiatów), IMGW-PIB wydał ostrzeżenie drugiego stopnia o upałach
Uwagi	Zmiana dotyczy ważności ostrzeżenia.
Opracowanie niniejsze i jego format, jako przedmiot prawa autorskiego podlega ochronie prawnej, zgodnie z przepisami ustawy z dnia 4 lutego 1994r o prawie autorskim i prawach pokrewnych (dz. U. z 2006 r. Nr 90, poz. 631 z późn. zm.). Wszelkie dalsze udostępnianie, rozpowszechnianie (przedruk, kopiowanie, wiadomości sms) jest dozwolone wyłącznie w formie dosłownej z bezwzględnym wskazaniem źródła informacji tj. IMGW-PIB.	