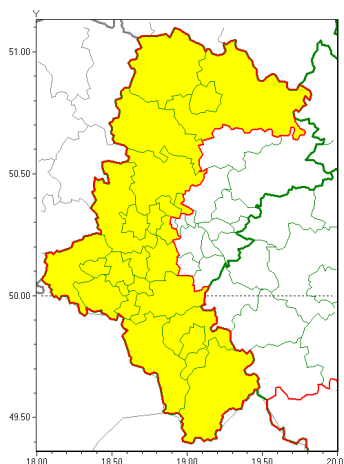




### Zasięg ostrzeżeń w województwie

Intensywne opady śniegu  
2021-11-26 06:52



**WOJEWÓDZTWO ŁĄSKIE**  
**OSTRZEŻENIA METEOROLOGICZNE ZBIORCZO NR 172**  
**WYKAZ OBIĘTOŚCI I CZASU TRWAŃ OSTRZEŻEŃ**  
**o godz. 06:52 dnia 26.11.2021**

Zjawisko/Stopień zagrożenia	Intensywne opady śniegu/1
Obszar (w nawiasie numer ostrzeżenia dla powiatu)	powiaty: bielski(112), Bielsko-Biała(111), Bytom(89), cieszyński(117), Cz. stochowa(85), cz. stochowski(85), Gliwice(88), gliwicki(90), Jastrzębie-Zdrój(97), kłobucki(82), lubliniecki(85), mikołowski(90), Piekary Śląskie(91), pszczyński(96), raciborski(93), Ruda Śląska(89), rybnicki(94), Rybnik(94), tarnogórski(88), wodzisławski(95), Zabrze(89), Żory(95), żywiecki(116)
Ważność	od godz. 16:00 dnia 26.11.2021 do godz. 04:00 dnia 27.11.2021
Prawdopodobieństwo	80%
Przebieg	Prognozowane silne opady śniegu powodujące miejscami przyrost pokrywy śnieżnej o 10 cm.
SMS	IMGW-PIB OSTRZEŻENIA: NIEG/1 Łąskie (23 powiatów) od 16:00/26.11 do 04:00/27.11.2021 przyrost pokrywy 10 cm. Dotyczy powiatów: bielski, Bielsko-Biała, Bytom, cieszyński, Cz. stochowa, cz. stochowski, Gliwice, gliwicki, Jastrzębie-Zdrój, kłobucki, lubliniecki, mikołowski, Piekary Śląskie, pszczyński, raciborski, Ruda Śląska, rybnicki, Rybnik, tarnogórski, wodzisławski, Zabrze, Żory i żywiecki.
RSO	Woj. Łąskie (23 powiatów), IMGW-PIB wydał ostrzeżenie pierwszego stopnia o intensywnych opadach śniegu
Uwagi	Brak.
Dyrektor synoptyk IMGW-PIB	Małgorzata Koper



Instytut Meteorologii i Gospodarki Wodnej - Państwowy Instytut Badawczy

**Biuro Prognoz Meteorologicznych w Krakowie**

30-215 Kraków ul. Piotra Borowego 14

tel: 12-6398150, fax: 12-4251973

email: [meteo.krakow@imgw.pl](mailto:meteo.krakow@imgw.pl)

www: [www: www.imgw.pl](http://www.imgw.pl)

Opracowanie niniejsze i jego format, jako przedmiot prawa autorskiego podlega ochronie prawnej, zgodnie z przepisami ustawy z dnia 4 lutego 1994r o prawie autorskim i prawach pokrewnych (dz. U. z 2006 r. Nr 90, poz. 631 z późn. zm.).

Wszelkie dalsze udostępnianie, rozpowszechnianie (przedruk, kopiowanie, wiadomości sms) jest dozwolone wyłącznie w formie dosłownej z bezwzględnym wskazaniem źródła informacji tj. IMGW-PIB.