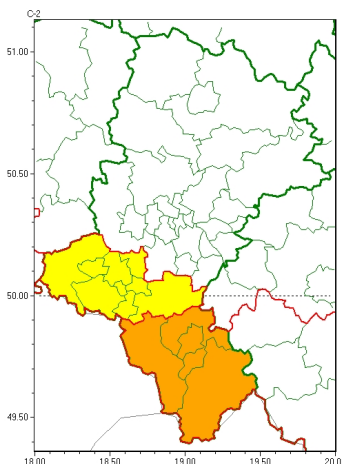




Zasięg ostrzeżeń w województwie

Silny wiatr
2023-10-20 09:54



WOJEWÓDZTWO ŁĄSKIE
OSTRZEŻENIA METEOROLOGICZNE ZBIORCZO NR 251
WYKAZ OBLICZONYCH OSTRZEŻEŃ
o godz. 09:54 dnia 20.10.2023

Zjawisko/Stopień zagrożenia	Silny wiatr/1
Obszar (w nawiasie numer ostrzeżenia dla powiatu)	powiaty: Jastrzębie-Zdrój(83), pszczyński(85), raciborski(76), rybnicki(78), Rybnik(78), wodzisławski(77), żyry(79)
Ważność	od godz. 16:00 dnia 20.10.2023 do godz. 04:00 dnia 21.10.2023
Prawdopodobieństwo	80%
Przebieg	Prognozuje się wystąpienie silnego wiatru o średniej prędkości do 40 km/h, w porywach do 85 km/h, z południa i południowego zachodu.
SMS	IMGW-PIB OSTRZEŻENIA: WIATR/1 Łąskie (7 powiatów) od 16:00/20.10 do 04:00/21.10.2023 prędkość do 40 km/h, porywy do 85 km/h, S-SW. Dotyczy powiatów: Jastrzębie-Zdrój, pszczyński, raciborski, rybnicki, Rybnik, wodzisławski i żyry.
RSO	Woj. Łąskie (7 powiatów), IMGW-PIB wydał ostrzeżenie pierwszego stopnia o silnym wietrze
Uwagi	Brak.
Zjawisko/Stopień zagrożenia	Silny wiatr/2
Obszar (w nawiasie numer ostrzeżenia dla powiatu)	powiaty: bielski(113), Bielsko-Biała(108), cieszyński(120), żywiecki(118)
Ważność	od godz. 10:00 dnia 20.10.2023 do godz. 08:00 dnia 21.10.2023
Prawdopodobieństwo	80%
Przebieg	Prognozuje się wystąpienie silnego wiatru o średniej prędkości od 35 km/h do 45 km/h, w porywach do 90 km/h, lokalnie do 100 km/h, z południa.



SMS	IMGW-PIB OSTRZEGA: WIATR/2 1skie (4 powiaty) od 10:00/20.10 do 08:00/21.10.2023 pr dko do 45 km/h, porywy do 100 km/h, S. Dotyczy powiatów: bielski, Bielsko-Biała, cieszyński i żywiecki.
RSO	Woj. 1skie (4 powiaty), IMGW-PIB wydał ostrzeżenie drugiego stopnia o silnym wietrze
Uwagi	Brak.

Opracowanie niniejsze i jego format, jako przedmiot prawa autorskiego podlega ochronie prawnej, zgodnie z przepisami ustawy z dnia 4 lutego 1994r o prawie autorskim i prawach pokrewnych (dz. U. z 2006 r. Nr 90, poz. 631 z późn. zm.).

Wszelkie dalsze udostępnianie, rozpowszechnianie (przedruk, kopiowanie, wiadomości sms) jest dozwolone wyłącznie w formie dosłownej z bezwzględnym wskazaniem źródła informacji tj. IMGW-PIB.