

WOJEWÓDZTWO ŚLĄSKIE

POZIOM 2

Powiadomienie o ryzyku wystąpienia przekroczenia poziomu informowania dla pyłu zawieszonego PM10 w powietrzu

INFORMACJE O RYZYKU PRZEKROCZENIA POZIOMU INFORMOWANIA

Zagrożenie	Ryzyko wystąpienia przekroczenia poziomu informowania ($100 \mu\text{g}/\text{m}^3$) dla pyłu zawieszonego PM10 w powietrzu.
Data wystąpienia	09-10.02.2021 r.
Przewidywany czas trwania ryzyka	Od godz. 9.00 dnia 09.02.2021r. do godz. 24.00 dnia 10.02.2021r.
Przyczyny	Warunki meteorologiczne utrudniające rozprzestrzenianie się zanieczyszczeń w sytuacji wzmożonej emisji z sektora bytowo-komunalnego.

Dzień 09.02.2021r.

Na podstawie prognozy i wyników pomiarów jakości powietrza na stacjach monitoringu na poniższych obszarach, ze względu na pył zawieszony PM10, jakość powietrza szczególnie w godzinach porannych, wieczornych i nocnych może być **zła**.

Obszar ryzyka wystąpienia przekroczenia poziomu informowania dla pyłu PM10:

Prognozowane na dzień 09.02.2021 r. przekroczenie poziomu informowania dla pyłu PM10 obejmuje **miasta: Tychy, Bielsko-Białą, powiaty: bieruńsko-lędziński, pszczyński, cieszyński, bielski, żywiecki.**

Ludność narażona na ryzyko wystąpienia przekroczenia poziomu informowania dla pyłu PM10:

Ludność zamieszkująca obszar, na którym w dniu 09.02.2021 r. istnieje ryzyko przekroczenia poziomu informowania dla pyłu PM10: 966 475 osób.

GŁÓWNY INSPEKTORAT OCHRONY ŚRODOWISKA

Szukana fraza:

szukam informacji o...

Szukaj

WERSJA KONTRASTOWA



Menu



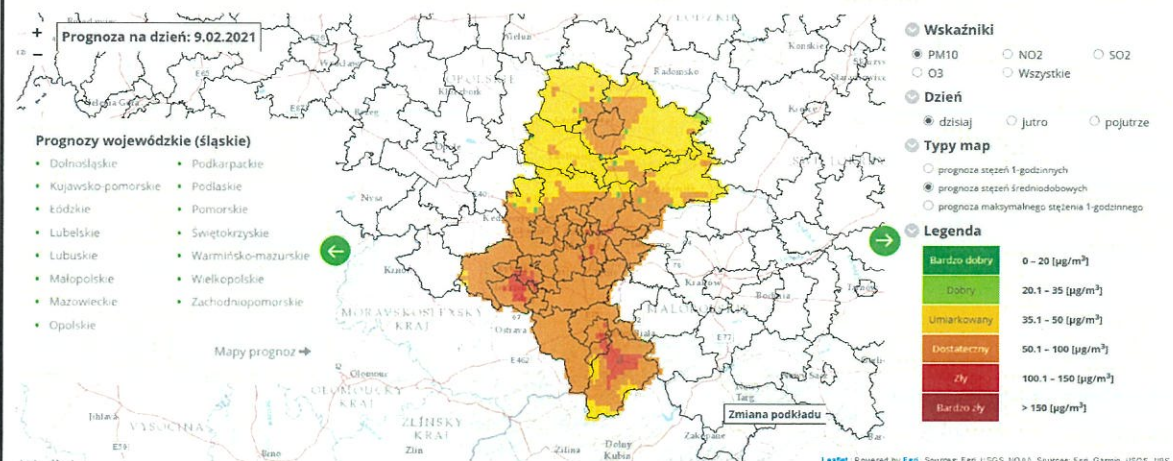
Strona główna Kim jesteśmy Kontakt

Strona główna Menu Prognozy jakości powietrza Krótkoterminowe Mapy prognoz

Informacje ogólne

Mapy prognoz

Prognozy europejskie



Dzień 10.02.2021r.

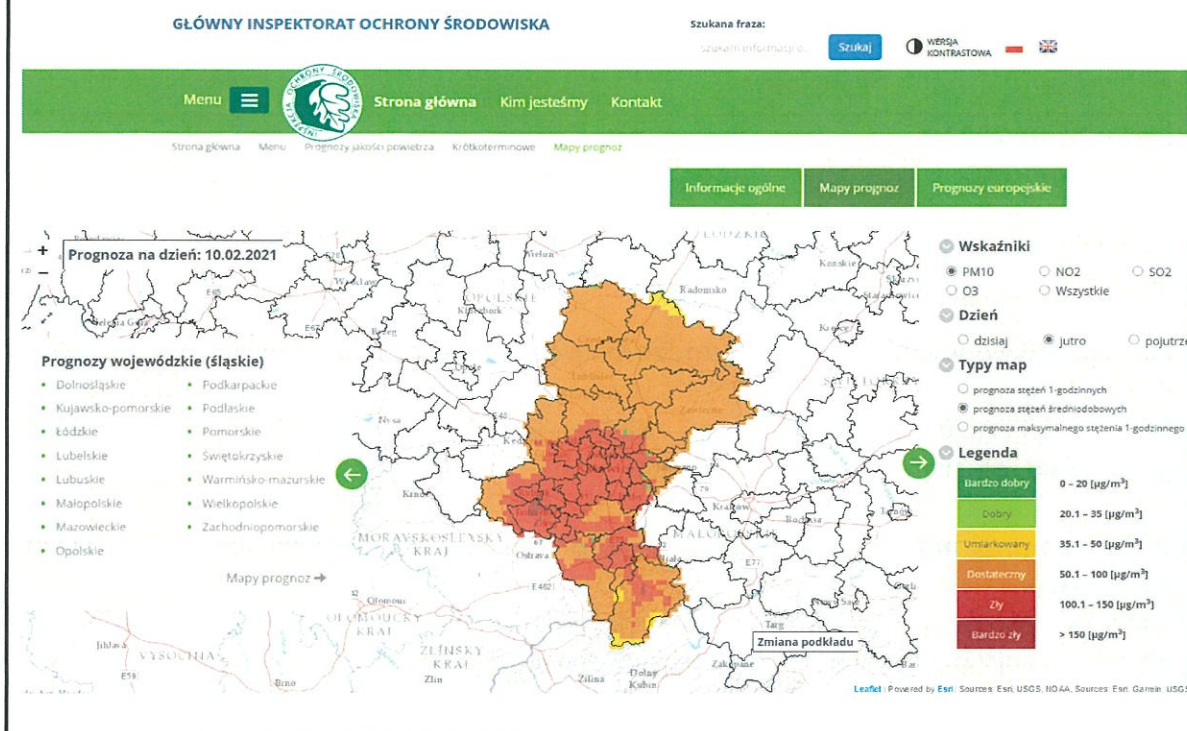
Na podstawie prognozy jakości powietrza na poniższych obszarach, ze względu na pył zawieszony PM10, jakość powietrza szczególnie w godzinach wieczornych, nocnych i porannych będzie **zła**.

Obszar ryzyka wystąpienia przekroczenia poziomu informowania dla pyłu PM10:

Prognozowane na dzień 10.02.2021 r. przekroczenie poziomu informowania dla pyłu PM10 obejmuje: **Katowice, Sosnowiec, Jaworzno, Bytom, Zabrze, Rudę Śląską, Tychy, Dąbrowę Górniczą, Chorzów, Mysłowice, Świętochłowice, Siemianowice Śląskie, Piekary Śląskie, Gliwice, Bielsko-Białą, powiaty: gliwicki, będziński, pszczyński, bieruńsko-lędziński, tarnogórski, żywiecki, bielski, cieszyński, raciborski.**

Ludność narażona na ryzyko wystąpienia przekroczenia poziomu informowania dla pyłu PM10:

Ludność zamieszkująca obszar, na którym w dniu 10.02.2021 r. istnieje ryzyko przekroczenia poziomu informowania dla pyłu PM10: 3 189 500 osób.



INFORMACJE O ZAGROŻENIU

Wrażliwe grupy ludności

- osoby cierpiące z powodu przewlekłych chorób sercowo-naczyniowych (zwłaszcza niewydolność serca, choroba wieńcowa),
- osoby cierpiące z powodu przewlekłych chorób układu oddechowego (np. astma, przewlekła obturacyjna choroba płuc),
- osoby starsze, kobiety w ciąży oraz dzieci,
- osoby z rozpoznaną chorobą nowotworową oraz ozdrowieńcy.

Możliwe negatywne skutki dla zdrowia

Osoby cierpiące z powodu chorób serca mogą odczuwać pogorszenie samopoczucia np. uczucie bólu w klatce piersiowej, brak tchu, zmęczenie.
Osoby cierpiące z powodu przewlekłych chorób układu oddechowego mogą odczuwać przejściowe nasilenie

	<p>dolegliwości, w tym kaszel, dyskomfort w klatce piersiowej, nasilenie się objawów ataków astmy. Podobne objawy mogą wystąpić również u osób zdrowych. W okresach wysokich stężeń pyłu zawieszonego w powietrzu zwiększa się ryzyko infekcji dróg oddechowych.</p>
Zalecane środki ostrożności	<p><u>Ogół ludności:</u></p> <ul style="list-style-type: none"> - rozważ ograniczenie intensywnego wysiłku fizycznego na zewnątrz jeśli odczuwasz pieczenie w oczach, kaszel lub ból gardła, - ogranicz wietrzenie pomieszczeń, - unikaj działań zwiększających zanieczyszczenie powietrza, np. palenia w kominku. <p><u>Wrażliwe grupy ludności:</u></p> <ul style="list-style-type: none"> - ogranicz intensywny wysiłek fizyczny na zewnątrz, - nie zapominaj o normalnie przyjmowanych lekach, - osoby z astmą mogą częściej odczuwać objawy (duszność, kaszel, świsty) i potrzebować swoich leków częściej niż normalnie, - ogranicz wietrzenie pomieszczeń, - unikaj działań zwiększających zanieczyszczenie powietrza, np. palenia w kominku. <p>W przypadku nasilenia objawów chorobowych zalecana jest konsultacja z lekarzem.</p> <p><u>Zaleca się również:</u></p> <ul style="list-style-type: none"> - zwiększenie nadzoru nad osobami przewlekle chorymi, w tym niepełnosprawnymi, - prowadzenie szerokiej edukacji adresowanej przede wszystkim do uczniów szkół podstawowych, średnich oraz ich prawnych opiekunów, dotyczącej problemu zanieczyszczonego powietrza oraz możliwych zachowań i czynności zmniejszających ryzyko narażenia na wysokie stężenia zanieczyszczeń w tym pyłu zawieszonego, - bieżące śledzenie informacji o zanieczyszczeniu powietrza http://powietrze.gios.gov.pl/pjp/current http://powietrze.katowice.wios.gov.pl/

DZIAŁANIA ZMIERZAJĄCE DO OGRANICZENIA PRZEKROCZEŃ	
Zakres działań krótkoterminowych	<ul style="list-style-type: none"> • Działania określone przez Zarząd Województwa w planach działań krótkoterminowych

INFORMACJE ORGANIZACYJNE	
Data wydania	09.02.2021 r. godz. 9.00
Podstawa prawna	<ul style="list-style-type: none"> • Ustawa z dnia 27 kwietnia 2001 r. Prawo ochrony środowiska (Dz. U. z 2020 r. poz. 1219 z późn. zm.) • rozporządzenie Ministra Środowiska z dnia 8 października 2019 r. zmieniające rozporządzenie w sprawie poziomów niektórych substancji w powietrzu (Dz. U. poz. 1931)
Źródła danych	<ul style="list-style-type: none"> • Państwowy Monitoring Środowiska – dane z systemu monitoringu jakości powietrza Głównego Inspektoratu Ochrony Środowiska • Instytut Ochrony Środowiska – Państwowy Instytut Badawczy (IOŚ-PIB) w Warszawie - prognoza jakości powietrza

Opracowanie	Departament Monitoringu Środowiska Głównego Inspektoratu Ochrony Środowiska RWMŚ w Katowicach
Publikacja	http://powietrze.gios.gov.pl/pjp/rwms/12/news/0 http://www.katowice.wios.gov.pl/index.php?tekst=jakosc/i

Wzór powiadomienia do systemu RSO

Tytuł	UWAGA Ryzyko przekroczenia PM10 100 µg/m ³
Skrót	W dniu 09.02.2021r. na części obszaru woj. śląskiego istnieje ryzyko wystąpienia przekroczenia poziomu informowania dla pyłu zawieszonego PM10 (100 µg/m ³).
Treść całego powiadomienia	Prognozowane na dzień 09.02.2021 r. przekroczenie poziomu informowania dla pyłu zawieszonego PM10 obejmuje: Tychy, Bielsko-Białą, powiaty: bieruńsko-lędziński, pszczyński, cieszyński, bielski, żywiecki.

Tytuł	UWAGA Ryzyko przekroczenia PM10 100 µg/m ³
Skrót	W dniu 10.02.2021 r. na części obszaru woj. śląskiego istnieje ryzyko wystąpienia przekroczenia poziomu informowania dla pyłu zawieszonego PM10 (100 µg/m ³).
Treść całego powiadomienia	Prognozowane na dzień 10.02.2021 r. przekroczenie poziomu informowania dla pyłu zawieszonego PM10 obejmuje: Katowice, Sosnowiec, Jaworzno, Bytom, Zabrze, Rudę Śląską, Tychy, Dąbrowę Górniczą, Chorzów, Mysłowice, Świętochłowice, Siemianowice Śląskie, Piekary Śląskie, Gliwice, Bielsko-Białą, powiaty: gliwicki, będziński, pszczyński, bieruńsko-lędziński, tarnogórski, żywiecki, bielski, cieszyński, raciborski.

Departament Monitoringu Środowiska
Naczelnik Regionalnego Wydziału
Monitoringu Środowiska w Katowicach


Andrzej Setczyński