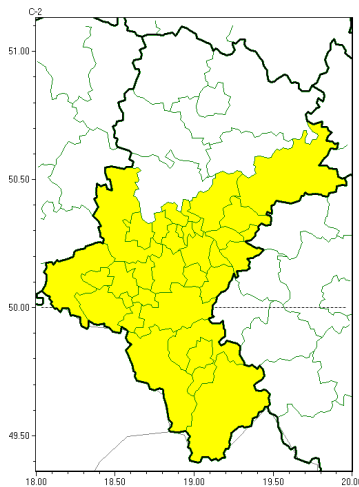
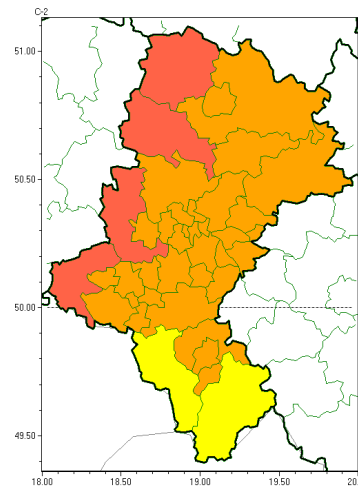




Burze z gradem



Upał

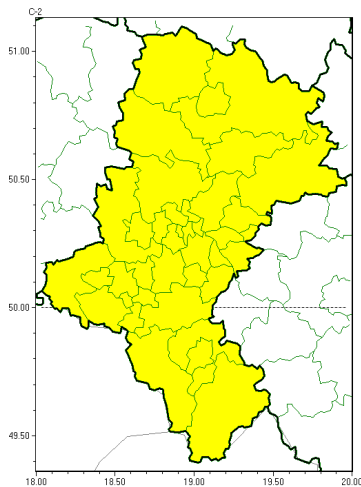


**PROGNOZA NIEBEZPIECZNYCH ZJAWISK METEOROLOGICZNYCH
NA PIERWSZ DOB**

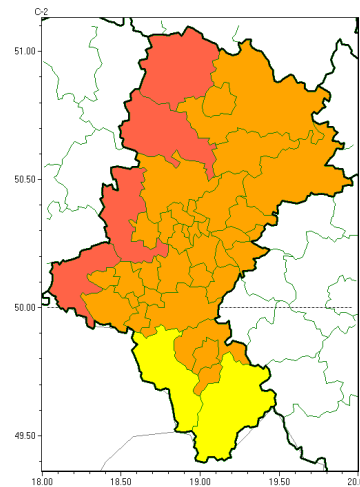
Obszar	Województwo łódzkie
Ważność (cz. urz.)	od godz. 07:30 dnia 22.07.2022 (piątek) do godz. 07:30 dnia 23.07.2022 (sobota)
Zjawisko/stopień zagrożenia Kryteria	<p>Burze z gradem/1 (bzdziński, bielski, Bielsko-Biała, bieruńsko-lędziński, Bytom, Chorzów, cieszyński, Dąbrowa Górnicza, Gliwice, gliwicki, Jastrzębie-Zdrój, Jaworzno, Katowice, mikołowski, Mysłowice, Piekary łódzkie, pszczyński, raciborski, Ruda łódzka, rybnicki, Rybnik, Siemianowice łódzkie, Sosnowiec, wiatkowice, Tychy, wodzisławski, Zabrze, zawierciański, żywiecki)</p> <p>Burze z opadami deszczu 20-35 mm lub porywami wiatru o prędkości 70-85 km/h. Lokalnie opady gradu.</p> <p>Upał/2 (bzdziński, bielski, Bielsko-Biała, bieruńsko-lędziński, Bytom, Chorzów, Częstochowa, częstochowski, Dąbrowa Górnicza, Gliwice, Jastrzębie-Zdrój, Jaworzno, Katowice, mikołowski, Mysłowice, myszkowski, Piekary łódzkie, pszczyński, Ruda łódzka, rybnicki, Rybnik, Siemianowice łódzkie, Sosnowiec, wiatkowice, tarnogórski, Tychy, wodzisławski, Zabrze, zawierciański i żywiecki)</p> <p>Temperatura maksymalna przez przynajmniej dwa kolejne dni 30-34°C, temperatura minimalna w nocy od 18°C.</p> <p>Upał/1 (cieszyński i żywiecki)</p> <p>Temperatura maksymalna przez przynajmniej dwa kolejne dni 30-34°C, temperatura minimalna w nocy poniżej 18°C.</p> <p>Upał/3 (gliwicki, kłobucki, lubliniecki i raciborski)</p> <p>Temperatura maksymalna przez przynajmniej dwa kolejne dni powyżej 34°C, temperatura minimalna w nocy powyżej 18°C.</p>



Burze z gradem



Upał



**PROGNOZA NIEBEZPIECZNYCH ZJAWISK METEOROLOGICZNYCH
NA DRUGI DOB**

Obszar	Województwo śląskie
Ważność (cz. urz.)	od godz. 07:30 dnia 23.07.2022 (sobota) do godz. 07:30 dnia 24.07.2022 (niedziela)
Zjawisko/stopień zagrożenia Kryteria	<p>Burze z gradem/1 (wszystkie powiaty) Burze z opadami deszczu 20-35 mm lub porywami wiatru o prędkości 70-85 km/h. Lokalnie opady gradu.</p> <p>Upał/1 (cieszyński i żywiecki) Temperatura maksymalna przez przynajmniej dwa kolejne dni 30-34°C, temperatura minimalna w nocy poniżej 18°C.</p> <p>Upał/2 (będziński, bielski, Bielsko-Biała, bieruńsko-lędziński, Bytom, Chorzów, Częstochowa, częstochowski, Dąbrowa Górnicza, Gliwice, Jastrzębie-Zdrój, Jaworzno, Katowice, miński, Mysłowice, myszkowski, Piekary śląskie, pszczyński, Ruda Śląska, rybnicki, Rybnik, Siemianowice śląskie, Sosnowiec, tożmowski, tarnogórski, Tychy, wodzisławski, Zabrze, zawierciański i ory) Temperatura maksymalna przez przynajmniej dwa kolejne dni 30-34°C, temperatura minimalna w nocy od 18°C.</p> <p>Upał/3 (gliwicki, kłobucki, lubliniecki i raciborski) Temperatura maksymalna przez przynajmniej dwa kolejne dni powyżej 34°C, temperatura minimalna w nocy powyżej 18°C.</p>



Instytut Meteorologii i Gospodarki Wodnej - Państwowy Instytut Badawczy

Biuro Prognoz Meteorologicznych w Krakowie

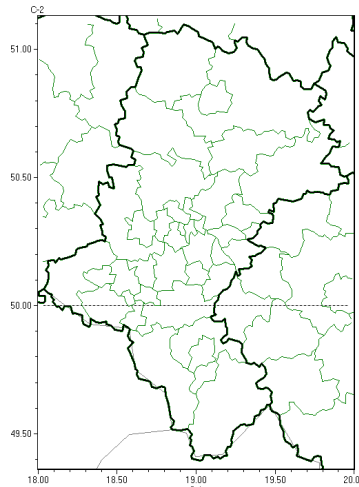
30-215 Kraków ul. Piotra Borowego 14

tel: 12-6398150, fax: 12-4251973

email: meteo.krakow@imgw.pl

www: www.imgw.pl

Brak niebezpiecznych zjawisk



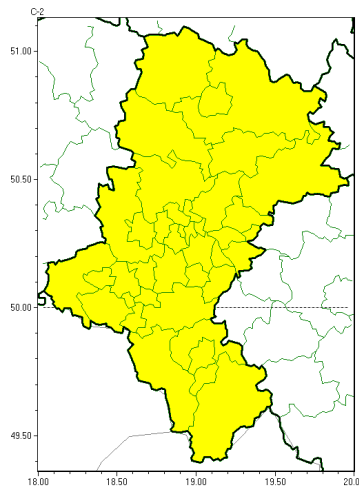
**PROGNOZA NIEBEZPIECZNYCH ZJAWISK METEOROLOGICZNYCH
NA TRZECI DOB**

Obszar	Województwo łódzkie
Ważność (cz. urz.)	od godz. 07:30 dnia 24.07.2022 (niedziela) do godz. 07:30 dnia 25.07.2022 (poniedziałek)
Zjawisko/stopień zagrożenia Kryteria	Nie przewiduje się /-



Instytut Meteorologii i Gospodarki Wodnej - Państwowy Instytut Badawczy
Biuro Prognoz Meteorologicznych w Krakowie
30-215 Kraków ul. Piotra Borowego 14
tel: 12-6398150, fax: 12-4251973
email: meteo.krakow@imgw.pl
www: www.imgw.pl

Upał



PROGNOZA NIEBEZPIECZNYCH ZJAWISK METEOROLOGICZNYCH NA CZWART DOB

Obszar	Województwo łódzkie
Ważność (cz. urz.)	od godz. 07:30 dnia 25.07.2022 (poniedziałek) do godz. 07:30 dnia 26.07.2022 (wtorek)
Zjawisko/stopień zagrożenia Kryteria	Upał/1 (wszystkie powiaty) Temperatura maksymalna przez przynajmniej dwa kolejne dni 30-34°C, temperatura minimalna w nocy poniżej 18°C.

Godzina i data wydania	godz. 14:45 dnia 21.07.2022
Uwagi	Prognoza niebezpiecznych zjawisk meteorologicznych jest informacją orientacyjną. Wydawanie depeszy OSTRZEŻENIE uniemożliwia i anuluje wszystkie informacje dotyczące tego samego okresu i zjawiska zawarte w prognozie. Sprawdź aktualne ostrzeżenia oraz teksty prognoz synoptycznych.

Opracowanie niniejsze i jego format, jako przedmiot prawa autorskiego podlega ochronie prawnej, zgodnie z przepisami ustawy z dnia 4 lutego 1994r o prawie autorskim i prawach pokrewnych (dz. U. z 2006 r. Nr 90, poz. 631 z późn. zm.).

Wszelkie dalsze udostępnianie, rozpowszechnianie (przedruk, kopiowanie, wiadomości sms) jest dozwolone wyłącznie w formie dosłownej z bezwzględnym wskazaniem źródła informacji tj. IMGW-PIB.