



Instytut Meteorologii i Gospodarki Wodnej - Państwowy Instytut Badawczy

Biuro Prognoz Meteorologicznych w Krakowie

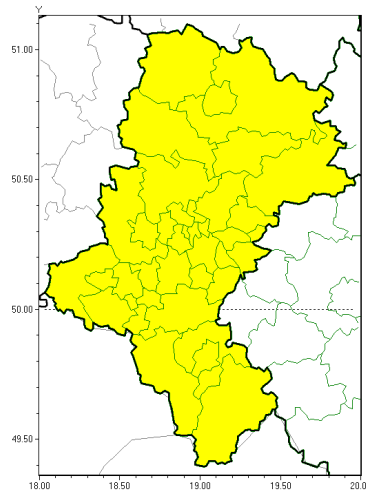
30-215 Kraków ul. Piotra Borowego 14

tel: 12-6398150, fax: 12-4251973

email: meteo.krakow@imgw.pl

www: www.imgw.pl

Silny mróz

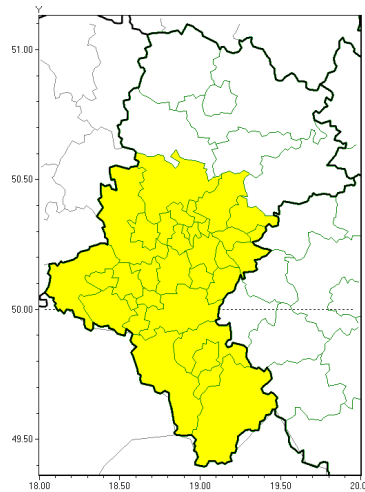


**PROGNOZA NIEBEZPIECZNYCH ZJAWISK METEOROLOGICZNYCH
NA PIERWSZ DOB**

Obszar	Województwo łódzkie
Ważność (cz. urz.)	od godz. 07:30 dnia 11.02.2021 (czwartek) do godz. 07:30 dnia 12.02.2021 (piątek)
Zjawisko/stopec zagrożenia Kryteria	Silny mróz/1 (wszystkie powiaty) Temperatura minimalna od -25°C do -15°C.



Silny mróz



**PROGNOZA NIEBEZPIECZNYCH ZJAWISK METEOROLOGICZNYCH
NA DRUG DOB**

Obszar	Województwo łskie
Ważność (cz. urz.)	od godz. 07:30 dnia 12.02.2021 (piątek) do godz. 07:30 dnia 13.02.2021 (sobota)
Zjawisko/stopień zagrożenia Kryteria	Silny mróz/1 (b dziłski, bielski, Bielsko-Biała, bieruńsko-łdziłski, Bytom, Chorzów, cieszyłski, Dłbrowa Górnicza, Gliwice, gliwicki, Jastrzłbie-Zdrój, Jaworzno, Katowice, mikołowski, Mysłowice, Piekary łskie, pszczyłski, raciborski, Ruda łska, rybnicki, Rybnik, Siemianowice łskie, Sosnowiec, wiłtochłwice, tarnogórski, Tychy, wodzisławski, Zabrze, ory i ywiecki) Temperatura minimalna od -20°C do -15°C.



Instytut Meteorologii i Gospodarki Wodnej - Państwowy Instytut Badawczy

Biuro Prognoz Meteorologicznych w Krakowie

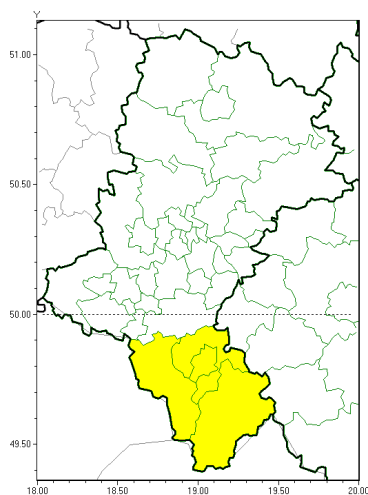
30-215 Kraków ul. Piotra Borowego 14

tel: 12-6398150, fax: 12-4251973

email: meteo.krakow@imgw.pl

www: www.imgw.pl

Silny mróz

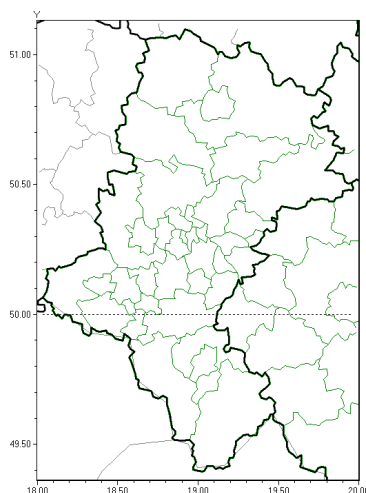


**PROGNOZA NIEBEZPIECZNYCH ZJAWISK METEOROLOGICZNYCH
NA TRZECI DOB**

Obszar	Województwo łódzkie
Ważność (cz. urz.)	od godz. 07:30 dnia 13.02.2021 (sobota) do godz. 07:30 dnia 14.02.2021 (niedziela)
Zjawisko/stopień zagrożenia Kryteria	Silny mróz/1 (<i>bielski, Bielsko-Biała, cieszyński i żywiecki</i>) Temperatura minimalna od -20°C do -15°C.



Brak niebezpiecznych zjawisk



**PROGNOZA NIEBEZPIECZNYCH ZJAWISK METEOROLOGICZNYCH
NA CZWART DOB**

Obszar	Województwo łódzkie
Ważność (cz. urz.)	od godz. 07:30 dnia 14.02.2021 (niedziela) do godz. 07:30 dnia 15.02.2021 (poniedziałek)
Zjawisko/stopień zagrożenia Kryteria	Nie przewiduje się /-

Dyżurny synoptyk IMGW-PIB	Piotr Ramza
Godzina i data wydania	godz. 11:40 dnia 10.02.2021
Uwagi	Prognoza niebezpiecznych zjawisk meteorologicznych jest informacją orientacyjną. Wydawanie depeszy OSTRZEŻENIE uniemożliwia i anuluje wszystkie informacje dotyczące tego samego okresu i zjawiska zawarte w prognozie. Sprawdź aktualne ostrzeżenia oraz teksty prognoz synoptycznych.

Opracowanie niniejsze i jego format, jako przedmiot prawa autorskiego podlega ochronie prawnej, zgodnie z przepisami ustawy z dnia 4 lutego 1994r o prawie autorskim i prawach pokrewnych (dz. U. z 2006 r. Nr 90, poz. 631 z późn. zm.).

Wszelkie dalsze udostępnianie, rozpowszechnianie (przedruk, kopiowanie, wiadomości sms) jest dozwolone wyłącznie w formie dosłownej z bezwzględnym wskazaniem źródła informacji tj. IMGW-PIB.