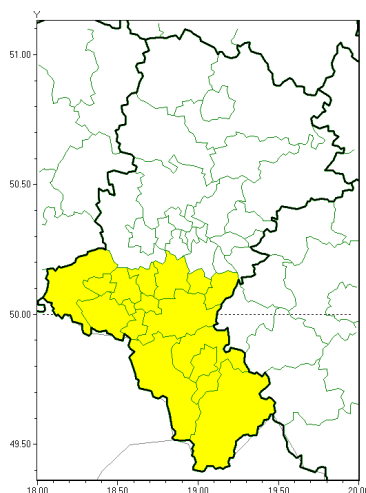




Silny wiatr

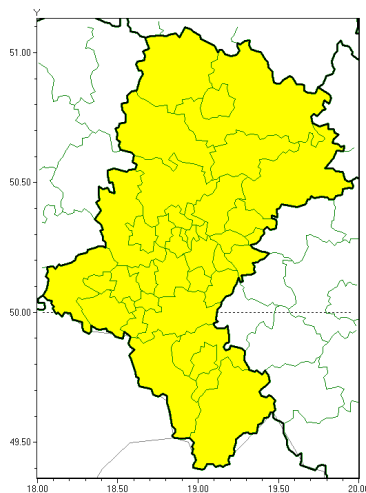


**PROGNOZA NIEBEZPIECZNYCH ZJAWISK METEOROLOGICZNYCH
NA PIERWSZ DOB**

Obszar	Województwo łódzkie
Ważność (cz. urz.)	od godz. 07:30 dnia 11.03.2021 (czwartek) do godz. 07:30 dnia 12.03.2021 (piątek)
Zjawisko/stopec zagrożenia Kryteria	Silny wiatr/1 (bielski, Bielsko-Biała, bieruńsko-lędzki, cieszyński, Jastrzębie-Zdrój, mikołowski, pszczyński, raciborski, rybnicki, Rybnik, Tychy, wodzisławski, wrocławski i żywiecki) Silny wiatr o średniej prędkości 55-72 km/h lub porywy wiatru o prędkości 65-90 km/h.



Silny wiatr



**PROGNOZA NIEBEZPIECZNYCH ZJAWISK METEOROLOGICZNYCH
NA DRUGI DOB**

Obszar	Województwo łódzkie
Ważność (cz. urz.)	od godz. 07:30 dnia 12.03.2021 (piątek) do godz. 07:30 dnia 13.03.2021 (sobota)
Zjawisko/stopec zagrożenia Kryteria	Silny wiatr/1 (wszystkie powiaty) Silny wiatr o średniej prędkości 55-72 km/h lub porywy wiatru o prędkości 65-90 km/h.



Instytut Meteorologii i Gospodarki Wodnej - Państwowy Instytut Badawczy

Centralne Biuro Prognoz Meteorologicznych w Warszawie

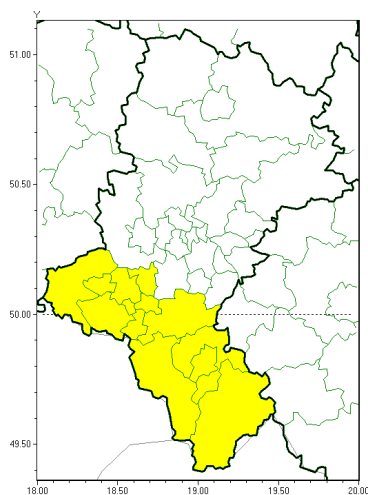
01-673 Warszawa ul. Podleńska 61

tel: 22-5694150, fax: 22-8345097

email: synoptyk.kraju@imgw.pl

www: [www: www.imgw.pl](http://www.imgw.pl)

Silny wiatr

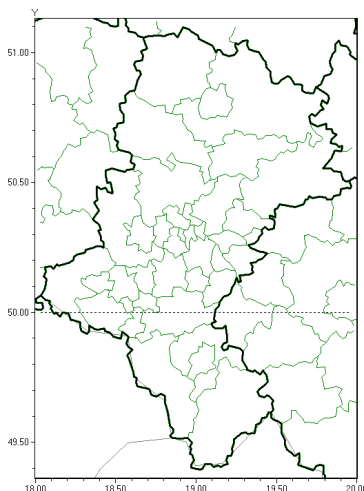


**PROGNOZA NIEBEZPIECZNYCH ZJAWISK METEOROLOGICZNYCH
NA TRZECI DOB**

Obszar	Województwo łódzkie
Ważność (cz. urz.)	od godz. 07:30 dnia 13.03.2021 (sobota) do godz. 07:30 dnia 14.03.2021 (niedziela)
Zjawisko/stopień zagrożenia Kryteria	Silny wiatr/1 (bielski, Bielsko-Biała, cieszyński, Jastrzębie-Zdrój, pszczyński, raciborski, rybnicki, Rybnik, wodzisławski, woryłki i ywiecki) Silny wiatr o średniej prędkości 55-72 km/h lub porywy wiatru o prędkości 65-90 km/h.



Brak niebezpiecznych zjawisk



PROGNOZA NIEBEZPIECZNYCH ZJAWISK METEOROLOGICZNYCH

NA CZWARTY DZIEŃ

Obszar	Województwo łódzkie
Ważność (cz. urz.)	od godz. 07:30 dnia 14.03.2021 (niedziela) do godz. 07:30 dnia 15.03.2021 (poniedziałek)
Zjawisko/stopień zagrożenia Kryteria	Nie przewiduje się /-

Dyżurny synoptyk IMGW-PIB	Kamil Walczak
Godzina i data wydania	godz. 14:36 dnia 10.03.2021
Uwagi	Prognoza niebezpiecznych zjawisk meteorologicznych jest informacją orientacyjną. Wydawanie depeszy OSTRZEŻENIE uniemożliwia i anuluje wszystkie informacje dotyczące tego samego okresu i zjawiska zawarte w prognozie. Sprawdź aktualne ostrzeżenia oraz teksty prognoz synoptycznych.

Opracowanie niniejsze i jego format, jako przedmiot prawa autorskiego podlega ochronie prawnej, zgodnie z przepisami ustawy z dnia 4 lutego 1994r o prawie autorskim i prawach pokrewnych (dz. U. z 2006 r. Nr 90, poz. 631 z późn. zm.).

Wszelkie dalsze udostępnianie, rozpowszechnianie (przedruk, kopiowanie, wiadomości sms) jest dozwolone wyłącznie w formie dosłownej z bezwzględnym wskazaniem źródła informacji tj. IMGW-PIB.