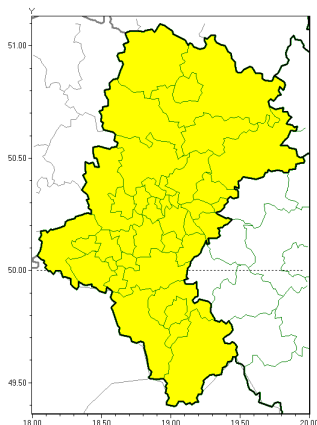
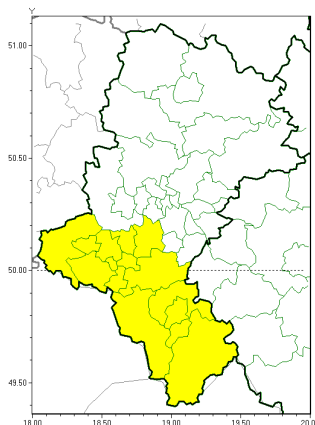




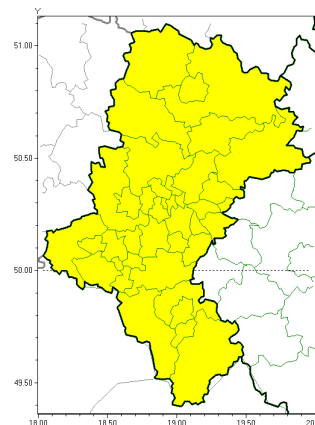
Oblodzenie



Opady marznące



Silny wiatr

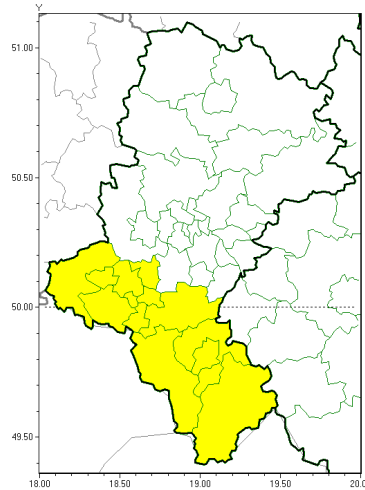


**PROGNOZA NIEBEZPIECZNYCH ZJAWISK METEOROLOGICZNYCH
NA PIERWSZ DOB**

Obszar	Województwo łódzkie
Ważność (cz. urz.)	od godz. 07:30 dnia 04.02.2021 (czwartek) do godz. 07:30 dnia 05.02.2021 (piątek)
Zjawisko/stopień zagrożenia Kryteria	<p>Oblodzenie/1 (wszystkie powiaty) Spadek temperatury powietrza poniżej 0°C powodujący zamarzanie mokrych nawierzchni dróg i chodników.</p> <p>Opady mrozący/1 (bielski, Bielsko-Biała, cieszyński, Jastrzębie-Zdrój, miński, pszczyński, raciborski, rybnicki, Rybnik, wodzisławski, włoski i żywiecki) Słabe opady mrozącego deszczu lub mroźnicy, trwające nie dłużej niż 12 godzin i powodujące gołoledź.</p> <p>Silny wiatr/1 (wszystkie powiaty) Silny wiatr o średniej prędkości 55-72 km/h lub porywy wiatru o prędkości 65-90 km/h.</p>



Opady marzjące

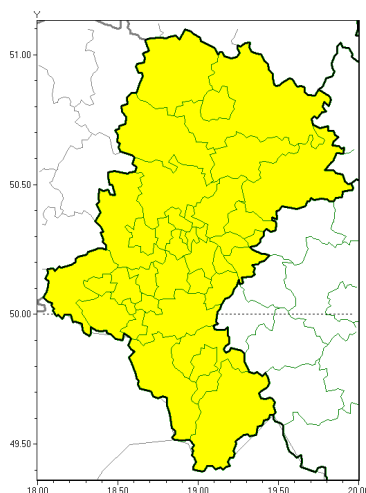


**PROGNOZA NIEBEZPIECZNYCH ZJAWISK METEOROLOGICZNYCH
NA DRUGI DOB**

Obszar	Województwo łódzkie
Ważność (cz. urz.)	od godz. 07:30 dnia 05.02.2021 (piątek) do godz. 07:30 dnia 06.02.2021 (sobota)
Zjawisko/stopień zagrożenia Kryteria	Opady mroźne/1 (bielski, Bielsko-Biała, cieszyński, Jastrzębie-Zdrój, pszczyński, raciborski, rybnicki, Rybnik, wodzisławski, woryłki i ywiecki) Słabe opady mroźnego deszczu lub młotki, trwające nie dłużej niż 12 godzin i powodujące gołolę.



Opady marznące

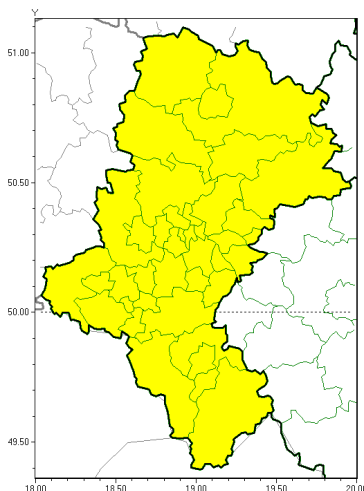


**PROGNOZA NIEBEZPIECZNYCH ZJAWISK METEOROLOGICZNYCH
NA TRZECI DOB**

Obszar	Województwo łódzkie
Ważność (cz. urz.)	od godz. 07:30 dnia 06.02.2021 (sobota) do godz. 07:30 dnia 07.02.2021 (niedziela)
Zjawisko/stopień zagrożenia Kryteria	Opady mroźne/1 (wszystkie powiaty) Słabe opady mroźnego deszczu lub mroźnej śniegu, trwające nie dłużej niż 12 godzin i powodujące gołolędy.



Silny wiatr



PROGNOZA NIEBEZPIECZNYCH ZJAWISK METEOROLOGICZNYCH

NA CZWART DOB

Obszar	Województwo łódzkie
Ważność (cz. urz.)	od godz. 07:30 dnia 07.02.2021 (niedziela) do godz. 07:30 dnia 08.02.2021 (poniedziałek)
Zjawisko/stopień zagrożenia Kryteria	Silny wiatr/1 (wszystkie powiaty) Silny wiatr o średniej prędkości 55-72 km/h lub porywy wiatru o prędkości 65-90 km/h.

Dyżurny synoptyk IMGW-PIB	Tomasz Knopik
Godzina i data wydania	godz. 13:52 dnia 03.02.2021
Uwagi	Prognoza niebezpiecznych zjawisk meteorologicznych jest informacją orientacyjną. Wydawanie depeszy OSTRZEŻENIE uniemożliwia i anuluje wszystkie informacje dotyczące tego samego okresu i zjawiska zawarte w prognozie. Sprawdź aktualne ostrzeżenia oraz teksty prognoz synoptycznych.

Opracowanie niniejsze i jego format, jako przedmiot prawa autorskiego podlega ochronie prawnej, zgodnie z przepisami ustawy z dnia 4 lutego 1994r o prawie autorskim i prawach pokrewnych (dz. U. z 2006 r. Nr 90, poz. 631 z późn. zm.).

Wszelkie dalsze udostępnianie, rozpowszechnianie (przedruk, kopiowanie, wiadomości sms) jest dozwolone wyłącznie w formie dosłownej z bezwzględnym wskazaniem źródła informacji tj. IMGW-PIB.