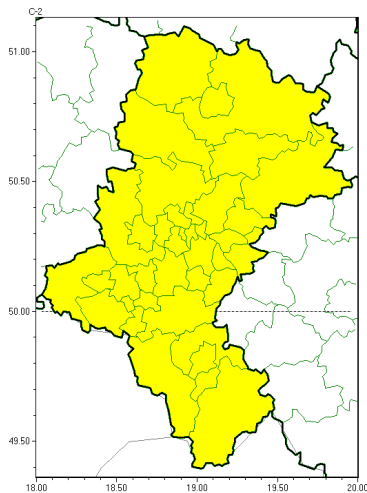
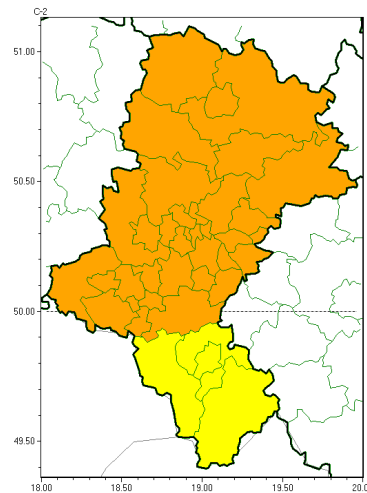




Burze z gradem



Upał



PROGNOZA NIEBEZPIECZNYCH ZJAWISK METEOROLOGICZNYCH

NA PIERWSZ DOB

Obszar	Województwo śląskie
Ważność (cz. urz.)	od godz. 07:30 dnia 28.06.2022 (wtorek) do godz. 07:30 dnia 29.06.2022 (roda)
Zjawisko/stopień zagrożenia Kryteria	<p>Burze z gradem/1 (wszystkie powiaty) Burze z opadami deszczu 20-35 mm lub porywami wiatru o prędkości 70-85 km/h. Lokalnie opady gradu.</p> <p>Upał/2 (bielski, Bielsko-Biała, cieszyński i żywiecki, Bytom, Chorzów, Częstochowa, Częstochowski, Dąbrowa Górnicza, Gliwice, gliwicki, Jastrzębie-Zdrój, Jaworzno, Katowice, kłobucki, lubliniecki, mikołowski, Mysłowice, myszkowski, Piekary śląskie, pszczyński, raciborski, Ruda Śląska, rybnicki, Rybnik, Siemianowice śląskie, Sosnowiec, wesołowski, tarnogórski, Tychy, wodzisławski, Zabrze, zawierciański i żywiecki) Temperatura maksymalna przez przynajmniej dwa kolejne dni 30-34°C, temperatura minimalna w nocy od 18°C.</p> <p>Upał/1 (bielski, Bielsko-Biała, cieszyński i żywiecki) Temperatura maksymalna przez przynajmniej dwa kolejne dni 30-34°C, temperatura minimalna w nocy powyżej 18°C.</p>



Instytut Meteorologii i Gospodarki Wodnej - Państwowy Instytut Badawczy

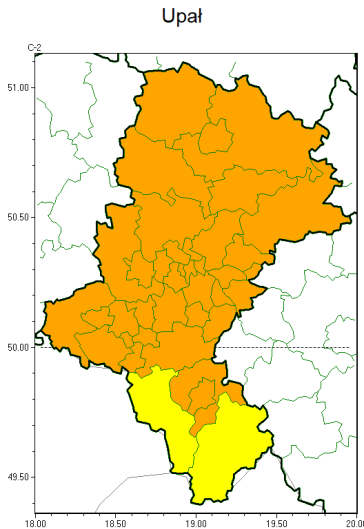
Biuro Prognoz Meteorologicznych w Krakowie

30-215 Kraków ul. Piotra Borowego 14

tel: 12-6398150, fax: 12-4251973

email: meteo.krakow@imgw.pl

www: www.imgw.pl



**PROGNOZA NIEBEZPIECZNYCH ZJAWISK METEOROLOGICZNYCH
NA DRUG DOB**

Obszar	Województwo łódzkie
Ważność (cz. urz.)	od godz. 07:30 dnia 29.06.2022 (roda) do godz. 07:30 dnia 30.06.2022 (czwartek)
Zjawisko/stopień zagrożenia Kryteria	Upał/2 (białostocki, bielski, Bielsko-Biała, białostocki, Bytom, Chorzów, Częstochowa, częstochowski, Dąbrowa Górnicza, Gliwice, gliwicki, Jastrzębie-Zdrój, Jaworzno, Katowice, kłobucki, lubliniecki, mikołowski, Mysłowice, myszkowski, Piekary łódzkie, pszczyński, raciborski, Ruda łódzka, rybnicki, Rybnik, Siemianowice łódzkie, Sosnowiec, wiatrowski, tarnogórski, Tychy, wodzisławski, Zabrze, zawierciański i okolic) Temperatura maksymalna przez przynajmniej dwa kolejne dni 30-34°C, temperatura minimalna w nocy od 18°C. Upał/1 (cieszynski i żywiecki) Temperatura maksymalna przez przynajmniej dwa kolejne dni 30-34°C, temperatura minimalna w nocy poniżej 18°C.



Instytut Meteorologii i Gospodarki Wodnej - Państwowy Instytut Badawczy

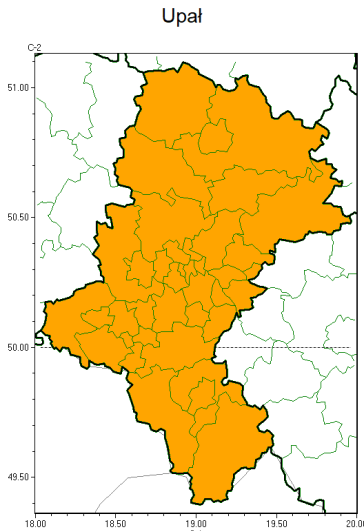
Biuro Prognoz Meteorologicznych w Krakowie

30-215 Kraków ul. Piotra Borowego 14

tel: 12-6398150, fax: 12-4251973

email: meteo.krakow@imgw.pl

www: www.imgw.pl



**PROGNOZA NIEBEZPIECZNYCH ZJAWISK METEOROLOGICZNYCH
NA TRZECI DOB**

Obszar	Województwo łódzkie
Ważność (cz. urz.)	od godz. 07:30 dnia 30.06.2022 (czwartek) do godz. 07:30 dnia 01.07.2022 (piątek)
Zjawisko/stopień zagrożenia Kryteria	Upał/2 (wszystkie powiaty) Temperatura maksymalna przez przynajmniej dwa kolejne dni 30-34°C, temperatura minimalna w nocy od 18°C.



Instytut Meteorologii i Gospodarki Wodnej - Państwowy Instytut Badawczy

Biuro Prognoz Meteorologicznych w Krakowie

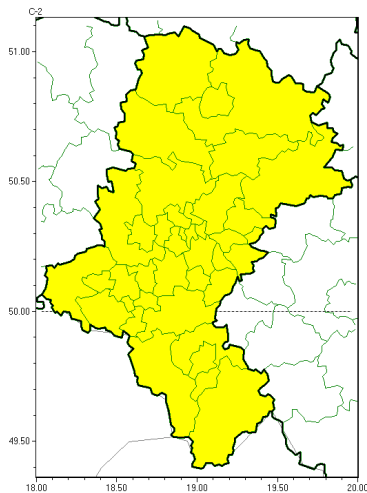
30-215 Kraków ul. Piotra Borowego 14

tel: 12-6398150, fax: 12-4251973

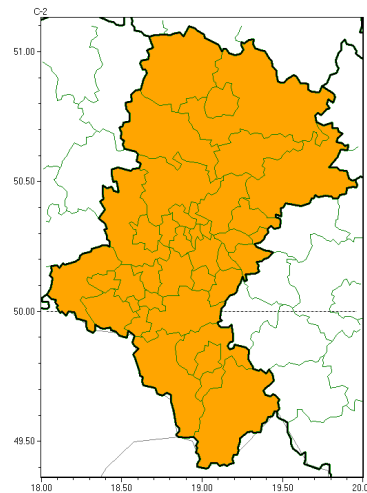
email: meteo.krakow@imgw.pl

www: www.imgw.pl

Burze z gradem



Upał



PROGNOZA NIEBEZPIECZNYCH ZJAWISK METEOROLOGICZNYCH

NA CZWART DOB

Obszar	Województwo łódzkie
Ważność (cz. urz.)	od godz. 07:30 dnia 01.07.2022 (piątek) do godz. 07:30 dnia 02.07.2022 (sobota)
Zjawisko/stopień zagrożenia Kryteria	Burze z gradem/1 (wszystkie powiaty) Burze z opadami deszczu 20-35 mm lub porywami wiatru o prędkości 70-85 km/h. Lokalnie opady gradu. Upał/2 (wszystkie powiaty) Temperatura maksymalna przez przynajmniej dwa kolejne dni 30-34°C, temperatura minimalna w nocy od 18°C.

Godzina i data wydania	godz. 14:27 dnia 27.06.2022
Uwagi	Prognoza niebezpiecznych zjawisk meteorologicznych jest informacją orientacyjną. Wydawanie depeszy OSTRZEŻENIE uniemożliwia i anuluje wszystkie informacje dotyczące tego samego okresu i zjawiska zawarte w prognozie. Sprawdź aktualne ostrzeżenie oraz teksty prognoz synoptycznych.

Opracowanie niniejsze i jego format, jako przedmiot prawa autorskiego podlega ochronie prawnej, zgodnie z przepisami ustawy z dnia 4 lutego 1994r o prawie autorskim i prawach pokrewnych (dz. U. z 2006 r. Nr 90, poz. 631 z późn. zm.).

Wszelkie dalsze udostępnianie, rozpowszechnianie (przedruk, kopiowanie, wiadomości sms) jest dozwolone wyłącznie w formie dosłownej z bezwzględnym wskazaniem źródła informacji tj. IMGW-PIB.