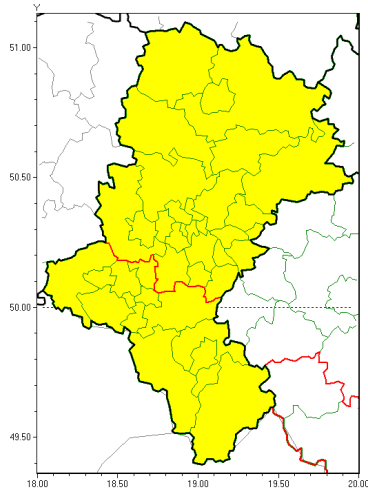
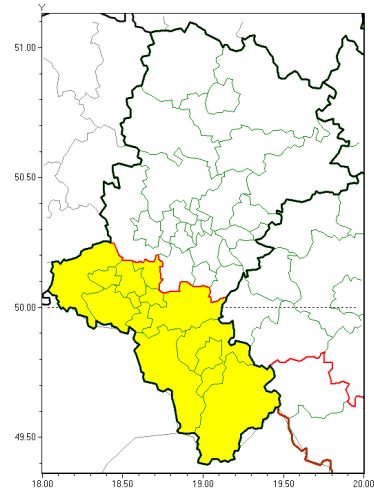




Opady marznące



Silny wiatr



**PROGNOZA NIEBEZPIECZNYCH ZJAWISK METEOROLOGICZNYCH
NA PIERWSZ DOB**

Obszar	Województwo łódzkie
Ważność (cz. urz.)	od godz. 07:30 dnia 02.02.2021 (wtorek) do godz. 07:30 dnia 03.02.2021 (roda)
Zjawisko/stopień zagrożenia Kryteria	Opady mroźne/1 (wszystkie powiaty) Słabe opady mroźnego deszczu lub mrozi, trwające nie dłużej niż 12 godzin i powodujące gołoledź. Silny wiatr/1 (bielski, Bielsko-Biała, cieszyński, Jastrzębie-Zdrój, pszczyński, raciborski, rybnicki, Rybnik, wodzisławski, woryłki i ywiecki) Silny wiatr o średniej prędkości 55-72 km/h lub porywy wiatru o prędkości 65-90 km/h.



Instytut Meteorologii i Gospodarki Wodnej - Państwowy Instytut Badawczy

Biuro Prognoz Meteorologicznych w Krakowie

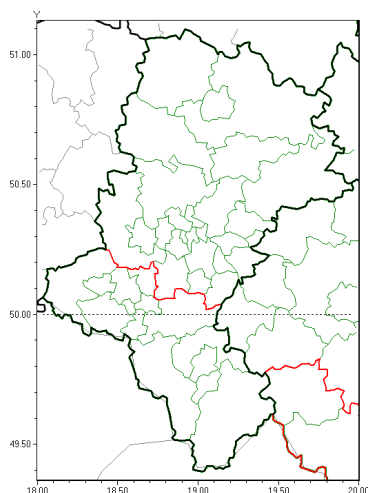
30-215 Kraków ul. Piotra Borowego 14

tel: 12-6398150, fax: 12-4251973

email: meteo.krakow@imgw.pl

www: www.imgw.pl

Brak niebezpiecznych zjawisk

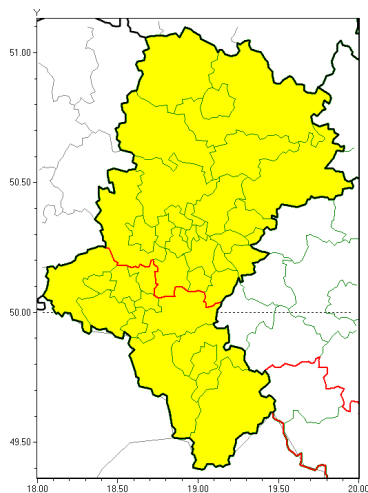


**PROGNOZA NIEBEZPIECZNYCH ZJAWISK METEOROLOGICZNYCH
NA DRUG DOB**

Obszar	Województwo łódzkie
Ważność (cz. urz.)	od godz. 07:30 dnia 03.02.2021 (roda) do godz. 07:30 dnia 04.02.2021 (czwartek)
Zjawisko/stopec zagrożenia Kryteria	Nie przewiduje się /-



Silny wiatr

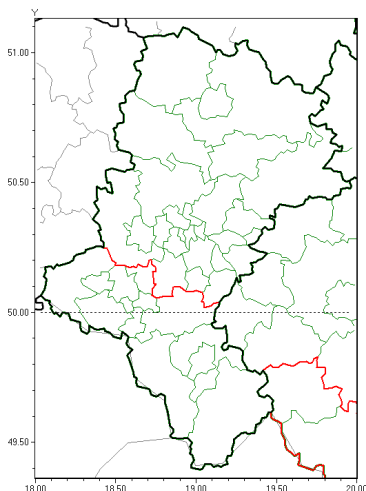


**PROGNOZA NIEBEZPIECZNYCH ZJAWISK METEOROLOGICZNYCH
NA TRZECI DOB**

Obszar	Województwo łódzkie
Ważność (cz. urz.)	od godz. 07:30 dnia 04.02.2021 (czwartek) do godz. 07:30 dnia 05.02.2021 (piątek)
Zjawisko/stopec zagrożenia Kryteria	Silny wiatr/1 (wszystkie powiaty) Silny wiatr o średniej prędkości 55-72 km/h lub porywy wiatru o prędkości 65-90 km/h.



Brak niebezpiecznych zjawisk



PROGNOZA NIEBEZPIECZNYCH ZJAWISK METEOROLOGICZNYCH

NA CZWART DOB

Obszar	Województwo łódzkie
Ważność (cz. urz.)	od godz. 07:30 dnia 05.02.2021 (piątek) do godz. 07:30 dnia 06.02.2021 (sobota)
Zjawisko/stopień zagrożenia Kryteria	Nie przewiduje się /-

Dyżurny synoptyk IMGW-PIB	Małgorzata Koper
Godzina i data wydania	godz. 13:50 dnia 01.02.2021
Uwagi	Prognoza niebezpiecznych zjawisk meteorologicznych jest informacją orientacyjną. Wydawanie depeszy OSTRZEŻENIE unieważnia i anuluje wszystkie informacje dotyczące tego samego okresu i zjawiska zawarte w prognozie. Sprawdź aktualne ostrzeżenia oraz tekstów prognoz synoptycznych.

Opracowanie niniejsze i jego format, jako przedmiot prawa autorskiego podlega ochronie prawnej, zgodnie z przepisami ustawy z dnia 4 lutego 1994r o prawie autorskim i prawach pokrewnych (dz. U. z 2006 r. Nr 90, poz. 631 z późn. zm.).

Wszelkie dalsze udostępnianie, rozpowszechnianie (przedruk, kopiowanie, wiadomości sms) jest dozwolone wyłącznie w formie dosłownej z bezwzględnym wskazaniem źródła informacji tj. IMGW-PIB.