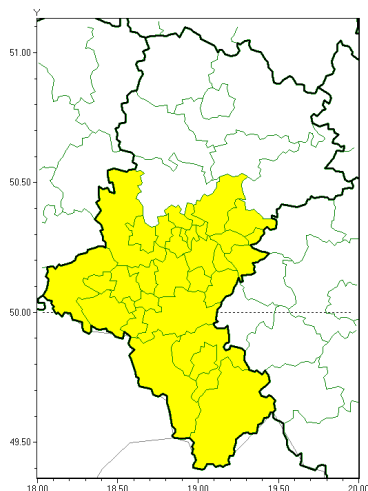




Intensywne opady deszczu



**PROGNOZA NIEBEZPIECZNYCH ZJAWISK METEOROLOGICZNYCH
NA PIERWSZ DOB**

Obszar	Województwo śląskie
Ważność (cz. urz.)	od godz. 07:30 dnia 17.09.2021 (piątek) do godz. 07:30 dnia 18.09.2021 (sobota)
Zjawisko/stopień zagrożenia Kryteria	Intensywne opady deszczu/1 (bielski, Bielsko-Biała, bieruński, Bytom, Chorzów, cieszyński, Dąbrowa Górnicza, Gliwice, gliwicki, Jastrzębie-Zdrój, Jaworzno, Katowice, mikołowski, Mysłowice, Piekary śląskie, pszczyński, raciborski, Ruda Śląska, rybnicki, Rybnik, Siemianowice śląskie, Sosnowiec, wesołowski, Tychy, wodzisławski, Zabrze, żywiecki) Intensywne opady deszczu miejscami od 30 mm do 50 mm w czasie do 24 godzin.



Instytut Meteorologii i Gospodarki Wodnej - Państwowy Instytut Badawczy

Centralne Biuro Prognoz Meteorologicznych w Warszawie

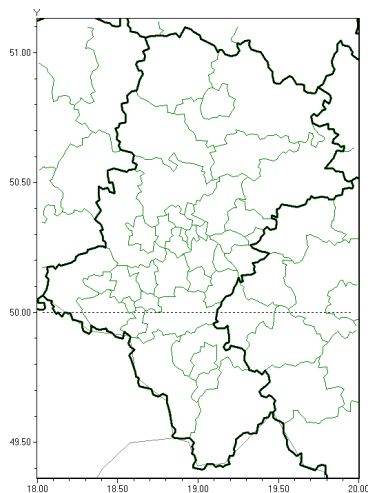
01-673 Warszawa ul. Podleńska 61

tel: 22-5694150, fax: 22-8345097

email: synoptyk.kraju@imgw.pl

www: www.imgw.pl

Brak niebezpiecznych zjawisk



**PROGNOZA NIEBEZPIECZNYCH ZJAWISK METEOROLOGICZNYCH
NA DRUGI DOB**

Obszar	Województwo łódzkie
Ważność (cz. urz.)	od godz. 07:30 dnia 18.09.2021 (sobota) do godz. 07:30 dnia 19.09.2021 (niedziela)
Zjawisko/stopec zagrożenia Kryteria	Nie przewiduje się /-



Instytut Meteorologii i Gospodarki Wodnej - Państwowy Instytut Badawczy

Centralne Biuro Prognoz Meteorologicznych w Warszawie

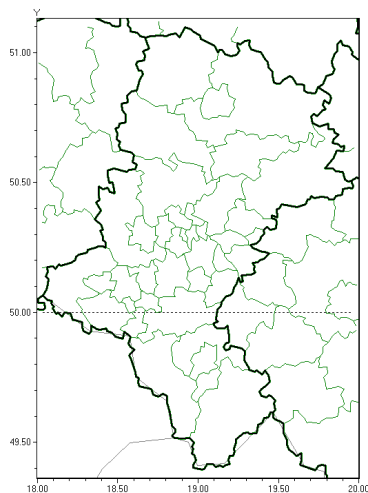
01-673 Warszawa ul. Podleńna 61

tel: 22-5694150, fax: 22-8345097

email: synoptyk.kraju@imgw.pl

www: www.imgw.pl

Brak niebezpiecznych zjawisk

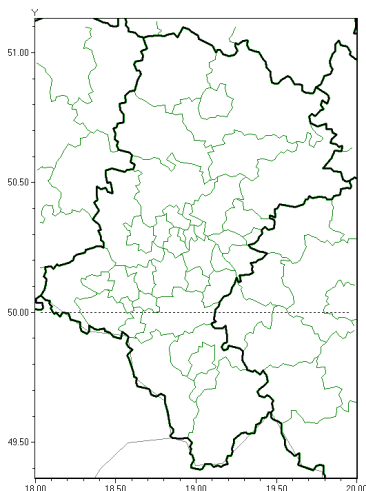


**PROGNOZA NIEBEZPIECZNYCH ZJAWISK METEOROLOGICZNYCH
NA TRZECI DOB**

Obszar	Województwo łódzkie
Ważność (cz. urz.)	od godz. 07:30 dnia 19.09.2021 (niedziela) do godz. 07:30 dnia 20.09.2021 (poniedziałek)
Zjawisko/stopień zagrożenia Kryteria	Nie przewiduje się /-



Brak niebezpiecznych zjawisk



PROGNOZA NIEBEZPIECZNYCH ZJAWISK METEOROLOGICZNYCH

NA CZWARTY DZIEŃ

Obszar	Województwo łódzkie
Ważność (cz. urz.)	od godz. 07:30 dnia 20.09.2021 (poniedziałek) do godz. 07:30 dnia 21.09.2021 (wtorek)
Zjawisko/stopień zagrożenia Kryteria	Nie przewiduje się /-

Dyżurny synoptyk IMGW-PIB	Kamil Walczak
Godzina i data wydania	godz. 14:24 dnia 16.09.2021
Uwagi	Prognoza niebezpiecznych zjawisk meteorologicznych jest informacją orientacyjną. Wydawanie depeszy OSTRZEŻENIE uniemożliwia i anuluje wszystkie informacje dotyczące tego samego okresu i zjawiska zawarte w prognozie. Sprawdź aktualne ostrzeżenia oraz teksty prognoz synoptycznych.

Opracowanie niniejsze i jego format, jako przedmiot prawa autorskiego podlega ochronie prawnej, zgodnie z przepisami ustawy z dnia 4 lutego 1994r o prawie autorskim i prawach pokrewnych (dz. U. z 2006 r. Nr 90, poz. 631 z późn. zm.).

Wszelkie dalsze udostępnianie, rozpowszechnianie (przedruk, kopiowanie, wiadomości sms) jest dozwolone wyłącznie w formie dosłownej z bezwzględnym wskazaniem źródła informacji tj. IMGW-PIB.