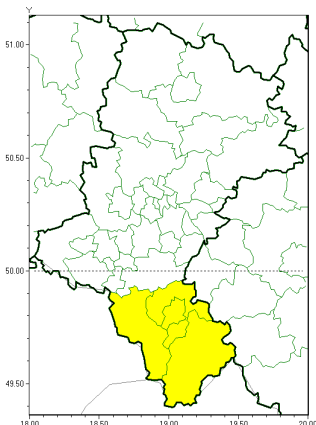
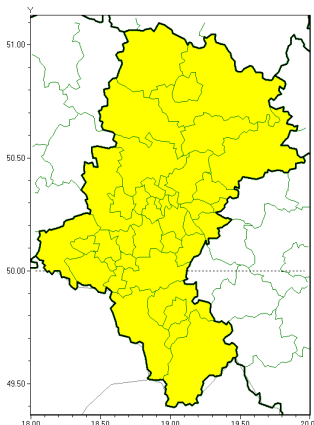




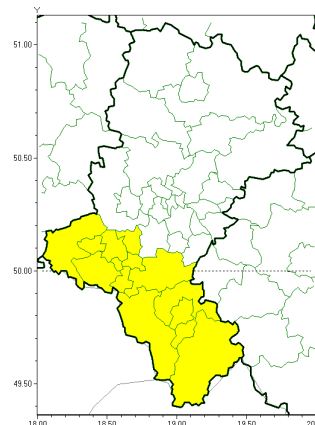
Intensywne opady śniegu



Oblodzenie



Silny wiatr

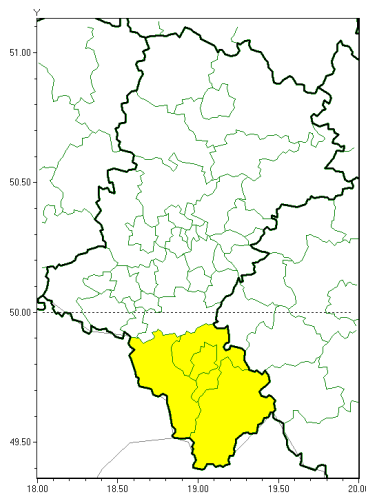


**PROGNOZA NIEBEZPIECZNYCH ZJAWISK METEOROLOGICZNYCH
NA PIERWSZ DOB**

| | |
|---|--|
| Obszar | Województwo łódzkie |
| Ważność (cz. urz.) | od godz. 07:30 dnia 20.01.2022 (czwartek) do godz. 07:30 dnia 21.01.2022 (piątek) |
| Zjawisko/stopień zagrożenia Kryteria | Intensywne opady śniegu/1 (<i>bielski, Bielsko-Biała, cieszyński i żywiecki</i>) Intensywne opady śniegu powodujące przyrost pokrywy śnieżnej o 10-15 cm w czasie do 12 godzin lub o 15-20 cm w czasie do 24 godzin. Oblodzenie/1 (<i>wszystkie powiaty</i>) Spadek temperatury powietrza poniżej 0°C powodujący zamarzanie mokrych nawierzchni dróg i chodników. Silny wiatr/1 (<i>bielski, Bielsko-Biała, cieszyński, Jastrzębie-Zdrój, pszczyński, raciborski, rybnicki, Rybnik, wodzisławski, żyry i żywiecki</i>) Silny wiatr o średniej prędkości 55-72 km/h lub porywy wiatru o prędkości 70-90 km/h. |



Intensywne opady śniegu



**PROGNOZA NIEBEZPIECZNYCH ZJAWISK METEOROLOGICZNYCH
NA DRUGI DOB**

| | |
|---|---|
| Obszar | Województwo łódzkie |
| Ważność (cz. urz.) | od godz. 07:30 dnia 21.01.2022 (piątek) do godz. 07:30 dnia 22.01.2022 (sobota) |
| Zjawisko/stopień zagrożenia Kryteria | Intensywne opady śniegu/1 (bielski, Bielsko-Biała, cieszyński i żywiecki) Intensywne opady śniegu powodujące przyrost pokrywy śnieżnej o 10-15 cm w czasie do 12 godzin lub o 15-20 cm w czasie do 24 godzin. |



Instytut Meteorologii i Gospodarki Wodnej - Państwowy Instytut Badawczy

Centralne Biuro Prognoz Meteorologicznych w Warszawie

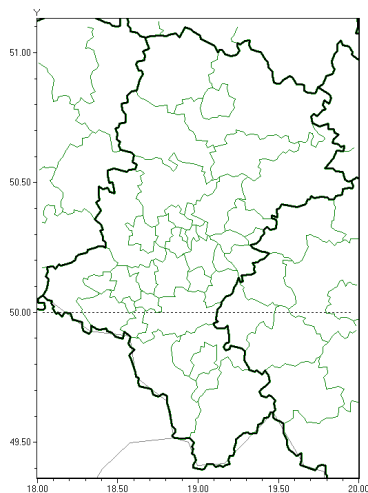
01-673 Warszawa ul. Podleśna 61

tel: 22-5694150, fax: 22-8345097

email: synoptyk.kraju@imgw.pl

www: www.imgw.pl

Brak niebezpiecznych zjawisk

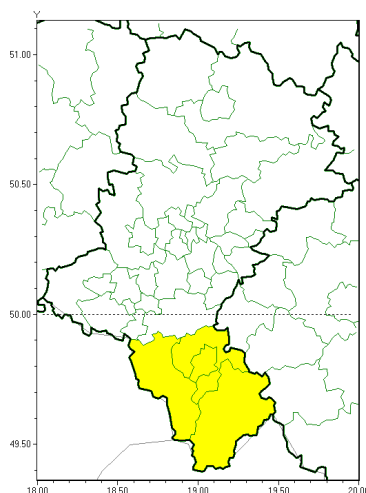


**PROGNOZA NIEBEZPIECZNYCH ZJAWISK METEOROLOGICZNYCH
NA TRZECI DOB**

| | |
|---|---|
| Obszar | Województwo łódzkie |
| Ważność (cz. urz.) | od godz. 07:30 dnia 22.01.2022 (sobota) do godz. 07:30 dnia 23.01.2022 (niedziela) |
| Zjawisko/stopień zagrożenia Kryteria | Nie przewiduje się /- |



Silny mróz



PROGNOZA NIEBEZPIECZNYCH ZJAWISK METEOROLOGICZNYCH

NA CZWART DOB

| | |
|---|---|
| Obszar | Województwo łódzkie |
| Ważność (cz. urz.) | od godz. 07:30 dnia 23.01.2022 (niedziela) do godz. 07:30 dnia 24.01.2022 (poniedziałek) |
| Zjawisko/stopień zagrożenia Kryteria | Silny mróz/1 (bielski, Bielsko-Biała, cieszyński i żywiecki) Temperatura minimalna od -25°C do -15°C. |

| | |
|----------------------------------|---|
| Dyżurny synoptyk IMGW-PIB | Magdalena Muszyńska-Karbowska |
| Godzina i data wydania | godz. 14:32 dnia 19.01.2022 |
| Uwagi | Prognoza niebezpiecznych zjawisk meteorologicznych jest informacją orientacyjną. Wydawanie depeszy OSTRZEŻENIE uniemożliwia i anuluje wszystkie informacje dotyczące tego samego okresu i zjawiska zawarte w prognozie. Sprawdź aktualne ostrzeżenia oraz tekstów prognoz synoptycznych. |

Opracowanie niniejsze i jego format, jako przedmiot prawa autorskiego podlega ochronie prawnej, zgodnie z przepisami ustawy z dnia 4 lutego 1994r o prawie autorskim i prawach pokrewnych (dz. U. z 2006 r. Nr 90, poz. 631 z późn. zm.).

Wszelkie dalsze udostępnianie, rozpowszechnianie (przedruk, kopiowanie, wiadomości sms) jest dozwolone wyłącznie w formie dosłownej z bezwzględnym wskazaniem źródła informacji tj. IMGW-PIB.